

สัมผัสความอลังการ
 เส้นทางหลวงสวยที่สุดในโลก

Classic
 Summer

ปากีสถาน

ปักหมุดสุดขอบ..คาราโครัมไฮเวย์

อิสลามาบัด นاران หุบเขาขุนข่า ดุนจึราบ พาสสุ กิลกิต ตักติลา

9วัน 7คืน



ด่านชายแดน
 สูงที่สุดในโลก



สะพานแขวนวัดใจ



นั่งจี๊ปชมกราเซีย



พักโรงแรมดี

SPECIAL

- รถบัสมาตรฐานนักท่องเที่ยว
- เสริมอาหารไทยสุดฟิน
- ประกันอุบัติเหตุและสุขภาพ
 สอนพูดคล

9-17 พ.ค. / 31 พ.ค.-8 มิ.ย. / 5-13 ก.ค.

9-17 ส.ค. / 13-21 ก.ย.



67,777.-



KARAKORAM HIGHWAY

KKH

คาราโครัมไฮเวย์...หรือทางหลวงหมายเลข 35
ถนนลอยฟ้ากับความสวยที่ไม่มีใครทัดเทียม เส้นทางในฝันของนักเดินทาง
ถนนสายหลักที่วิ่งจากเมืองแอมบอตตาดาบัดของปากีสถาน
ผ่านด่านชายแดนที่สูงที่สุดในโลกไปยังเมืองคิซการ์ของจีน
เริ่มก่อสร้างในทศวรรษที่ 1960 ความยาวโดยรวมกว่า 1,300 กิโลเมตร
ตัดผ่านเทือกเขาคาราโครัม เชื่อมระหว่างประเทศปากีสถานและจีน
เส้นทางที่สวยงามราวกับสรวงสวรรค์ ไม่ว่าจะผ่านเวลาไปอีกกี่ปี
ก็ยังคงเป็นที่ที่ประทับใจไม่รู้ลืม ทำให้ใครหลายคนตั้งฉายาว่าที่นี่คือ
“สิ่งมหัศจรรย์ลำดับที่ 8 ของโลก”



Highlight

Hunza Valley

หนึ่งในจุดหมายไฮไลท์ของการเที่ยวปากีสถาน
 สีของต้นไม้เขียวชอุ่มตัดกับสีน้ำในแม่น้ำ และมี
 อากาศหลังเป็นยอดเขาสูงสุดยิ่งใหญ่รอบทิศทาง
 สวยงามราวกับภาพวาดจีนเอก

Babusar Pass

เส้นทางภูเขาของหุบเขาดากาน ระดับความสูง
 4,173 เมตรเหนือระดับน้ำทะเล เชื่อมต่อกับซิลาส
 กิลกิตบัลติสถาน และไดเบอร่ปิดตุนควา

Passu

ชมความยิ่งใหญ่และ
 ความแปลกตาของสันเขาที่
 ยอดแหลมทรงกรวยคล้ายวิหารทอด
 ทางฝั่งยุโรปนับร้อยยอด

Khunjerab Pass

จุดสูงสุดบนเส้นทางคาราโครัมไฮเวย์
 ความสูง 4,730 เมตร เหนือระดับน้ำทะเล
 เป็นชายแดนประเทศจีนและปรุ่เทศปากีสถาน

Attabad Lake

เกิดจากดินถล่มเพราะแผ่นดินไหวเมื่อปี 2009
 ลงมาปิดกั้นการไหลของน้ำในแม่น้ำฮินดา
 กลายเป็นทะเลสาบสีเทอร์ควอยซ์ที่สวยงาม

Taxila

นครโบราณที่ใหญ่ที่สุดของอินเดีย
 มรดกพระพุทธศาสนาที่ยังคงอยู่ใน
 ปากีสถาน

Hopper Valley

ธารน้ำแข็งขนาดใหญ่ในเขตหมู่บ้านฮอปเปอร์
 ตั้งอยู่สูงจากระดับน้ำทะเล 2,878 เมตร
 ความโดดเด่นของฮอปเปอร์ธารน้ำแข็งคือมีสีน้ำตาล
 เกิดจากการทับถมของหินบะดามอย่างยาวนาน





AIRLINE	DATE	FLIGHT No.	ROUTE	TIME
	วันที่ 1	TG 349	BKK - ISB	19.00 - 22.10
	วันที่ 8	TG 350	ISB - BKK	23.30 - 06.25+1



วันที่ 1

กรุงเทพฯ - อิสลามาบัด

16.00 น. คณะพร้อมกัน ณ ท่าอากาศยานสุวรรณภูมิ ชั้น4 เคาน์เตอร์สายการบินไทย เจ้าหน้าที่บริษัทต้อนรับและอำนวยความสะดวกเรื่องสัมภาระและเอกสารการเดินทางแก่ท่าน



19.00 น. ออกเดินทางจากสู่ อิสลามาบัด โดยสายการบินไทย เที่ยวบินที่ TG 349 (บริการอาหารและเครื่องดื่มบนเครื่อง)

🕒 เวลาที่ปากีสถานช้ากว่าประเทศไทย 2 ชั่วโมง 🕒

22.10 น. เดินทางถึง **สนามบินนานาชาติอิสลามาบัด (Islamabad International Airport)** ตามเวลาท้องถิ่นผ่านพิธีการตรวจคนเข้าเมืองและรับสัมภาระ...ไกด์ท้องถิ่นรอต้อนรับคณะ **ให้ท่านแลกเงินรูปีปากีสถานที่สนามบิน** นำท่านออกเดินทางเข้าสู่ที่พัก

Exchange

ประเทศปากีสถานใช้เงินสกุล รูปีปากีสถาน (PKR) สามารถแลกได้ที่สนามบิน, ร้านแลกเงิน หรือตามโรงแรมต่างๆ โดยการนำเงิน ดอลลาร์สหรัฐ (USD) ไปแลก

อัตราแลกเปลี่ยนโดยประมาณ
 1 ดอลลาร์สหรัฐ แลกได้ 270-280 รูปีปากีสถาน
 1 รูปีปากีสถาน เท่ากับ 0.12 บาท



ธนบัตรปากีสถานมีธนบัตรทั้งหมด 7 ราคา ได้แก่ 10, 20, 50, 100, 500, 1,000 และ 5,000 โดยธนบัตรทุกใบจะมีรูปของ **มุฮัมมัด อาลี จินนาห์ (Muhammad Ali Jinnah)** ซึ่งเป็นบุคคลสำคัญของประเทศ เพราะเป็นผู้แบ่งแยกดินแดนระหว่างฮินดูและมุสลิมเป็นดินแดนของประเทศปากีสถาน



Tourist mini bus

รถมินิบัสปรับอากาศ
ระดับมาตรฐานนักท่องเที่ยว
ที่นั่งสะดวกสบาย พร้อมบริการ
น้ำดื่มตลอดการเดินทาง



ที่พัก: Pearl Continental Rawalpindi หรือเทียบเท่า



วันที่ 2

อิสลามาบัด - นาราน

B

L

D

เช้า
จากนั้น

บริการอาหารเช้า ณ โรงแรม

เดินทางไปยัง **หุบเขานาราน (Naran)** ระยะทางประมาณ 280 กิโลเมตร ใช้เวลาเดินทางประมาณ 7-8 ชั่วโมง เข้าสู่เส้นทาง **คาราโครัมไฮเวย์ (Karakoram Highway)** หรือทางหลวงหมายเลข 35 ถนนล่อใจกับความสวยที่ไม่มีใครทัดเทียม เส้นทางในฝันของ





8th Wonder of the World
Karakoram Highway

นักเดินทาง ที่ใครหลายคนตั้งฉายาว่า “สิ่งมหัศจรรย์ลำดับที่ 8 ของโลก” เดินทางผ่านเมืองแอบบอตตาบัด (Abbottabad) เมืองใหญ่ทางตะวันออกของจังหวัดไคเบอร์ปักตุนควา (Khyber Pakhtunkhwa) และเป็นสถานที่ที่ อซามะฮ์ บิน ลาดิน (Osama bin Laden) ผู้ก่อตั้งองค์กรทหารรวมอิสลาม อัลกออิดะฮ์ หลบซ่อนตัวและถูกสังหารเมื่อวันที่ 2 พฤษภาคม 2011 โดยสหรัฐเชื่อว่าเป็นผู้อยู่เบื้องหลัง “การโจมตี 11 กันยายน 2001” (การยึดเครื่องบินพาณิชย์พุ่งชนอาคารเวิลด์เทรดเซ็นเตอร์และเพนตากอน)

กลางวัน
บ่าย

บริการอาหารกลางวัน ณ ภัตตาคาร

ออกเดินทางต่อไปนาราน รถขับโค้งไปตามภูเขาหิมาลัย คดเคี้ยวตามลักษณะภูมิประเทศเบื้องล่างหุบเขาสูงมีแม่น้ำสายหนึ่งซึ่งคดเคี้ยวควบคู่ไปกับเส้นทางคือ แม่น้ำคูนา (Kunar river) หรือเรียกอีกอย่างว่าแม่น้ำจิตรัล (Chitral River) ตลอดทางสามารถพบเห็น **รถบรรทุกปากีสถาน...อีกหนึ่งสัญลักษณ์ของประเทศปากีสถาน** ที่ใครหลายๆคนมาาก็จะต้องสะดุดตา

Pakistan Truck
รถบรรทุกปากีสถานไฮเกย์

อีกหนึ่งสัญลักษณ์ของประเทศปากีสถาน ที่ใครหลายคนมา ก็จะต้องสะดุดตา กับการประดับตกแต่งรถที่ดูแปลกตา เริ่มต้นมาตั้งแต่ในสมัยอดีตที่รถบรรทุกเหล่านี้เคยถูกใช้เป็นพาหนะขนส่ง โดยสารสาธารณะมาก่อน เจ้าของรถจึงจำเป็นต้องทำให้มันน่าดึงดูดใจ เพื่อจะได้โน้มน้าวผู้โดยสารมาขึ้นรถของตนเองให้มากที่สุด การตกแต่ง นอกจากลงสีเป็นลวดลายต่าง ๆ แล้ว ยังมีการใช้ผ้า ไข่มุกห้อยเป็นสาย ตัดกระดิ่งเล็ก ๆ ลวดลายบนรถบรรทุกนี้มีตั้งแต่ลายอักษร สัตว์ต่าง ๆ สัตว์ในจินตนาการ รวมถึงไอศกรีมจากวงการบันเทิง ทั้งนักร้อง นักแสดง ตลอดจน นักการเมือง ตัดแผ่นอะลูมิเนียมเพิ่มความเงางามสะท้อนแสงแดดระยิบระยับ มากไปกว่านั้นบางคันยังติดไฟประดับไฟในจุดต่าง ๆ เพิ่มอีกด้วย ทำให้การตกแต่งใช้เวลาราว 1-2 เดือน ค่าใช้จ่ายอาจจะหลักแสนบาทเลยทีเดียว ถึงแม้ปัจจุบันรถบรรทุกจะไม่ได้มีจุดประสงค์เหมือนเดิมอีกต่อไปแล้ว แต่ประเพณีก็ยังคงทำ มาจนถึงปัจจุบัน จนกลายเป็นเอกลักษณ์บนเส้นทางคาราโครัมไฮเวย์ไปเสียแล้ว



เดินทางถึงนาราน เมืองตากอากาศที่ชาวปากีสถานนิยมเดินทางมาท่องเที่ยว มีภูมิทัศน์เป็นภูเขาสลับซับซ้อน มีแม่น้ำไหลผ่าน นำท่านช้อปปิ้งที่ **ตลาดนาราน (Naran bazaar)** เลือกซื้อสินค้าตามอัธยาศัย จนถึงเวลานัดหมาย

ค่า

บริการอาหารค่ำ ณ โรงแรม



ที่พัก: Hotel One Naran หรือเทียบเท่า

วันที่ 3

นาราน - บามูซ่าพาส - หุบเขาฮุนซา

B

L

D

เช้า

บริการอาหารเช้า ณ โรงแรม

จากนั้น

เดินทางไปยัง **หุบเขาฮุนซา (Hunza Valley)** ระยะทาง 320 ก.ม. ใช้เวลาเดินทางประมาณ 7-8 ชม. โดยใช้เส้นทาง **บามูซ่าพาส (Babusar Pass)** ระดับความสูง 4,173 เมตรเหนือระดับน้ำทะเล เป็นเส้นทางภูเขาของหุบเขาคากาน (Kaghan) เชื่อมต่อกับซีลาส, กิลกิตบัลติทสสถานและโคเบอ์ปิดตุนควา ชื่อบามูซ่าพาสมีต้นกำเนิดมาจากจักรพรรดิโมกุลบาร์บุ (Babur) เคยเดินทางผ่านบริเวณนี้ในช่วงต้นศตวรรษที่ 16 ระหว่างทางแวะชม **ทะเลสาบลาลูซ่า (Laluser lake)** ทะเลสาบที่มีความสูง 3,410 เมตรเหนือระดับน้ำทะเล เป็นต้นกำเนิดน้ำหลักของแม่น้ำคุนฮาร์





เดินทางถึงจุดชมวิวยอดเขานังกาปาร์บัต (Nanga Parbat) ยอดเขาสูงสุดในโลกอันดับที่ 9 มีความสูงอยู่ที่ 8,126 เมตรเหนือระดับน้ำทะเล นังกาปาร์บัตแปลว่า "ยอดเขาเปลือย" "Parbat" มาจากภาษาสันสกฤตว่า "บรรพต" หรือ "ปรวด" ที่แปลว่าภูเขาหรือหิน และคำว่า "Nanga" ที่มาจากภาษาสันสกฤตว่า "นคน" ที่แปลว่าเปลือยหรือว่าง แต่เรียกอีกชื่อหนึ่งว่า "ภูเขานักฆ่า" (Killer Mountain) เพราะเป็นภูเขาที่มีอันตรายที่สุดในบรรดา ยอดเขาแปดพันเมตรสิบสี่ยอด ผู้ที่พิชิตยอดเขานี้สำเร็จเป็นคนแรก คือ แสร้มันน์ บูล นักปีนเขาชาวออสเตรเลีย เมื่อวันที่ 3 กรกฎาคม ค.ศ. 1953

กลางวัน บริการอาหารกลางวัน ณ ภัตตาคาร



แคว้น 3 แนวเทือกเขา คือ เทือกเขาคาราโครัม (Karakoram) เทือกเขาฮินดูกูช (Hindukush) และ เทือกเขาหิมาลัย (Himalayas) โดยมีแม่น้ำกิลกิต (Gilgit river) และแม่น้ำสินธุ (Indus river) ไหลมาบรรจบกัน





นำท่านชม **เส้นทางสายไหมโบราณ (Old silk road)**..เครือข่ายการค้าโบราณที่เชื่อมต่อเมืองต่างๆ เข้าด้วยกัน ผ่านกองคาราวานพ่อค้าที่เดินทางจากบ้านเกิดเมืองนอนไปค้าขายยังต่างแดน เส้นทางสายไหมมีระยะทางยาวกว่า 4 พันไมล์ เริ่มต้นจากเมืองฉางอัน (Chang'an) ทางตอนกลางของประเทศจีน ข้ามผ่านทะเลทรายในเอเชียกลางไปสิ้นสุดที่เมืองแอนติออก (Antioch) ในประเทศตุรกี เส้นทางสายไหมเริ่มต้นเมื่อ 130 ปีก่อนคริสตกาล ในรัชสมัยพระเจ้าฮันอู่ตี้ (Emperor Wu of Han) จักรพรรดิจีนราชวงศ์ฮั่น (Han Dynasty) พระองค์เห็นว่าแผ่นดินจีนมีของดีมากมาย โดยเฉพาะผ้าไหมที่ไม่มีดินแดนใดในโลกล่วงรู้กรรมวิธีการผลิตในครั้งนั้น ฮันอู่ตี้จึงส่งราชทูตนามว่า จางเชียน (Zhang Qian) ไปเจริญสัมพันธไมตรีกับชนเผ่าเร่ร่อนที่อาศัยในทะเลทรายมณฑลกานซู (Gansu Province) เมื่อชนเผ่าต่าง ๆ ได้รู้จักผ้าไหมเป็นครั้งแรก ชื่อเสียงของผืนผ้าเรียบลื่นเนื้อละเอียดก็ร่ำลือระบือไกล ทำให้ความต้องการผ้าไหมในดินแดนตะวันตกเพิ่มมากขึ้น เส้นทางการค้าผ้าไหมจึงเริ่มต้นขึ้นที่ฉางอัน เมืองหลวงราชวงศ์ฮั่นในครั้งนั้น ก่อนเชื่อมต่อกับเส้นทางการค้าต่าง ๆ จนกลายเป็นเครือข่ายเส้นทางสายไหมทางบกในเวลาต่อมา



ตลอดระยะเวลาที่ผ่านมา การค้าขายบนเส้นทางสายไหมได้รับผลกระทบจากวิกฤติการณ์โลกหลายครั้ง ไม่ว่าจะเป็นการล่มสลายของจักรวรรดิโรมันตะวันตกใน ค.ศ. 476 การรุกรานของชนเผ่ามองโกลในสมัยราชวงศ์จิน (Jin Dynasty) รวมถึงนโยบายจักรวรรดิออตโตมันที่ห้ามการค้าขายกับต่างแดนใน ค.ศ. 1453 เหตุการณ์เหล่านี้นำไปสู่การหยุดชะงักของการค้าบนเส้นทางสายไหม เมืองต่าง ๆ ที่มีรายได้หลักจากการค้ากับต่างแดนจึงพากันล่มสลายไปตาม ๆ กัน อย่างไรก็ตาม เส้นทางสายไหมถูกลดบทบาทอย่างแท้จริงเมื่อครั้งที่คริสโตเฟอร์ โคลัมบัส นักสำรวจชาวอิตาลีค้นพบทวีปอเมริกาใน ค.ศ. 1492 นับแต่นั้นเป็นต้นมา ชาวตะวันตกต่างหันมาแสวงหาความมั่งคั่งจากทวีปโลกใหม่ เกิดเป็นเส้นทางการค้ามหาสมุทรแอตแลนติกที่เชื่อมต่อยุโรป แอฟริกา และอเมริกาเข้าด้วยกัน เส้นทางสายไหมที่มีมาแต่โบราณจึงหมดความสำคัญลงในที่สุด

กลางวัน

บริการอาหารกลางวัน ณ ภัตตาคาร

ชมวิวเทือกเขา **ราคาโปชิ (Rakaposhi)** ความสูง 7,788 เมตรเหนือระดับน้ำทะเล เป็นภูเขาที่สูงอันดับ 27 ของโลก คำว่า "ราคาโปชิ" มีความหมายว่า "หิมะปกคลุม"

เดินทางต่อไปยัง **หุบเขาซุนซ่า (Hunza valley)** หนึ่งในจุดหมายไฮไลท์ของการเที่ยวปากีสถาน ในช่วงฤดูร้อน สีของใบไม้สีเขียวขมู่มตัดกับสีน้ำในแม่น้ำกับจากหลังยอดเขาสูงสุดยิ่งใหญ่ ซุนซ่าพื้นที่หุบเขาในเขตการปกครองตนเองกิลกิตบัลติสถาน (Gilgit-Baltistan) โดยราย



ล้อมด้วยยอดเขาความสูงเกิน 7,000 เมตรถึง 6 ยอด และเป็นจุดบรรจบกันของ 2 แม่น้ำสายสำคัญอย่าง แม่น้ำซุนซ่า (Hunza river) และ แม่น้ำนาการ์ (Nagar river) ที่นี้ยังมีชนเผ่าหนึ่งที่เรียกว่า **ชาวซุนซ่า** ซึ่งเป็นชนเผ่าที่มีอายุยืนยาวกันที่สุดในโลก!!



ชาวฮุนซาหรือที่รู้จักกันว่า Hunzakuts เป็นกลุ่มชาติพันธุ์ที่อาศัยอยู่ในหุบเขาฮุนซา เชื่อกันว่าเป็นลูกหลานของชาวบูรูโช (Burusho) ที่เคยอาศัยอยู่เป็นเวลาหลายพันปี ชาวฮุนซาจะพูดภาษา Burushaski ซึ่งเป็นภาษาที่ไม่เกี่ยวข้องกับภาษาใดในปากีสถานชาวฮุนซาส่วนมากมีอายุถึง 120 ปี และโดยบางคนอาจมีอายุถึง 150 ปี ในขนาดเดียวกันชาวปากีสถานจะมีอายุขัยเฉลี่ยประมาณ 67 ปี ตามคำคมที่ว่า **"you are what you eat"** ด้วยความที่อยู่ท่ามกลางธรรมชาติ อยู่ท่ามกลางภูเขาทำให้มีอากาศบริสุทธิ์ ไม่มีมลภาวะ และไม่มีสารเคมีใดๆมารบกวน มีแหล่งน้ำที่เกิดจากการละลายของธารน้ำแข็ง ซึ่งว่ากันว่าแทบจะไม่มีใครป่วยเป็นโรคร้ายไข้เจ็บ และโรคเรื้อรังเลยก็ว่าได้

ค่า บริการอาหารค่า ณ โรงแรม

ที่พัก: Hunza Darba หรือเทียบเท่า



ไขความลับ

ทำไม??ชาวฮุนซาในปากีสถานถึงมีอายุยืนยาวที่สุดในโลก!!

วิถีชีวิต

ชาวฮุนซาส่วนใหญ่ทำการเกษตร เลี้ยงสัตว์ ปลูกผักผลไม้ ทำให้มีการเคลื่อนไหวทางร่างกายอยู่ตลอด และถือว่าออกกำลังกายไปในตัว นอกจากนี้ยังชอบเดินประมาณ 5 ถึง 10 กิโลเมตรต่อวัน

น้ำ

ชาวฮุนซาตมน้ำโดยไม่มีการกรองใดๆ เชื่อกันว่าคุณภาพน้ำในหุบเขามีความบริสุทธิ์ และสะอาด อาจเป็นปัจจัยหนึ่งที่ส่งผลให้ชาวฮุนซามีสุขภาพที่ดี แหล่งน้ำในหุบเขามาจากธารน้ำแข็งในภูเขา และกรองผ่านชั้นหินและทราย ซึ่งทำให้น้ำบริสุทธิ์ตามธรรมชาติ

อาหาร

ชาวฮุนซาบริโภคอาหารที่มี พืช ผัก ผลไม้เป็นส่วนประกอบหลัก นอกจากนี้ยังรับประทานพวกรั้วพืช และถั่ว พวกเขายังกินผลิตภัณฑ์จากนม เช่น ชีส และโยเกิร์ต ซึ่งผัก นอกจากนี้ยังมี ข้าวสาลี ข้าวฟ่าง ถั่ว ซึ่งแทบจะไม่กินเนื้อสัตว์เลย อาหารของพวกเขาจะอุดมไปด้วย สารต้านอนุมูลอิสระและไฟเบอร์

ความไม่เครียด

ชาวฮุนซาสามารถจัดการในด้านการใช้ชีวิต ที่ปราศจากความเครียด และยืดหยุ่นอยู่ตลอดเวลา ซึ่งเชื่อว่าเป็นปัจจัยที่ช่วยให้พวกเขามีสุขภาพดี และมีอายุยืนยาว



***** วันนี้แนะนำว่านำขนมไปแจกเด็กและถ่ายรูปกับเด็ก
แล้วจะรู้ว่าเด็กที่นี่น่ารักขนาดไหน*****

จากนั้น

นั่งรถจี๊ปมุ่งหน้าสู่ **หุบเขานาการ์ (Nagar valley)** หุบเขาที่อยู่บนระดับความสูงเฉลี่ยเกิน 3,000 เมตรจากระดับน้ำทะเล หุบเขาแห่งนี้เป็นที่ตั้งยอดเขาสูงอันดับต้นๆของโลกหลายยอด ไม่ว่าจะเป็น รากาโปชิ (Rakaposhi), ดิราน (Diran Peak), โกลเดนพีค (Golden Peak) รวมถึง รัชพีค (Rush Peak) นาการ์ในอดีตเคยเป็นนครรัฐและมีขัตรีย์หลายพระองค์ปกครองมากกว่า 1,200 ปี จนกระทั่งล่มสลายลงในค.ศ.1974



ระหว่างทางที่รถไต่เขาเลียบริมหน้าผาขึ้นไป บอกเลยว่าเป็นหนึ่งในสถานที่ที่มหัศจรรย์มากๆ เห็นทั้งวิวภูเขา ต้นไม้ หมู่บ้านเล็กๆที่ทำนาขั้นบันได เลี้ยงสัตว์ เช่น วัว แพะ แกะ...เดินทางจนถึง **หมู่บ้านฮอปเปอร์**

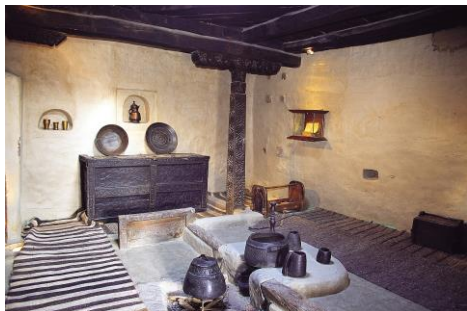
กลางวัน บริการอาหารกลางวัน ณ ภัตตาคาร



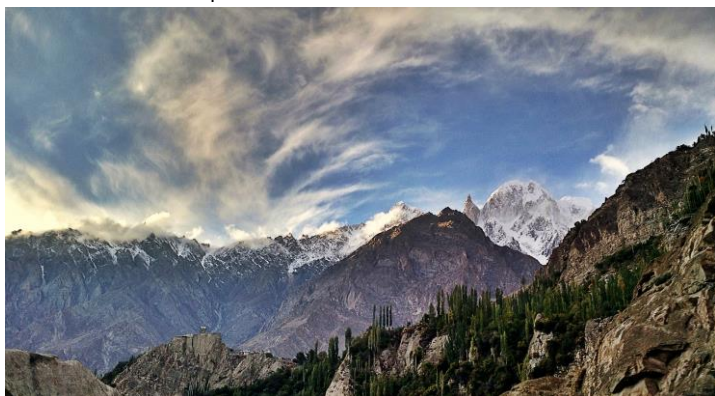
บ่าย นำท่านชม **ฮอปเปอร์กราเซีย (Hopper Glacier)** ธารน้ำแข็งขนาดใหญ่ในเขตหมู่บ้านฮอปเปอร์ ตั้งอยู่สูงจากระดับน้ำทะเล 2,878 เมตร การชมธารน้ำแข็งต้องเดินขึ้นมาหน่อยแต่รับรองว่าวิวความอลังการของธารน้ำแข็งปังแน่นอน ความโดดเด่นของฮอปเปอร์กราเซียคือมีสีดำเกิดจากการทับถมของหิมะอย่างยาวนาน...นั่งรถจี๊ปกลับคาริมาบัด



นำท่านชม **ป้อมปราการบัลติท (Baltit Fort)** ระหว่างทางไปป้อมจะเป็นทางเดินขึ้นเนินเขา เหนื่อยหน่อยแต่รับรองว่าคุ้มค่าสุดๆ สองข้างทางเต็มไปด้วยร้านค้าให้เลือกซื้อกันอย่างเพลิดเพลินทั้งผลไม้อบแห้ง ถั่วชนิดต่างๆ เครื่องแต่งกาย เครื่องประดับต่างๆ น้ำมันแอฟริคอต



ป้อมบัลติท...ตั้งตระหง่านอยู่เหนือเมืองคาริมาบัต สร้างขึ้นมานานกว่า 700 ปี โดยในช่วงเริ่มต้นนั้นผู้ปกครองของเมืองคาริมาบัตได้แต่งงานกับเจ้าหญิงแห่งรัฐบัลติสถาน (Baltistan) ซึ่งเป็นสถาปัตยกรรมที่ได้รับอิทธิพลจากฝั่งของทิเบตค่อนข้างมาก ป้อมบัลติทเป็นหนึ่งในป้อมที่ถูกบรรจุเข้าสู่โครงการการบูรณะซ่อมแซมกลายเป็นพิพิธภัณฑ์ที่แสดงถึงเรื่องราวในอดีตที่น่าสนใจจำนวนมาก จากบริเวณนี้เราจะสามารถมองเห็นทัศนียภาพของหุบเขาสูงชันได้อย่างสวยงามอีกจุดหนึ่งของเส้นทางคาราโครัมไฮเวย์ที่ไม่ควรพลาดจริงๆ...นำท่านไป ดยเกอร์





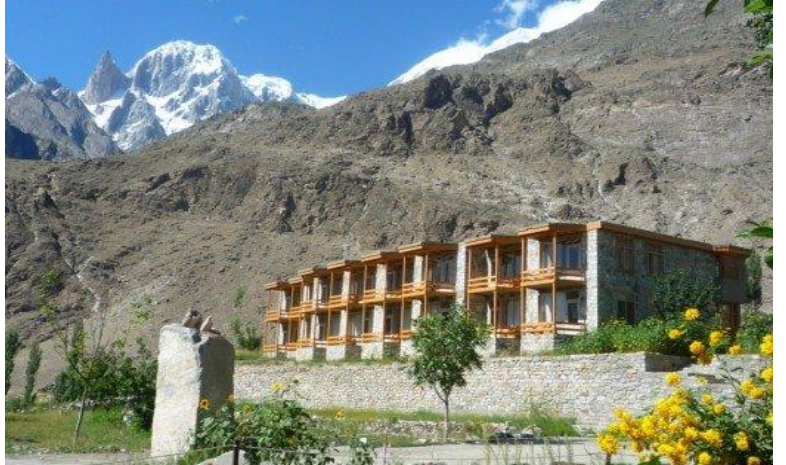
นำท่านชม **ป้อมปราการอัลติท (Altit Fort)** ระหว่างทางผ่านหมู่บ้านและร้านค้าต่างๆ...
ป้อมปราการอัลติท ป้อมโบราณ เดิมเป็นที่ตั้งของผู้ปกครองของรัฐสุซซาที่เรียกว่า Mir ต่อมา
ย้ายไปอยู่ที่ป้อมบัลดิทที่อายุน้อยกว่า ตั้งบนพื้นที่ที่สูงกว่า ใหญ่กว่า และมองเห็นข้าศึกจาก
ทุกทิศทาง จากบริเวณนี้เราจะสามารถมองเห็นวิวถนนคาราโครัมไฮเวย์จากมุมสูงสวยงาม
สุดๆ..นำท่านเดินทางไปดุยเกอร์ (Duiker)

ค่ำ

บริการอาหารค่ำ ณ โรงแรม



ที่พัก: Duiker Eagle' s nest Hotel หรือเทียบเท่า



เข้า์ดรู้ ชมวิว ยอดเขาเลดี้ฟิงเกอร์ (Lady Finger Peak) ยอดเขาทะเลทะเลเมฆ สะกดทุกสายตา ที่ได้พบเห็น ตั้งอยู่ตรงขอบชายแดนตะวันตกของเขตคาราโครัม (Karakoram) บริเวณเหนือ หุบเขา Hunsa Valley โดยลักษณะของยอดเขานี้จะเป็นยอดแหลมๆ ซึ่งหากมองบางมุมก็จะ คล้ายกับนิ้วมือของผู้หญิง ซึ่งเป็นที่มาของชื่อยอดเขาแห่งนี้นั่นเองยอดเขานิ้วมือของผู้หญิงสาว นี้ตั้งอยู่สูงเหนือระดับน้ำทะเลถึง 6,000 เมตร



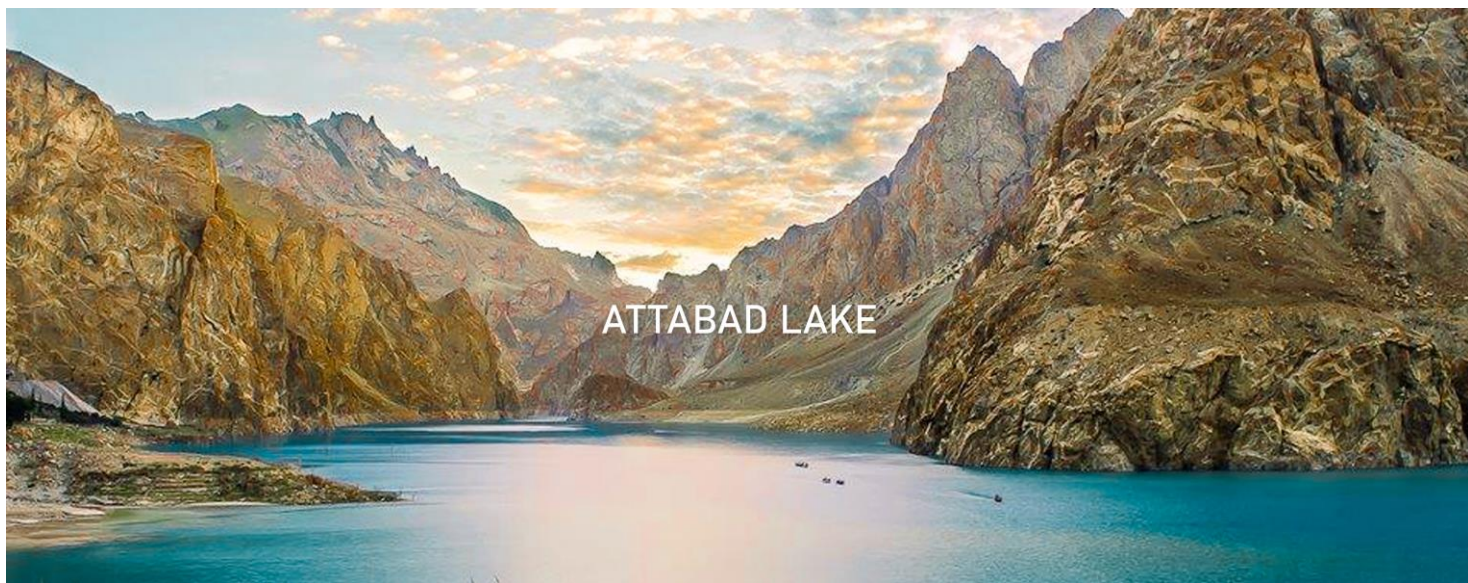
มีตำนานเล่าว่า...เมื่อในอดีต เจ้าชายโคซาร์แห่งแคว้นบัลติสถาน ได้เดินทางผจญภัยมาที่แถบภูเขาฮุนซ่าแห่งนี้ และได้พบกับเจ้าหญิงทรงพระนามว่า "นบูลิ" พระองค์ได้ทำการอภิเษกกับพระนาง แต่แล้วพระองค์ก็ได้รู้ข่าวว่าแม่สีเอกของพระองค์ที่บัลติสถานถูกลักพาตัวไปโดยกษัตริย์ของอีกแคว้นหนึ่ง พระองค์จึงทรงเตรียมตัวเดินทางกลับในทันทีและทรงพาเจ้าหญิงนบูลิมาที่ยอดเขาแห่งนี้ โดยมอบของขวัญสารกับแม่ไก่หนึ่งตัวให้กับเจ้าหญิง เมื่อเจ้าหญิงทรงถามพระองค์ว่าจะกลับมาเมื่อไหร่ พระองค์ก็ตอบว่า "ทุกๆหนึ่งปี ให้ป้อนข้าวสารกับแม่ไก่นี้ 1 เมล็ด และเมื่อข้าวสารหมดลงเมื่อไหร่ เราถึงจะกลับมา" ซึ่งตำนานยังกล่าวต่ออีกว่าเจ้าหญิงยังคงรอเจ้าชายมาจนตราบถึงทุกวันนี้



เช้า
จากนั้น

บริการอาหารเช้า ณ โรงแรม

นำท่านเดินทางไป **หุบเขาสุนช่าบน (Upper Hunza)** ซึ่งอยู่ในเขตภูมิภาคโกจาล (Gojal Region) นำท่านเดินทางสู่ **ทะเลสาบออตตาบัด (Attabad Lake)** ทะเลสาบตั้งอยู่ในหุบเขาสุนช่า เกิดจากดินถล่มเพราะแผ่นดินไหวเมื่อปี 2009 ลงมาปิดกั้นการไหลของน้ำในแม่น้ำสุนช่าจึงเกิดเป็นทะเลสาบแห่งนี้ ทะเลสาบมีความยาว 21 เมตร และลึก 103 เมตร ทางกรจีนได้ช่วยสร้างอุโมงค์ผ่านภูเขาเพื่อเชื่อมกับถนนคาราโครัมใหม่ที่ใช้กันอยู่ในปัจจุบัน



สัมผัสประสบการณ์ล่องเรือชมทะเลสาบออตตาบัด ชมความงดงามของทะเลสาบสีฟ้าราวกับเทอร์ควอยซ์ตัดกับเทือกเขาที่มีหิมะปกคลุม และวิวทิวทัศน์สวย 360 องศา เดินทางสู่

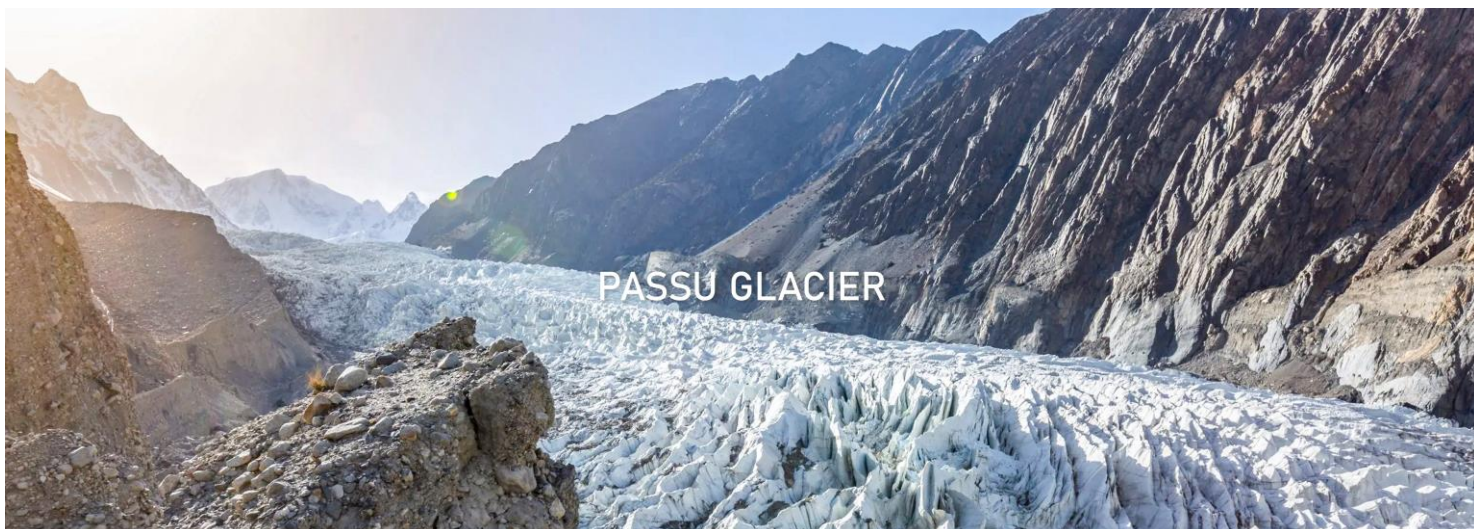


พาสส์ (Passu)..เป็นหมู่บ้านเล็กๆ ที่ตั้งอยู่ในหุบเขาโกจาล (Gojal) แต่มีดีที่วิวทิวทัศน์สุดอลังการ นำท่านชม **สะพานแขวนฮุสซันนิ (Hussani Suspension Bridge)** สะพานแขวนเหนือทะเลสาบโบราณ ชาวบ้านใช้สัญจรไปมาระหว่างหมู่บ้าน สร้างขึ้นตั้งแต่ปี ค.ศ.1978 โดยใช้สลิงธรรมชาติกับไม้ สะพานแห่งนี้เรียกได้ว่าเป็นสะพานวัดใจเลยก็ว่าได้ ถือเป็นอีกหนึ่งจุดสำหรับนักถ่ายรูปที่ไม่ควรพลาด



เดินทางต่อชม **ธารน้ำแข็งพาสส์ (Passu Glacier)** ธารน้ำแข็งสีขาวที่สามารถมองเห็นได้อย่างชัดเจนจากบนคาราโครัมไฮเวย์ เพลินเพลินกับความมหัศจรรย์ของธารน้ำแข็งโดยฉากหลังเป็นภูเขาน้ำแข็งสีขาวตัดกับท้องฟ้าสีน้ำเงินที่สวยงาม





ชมความยิ่งใหญ่ของ **กุเขาวินารแห่งพาสสุ (Passu Cathedrals)** ความแปลกตาของสันเขาที่ยอดแหลมทรงกรวยคล้ายวิหารกอธิคทางฝั่งยุโรปนับร้อยยอดอันเป็นที่มาของชื่อเขาแห่งนี้..ชม **ธารน้ำแข็งบาตุร่า (Batura Glacier)** ความยาวกว่า 57 กิโลเมตร เนื้อที่กว่า 285 ตารางกิโลเมตร ธารน้ำแข็งบาตุร่าเป็นธารน้ำแข็งที่ยาวที่สุดลำดับที่ 5 นอกเขตขั้วโลก..เดินทางถึง **เมืองซอสท์ (Sost)** เมืองชายแดนเล็กของปากีสถาน ด้านสุดท้าย เมืองนี้เป็นเมืองเล็กๆแต่เป็นเมืองท่าที่สำคัญของการค้าระหว่างปากีสถานกับประเทศจีน

กลางวัน

บริการอาหารกลางวัน ณ ภัตตาคาร



บ่าย

เดินทางสู่ **ด่านพรมแดนคุนจีราบ (Kunjerab Pass)** โดยช่องเขาคุนจีราบนี้ตั้งอยู่เขตอุทยานแห่งชาติคุนจีราบ (Kunjerab National Park) เขตอนุรักษ์พืชพันธุ์ไม้ป่า รวมทั้งสัตว์ป่าสงวนหายาก



เช่น แกะมาร์โคโปลो แพะภูเขา เสือดาวหิมะ จามารี่ เป็นต้น นั่งรถไต่ระดับไปเรื่อยๆชมวิว
เทือกเขาสุดอลังการ



หมายเหตุ: การขึ้นสูงสุดด้านพรมแดนคนจิวราบและอุทยานแห่งชาติขึ้นอยู่กับสภาพอากาศวันนั้นด้วยเช่นกัน
บริษัทฯของสงวนสิทธิ์ในการปรับเปลี่ยนรายการตามความเหมาะสม



นำท่านถ่ายรูปเช็คอิน **ด้านพรมแดนที่สูงที่สุดในโลก** ด้วยความสูง 4,730 เมตร เหนือ
ระดับน้ำทะเล ซึ่งเป็นจุดที่มีความสูงที่สุดบนถนนหลวงลอยฟ้าคาราโครัม ชมตุ๊กตาที่เฒ่าที่ตั้งอยู่



สูงที่สุดในโลก ให้ทุกท่านเก็บภาพถ่ายวิสวยๆกับ ชายแดนจีน - ปากีสถาน สร้างประวัติศาสตร์ให้ตัวท่านเองว่าได้มายืนอยู่ ณ เส้นทางประวัติศาสตร์โลก...จนถึงเวลานัดหมาย ...นำท่านเดินทางกลับตามเส้นทางเดิม

ค่า บริการอาหารค่า ณ โรงแรม



ที่พัก: Darbar Hotel Karimabad หรือเทียบเท่า



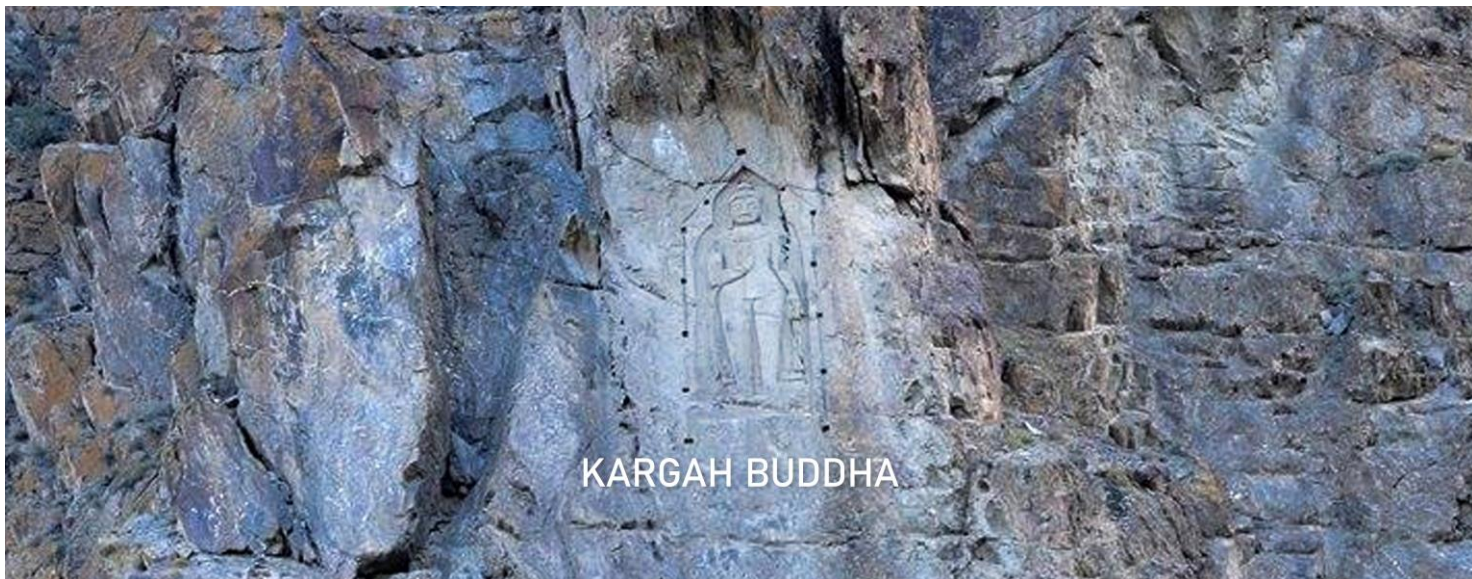
วันที่ 6 คารีมาบัด - กิลกิต	B	L	D
--	---	---	---

เช้า บริการอาหารเช้า ณ โรงแรม
 นำท่านเดินทางสู่ **กิลกิต (Gilgit)**...เคยเป็นจุดแวะสำคัญในเส้นทางสายไหม นอกเหนือจากการค้าผ้าไหม เครื่องเทศ และสินค้าอื่นๆ แล้ว เส้นทางเครือข่ายนี้มีบทบาทสำคัญในการเป็นทางผ่านถ่ายทอดวัฒนธรรม ศาสนา และอารยธรรมมานานหลายศตวรรษ และยังเป็นหนึ่งในเส้นทางของการเผยแพร่พระพุทธศาสนาจากอินเดียไปสู่เอเชียอีกด้วย

กลางวัน บริการอาหารกลางวัน ณ **ภัตตาคาร**
 นำท่านชม **พระพุทธรูปคาร์กาห์ (Kargah Buddha)** มรดกแห่งพุทธศาสนาที่ยังคงเหลืออยู่ในปากีสถาน เป็นพระพุทธรูปหินแกะสลักบนหน้าผาในสมัยคริสต์ศตวรรษที่ 7 มีลักษณะเป็นองค์พระยืนในลักษณะแบบนูนต่ำสูง 50 ฟุต (15 เมตร)

มีตำนานที่เกี่ยวกับพระพุทธรูปแกะสลักนี้ว่า บริเวณแถบนี้เคยเป็นที่อยู่ของ ยักษ์กินคนนาม "ยักษ์ณี" โดยเหล่าชาวบ้านที่ได้รับความเดือดร้อนได้ร้องขอความช่วยเหลือจากนักบวชที่ผ่านทางมาและนักบวชก็ได้ตรึงนางยักษ์ณีไว้ที่ก้อนหินนี้เพื่อไม่ให้อำนาจความเดือดร้อนให้กับชาวบ้านอีก





เดินทางถึงเมือง **กิลกิต (Gilgit)** เคยเป็นจุดแวะสำคัญในเส้นทางสายไหม นอกเหนือจากการค้าผ้าไหม เครื่องเทศ และสินค้าอื่นๆ แล้ว เส้นทางเครือข่ายนี้มีบทบาทสำคัญในการเป็นทางผ่านถ่ายทอดวัฒนธรรม ศาสนา และอารยธรรมมานานหลายศตวรรษ และยังเป็นหนึ่งในเส้นทางเผยแพร่พระพุทธศาสนาจากอินเดียไปสู่เอเชียอีกด้วย

กลางวัน

บริการอาหารกลางวัน ณ ภัตตาคาร

นำท่านไป **ย่านการค้ากิลกิต (Gilgit Bazaar)** ตลาดขนาดใหญ่ในตัวเมืองกิลกิต อิสระให้ท่านได้ช้อปปิ้งสินค้าท้องถิ่น และของฝากไปเป็นของที่ระลึก อาทิ แอปริคอตตากแห้ง ภาชนะเครื่องเคลือบ และพรม นอกจากนี้ยังมีสตรีกฟุตบอลให้เลือกซื้อทานกันอย่างจุใจ



ค่ำ

บริการอาหารค่ำ ณ โรงแรม





ที่พัก: Gilgit Serena Hotel หรือเทียบเท่า



วันที่ 7
กิลกิต - เบชาม

B

L

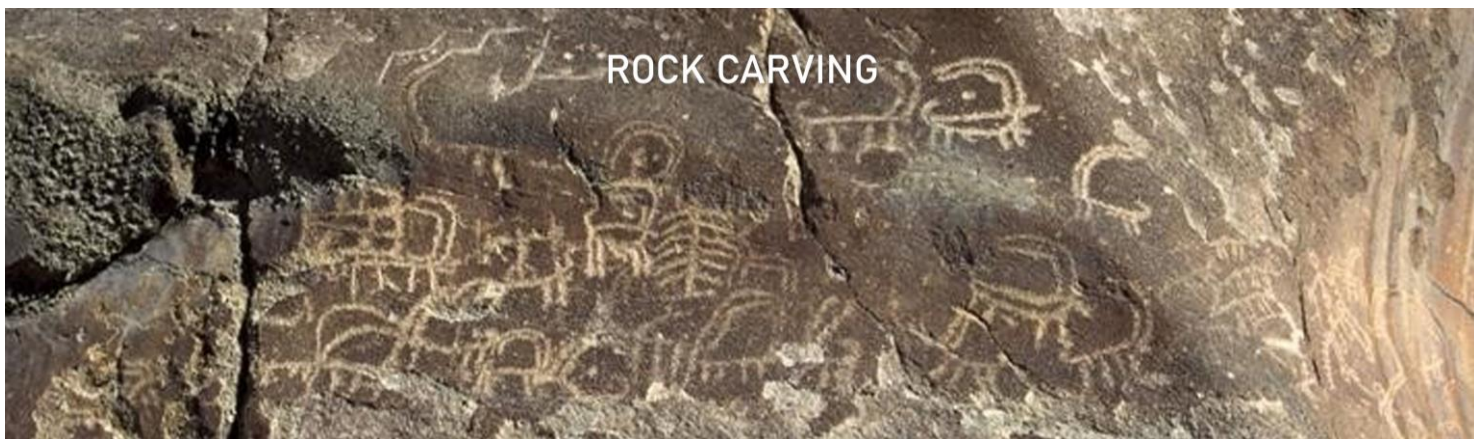
D

เช้า
จากนั้น

บริการอาหารเช้า ณ โรงแรม

นำท่านเดินทางสู่ **เบชาม (Besham)** ระยะทาง **334 ก.ม.** ใช้เวลาเดินทางประมาณ **8-9 ชั่วโมง** ระหว่างทางผ่าน **เมืองชิลาส (Chilas)** นำท่านชม **หินแกะสลัก (Rock Carving)** โขดหินจารึกเหล่านี้จะปรากฏให้เห็นเป็นระยะตลอดเส้นทางสายไหม เส้นทางที่เคยมีพ่อค้าวานิชมากมายผ่านไปมา โดยที่เมืองชิลาสนี้ ถือเป็นจุดศูนย์รวมโขดหินจารึกภาพโบราณที่ยิ่งใหญ่ที่สุด มีการค้นพบหลักฐานมากกว่า 20,000 ชิ้น





กลางวัน บริการอาหารกลางวัน ณ ภัตตาคาร
บ่าย เดินทางต่อจนถึงเมืองเบชาม.....ชมวิวะระหว่างทางทั้งภูเขา หมู่บ้านและแม่น้ำ และวิถีชีวิตของชาวปากีสถาน
ค่ำ บริการอาหารค่ำ ณ โรงแรม



ที่พัก: Besham Hilton หรือเทียบเท่า



วันที่ 8 B L D
เบชาม - ตักศิลา - อิสลามาบัด

เช้า บริการอาหารเช้า ณ โรงแรม
จากนั้น นำท่านเดินทางกลับ **อิสลามาบัด (Islamabad)** ระยะทาง 267 ก.ม. ใช้เวลาเดินทางประมาณ 4-5 ชั่วโมง



ระหว่างทางนำท่านแวะชมเมือง **ตักศิลา (Taxila)** นครโบราณ อดีตที่รุ่งเรืองด้วยพุทธศาสนา อดีตเป็นนครหลวงแห่งแคว้นคันธาระ (Ghandara) เดิมชื่อว่า ตักชาศิลา-Takshasila เป็นภาษาสันสกฤต ต่อมาเมื่ออเล็กซานเดอร์มหาราชรุกรานอินเดียเมื่อ 326 ปีก่อนคริสตกาล ได้มาหยุดพักที่เมืองนี้แล้วเปลี่ยนชื่อเป็น ตักศิลา-Taxila ...เมืองตักสิลาถือว่าเป็นเมืองมหาวิทยาลัยอันยิ่งใหญ่ของโลกที่มีมาก่อนพุทธกาล และเป็นศูนย์กลางการศึกษาของพราหมณ์ และในยุคที่พุทธศาสนาเจริญ เมืองนี้ก็กลายเป็นแหล่งศึกษาที่สำคัญของพุทธศาสนา มีนักศึกษาจากทั่วทุกทิศ ทั้งในอินเดีย และเพื่อนบ้านใกล้เคียง ทั้งเปอร์เซีย



และประเทศทางแถบเอเชียกลางมาแล้วเรียน ยุคนั้นไม่ว่าใครจะศึกษาศิลปวิทยาการ หรือ ศาสตร์แขนงใดก็ตาม ก็จะต้องไปศึกษากันที่ตักศิลา รวมทั้งแพทยศาสตร์ และเป็นทีกล่าวขานกันว่าใครสำเร็จสรรพวิทยาไม่ว่าศาสตร์ใดจากตักสิลาแห่งนี้ ก็จะได้รับยกย่องและเป็นที่ยอมรับกันอย่างมากในสังคม ดังเช่นหมอชิวโกมารภัจจ ก็สำเร็จวิชา การแพทย์จากมหาวิทยาลัยตักสิลาแห่งนี้ สมัยพระเจ้าอโศกมหาราช ตักศิลาเป็นนครที่รุ่งเรืองด้วยพุทธศาสนา ซึ่งเติบโตขึ้นมาพร้อมๆ กับศาสนา เช่น และฮินดู ต่อมาในสมัยหลวงจีนเหียนจิ่งหรือ พระถังซำจั๋งมาสืบพระพุทธศาสนาในอินเดียเมื่อพ.ศ.1186 ท่านได้บันทึกว่า เมืองตักสิลาตกอยู่ในสภาพเสื่อมโทรม และเป็นเพียงเมืองหนึ่งในแคว้นกัษมีระหรือแคชเมียร์ (ปัจจุบันอยู่ในเขตราวัลปินดี ประเทศปากีสถาน) โบสถ์และวิหาร สถานศึกษาที่ถูกทำลายจนหมดสิ้น จากนั้นก็ไม่ปรากฏเรื่องเมืองตักสิลาอีกเลยตักสิลาถูกบรรจุเป็นหนึ่งในเส้นทางท่องเที่ยวหลักของปากีสถาน ซึ่งองค์การยูเนสโกได้ให้ความสำคัญอย่างมากกับเมืองตักสิลา ปัจจุบันตักสิลาอยู่ในเขตประเทศปากีสถาน แม้จะคงเหลือเพียงซากปรักหักพัง แต่อดีตพุทธนครโบราณอันรุ่งเรืองแห่งนี้ก็ได้รับการขึ้นทะเบียนเป็นเมืองมรดกโลกจากองค์การยูเนสโกมาตั้งแต่วันที่ ค.ศ. 1980

กลางวัน บริการอาหารกลางวัน ณ ภัตตาคาร



นำท่านชม **อารามพุทธจูเลียน (Julian Monastery)** โบราณสถานที่สะท้อนให้เห็นถึงความยิ่งใหญ่ของพระพุทธศาสนาในพื้นที่บริเวณนี้ ซึ่งเป็นวัดหรืออารามโบราณบนเนินเขา ความสูง 300 ฟุต บนลานกว้างรายล้อมด้วยกำแพงห้องขนาดเล็ก คงเหลือแต่ฐานพระสถูปให้เห็นและจินตนาการถึงความรุ่งเรืองเมื่อครั้งอดีต **พิพิธภัณฑ์ดักศิลา (Taxila Museum)** เก็บรวบรวมหลักฐานความเป็นอยู่และภูมิปัญญาของชาวดักศิลายุคต่าง ๆ รวมถึงซากสถูปเจดีย์ วัดวาอาราม เหริยญกรีกในยุคสมัยพระเจ้าอเล็กซานเดอร์มหาราช และพระพุทธรูปสมัยคันธาระจำนวนมาก

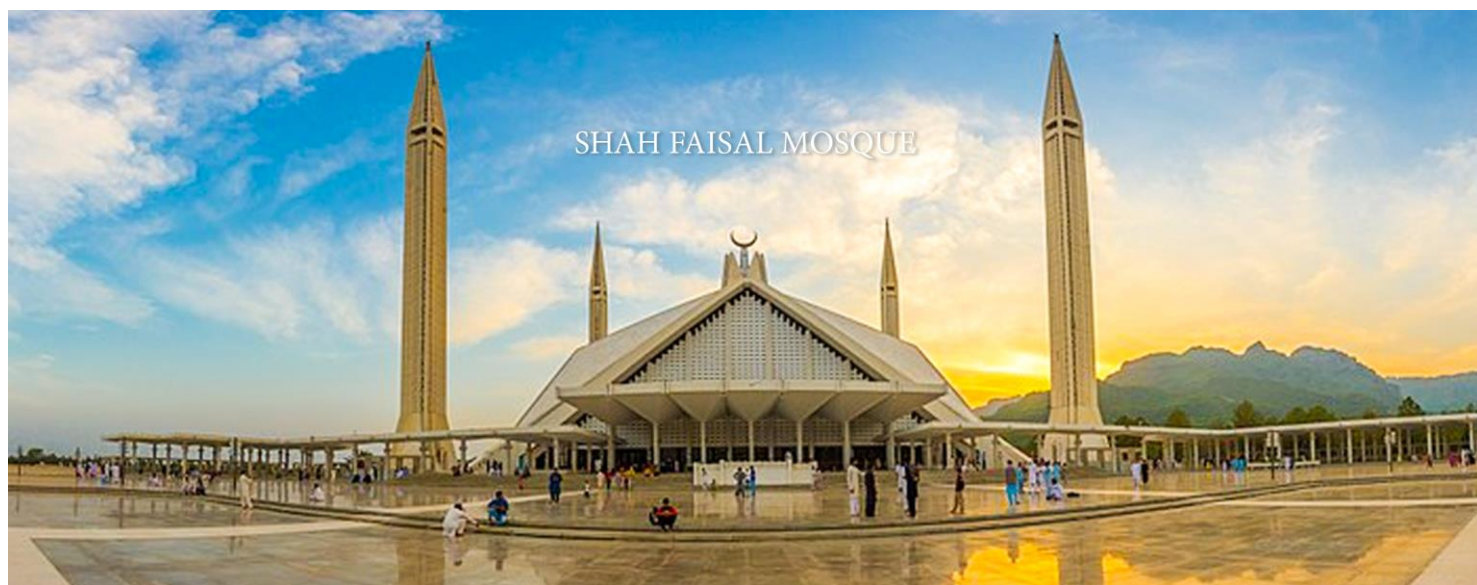


โบราณเซอกัป (Sirkap) สร้างขึ้นในราวครึ่งแรกของศตวรรษที่ 2 ก่อนคริสตกาล โดยพวกแบคเตรียนและกรีก จากสภาพการขุดค้นทางโบราณคดี ได้พิสูจน์ทราบถึงการเป็นเมืองขนาดใหญ่ที่รุ่งเรืองในอดีต จากร่องรอยการอยู่อาศัยของชุมชนจำนวนมากในยุคนั้นที่มีระบบผังเมืองสมบูรณ์ มีการวางระบบผังเมือง นำท่านเดินทางสู่ **อิสลามาบัด (Islamabad)** เมืองหลวงของประเทศปากีสถาน ตั้งอยู่ในเขตการปกครองเมืองหลวงอิสลามาบัด มีพื้นที่ 906 ตารางกิโลเมตร กรุงอิสลามาบัดสร้างขึ้นในคริสต์ทศวรรษ 1960 เพื่อเป็นเมืองหลวงของประเทศแทนนครการาจี



นำท่านชม **มัสยิดไฟซาล (Faisal Mosque)** ตั้งอยู่บริเวณเชิงเขามาร์กาลา (Margalla Hills) มัสยิดนี้ประกอบด้วยการออกแบบร่วมสมัยมีชั้นนอกของอาคาร 8 ด้านซึ่งได้รับแรงบันดาลใจมาจากกระโจมเบดูอิน (Bedouin tent) เริ่มต้นก่อสร้างในปี 1976 โดยสมเด็จพระราชาธิบดีไฟซาลแห่งซาอุดีอาระเบียพระราชทานงบประมาณ 120 ล้านดอลลาร์สหรัฐ และมัสยิดนี้ตั้งชื่อจากพระนามของพระองค์ งานออกแบบที่แปลกใหม่นี้เป็นผลงานของสถาปนิกชาวตุรกี Vedat Dalokay ซึ่งได้รับการคัดเลือกจากการประกวดในระดับนานาชาติ มัสยิดนี้เป็นมัสยิดที่ใหญ่ที่สุดในประเทศปากีสถาน และเคยดำรงตำแหน่งมัสยิดที่ใหญ่ที่สุดในโลกตั้งแต่ปี 1986-1993

ค่ำ บริการอาหารค่ำ ณ ภัตตาคาร...นำท่านช้อปปิ้งก่อนกลับบ้าน และนำท่านเดินทางสู่ สนามบินอิสลามาบัด



23.20 น. ออกเดินทางจากสู่ กรุงเทพฯ โดยสายการบินไทย เที่ยวบินที่ TG 350 (บริการอาหารและเครื่องดื่มบนเครื่อง)

วันที่ 9
กรุงเทพฯ

06.25 น. เดินทางถึง **สนามบินสุวรรณภูมิ** โดยสวัสดิภาพ



อัตราค่าใช้จ่าย คณะผู้ใหญ่ 15-16 ท่าน SUMMER ปากีสถาน 9 วัน 7 คืน

เนื่องจากเป็นตั๋วเครื่องบินเป็นแบบหมู่คณะ ไม่สามารถ Refund ได้ทุกกรณีตามเงื่อนไขที่สายการบินกำหนด

กำหนดวันเดินทาง	อัตราค่าบริการหมายเหตุ: ผู้ใหญ่ (12 ปี ขึ้นไป) เดินทางตั้งแต่ 20 ท่านขึ้นไป	
	ผู้ใหญ่พัก 2 ท่าน(ห้องละ 2-3 ท่าน)	พักเดี่ยวเพิ่ม
09-17 พฤษภาคม 2568 31 พฤษภาคม- 8 มิถุนายน 2568 05-13 กรกฎาคม 2568 09-17 สิงหาคม 2568 13-21 กันยายน 2568	67,777.-	10,500.-

มีตั๋วเครื่องบิน แล้ว หักค่าตัว 14,000.- บาท

เงื่อนไขในการจองทัวร์

ยืนยันทริป: โอนเงินมัด สำรองที่นั่ง **ท่านละ 25,000 บาท** หลังจากเจ้าหน้าที่กำหนด พร้อมสำเนาหน้าพาสปอร์ตผู้เดินทางหมายเลขสะสมไมล์ของการบินไทย และเอกสารสำหรับการทำวีซ่า

งวดที่ 2 : ชำระภายใน 30 ก่อนออกเดินทาง หรือตามเจ้าหน้าที่กำหนด

**ราคาอาจมีการปรับขึ้น – ลง ตามราคาน้ำมันที่ปรับขึ้นลง แต่จะปรับตามความเป็นจริงที่สายการบินประกาศปรับ และที่มีเอกสารยืนยันเท่านั้น

ฟรีค่าธรรมเนียมปากีสถาน



อัตราค่าใช้จ่ายรวม

- ✓ ค่าตั๋วเครื่องบินไป-กลับชั้นประหยัด โดยสายการบินไทย เส้นทาง กรุงเทพฯ – อิสลามาบัด - กรุงเทพฯ(กระเป๋าดำเดินทางเพื่อโหลด ท่านละ 1 ใบ น้ำหนักไม่เกิน 20 กก. /กระเป๋าสี้นเครื่อง 1 ใบน้ำหนักไม่เกิน 7 กก)
- ✓ ค่าภาษีสนามบิน ค่าภาษีน้ำมัน และค่าประกันภัยทางอากาศ (ประเทศตามระบุในโปรแกรมทัวร์)
- ✓ ค่าที่พักโรงแรมตามที่ระบุตลอดการเดินทางพักห้องคู่ ตามรายการระบุ (อาจมีการเปลี่ยนแปลงได้ตามความเหมาะสม)
- ✓ ค่าอาหารทุกมื้อตามรายการระบุ(เป็นอาหารท้องถิ่นแบบอิสลามทานง่ายและมีอาหารไทยเสริม ทุกมื้อ)
- ✓ น้ำเปล่าท่านละ 2 ขวด/ท่าน ต่อวัน
- ✓ ฟรีค่าธรรมเนียมวีซ่าปากีสถานแบบท่องเที่ยว
- ✓ ค่าพาหนะ รถรับ-ส่ง ตลอดการเดินทาง ตามรายการระบุ
- ✓ ค่าธรรมเนียมเข้าชมสถานที่ตามรายการระบุ

✓ ค่าประกันภัยการเดินทางอุบัติเหตุและสุขภาพแบบบุคคล (Asia Plus Basic)

- วงเงินคุ้มครอง 1,000,000 บาท /คน
- ค่ารักษาพยาบาลในต่างประเทศวงเงิน 2,000,000 บาท
- ค่ารักษาพยาบาลต่อเนื่องในประเทศไทย 50,000 บาท
- ค่ารักษาพยาบาลครั้งแรกในประเทศไทย 100,000 บาท

****กรณีการรักษาพยาบาลต่อเนื่องในประเทศไทยผู้เอาประกันภัยต้องขอรับการรักษายาบาทในประเทศไทยภายใน 24 ชั่วโมงนับจากวันที่เดินทางกลับถึงประเทศไทย และ รับการรักษาต่อเนื่องไม่เกิน 7 วันนับจากวันที่ได้รับการรักษาครั้งแรกในประเทศไทย

****กรณีที่ผู้เอาประกันได้รับการรักษายาบาทที่ต่างประเทศผู้เอาประกันมีกำหนดเวลา 7 วันนับจากวันที่เดินทางกลับถึงประเทศไทยที่จะรับการักษาต่อเนื่องในประเทศไทย

หมายเหตุ : คุ้มครองผู้เอาประกันภัยอายุสูงกว่า 75-85 ปี จ่ายเบี้ย 50 % ของจำนวนเงินเอาประกันภัย วงเงินคุ้มครองอาหารเป็นพิษ (โดยแพทย์จะต้องระบุใบรับรองแพทย์ว่า อาหารเป็นพิษเท่านั้น) แต่ทั้งนี้ยอมอยู่ในข้อจำกัดที่มีการตกลงไว้กับบริษัทประกันชีวิต



อัตรานี้ไม่รวมถึง

- ค่าทำหนังสือเดินทาง (PASSPORT) และเอกสารวีซ่าของคนต่างด้าว
- ค่าพนักงานยกกระเป๋าในโรงแรมซึ่งท่านจะต้องดูแลกระเป๋าด้วยตัวท่านเอง เพื่อป้องกันการสูญหาย
- ค่าใช้จ่ายอื่นๆที่ไม่ได้ระบุในรายการ
- ค่าภาษีมูลค่าเพิ่ม 7% และค่าภาษีหัก ณ ที่จ่าย 3%
- ค่าใช้จ่ายส่วนตัว อาทิ ค่าโทรศัพท์, ค่าซักรีด, ค่าเครื่องดื่มในห้องพัก และค่าอาหารที่สั่งมาในห้องพักค่าอาหารและเครื่องดื่มที่สั่งพิเศษในร้านอาหารนอกเหนือจากรายการ
- **ค่าทิปไกด์ ห้องกิน และคนขับรถ และคนที่มาบริการ ตลอดทริป 50 เหรียญ/ท่าน (หรือเงินไทย 1,800 บาท)**
- ค่าทิปหัวหน้าทัวร์ ขึ้นอยู่กับความพึงพอใจของท่าน

ข้อแนะนำและแจ้งเพื่อทราบ

- ❖ ห้องพักส่วนใหญ่เป็นห้องเตียง และสำหรับห้องพัก 3 เตียงมีแบบเสริมเตียงเท่านั้น
- ❖ กรณีเดินทางเป็นทัวร์กรุ๊ปหรือตัวหมู่คณะ หากออกตัวแล้วไม่สามารถขอเงินคืนได้และไม่สามารถเปลี่ยนวันเดินทางได้
- ❖ เสื้อผ้าสำรองสำหรับใส่เที่ยวตามเมืองทั่วไป เน้นสีสันสดใสได้เลยจ้า แต่ขอเน้นสุขภาพ

กรณียกเลิก

- หากมีการชำระมัดจำทัวร์แล้ว ต้องการยกเลิก ไม่ว่าจะกรณีใดๆ ก็ตาม ต้องชำระค่าบริการ ท่านละ 2,000 บาท
 - ยกเลิกเดินทาง 30 วันล่วงหน้าก่อนการเดินทางหักค่าใช้จ่ายที่เกิดขึ้นจริง (ตามกฎหมาย ฉบับพิเศษราชกิจจานุเบกษา) เช่น มัดจำตัวเครื่องบิน, วีซ่า, ค่าดำเนินการ (ถ้ามี), ค่าโรงแรม, ค่าตั๋วเครื่องบิน, หรืออื่นๆ โดยจะมีรายละเอียดแสดงให้แก่ลูกค้าได้รับทราบ (หมายเหตุ: ช่วง Peak season สายการบินให้มัดจำล่วงหน้า 2-3 เดือนก่อนออกเดินทาง)
 - แจ้งยกเลิกเดินทาง 15-29 วัน ก่อนการเดินทาง หัก 50% ของราคาทัวร์
 - แจ้งยกเลิกเดินทาง 0-14 วัน ก่อนการเดินทาง หัก 100 % ของราคาทัวร์
- ***หากมีการยกเลิกการจองทัวร์ หลังจากยื่นวีซ่าเรียบร้อยแล้วบริษัทของสงวนสิทธิ์ในการนำพาสปอร์ตไปยกเลิกวีซ่าในทุกกรณี ไม่ว่าจะค่าใช้จ่ายในการยื่นวีซ่าจะรวมหรือแยกจากรายการทัวร์ก็ตาม**

ยกเลิกช่วงเทศกาล

- กรณียกเลิกช่วง สงกรานต์-ปีใหม่ หากมีการชำระมัดจำทัวร์แล้ว ยกเลิก ไม่ว่าจะกรณีใดๆ ก็ตาม หักค่าบริการ ท่านละ 2,000 บาท และค่าใช้จ่ายที่เกิดขึ้นจริง เช่น มัดจำตัวเครื่องบิน, วีซ่า, ค่าดำเนินการ (ถ้ามี), ค่าโรงแรม, ค่าตั๋วเครื่องบิน, หรืออื่นๆ โดยจะมีรายละเอียดแสดงให้แก่ลูกค้าได้รับทราบ
- กรณีช่วง Peak season วันหยุดยาว เช่น สงกรานต์ ปีใหม่ สายการบินให้มัดจำล่วงหน้า 2-3 เดือนก่อนออกเดินทาง
- กรณียกเลิกช่วง สงกรานต์-ปีใหม่ ระยะเวลา 0 - 30 วัน ชำระ 100% ของราคาทัวร์

ข้อแนะนำและแจ้งเพื่อทราบ

- ❖ กรณีเดินทางโดยลูกค้าจัดการตัวเครื่องบินเอง (Land Only) *ในกรณีลูกค้าดำเนินการเรื่องตัวเครื่องบินเองและมาเที่ยวร่วมกับคณะ (Join Tour) ลูกค้าต้องดำเนินการมาพบคณะทัวร์ด้วยตัวเอง และต้องรับผิดชอบค่าใช้จ่ายในการมาพบคณะใหญ่ด้วยตัวเอง รวมถึงหากกรณีเที่ยวบินของคณะใหญ่เกิดความล่าช้าหรือยกเลิก เที่ยวบินอันด้วยสาเหตุใดๆก็ตาม



กรุณาอ่าน เงื่อนไขการเดินทาง เพื่อประโยชน์ของท่าน

- 1) ราคานี้คิดตามราคาตั๋วเครื่องบินในปัจจุบัน หากราคาตั๋วเครื่องบินหรือค่าเงินปรับสูงขึ้น บริษัทฯ สงวนสิทธิ์ที่จะปรับราคาตามสถานการณ์ดังกล่าว
- 2) รายการนี้เป็นเพียงข้อเสนอที่ต้องได้รับการยืนยันจากบริษัทฯ อีกครั้งหนึ่ง หลังจากได้สำรองที่นั่งบนเครื่อง และโรงแรมที่พักในต่างประเทศเป็นที่เรียบร้อยแล้ว แต่อย่างไรก็ตามรายการนี้อาจเปลี่ยนแปลงได้ตามความเหมาะสม
- 3) กรณีที่มีผู้ร่วมคณะไม่ถึงตามที่บริษัทฯ กำหนด บริษัทฯ ขอสงวนสิทธิ์ที่จะเลื่อนการเดินทางหรือปรับเปลี่ยนราคาก่อนล่วงหน้า 10-15 วันก่อนออกเดินทาง
- 4) กรณีวีซ่าผ่านแล้ว แจ้งยกเลิกก่อนหรือหลังออกตัวโดยสาร บริษัทฯ ขอสงวนสิทธิ์ในการ ไม่คืนค่าทัวร์ทั้งหมด
- 5) กรณีเกิดความผิดพลาดจากตัวแทน หรือ หน่วยงานที่เกี่ยวข้อง จนมีการยกเลิก ลำช้า เปลี่ยนแปลง การบริการจากสายการบินบริษัทฯขนส่ง หรือ หน่วยงานที่ให้บริการ บริษัทฯจะดำเนินการโดยสุดความสามารถที่จะจัดบริการทัวร์อื่นทดแทนให้ แต่จะไม่คืนเงินให้สำหรับค่าบริการนั้นๆ
- 6) กรณีท่านยกเลิกก่อนรายการท่องเที่ยวจะสิ้นสุดลง ทางบริษัทฯ จะถือว่าท่านสละสิทธิ์และจะไม่รับผิดชอบค่าบริการที่ท่านได้ชำระไว้แล้วไม่ว่ากรณีใดๆ ทั้งสิ้น
- 7) กรณีท่านถูกห้ามเข้าประเทศ อันเนื่องมาจากมีสิ่งผิดกฎหมาย หรือเอกสารเดินทางไม่ถูกต้อง หรือ การถูกปฏิเสธในกรณีอื่นๆ บริษัทฯ สงวนสิทธิ์ไม่รับผิดชอบต่อการห้ามออกนอกประเทศนั้น
- 8) กรณีผู้เดินทางไม่สามารถเข้า-ออกเมืองได้ เนื่องจากเอกสารปลอมหรือการห้ามของเจ้าหน้าที่ไม่ว่าเหตุผลใดๆ ก็ตามทางบริษัทฯขอสงวนสิทธิ์ในการ ไม่คืนค่าทัวร์ทั้งหมด
- 9) กรณีท่านไม่สามารถไปเที่ยวในสถานที่ที่ระบุในโปรแกรมได้ อันเนื่องมาจากธรรมชาติ ความล่าช้า และความผิดพลาดจากทางสายการบิน จะไม่มีการคืนเงินใดๆทั้งสิ้น แต่ทั้งนี้ทางบริษัทฯจะจัดหารายการเที่ยวสถานที่อื่นๆมา ให้ โดยขอสงวนสิทธิ์การจัดหาโดยไม่แจ้งให้ทราบล่วงหน้า
- 10) กรณีท่านออกเดินทางไปกับคณะแล้ว ท่านงดการใช้บริการรายการใดรายการหนึ่ง หรือไม่เดินทางพร้อมคณะถือว่าท่านสละสิทธิ์ ท่านไม่อาจเรียกร้องค่าบริการ และเงินมัดจำคืน ไม่ว่ากรณีใดๆ ทั้งสิ้น
- 11) ทางบริษัทฯขอสงวนสิทธิ์ราคานี้เฉพาะนักท่องเที่ยวชาวไทยและท่องเที่ยวเป็นหมู่คณะแบบ Join Tour เท่านั้น กรณีต้องการตัดกรุ๊ปเหมาโปรดสอบถามทางบริษัทอีกครั้ง หากเป็นนักท่องเที่ยวต่างชาติ หรือ พระสงฆ์ โปรดสอบถามทางบริษัท

บริษัทฯ ถือว่าท่านได้อ่านและยอมรับเงื่อนไขต่างๆในโปรแกรมทัวร์ดี แล้วจึงชำระเงินมัดจำ กับเจ้าหน้าที่ฝ่ายขายของเรา ..ขอบพระคุณที่ไว้วางใจ

โรงแรม ที่พัก และอาหารการกิน ที่เราจัดในเส้นทางท่องเที่ยว ประเทศปากีสถาน ระดับโรงแรม 3-4-5 ดาว ของปากีสถาน อาจไม่หรูหรา แต่ก็เป็นที่พักที่มีความปลอดภัย สะอาด และมีสิ่งอำนวยความสะดวกระดับหนึ่ง บางแห่งมี Wi-Fi free บางแห่งที่ไกลออกไปอาจไม่มี Wi-Fi ให้ใช้ อาหารส่วนใหญ่ หากเป็นมือเย็นจะรับประทานอาหารกันที่โรงแรม อาหารปากีสถาน 99 % เป็นอาหารอิสลาม มีไก่เป็นหลัก แต่ละโรงแรม หรือ ร้านอาหารจะมีไก่ทอดสูตรเด็ดของแต่ละแห่งอร่อยไม่เบาคะ อาหารทานง่ายเนื่องจากไม่มีเครื่องเทศแรง เราสามารถขอไปใช้ครัวเขาทำอาหารไทยได้คะ ชาวปากีสถานใจดีคะ...



เอกสารกรอกเข้าประเทศ ปากีสถานแบบออนไลน์ (ไม่ต้องโชว์ตัว)

- สำเนาหนังสือเดินทาง มีอายุการใช้งานไม่ต่ำกว่า 6 เดือน ภาพชัดเจน ไม่เซ็นชื่อทับเอกสาร (สามารถถ่ายรูปส่งทางทางไลน์หรืออีเมลได้)
- รูปถ่ายปัจจุบัน ไม่เกิน 6 เดือน หน้าตรง สามารถถ่ายด้วยกล้องมือถือได้ มองเห็นใบหน้าชัดเจน ไม่มีเงาบังบนใบหน้า ไม่นำผมมาปิดใบหน้า ไม่สวมแว่นตา ไม่สวมเครื่องประดับ ไม่ยิ้มเห็นฟัน
- สำเนาบัตรประชาชน
- สำเนาทะเบียนบ้าน
- สำเนาเปลี่ยนชื่อ-สกุล (ถ้ามี)
- สำเนาทะเบียนสมรส / สำเนาทะเบียนหย่า (ถ้ามี)
- วิชาปากีสถานเก่า (ถ้ามี)

ตัวอย่างการถ่ายรูป และ การถ่ายหน้าพาสปอร์ต (ถ่ายส่งทางไลน์ หรือ สแกนส่งทางเมลเท่านั้น)

