

คุ้มหมิง มเสอ

4วัน
3คืน

เล่นที่เมืองแปลกกลางธรรมชาติ

ตงเฟิงหยุน-เมืองป่าไม้ทะเลสาบไท่ผิง-เขาจิ้นผิง-วัดหยวนทง



ไม่ลงร้านช้อปปิ้ง
ฟรีวีซ่าคนไทย

ช่วงเวลาพิเศษ
10-13 ก.ค. 68
09-12 ส.ค. 68
25-28 ต.ค. 68

พิเศษ!! ชมโชว์ยูนนาน
สนุกที่เขาดงจักรพรรดิ อาหารกวางตุ้ง

SPECIAL OFFER

- ☑ โทจีนพูดไทยได้
- ☑ หัวหน้าทัวร์ไทยดูแลตลอดทริป
- ☑ ที่พักโรงแรม 5 ดาว
- ☑ ประกันอุบัติเหตุส่วนบุคคล

29,900.-

บริษัท หิมาลายัน ทราเวล จำกัด
Himalayan Travel Co.,Ltd

222/36 ต.เพชรเกษม เอเซียเพลสโฮมออฟฟิศ ซ. เพชรเกษม 42 แยก 1 แขวงบางจาก เขตภาษีเจริญ กทม. 10160
222/36 Asia Place Home office Phetkasem 42, Soi Phetkasem 42 Yak 1, Bangchak, Pasicharoen ,Bangkok 10160 (THAILAND)

HIGHLIGHT



ตอเฟิงหยุน

โมริอโกเล็ก' ที่ออกแบบโดย Luo Xu

เซาจินผิง

สถานที่ศักดิ์สิทธิ์ทางพุทธศาสนา
ที่ดังที่สุดในยูนนาน

วัดหยวนทง

วัดพระพุทธศาสนาที่ใหญ่ที่สุดในคุนหมิง

เมืองป่าไม้ทะเลสาบใต้ผิง

"ลิตเติ้ลสวีตเซอร์แลนด์" แห่งยูนนาน

ชุมประตูน้ำทองและชุมประตูไถ่หยก

รถไฟความเร็วสูง มีแล้ว - คุนหมิง

มีอายุร่วม 400 ปี

บริษัท หิมาลัยน ทราเวล จำกัด
Himalayan Travel Co.,Ltd

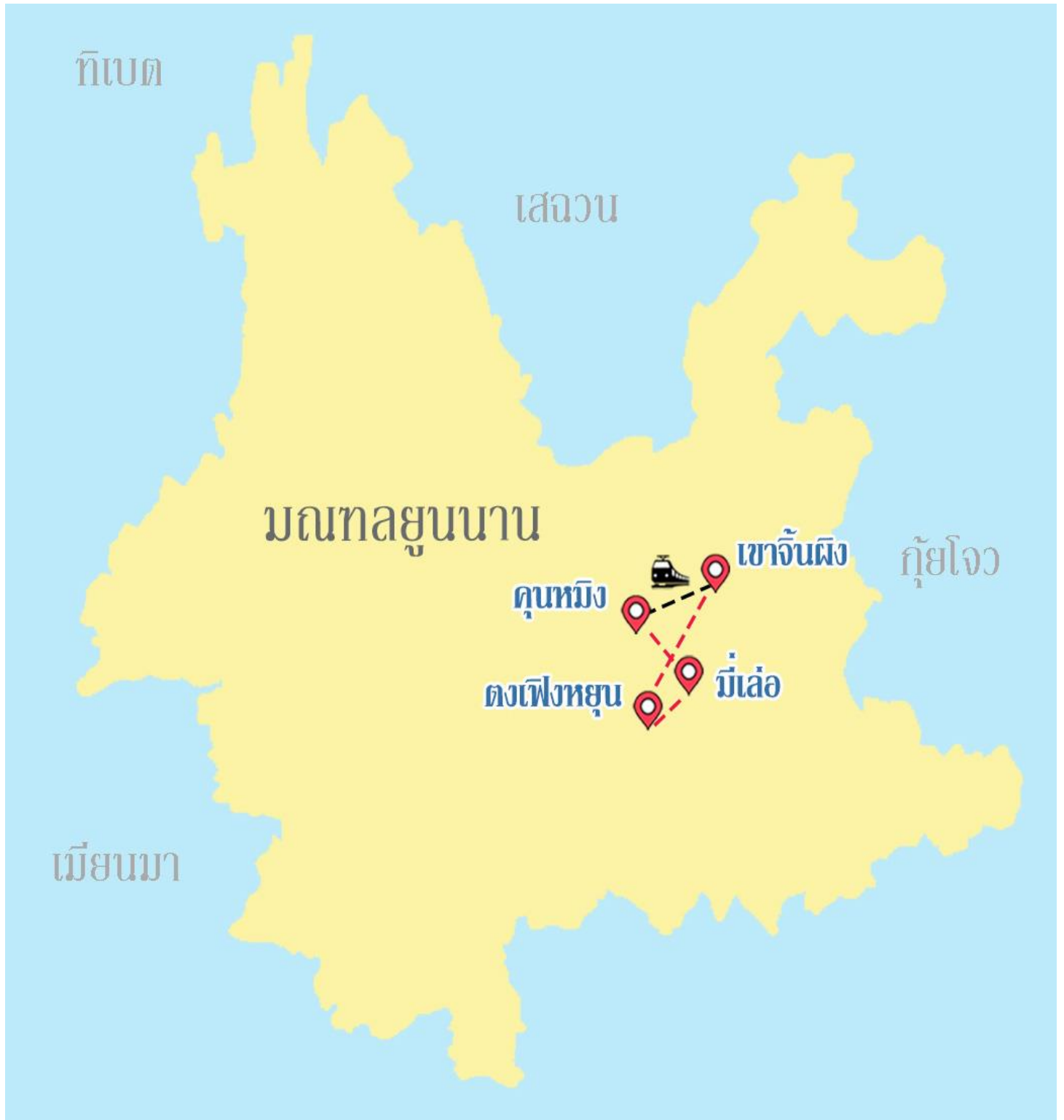
222/36 ต.เพชรเกษม เอเซียเพลสโฮมออฟฟิศ ซ. เพชรเกษม 42 แขวงบางจาก เขตภาษีเจริญ กทม. 10160
222/36 Asia Place Home office Phetkasem 42, Soi Phetkasem 42 Yak 1, Bangchak, Pasicharoen ,Bangkok 10160 (THAILAND)

02-045-0555, 081-733-5359, 082-256-9541

LINE 0837146333

f Himalayan Travel

WWW.himalayanbkk.com



บริษัท หิมาลัยน ทราเวล จำกัด
Himalayan Travel Co.,Ltd

222/36 ต.เพชรเกษม เอเซียเพลสโฮมออฟฟิศ ซ. เพชรเกษม 42 แขวงบางจาก เขตภาษีเจริญ ททท. 10160
222/36 Asia Place Home office Phetkasem 42, Soi Phetkasem 42 Yak 1, Bangchak, Pasicharoen ,Bangkok 10160 (THAILAND)

02-045-0555, 081-733-5359, 082-256-9541

LINE 0837146333

f Himalayan Travel

WWW.himalayanbkk.com

เที่ยวเมืองเปลก ไกลหัวใจคุณที่สุด

มีเล่อ เมืองแห่งภูเขา และ ทะเลสาบ

“คุนหมิง” (Kunming) เป็นเมืองเอกของมณฑลยูนนาน โดยจะอยู่ทางภาคตะวันตกเฉียงใต้ของจีน กล่าวกันว่าเมืองคุนหมิงเป็น “นครแห่งฤดูใบไม้ผลิ” (Spring City) และตั้งอยู่ที่ความสูงจากระดับน้ำทะเลถึง 1,800 เมตร ที่นี่ยังมีอุณหภูมิเฉลี่ยระหว่าง 15-18 องศาเซลเซียส ตลอดทั้งปี เรียกว่ากำลังเย็นสบายไม่ร้อนไม่หนาวมากเกินไป อีกทั้งยังโอบล้อมด้วยขุนเขาเขียวขจี เป็นเมืองท่องเที่ยวและพักผ่อนที่น่าสนใจอีกแห่งหนึ่งเลยทีเดียว

ปิดหมด สายธรรมชาติห้ามพลาด “มีเล่อ” เมืองแห่งภูเขาและทะเลสาบของยูนนาน เมืองมีเล่อ (Mile) ในมณฑลยูนนาน เป็นตัวอย่างเมืองที่ประสบความสำเร็จในการนำความหลากหลายของธรรมชาติมาเป็นจุดขายด้านการท่องเที่ยว มีการพัฒนาสวนสนุก 9 แห่ง และสวนคนเมืองกว่า 80 แห่ง นอกจากนี้ยังสร้างจุดชมวิวในพื้นที่ต่างๆ เพื่อส่งเสริมการท่องเที่ยว ในปีที่ผ่านมา มีนักท่องเที่ยวมาเยือน ยูนนานมากกว่า 10 ล้านคน มีรายได้จากการท่องเที่ยวประมาณ 10,000 ล้านหยวน หรือ 50,000 ล้านบาท นักท่องเที่ยวบอกว่า ที่ท่องเที่ยวต่างๆ ได้รับการพัฒนาอย่างดี เวลา 1 สัปดาห์ไม่พอสำหรับเที่ยวยูนนานให้ทั่ว ขณะที่ชาวยูนนานบอกว่า เมื่อก่อนที่นี่มีแต่ความแห้งแล้ง แต่ตอนนี้รอบๆ ทะเลสาบไท่ปิงได้รับการพัฒนาให้เป็นจุดท่องเที่ยว มีโฮมสเตย์ ทำให้ตอนนี้มีรายได้เพิ่มขึ้นจากเดิมหลายเท่า นอกจากนี้ยังมีการสร้างเมืองมีเล่อให้เป็นเมืองที่น่าลงทุนสำหรับอุตสาหกรรมต่างๆ เช่น อุตสาหกรรมการดูแลสุขภาพ พลังงานสีเขียว วัสดุก่อสร้างที่เป็นมิตรกับสิ่งแวดล้อม และอุตสาหกรรมการบิน ทำให้ยูนนานเป็นเมืองน่าลงทุน น่าเที่ยว และน่าอยู่อย่างยั่งยืน

“ไฮไลท์โปรแกรมทัวร์”

- ★ **เที่ยวตลาดกลางคืน Jinxu Flower Street**
- ★ **เที่ยว Dong Feng Yun (สวนรถแบคเตอร์)**
- ★ **นมัสการพระศรีอริยาเมตไตรย มีความสูง 1999 เมตร**
- ★ **มีเล่อ-คุนหมิง โดยรถไฟความเร็วสูง**
- ★ **ประตูกำทงไก่หยก ตลาดกลางคืน**
- ★ **โดยสารการบินไทย พัก โรงแรม 5 ดาว**
- ★ **ชมการแสดงโซวยูนาน**
- ★ **ไม่หลงร้านช้อปปิ้ง**

พิเศษ !! อาหารกว้างตั่ง สุกี้เห็ดไก่จักรพรรดิ

บริษัท หิมาลัยนทราเวล จำกัด
Himalayan Travel Co.,Ltd

222/36 ถ.เพชรเกษม เอเซียเพลสโฮมออฟฟิศ ซ. เพชรเกษม 42 แขวงบางจาก เขตภาษีเจริญ กทม. 10160

222/36 Asia Place Home office Phetkasem 42, Soi Phetkasem 42 Yak 1, Bangchak, Pasicharoen ,Bangkok 10160 (THAILAND)

เวลา	รายการทัวร์	อาหาร	โรงแรม หรือ ที่พัก
วันที่ 1	สนามบินสุวรรณภูมิ – สนามบินคุนหมิง (ฉางสู่ย) นั่งรถไปเมืองมี้เร่ – ซุปpingตลาดกลางคืน Jinxiu Flower Street TG-612 10.55-14.05	D	ARGRLE HOTEL 5*
วันที่ 2	เที่ยวชม Dong Feng Yunn (รวมรถแบตเตอรี่) – ชมเมืองป่าไม้ทะเลสาบไห่ผิงมี้เร่ (รวมรถราง)	B/L/D	ARGRLE HOTEL 5*
วันที่ 3	Jin Ping Shan – นมัสการพระศรือริยเมตไตรย (รวมรถแบตเตอรี่ขึ้น) - มี้เร่ - คุนหมิง รถไฟความเร็วสูง D-3811 (15.24-16.25) - ประตูม้าทองโก๋หยก ซุปpingตลาดกลางคืน - การแสดงโชว์ Yunnan Impression	B/L/D	WYNDHAM GRAND HOTEL 5*
วันที่ 4	วัดหยวนทง – คุนหมิง – กรุงเทพฯ TG-613 15.20-16.30	B/L/-	-----

AIRLINE	DATE	FLIGHT No.	ROUTE	TIME
THAI	วันที่ 1	TG-612	BKK-KMG	10.55-14.05
	วันที่ 4	TG-613	KMG-BKK	15.20-16.30

หมายเหตุ

- สายการบินอาจมีการยกเลิกเที่ยวบิน ปรับเปลี่ยนไฟล์หรือ เวลาบิน โดยไม่ได้แจ้งให้ทราบล่วงหน้า หรือแจ้งให้ทราบในเวลากระชั้นชิด ท่านใดที่ต้องออกตัวภายในประเทศ (เครื่องบิน, รถทัวร์, รถไฟ) กรุณาเผื่อเวลาและสอบถามที่เจ้าหน้าที่ก่อนทุกครั้ง เพราะหากมีความเสียหาย ทางบริษัทฯ จะไม่รับผิดชอบ

วันเดินทาง	ผู้ใหญ่พักห้องละ 2 ท่าน ราคา/ท่าน	พักเดี่ยวเพิ่ม
27-30 มิ.ย.2568	29,900.-	3,500.-
10-13 ก.ค.2568		
09-12 ส.ค.2568		
19-22 ก.ย.2568		
10-13 ต.ค.2568		
25-28 ต.ค.2568		
14-17 พ.ย.2568		
05-08 ธ.ค.2568		
19-22 ธ.ค.2568		

บริษัท หิมาลายัน ทราเวล จำกัด
Himalayan Travel Co.,Ltd

222/36 ต.เพชรเกษม เอเชียเพลสโฮมออฟฟิศ ซ. เพชรเกษม 42 แยก 1 แขวงบางจาก เขตภาษีเจริญ กทม. 10160

222/36 Asia Place Home office Phetkasem 42, Soi Phetkasem 42 Yak 1, Bangchak, Pasicharoen ,Bangkok 10160 (THAILAND)

02-045-0555, 081-733-5359, 082-256-9541

LINE 0837146333

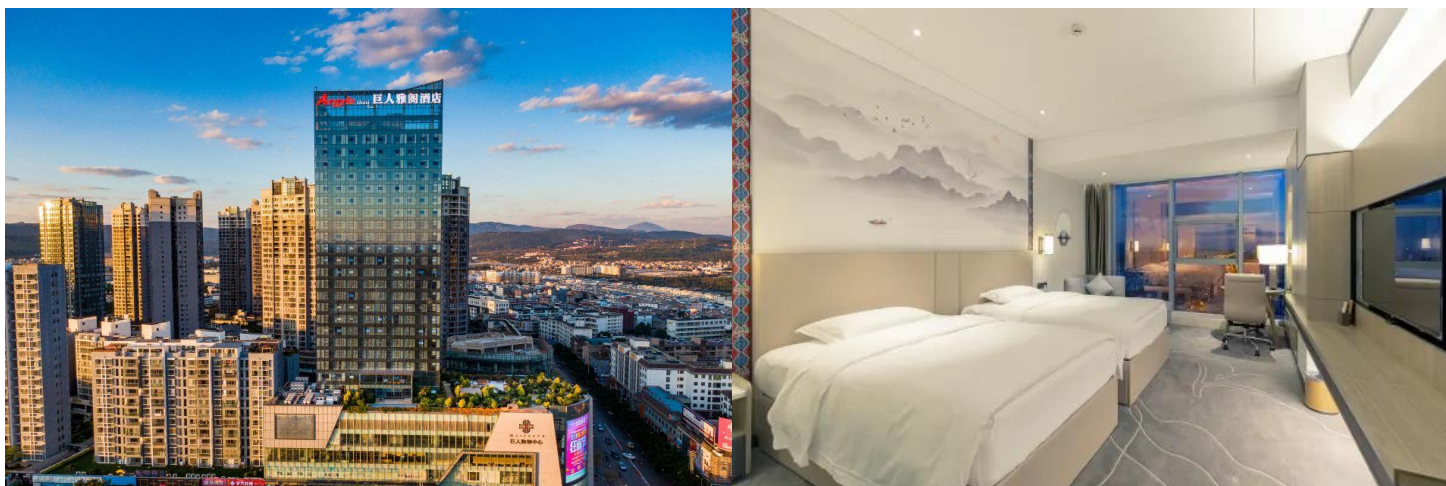
f Himalayan Travel

WWW.himalayanbkk.com

รายการท่องเที่ยว

วันที่ 1	สนามบินสุวรรณภูมิ – สนามบินคุนหมิง – เมืองมีเล่อ ชมตลาด กลางคืน Jinxiu Flower Street	-	-	D
07.30 น.	พบกันที่ ท่าอากาศยานสุวรรณภูมิ ชั้น 4 เคาน์เตอร์เชคอิน H,J ประตู 3-4 สายการบิน ไทย (TG) เจ้าหน้าที่บริษัทฯ คอยให้การต้อนรับและอำนวยความสะดวกทางด้านสัมภาระและเอกสาร การเดินทางก่อนขึ้นเครื่อง **บริการอาหารและเครื่องดื่มบนเครื่อง**			
10.55 น.	ออกเดินทางสู่ คุนหมิง โดยสายการบิน การบินไทย เที่ยวบินที่ TG-612 (ใช้เวลาบิน 2 ชม. 10 นาที) กระเป๋าใบใหญ่โหลด 20 กิโลกรัมต่อท่าน ท่านละ 1 ใบ เท่านั้น (โปรดปฏิบัติตามอย่างเคร่งครัด) (หมายเหตุ: เที่ยวบินนี้อาจมีการเปลี่ยนแปลง ขึ้นอยู่กับสภาพภูมิอากาศ)			
14.05 น.	เดินทางถึง ท่าอากาศยานนานาชาติสนามบินคุนหมิงฉางสู่ย เมืองเอกและเป็นเมืองที่ใหญ่ที่สุด ในมณฑลยูนนานมีประชากร 33 ล้านคน โดยเป็นชนกลุ่มน้อยถึง 24 เผ่าครอบคลุมพื้นที่ถึง 15,561 ตารางกิโลเมตร อยู่สูงเหนือระดับน้ำทะเลประมาณ 2,000 เมตร คุนหมิงได้ชื่อว่าเป็นเมืองแห่งฤดูใบไม้ ผลิเพราะมีภูมิอากาศที่เย็นสบายตลอดทั้งปีไม่ร้อนหรือหนาวจนเกินไปแล้ว สิ่งที่มีเสน่ห์ดึงดูด นักท่องเที่ยวก็คือธรรมชาติที่สวยงาม ผ่านพิธีการตรวจคนเข้าเมือง (เวลาท้องถิ่น: เร็วกว่าเวลา ในประเทศไทย 1 ชั่วโมง) แล้วนำท่านเดินทางไปยัง เมืองมีเรอ			
ค่ำ	บริการอาหารค่ำ ณ ภัตตาคาร หลังอาหาร นำท่านชม ตลาดกลางคืน Jinxiu Flower Street			

ที่พัก ARGLE KHUNMING HOTEL หรือเทียบเท่า 5 ดาว



วันที่ 2	ชม Dong Feng Yun (รถเบตเตอร์รี่) - เมืองป่าไม้ทะเลสาบไท่ผิง มีเล่อ (รวมรถราง)	B	L	D
เช้า	บริการอาหารเช้า ณ ห้องอาหารโรงแรม นำท่านชม Dong feng Yun (รถเบตเตอร์รี่) ตงเฟิงหยุนเป็นสถานที่ท่องเที่ยวที่สร้างขึ้นด้วยมือ ของมนุษย์โดยศิลปิน Luo Xu ออกแบบ ได้ยินว่าใช้ก้อนอิฐสีแดงมากกว่า 7 ล้านก้อนในการสร้าง และเรียกว่า 'โมริอ็อกโกเล็ก' สถาปัตยกรรมมีลักษณะเฉพาะตัว ถ่ายรูปสวยงามมาก เต็มไปด้วยสไตล์ โรแมนติกและลึกลับ!			

บริษัท หิมาลายัน ทราเวล จำกัด
Himalayan Travel Co.,Ltd

222/36 ถ.เพชรเกษม เอเซียเพลสโฮมออฟฟิศ ซ. เพชรเกษม 42 แขวงบางจาก เขตภาษีเจริญ กทม. 10160

222/36 Asia Place Home office Phetkasem 42, Soi Phetkasem 42 Yak 1, Bangchak, Pasicharoen ,Bangkok 10160 (THAILAND)

02-045-0555, 081-733-5359, 082-256-9541

LINE 0837146333

f Himalayan Travel

WWW.himalayanbkk.com

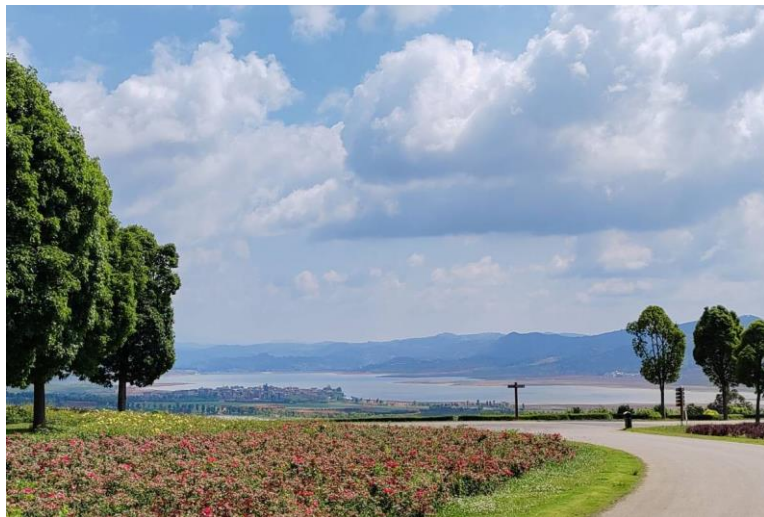


เที่ยง บริการอาหารกลางวัน ณ ภัตตาคาร

บริษัท หิมาลัยน ทราเวล จำกัด
Himalayan Travel Co.,Ltd

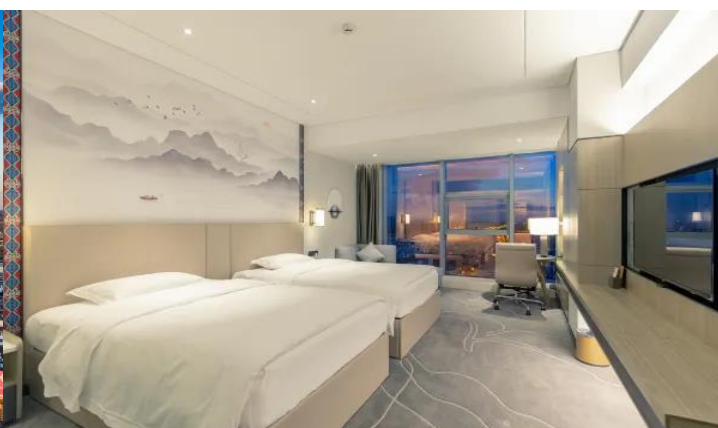
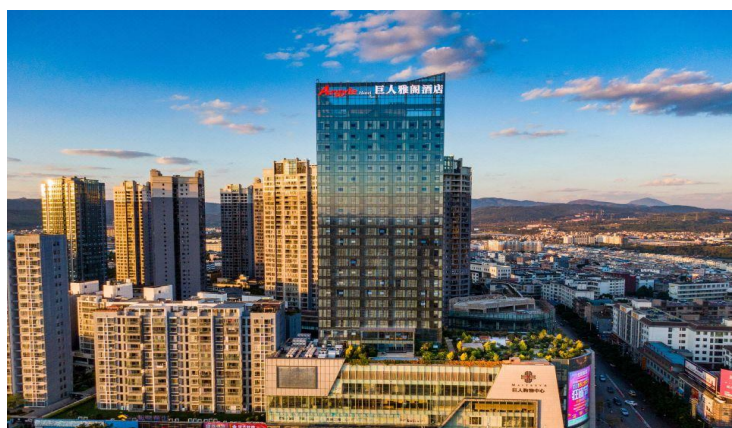
222/36 ต.เพชรเกษม เอเซียเพลสโฮมออฟฟิศ ช. เพชรเกษม 42 แขวงบางจาก เขตภาษีเจริญ กทม. 10160
222/36 Asia Place Home office Phetkasem 42, Soi Phetkasem 42 Yak 1, Bangchak, Pasicharoen ,Bangkok 10160 (THAILAND)

บ่าย นำท่านชม **เมืองป่าไม้ทะเลสาบไทผิง มีเล่อ (รวมรถราง) "ลิตเติลสวีตเซอร์แลนด์"** แห่งยูนนานสวนป่า **Taiping Lake** ทั้งหมดค่อนข้างใหญ่ มีจุดถ่ายรูปและเช็คอินหลายจุด ทิวทัศน์สวยงาม สวนสาธารณะใหญ่มาก



ค่ำ บริการอาหารค่ำ ณ ภัตตาคาร

ที่พัก ARGRL KHUNMING HOTEL หรือเทียบเท่า 5 ดาว

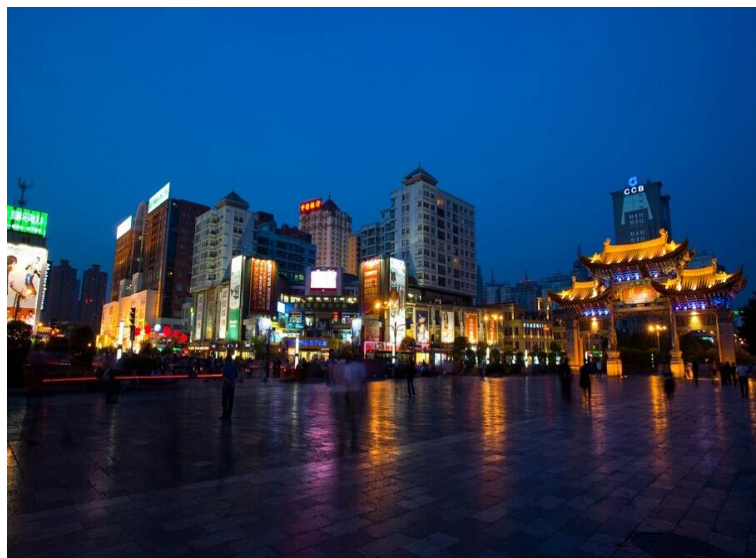


วันที่ 3	จุดชมวิวกูเขาจินผิง (Jin Ping Shan) – ไหว้พระศรีอริยมะตไตรย (รถเบตเตอร์รี่) - มีเล่อ - คุณหมิง โดยรถไฟความเร็วสูง ประตุม้าทองไก่หยก – ซุปป์ิงตลาดกลางคืน - การแสดงโชว์ยูนนาน	B	L	D
----------	---	---	---	---

เช้า บริการอาหารเช้า ณ ห้องอาหารโรงแรม

นำท่านชม **สวนทิวทัศน์เขาจินผิง (รถเบตเตอร์รี่)** พื้นที่ท่องเที่ยวภูเขาจินผิงเป็นสถานที่ศักดิ์สิทธิ์ทางพุทธศาสนาที่โด่งดังที่สุดในมณฑลยูนนานตะวันออกเฉียงใต้ วัดพระศรีอริยมะตไตรยในพื้นที่ท่องเที่ยวภูเขาจินผิงมีความยิ่งใหญ่อลังการด้วยลานสี่แห่ง ได้แก่ พระใหญ่ มหาโชคลาก วีรบุรุษ และมหาปัญญา โดยผสมผสานลักษณะพิเศษของพระศรีอริยมะตไตรยกัมพะ ความคิดของพระศรีอริยมะตไตรย แสงแห่งพระศรีอริยมะตไตรย กระเป่าผ้าพระศรีอริยมะตไตรย และมงกุฎสวรรค์พระศรีอริยมะตไตรย เข้าด้วยกัน จึงกลายเป็นวัดอันยิ่งใหญ่ของ **"พระศรีอริยมะตไตรยเต้าฉาง"** บรรยาภาสคติ

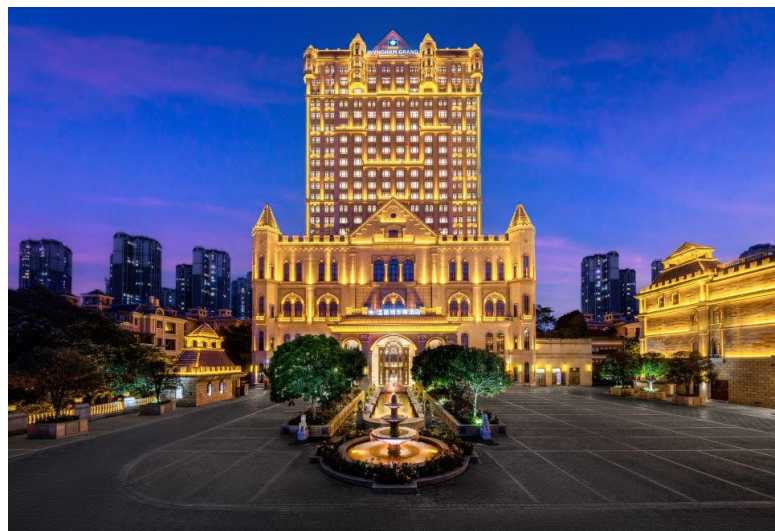
นำท่านไปยัง **ชมประตูมำทองและชมประตูไคหยก** ตั้งอยู่ที่จัตุรัส ใจกลางเมืองคุนหมิง มีอายุร่วม 400 ปี ภาษาจีนเรียกว่า "จินหมาและปี้จี้" จนเป็นที่มาของชื่อถนนแห่งนี้ ช่วงแดดร่มลมตก หากอากาศดี ๆ จะมีนักร้อง นักแสดง มาทำการแสดงโชว์บริเวณนี้ สร้างบรรยากาศที่ครึกครื้น และไม่ควรมลึมและเก็บภาพชมประตูที่ประดับไฟสีทองอร่ามโดดเด่นอย่างมากในช่วงค่ำ ถือเป็นจุดเช็คอินที่ห้ามพลาด



แล้วอิสระช้อปปิ้งถนนคนเดิน ให้ท่านได้เลือกซื้อสินค้าต่าง ๆ ฝากญาติสนิท มิตรสหายก่อนกลับ **บริการอาหารค่ำ ณ ภัตตาคาร**

ค่ำ

นำท่านเข้าสู่ที่พัก WYNDHAM GRAND HOTEL หรือเทียบเท่า 5 ดาว



บริษัท หิมาลายัน ทราเวล จำกัด
Himalayan Travel Co.,Ltd

222/36 ต.เพชรเกษม เอเซียเพลสโฮมออฟฟิศ ซ. เพชรเกษม 42 แขวงบางจาก เขตภาษีเจริญ กทม. 10160
222/36 Asia Place Home office Phetkasem 42, Soi Phetkasem 42 Yak 1, Bangchak, Pasicharoen ,Bangkok 10160 (THAILAND)

02-045-0555, 081-733-5359, 082-256-9541

LINE 0837146333

f Himalayan Travel

WWW.himalayanbkk.com

วันที่ 4	วัดห้วยทง - สนามบินคนหมิง (ฉางสุ่ย) สนามบินสุวรรณภูมิ	B	L	-
----------	---	---	---	---

เช้า บริการอาหารเช้า ณ ห้องอาหารโรงแรม
 นำท่านชม **วัดห้วยทง** อารามทางพระพุทธศาสนาที่ใหญ่ที่สุดในคนหมิงอายุเก่าแก่กว่า 1,200 ปี สร้างขึ้นมาตั้งแต่สมัยราชวงศ์ถัง เป็นวัดที่ใหญ่และเก่าแก่ของมณฑลยูนนาน ภายในวัดตกแต่งร่มรื่นสวยงามกลางลานมีสระน้ำขนาดใหญ่ มีสะพานข้ามไปสู่ศาลาแปดเหลี่ยมกลางสระด้านหลัง ภายในวัดเป็นศูนย์กลางของพระพุทธศาสนาถึง 3 นิกาย ได้แก่ นิกายมหาญาณ นิกายหินยาน และนิกายลามาของทิเบต ได้เวลาสมควร นำท่านเดินทางสู่สนามบินคนหมิงฉางสุ่ย



15.20 น. นำท่านออกเดินทางสู่ ท่าอากาศยานนานาชาติคนหมิงฉางสุ่ย โดยสายการบินไทย เที่ยวบินที่ **TG-613** (บริการอาหารร้อนและเครื่องดื่มบนเครื่อง)

16.30 น. เดินทางถึง ท่าอากาศยานสุวรรณภูมิ โดยสวัสดิภาพ.....

☆☆☆☆☆☆ขอบคุณท่านที่ใช้บริการ☆☆☆☆☆☆

หมายเหตุ :
 1.เวลาที่ปรากฏในโปรแกรมกับการปฏิบัติจริงอาจแตกต่างกันเล็กน้อย ขอให้ท่านรับทราบคำแนะนำการเปลี่ยนแปลงการนัดหมายเวลาในการทำกิจกรรมอีกครั้งจากหัวหน้าทัวร์
 2.บริษัทอาจทำการเปลี่ยนแปลงรายการ ได้ตามความจำเป็นและเหมาะสม แต่จะยึดผลประโยชน์ของลูกค้าเป็นสำคัญ ทั้งนี้ ขึ้นอยู่กับสถานะของสายการบิน โรงแรมที่พัก ภูมิอากาศ ภัยธรรมชาติ การนัดหยุดงานฯลฯ ตลอดจนสถานะทางเศรษฐกิจและสถานการณ์ทางการเมืองภายใน อันเป็นสาเหตุให้ต้องเลื่อนการเดินทางหรือไม่สามารถจัดพาคณะท่องเที่ยวได้ตามรายการ

อัตราค่าใช้จ่ายทัวร์ (โปรแกรม: ธรรมชาติ ใกล้หัวใจคนที่สุด มีเล่อ เมืองแกงกุเขา และ ทะเลสาบ 4 วัน 3 คืน TG)
ทริปสุดพิเศษ !! มอบแด่คุณพิเศษ !! เส้นทางที่สวยงาม

วันเดินทาง	ผู้ใหญ่พักห้องละ 2 ท่าน ราคา/ท่าน	พักเดี่ยวเพิ่ม
27-30 มิ.ย.2568	29,900.-	3,500.-
10-13 ก.ค.2568		
09-12 ส.ค.2568		
19-22 ก.ย.2568		
10-13 ต.ค.2568		
25-28 ต.ค.2568		
14-17 พ.ย.2568		
05-08 ธ.ค.2568		
19-22 ธ.ค.2568		

เงื่อนไขในการจองทัวร์

กรุณาจองที่นั่งล่วงหน้า อย่างน้อย 1 เดือน ก่อนการเดินทาง พร้อมชำระเงินมัดจำท่านละ 10,000.- บาท เมื่อทำการจอง พร้อมกับส่งหน้าพาสปอร์ตและเอกสารสำหรับการทำวีซ่า ส่วนที่เหลือชำระภายใน 20 วันก่อนการเดินทางมิฉะนั้นจะถือว่าท่านยกเลิกการเดินทางโดยอัตโนมัติ

โปรดทราบ : โปรแกรมทัวร์ไม่ลงร้านช้อปปิ้ง

อัตราค่าบริการนี้รวม

- 1.ค่าตัวเครื่องบินชั้นประหยัด+ค่าภาษีสนามบิน
- 2.ค่าโรงแรมที่พักตามที่ระบุไว้ในรายการ 2-3 ท่านต่อห้อง
- 3.ค่ารถ ค่าเข้าชมสถานที่ต่างๆ ตามที่ระบุไว้ในรายการ, เครื่องดื่ม + ค่าอาหาร

4. ค่าประกันภัยการเดินทางอุบัติเหตุและสุขภาพแบบบุคคล (Asia Plus Basic)

- วงเงินคุ้มครอง 1,000,000 บาท /คน
- ค่ารักษาพยาบาลในต่างประเทศวงเงิน 2,000,000 บาท
- ค่ารักษาพยาบาลต่อเนื่องในประเทศไทย 50,000 บาท
- ค่ารักษาพยาบาลครั้งแรกในประเทศไทย 100,000 บาท

****กรณีการรักษาพยาบาลต่อเนื่องในประเทศไทยผู้เอาประกันภัยต้องขอรับการรักษาพยาบาลในประเทศไทยภายใน 24 ชั่วโมงนับจากวันที่เดินทางกลับถึงประเทศไทย และ รับการรักษาต่อเนื่องไม่เกิน 7 วันนับจากวันที่ได้รับการรักษาครั้งแรกในประเทศไทย

****กรณีที่ผู้เอาประกันได้รับการรักษาพยาบาลที่ต่างประเทศผู้เอาประกันมีกำหนดเวลา 7 วันนับจากวันที่เดินทางกลับถึงประเทศไทยที่จะได้รับการรักษาต่อเนื่องในประเทศไทย

หมายเหตุ : คุ้มครองผู้เอาประกันภัยอายุสูงกว่า 75-85 ปี จ่ายเบี้ย 50 % ของจำนวนเงินเอาประกันภัย วงเงินคุ้มครองอาหารเป็นพิษ (โดยแพทย์จะต้องระบุในใบรับรองแพทย์ว่า อาหารเป็นพิษเท่านั้น) แต่ทั้งนี้ยอมอยู่ในข้อจำกัดที่มีการตกลงไว้กับบริษัทประกันชีวิต

อัตราค่าบริการนี้ไม่รวม

- 1.ค่าทำหนังสือเดินทางคนไทย
- 2.กระเป๋าเดินทางในกรณีที่น่าหนักเกินกว่าที่สายการบินกำหนด ค่าน้ำหนักที่สายการบินกำหนด 20 กิโลกรัม
- 3.ค่าทำใบอนุญาตที่กลับเข้าประเทศของคนต่างชาติหรือคนต่างด้าว
- 4.ค่าใช้จ่ายส่วนตัวนอกเหนือจากรายการ เช่น ค่าเครื่องดื่มค่าอาหารที่สั่งเพิ่มเองในแต่ละมื้อ **นอกเหนือจากรายการ**
- 5.ค่าโทรศัพท์ค่าซักรีด ค่าทิปเด็กยกกระเป๋า ฯลฯ
- 6.ค่าภาษีมูลค่าเพิ่ม 7% (กรณีต้องการใบกำกับภาษีและค่าภาษีบริการหัก ณ ที่จ่าย 3%)

7.ค่าทิปไกด์ท้องถิ่น+คนขับรถ 1,000 บาท/ท่าน ตลอดทริปการเดินทาง

8.ค่าทิปหัวหน้าทัวร์ขึ้นอยู่กับความพึงพอใจของท่าน

บริษัทฯ ขอสงวนสิทธิ์ไม่รับผิดชอบหรือคืนค่าบริการ ใดๆ กรณี ดังต่อไปนี้ (รวมค่ายื่นวีซ่า):-

- ◎กรณีที่ท่านสมัครใจยกเลิกใช้บริการบางรายการ เช่น ไม่เที่ยวบางรายการไม่ทานอาหารบางมื้อ ฯลฯ ,
- ◎กรณีผู้เดินทางถูกเจ้าหน้าที่กองตรวจคนเข้าเมืองปฏิเสธการเข้าเอกสารการเดินทางไม่ถูกต้องหรือ ถูก ,ออกประเทศ เนื่องจากมีสิ่งผิดกฎหมาย-ปฏิเสธในกรณีอื่นๆ
- ◎กรณีทรัพย์สินมีค่าต่างๆเกิดการสูญหาย อันเนื่องจากถูกโจรกรรม หรือ เพราะความประมาทรวมทั้งอุบัติเหตุที่เกิดจากความประมาทของนักท่องเที่ยว ,เอง

Note: เงื่อนไขฟรีวีซ่าจีน-ไทย

- 1.เริ่ม 1 มีนาคม 2567 (ยกเว้นการตรวจลงตราสำหรับผู้ถือหนังสือเดินทางธรรมดาของไทย และผู้ถือหนังสือเดินทางกึ่งราชการและหนังสือเดินทางธรรมดาของจีน ในการเดินทาง เข้า-ออก หรือผ่านแดนของทั้ง 2 ฝ่าย
- 2.ไป 1 ครั้งอยู่ได้ไม่เกิน 30 วัน
- 3.ไปจีนมากกว่า 1 ครั้ง ในระยะเวลา 180 วัน อยู่รวมได้ไม่เกิน 90 วัน (ยกเว้นกรณีการพำนัก ถาวร การทำงาน การศึกษา กิจกรรมอื่น ๆ ที่จำเป็นต้องได้รับการอนุญาตล่วงหน้าจากหน่วยงานที่รับผิดชอบของอีกฝ่ายหนึ่ง)
- 4.สำหรับผู้ถือพาสปอร์ตไทยธรรมดา (ปกแดงเลือดหมู)

Note:หากสถานทูตจีนประกาศเก็บค่าวีซ่านักท่องเที่ยวคนไทย ทางบริษัทฯ ขอสงวนสิทธิ์แจ้งเก็บค่าวีซ่าตามจริงที่ทางสถานทูตประกาศ****

บริษัท หิมาลัยน ทราเวล จำกัด
Himalayan Travel Co.,Ltd

222/36 ถ.เพชรเกษม เอเซียเพลสโฮมออฟฟิศ ช. เพชรเกษม 42 แขวงบางจาก เขตภาษีเจริญ กทม. 10160

222/36 Asia Place Home office Phetkasem 42, Soi Phetkasem 42 Yak 1, Bangchak, Pasicharoen ,Bangkok 10160 (THAILAND)

02-045-0555,081-733-5359,082-256-9541

LINE 0837146333

f Himalayan Travel

WWW.himalayanbkk.com

การยกเลิก และการเปลี่ยนแปลง

การยกเลิก

- 1.1 หากมีการชำระมัดจำทัวร์และต้องการยกเลิกไม่ว่ากรณีใดๆก็ตามต้องชำระค่าบริการ ท่านละ 2,000 บาท
- 1.2 ยกเลิก 30-45 วัน ก่อนการเดินทาง+ค่าวีซ่า (ถ้ามี) ต้องชำระ ท่านละ 5,000 บาท
- 1.3 ยกเลิก 15 - 29 วัน ก่อนการเดินทาง ต้องชำระ 50% ของราคาทัวร์+ค่าวีซ่า (ถ้ามี)
- 1.4 ยกเลิกน้อยกว่า 1 - 14 วัน ก่อนการเดินทาง ต้องชำระ 100% ของราคาทัวร์

ยกเลิกช่วงเทศกาล

ยกเลิกก่อนการเดินทาง **สงกรานต์-ปีใหม่ 60 วัน** ต้องชำระท่านละ 10,000 บาท

ยกเลิกก่อนการเดินทาง **สงกรานต์-ปีใหม่ 50 วัน** ต้องชำระท่านละ 20,000+ค่าวีซ่า (ถ้ามี)

ยกเลิกก่อนการเดินทาง **สงกรานต์-ปีใหม่ 40 วัน 01-29 วัน** ชำระ 100% ของราคาทัวร์

หลังจากการจองทัวร์และชำระเงินมัดจำแล้ว ทางบริษัทฯ ถือว่าท่านได้ยอมรับในข้อตกลงและเงื่อนไข ที่บริษัทฯ ได้ระบุไว้ข้างต้นทุกประการ

เงื่อนไขการเดินทาง

- 1.บริษัทฯ มีสิทธิที่จะเปลี่ยนแปลงรายละเอียดบางประการในทัวร์นี้ เมื่อเกิดเหตุสุดวิสัยจนไม่อาจแก้ไขได้
- 2.บริษัทฯ ไม่รับผิดชอบค่าเสียหายในเหตุการณ์ที่เกิดจากสายการบิน ภัยธรรมชาติ และอื่นๆที่อยู่นอกเหนือการควบคุมของทางบริษัทฯ หรือค่าใช้จ่ายเพิ่มเติมที่เกิดขึ้นทางตรงหรือทางอ้อม เช่น การเจ็บป่วย, การถูกขโมย, การสูญหาย, ความล่าช้า หรือจากอุบัติเหตุต่างๆ
- 3.หากท่านยกเลิกก่อนรายการท่องเที่ยวจะสิ้นสุดลง ทางบริษัทฯ จะถือว่าท่านสละสิทธิ์และไม่รับผิดชอบค่าบริการที่ท่านได้ชำระไว้แล้วไม่ว่ากรณีใดๆ ทั้งสิ้น
- 4.บริษัทฯ จะไม่รับผิดชอบต่อการห้ามออกนอกประเทศ หรือ ห้ามเข้าประเทศ อันเนื่องมาจากมีสิ่งผิดกฎหมาย หรือเอกสารเดินทางไม่ถูกต้อง หรือ การถูกปฏิเสธในกรณีอื่นๆ
- 5.รายการนี้เป็นเพียงข้อเสนอที่ควรได้รับการยืนยันจากบริษัทฯ อีกครั้งหนึ่ง หลังจากได้สำรองที่นั่งบนเครื่องบิน และโรงแรมที่พักในต่างประเทศเป็นที่เรียบร้อยแล้ว แต่อย่างไรก็ตามรายการนี้อาจเปลี่ยนแปลงได้ตามความเหมาะสม
- 5.ราคานี้คิดตามราคาตัวเครื่องบินในปัจจุบัน หากราคาตัวเครื่องบินปรับสูงขึ้น บริษัทฯ สงวนสิทธิ์ที่จะปรับราคาตัวเครื่องบินตามสถานการณ์ดังกล่าว
- 6.กรณีเกิดความผิดพลาดจากตัวแทน หรือ หน่วยงานที่เกี่ยวข้อง จนมีการยกเลิก ลำช้า เปลี่ยนแปลง การบริการจากสายการบินบริษัทฯ ขนส่ง หรือ หน่วยงานที่ให้บริการ บริษัทฯจะดำเนินโดยสุดความสามารถที่จะจัดบริการทัวร์อื่นทดแทนให้ แต่จะไม่คืนเงินให้สำหรับค่าบริการนั้นๆ
- 7.มัดคฤเทศก์ พนักงาน และตัวแทนของบริษัทฯ ไม่มีสิทธิในการให้คำสัญญาใดๆ ทั้งสิ้นแทนบริษัทฯ นอกจากมีเอกสารลงนามโดยผู้มีอำนาจของบริษัทฯ กากับเท่านั้น
- 8.หากไม่สามารถไปเที่ยวในสถานที่ที่ระบุในโปรแกรมได้ อันเนื่องมาจากธรรมชาติ ความล่าช้า และความผิดพลาดจากทางสายการบิน จะไม่มีการคืนเงินใดๆทั้งสิ้น แต่ทั้งนี้ทางบริษัทฯจะจัดหารายการเที่ยวสถานที่อื่นๆมา ให้ โดยขอสงวนสิทธิ์การจัดหาโดยไม่แจ้งให้ทราบล่วงหน้า
- 9.เมื่อท่านออกเดินทางไปกับคณะแล้ว ท่านงดการใช้บริการรายการใดรายการหนึ่ง หรือไม่เดินทางพร้อมคณะถือว่าท่านสละสิทธิ์ ไม่อาจเรียกร้องค่าบริการ และเงินมัดจำคืน ไม่ว่ากรณีใดๆ ทั้งสิ้น
- 10.ในกรณีที่ลูกค้าต้องออกตัวโดยสารถภายในประเทศ กรุณาติดต่อเจ้าหน้าที่ของบริษัทฯ ก่อนทุกครั้ง มิเช่นนั้นทางบริษัทฯ จะไม่รับผิดชอบค่าใช้จ่ายใดๆ ทั้งสิ้น
- 11.กรณียื่นวีซ่าแล้วไม่ได้รับการอนุมัติวีซ่าจากทางสถานทูต (วีซ่าไม่ผ่าน) และท่านได้ชำระค่าทัวร์หรือมัดจำมาแล้ว ทางบริษัทฯ คืนค่าทัวร์หรือมัดจำให้ แต่ทางบริษัทฯขอสงวนสิทธิ์ในการหักค่าบริการยื่นวีซ่า, ค่าวีซ่า และค่าใช้จ่ายบางส่วนที่เกิดขึ้นจริงเป็นกรณีไป (อาทิ กรณีออกตัวเครื่องบินไปแล้ว หรือได้ชำระค่าบริการในส่วนของโรงแรมนอกเช่น โรงแรม ฯลฯ ไปแล้ว) ทางบริษัทฯขอสงวนสิทธิ์ในการหักเก็บค่าใช้จ่ายจริงที่เกิดขึ้นแล้วกับท่านเป็นกรณีไป
- 12.กรณีวีซ่าผ่านแล้ว แจ้งยกเลิกก่อนหรือหลังออกตัวโดยสารถ บริษัทฯ ขอสงวนสิทธิ์ในการ ไม่คืนค่าทัวร์ทั้งหมด
- 13.กรณีวีซ่าผ่านแล้ว แต่กรุปออกเดินทางไม่ได้ เนื่องจากผู้เดินทางท่านอื่นในกลุ่มโดนปฏิเสธวีซ่า หรือไม่ว่าด้วยสาเหตุใดๆก็ตาม ทางบริษัทฯขอสงวนสิทธิ์ในการหักเก็บค่าใช้จ่ายจริงที่เกิดขึ้นแล้วกับท่านเป็นกรณีไป
- 14.กรณีผู้เดินทางไม่สามารถเข้า-ออกเมืองได้ เนื่องจากเอกสารปลอมหรือการห้ามของเจ้าหน้าที่ไม่ว่าเหตุผลใดๆ ก็ตามทางบริษัทฯขอสงวนสิทธิ์ในการ ไม่คืนค่าทัวร์ทั้งหมด

บริษัท หิมาลัยน ทราเวล จำกัด
Himalayan Travel Co.,Ltd

222/36 ถ.เพชรเกษม เอเซียเพลสโฮมออฟฟิศ ช. เพชรเกษม 42 แขวงบางจาก เขตภาษีเจริญ กทม. 10160

222/36 Asia Place Home office Phetkasem 42, Soi Phetkasem 42 Yak 1, Bangchak, Pasicharoen ,Bangkok 10160 (THAILAND)

02-045-0555, 081-733-5359, 082-256-9541

LINE 0837146333

f Himalayan Travel

WWW.himalayanbkk.com

- 15.ทางบริษัทขอสงวนสิทธิ์ราคานี้เฉพาะนักท่องเที่ยวชาวไทยและท่องเที่ยวเป็นหมู่คณะแบบ Join Tour เท่านั้น กรณีต้องการตัดกรุ๊ปเหมาโปรดสอบถามทางบริษัทอีกครั้ง **หากเป็นนักท่องเที่ยวต่างชาติ หรือ พระสงฆ์ โปรดสอบถามทางบริษัทอีกครั้ง**
- 16.ในกรณีที่ลูกค้าต้องออกตัวโดยสารถภายในประเทศกรุณาติดต่อเจ้าหน้าที่ของบริษัทฯก่อนทุกครั้งมิเช่นนั้นทางบริษัทฯจะไม่รับผิดชอบค่าใช้จ่ายใดๆทั้งสิ้น
- 17.หากมีการยกเลิกการจองทัวร์หลังได้ทำการยื่นวีซ่าเรียบร้อยแล้วบริษัทขอสงวนสิทธิ์ในการนำเล่มพาสปอร์ตไปยกเลิกวีซ่าในทุกกรณีไม่ว่าค่าใช้จ่ายในการยื่นวีซ่าจะรวมหรือแยกจากรายการทัวร์ก็ตาม

หมายเหตุ

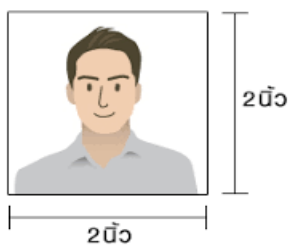
- 1.เนื่องจากรายการทัวร์นี้เป็นไฟล์บินที่ออกกับสายการบิน ดังนั้นเมื่อออกตัวแล้วไม่สามารถคืนเงินได้
- 2.บริษัทฯขอสงวนสิทธิ์ที่จะลด หรือ เปลี่ยนแปลงรายการและเวลาบิน กรณีที่มีผู้ร่วมคณะไม่ถึง 15 ท่าน หรือเกิดเหตุสุดวิสัยจนแก้ไขไม่ได้
- 3.เนื่องจากสภาวะน้ำมันโลกอาจมีการปรับราคาสูงขึ้นซึ่งมีผลต่อราคาตัวและค่าน้ำมันเชื้อเพลิงของสายการบินที่จะปรับตามสภาวะโลก ทางบริษัทฯจึงขอสงวนสิทธิ์ทำการเรียกเก็บค่าทัวร์เพิ่มตามความเป็นจริง
- 4.บริษัทฯขอสงวนสิทธิ์ในการรับผิดชอบหรือชดใช้ค่าเสียหายใดๆอันอยู่เหนือการควบคุมของทางบริษัทฯเช่นภัยธรรมชาติภัยพิบัติ ทางการเมือง การเจ็บป่วย, การถูกทำร้าย, การสูญหายทรัพย์สิน, ความล่าช้าสายการบิน หรือจากอุบัติเหตุต่างๆ
- 5.บริษัทฯขอสงวนสิทธิ์ไม่รับผิดชอบและคืนค่าใช้จ่ายต่างๆ หากท่านถูกปฏิเสธห้ามออกนอกประเทศ หรือ ห้ามเข้าประเทศอันเนื่องมาจากมีสิ่งผิดกฎหมาย เอกสารการเดินทางไม่ถูกต้อง หรือการถูกปฏิเสธในกรณีอื่นๆ
- 6.กรณีเกิดความผิดพลาดจากการยกเลิก ล่าช้าเปลี่ยนแปลง ของสายการบิน บริษัทฯขนส่งหรือหน่วยงานที่ให้บริการทางบริษัทฯขอสงวนสิทธิ์ที่จะปรับเปลี่ยนทดแทน รายการตามความเหมาะสมโดย ,จะไม่สามารถเรียกร้องคืนค่าบริการนั้นๆได้
- 7.ทางบริษัทฯจะไม่รับผิดชอบหรือคืนค่าบริการใดๆทั้งสิ้น หากท่านไม่ใช้บริการของบริษัทฯบางรายการ เช่น ไม่เที่ยวบางรายการ ไม่ทานอาหารบางมื้อ , เพราะค่าบริการได้ชำระแบบเหมาขาดก่อนออกเดินทางแล้ว
- 8.ห้ามนำไฟแช็ค มีดพก กรรไกรตัดเล็บ หรือของมีคมทุกชนิด ขึ้นเครื่องบินและรถไฟหัวจรวดโดยเด็ดขาด เพราะอาจถูกยึดได้ทางบริษัทฯขอสงวนสิทธิ์จะไม่รับผิดชอบใดๆทั้งสิ้นหากท่านถูกยึด ่อได้ทำการตกลงชำระเงินค่าทัวร์ไม่ว่าจะทั้งหมดหรือเพียงบางส่วนกับทางบริษัทฯ จะถือว่าท่านได้ตกลงยอมรับในเงื่อนไขข้อตกลงต่างๆตามที่ระบุไว้แล้ว

ทางบริษัท ฯ มีประกันอุบัติเหตุทุกที่หนึ่ง ที่นั่งละ 1,000,000 บาท

เอกสารที่ต้องเตรียมสำเนาพาสปอร์ต

เอกสารเตรียมสำเนาพาสปอร์ต

- 1.ถ่าย(copy) สำเนาพาสปอร์ต 1 ชุด แบบชัดเจนตามตัวอย่างนะคะ (ไม่เอาตัวจริงนะคะ)



บริษัท หิมาลายัน ทราเวล จำกัด
Himalayan Travel Co.,Ltd

222/36 ต.เพชรเกษม เอเซียเพลสโฮมออฟฟิศ ช. เพชรเกษม 42 แขวงบางจาก เขตภาษีเจริญ กทม. 10160

222/36 Asia Place Home office Phetkasem 42, Soi Phetkasem 42 Yak 1, Bangchak, Pasicharoen ,Bangkok 10160 (THAILAND)