

เปิดประสบการณ์ใหม่...Unseen แดนมังกร

# กามหมาม

เขตปกครองตนเองทิเบต มณฑลกว่านชู่  
เฉิงตู ซีหนิง ทะเลสาบเกลืออาซ่า ซิงไห่  
กุ้ยเต๋อ เชียงตุง จากกาน่า  
10วัน 9คืน





บินภายใน 2 ชา



อุทยานแห่งชาติ  
กุ้ยเต๋อ



อารามลอบรัง

ทริปพิเศษประจำปี..กรุ๊ปเดียวเท่านั้น!!  
28 มิถุนายน - 7 กรกฎาคม 2568

THAI 73,900.-

✔ ไม่ลงร้านช้อปปิ้ง ✔ หัวหน้าที่ัวร์ไทย ✔ พักโรงแรมมาตรฐาน

บริษัท หิมาลายิน ทราเวล จำกัด  
Himalayan Travel Co.,Ltd

222/36 ต.เพชรเกษม เอเซียเพลสโฮมออฟฟิศ ช. เพชรเกษม 42 แขวงบางจาก เขตภาษีเจริญ กทม. 10160

222/36 Asia Place Home office Phetkasem 42, Soi Phetkasem 42 Yak 1, Bangchak, Pasicharoen ,Bangkok 10160 (THAILAND)

02-045-0555,081-733-5359,082-256-9541

LINE 0837146333

f Himalayan Travel

WWW.himalayanbkk.com



# HIGHLIGHT

**อุทยานแห่งชาติกุยเต๋อ**  
พื้นที่อนุรักษ์ทางธรรมชาติที่สำคัญ

**จากำนำ**

หมู่บ้านโบราณกลางหุบเขา  
ล้อมรอบโดยภูเขาหิน

**ทุ่งหญ้าแพมยฺหริ**

ทุ่งหญ้าอันกว้างใหญ่ไร้ขอบเขต

**อารามทาเออร์ชือ**

วัดพุทธศาสนาแบบทิเบต

**อารามลาบรัง**

หนึ่งในหกวัดใหญ่ของนิกายกะลุปะ

**ทะเลสาบเกลือจาช่า**

เป็นที่รู้จักในนาม "กระจกแห่งฟากฟ้า"

**บริษัท หิมาลายิน ทราวเอ จำกัด**  
Himalayan Travel Co.,Ltd

222/36 ถนนเพชรเกษม เอเซียเพลสโฮมออฟฟิศ ซ. เพชรเกษม 42 แขวงบางจาก เขตภาษีเจริญ กทม. 10160

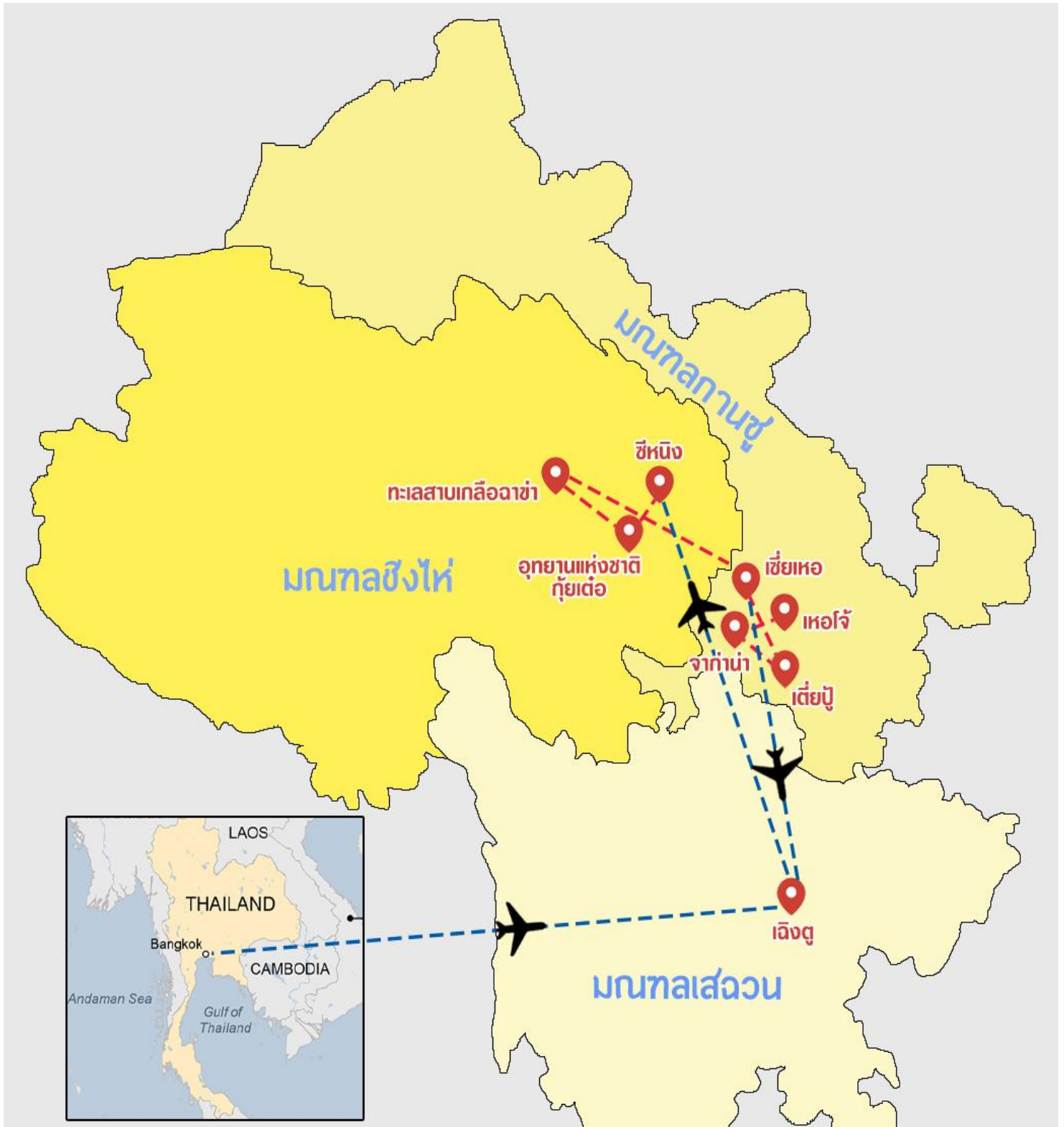
222/36 Asia Place Home office Phetkasem 42, Soi Phetkasem 42 Yak 1, Bangchak, Pasicharoen ,Bangkok 10160 (THAILAND)

02-045-0555, 081-733-5359, 082-256-9541

LINE 0837146333

f Himalayan Travel

WWW.himalayanbkk.com



**บริษัท หิมาลัยน ทราวเอ จำกัด**  
Himalayan Travel Co.,Ltd

222/36 ถนนเพชรเกษม เอเชียเพลสโฮมออฟฟิศ ซ. เพชรเกษม 42 แขวงบางจาก เขตภาษีเจริญ กทม. 10160

222/36 Asia Place Home office Phetkasem 42, Soi Phetkasem 42 Yak 1, Bangchak, Pasicharoen ,Bangkok 10160 (THAILAND)

# UNSEEN แดนมังกร

เปิดประสบการณ์เส้นทางใหม่ที่สวยไม่ซ้ำใคร  
บนเทือกเขาสูง..เขี้ยว-เหอ ชิงไห่ ทะเลสาบเกลือจาง่า กุ้ยเต๋อ เตี้ยปู้  
ทุ่งหญ้าสาบเคอ หล่างหมู่ซือ จากท่าบ่อ เหนือใจ 10 วัน 9 คืน

*"ทานหนาน เขตการปกครองตนเองชาวทิเบต"*




บริษัท หิมาลัยน ทราวเอ จำกัด  
Himalayan Travel Co.,Ltd

222/36 ถนนเพชรเกษม เอเซียเพลสโฮมออฟฟิศ ซ. เพชรเกษม 42 แขวงบางจาก เขตภาษีเจริญ กทม. 10160

222/36 Asia Place Home office Phetkasem 42, Soi Phetkasem 42 Yak 1, Bangchak, Pasicharoen ,Bangkok 10160 (THAILAND)

02-045-0555, 081-733-5359, 082-256-9541 LINE 0837146333 f Himalayan Travel WWW.himalayanbkk.com

เปิดทริป!!..... พิเศษประจำปี 2025 เยือนกานหนาน เขตปกครองตนเองชาวทิเบต  
มณฑลกานซู่  กานหนานเขตการปกครองตนเองชาวทิเบตตั้งอยู่ทางตะวันตกเฉียงใต้ของ  
มณฑลกานซู่ มีอาณาเขตกว้างใหญ่ มีแม่น้ำไหลผ่าน ภูมิประเทศที่มีความหลากหลายและม  
ีความแปลกประหลาด เต็มไปด้วยวัฒนธรรมทางด้านศาสนา มีทรัพยากรมากมาย เช่น การ  
ท่องเที่ยว ปศุสัตว์ แร่ สมุนไพรจีนทิเบตและพลังงานสะอาด ในช่วงไม่กี่ปีที่ผ่านมาจังหวัด  
กานหนานเขตการปกครองตนเองชาวทิเบตได้ส่งเสริมกลยุทธ์ 5 ประการในการมุ่งเน้นไป  
แนวคิด "ประสานงานการพัฒนาพื้นที่เมืองและชนบท สร้างจังหวังกานหนานที่สวยงามและ  
อุดมด้วยความสุข และสร้างอุตสาหกรรมการท่องเที่ยวระดับโลก" ในการทำงาน พัฒนาการ  
ท่องเที่ยวอย่างเต็มรูปแบบในหลายหมู่บ้าน ส่งเสริมการจัดความยากจนตามเป้าหมายอย่าง  
มีประสิทธิภาพ การท่องเที่ยวในชนบทสร้างอาชีพให้คนในพื้นที่ถึง 21,500 คน จากครัวเรือน  
ยากจนที่มีบัตรลงทะเบียนจำนวน 479 ครัวเรือน จำนวนประชากรราว 43,000 คนได้รับการจัด  
ความยากจนจากการพัฒนาการท่องเที่ยวในชนบทและมีรายได้ต่อหัวสูงถึง 29,300 หยวนต่อปี

## ไฮไลท์ของมรดกท่องเที่ยวที่ห้ามพลาด "สิบลัทธิศรัทธา ที่ยิ่งใหญ่และน่าทึ่ง"

- ❖ ทุ่งหญ้าซาฟารี ทุ่งหญ้าที่สวยงามที่สุดในกานหนาน ทางเดินเต็มไปด้วยวัวและแกะที่กระจัดกระจาย
- ❖ อารามถ้ำเอ๋อซี
- ❖ จากาน่า ซึ่งมีความหมายตามภาษาทิเบตตรงตัวว่า “เมืองแห่งหิน” เพราะสภาพสภาวะ  
แวดล้อมตามธรรมชาติเลยคือ โดมล้อมรอบโดยภูเขาหิน ซึ่งมีความสวยงามเป็นอย่างมาก
- ❖ ทะเลสาบเกลือฉาซ่า
- ❖ ชมทะเลสาบชิงไห่หู
- ❖ ชมทุ่งหญ้าเหมยเหริน ทุ่งหญ้างามใหญ่ไร้ขอบเขต มีวัวและแกะเดินเล่น และเมฆลอยไปมา
- ❖ ชมหอพระหมีลายือปา



คำ ๑๑ รับประทานอาหารค่ำ ณ ภัตตาคาร

นำท่านเข้าพัก ณ โรงแรม TIANFU INTERNATIONAL ระดับ 4 ดาว หรือเทียบเท่า  
สายการบินเป็นผู้จัดให้พักใกล้สนามบิน



วันที่ 2

วันอาทิตย์ ที่ 29 มิถุนายน 2568

B L D

เจียงตู - ซีหนิง - อารามถ่าเอ๋อซื่อ + รถกอล์ฟ

เช้า ๑๑ รับประทานอาหารเช้า ณ โรงแรมที่พัก

จนสมควรแก่เวลานัดหมาย นำท่านเดินทางไปสนามบินเทียนฟู

09.35 น. ออกเดินทางสู่ เมืองซีหนิง โดยสายการบิน ไชน่าอีสเทิร์นแอร์ไลน์ เที่ยวบินที่ MU6135  
(บริการของว่างและเครื่องดื่มบนเครื่อง)

### หมายเหตุ

- สายการบินภายในประเทศอาจมีการยกเลิกเที่ยวบิน ปรับเปลี่ยนไฟล์ หรือ เวลาบิน โดยไม่ได้แจ้งให้ทราบล่วงหน้า หรือแจ้งให้ทราบในเวลากระชั้นชิด

11.10 น. เดินทางถึง ท่าอากาศยานซีหนิง เกาเจียเบา (XNN) เมืองซีหนิง เมืองเอกของมณฑลชิงไห่ ตั้งอยู่ทางตะวันตกเฉียงเหนือของจีน เป็นเมืองที่มีประวัติศาสตร์ยาวนานกว่า 2,100 ปี ซีหนิงเป็นจุดเชื่อมต่อสำคัญบนเส้นทางสายไหมโบราณ ผสานวัฒนธรรมหลากหลายทั้งฮั่น ทิเบต และมุสลิม เมืองนี้โดดเด่นด้วยธรรมชาติที่สวยงามและผสมผสานด้วยมรดกทางวัฒนธรรมไว้อย่างลงตัว รับสัมผัสสายพานเรียบร้อย

บริษัท หิมาลายัน ทราเวล จำกัด  
Himalayan Travel Co.,Ltd

222/36 ป.เพชรเกษม เอเซียเพลสโฮมออฟฟิศ ช. เพชรเกษม 42 แขวงบางจาก เขตภาษีเจริญ กทม. 10160

222/36 Asia Place Home office Phetkasem 42, Soi Phetkasem 42 Yak 1, Bangchak, Pasicharoen ,Bangkok 10160 (THAILAND)

02-045-0555, 081-733-5359, 082-256-9541

LINE 0837146333

f Himalayan Travel

WWW.himalayanbkk.com

**เที่ยง**

**๑๑ รับประทานอาหารกลางวัน ณ ภัตตาคาร**

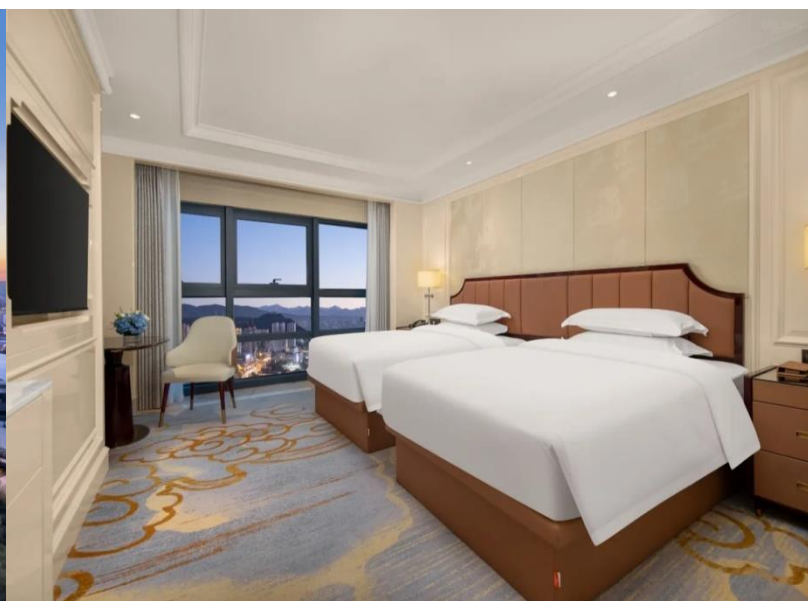
นำท่านไปยัง **อารามถาเออร์ซือ** เป็นวัดพุทธศาสนาแบบทิเบตที่สำคัญในเมืองซีหนิง ตั้งอยู่ในอำเภอหวงจง ห่างจากตัวเมืองประมาณ 25 กิโลเมตร สร้างขึ้นในปี 1379 เพื่อรำลึกถึงการประสูติของพระสังฆราชองค์ที่ 1 ของนิกายเกลูก คือพระสังฆราชซงคาปา วัดแห่งนี้เป็นศูนย์กลางทางจิตวิญญาณของชาวทิเบตในภูมิภาค วัดถาเออร์มีสถาปัตยกรรมที่โดดเด่น ผสมผสานระหว่างสไตล์ทิเบตและจีน ไฮไลท์สำคัญได้แก่ เจดีย์แปดเหลี่ยม ที่ประดับด้วยลวดลายอันประณีต, ภาพแท่งกำที่เล่าเรื่องพุทธประวัติและผลงานแกะสลักนูนซึ่งเป็นศิลปะทิเบตทั้งงดงามและเป็นเอกลักษณ์



**ค่ำ**

**๑๑ รับประทานอาหารค่ำ ณ ภัตตาคาร**

**นำท่านเข้าพัก ณ โรงแรม XINING SANYU ระดับ 4 ดาว หรือเทียบเท่า**



**บริษัท หิมาลัยน นราเวศ จำกัด**  
Himalayan Travel Co.,Ltd

222/36 ถนนเพชรเกษม เอเชียเพลสโฮมออฟฟิศ ซ. เพชรเกษม 42 แขวงบางจาก เขตภาษีเจริญ กทม. 10160  
222/36 Asia Place Home office Phetkasem 42, Soi Phetkasem 42 Yak 1, Bangchak, Pasicharoen ,Bangkok 10160 (THAILAND)

02-045-0555, 081-733-5359, 082-256-9541    0837146333    Himalayan Travel    WWW.himalayanbkk.com

**เที่ยง  
บ่าย**

ซึ่งเป็นแหล่งท่องเที่ยวที่มีชื่อเสียงในภูมิภาคนี้และเคยเป็นศูนย์กลางการทำเหมืองเกลือในอดีต โดยพื้นที่รอบทะเลสาบเต็มไปด้วยเกลือแร่ธรรมชาติ ซึ่งยังคงถูกนำมาใช้ในปัจจุบัน

**๑๑ รับประทานอาหารกลางวัน ณ ภัตตาคาร**

นำท่านชม **ทะเลสาบเกลือฉาชา** เป็นที่รู้จักในนาม "กระจกแห่งฟากฟ้า" เนื่องจากผิวน้ำที่สะท้อนท้องฟ้าอย่างงดงาม ท่านสามารถเพลิดเพลินกับการชมความงดงามของธรรมชาติและสัมผัสประสบการณ์ที่ไม่เหมือนใคร นอกจากนี้ ยังมีบริการรถไฟเล็ก (รถพวง) ที่พานักท่องเที่ยวเข้าสู่พื้นที่ต่าง ๆ ของทะเลสาบ ทำให้การเดินทางสะดวกสบายและได้ชมวิวทิวทัศน์ที่สวยงามตลอดเส้นทาง



**ค่ำ**

**๑๒ รับประทานอาหารค่ำ ณ ภัตตาคาร**

**นำท่านเข้าพัก ณ โรงแรม CHAKA JINHENGJI ระดับ 4 ดาว หรือเทียบเท่า**



**บริษัท หิมาลายัน ทราเวล จำกัด**  
Himalayan Travel Co.,Ltd

222/36 ถนนเพชรเกษม เอเซียเพลสโฮมออฟฟิศ ซ. เพชรเกษม 42 แขวงบางจาก เขตภาษีเจริญ กทม. 10160  
222/36 Asia Place Home office Phetkasem 42, Soi Phetkasem 42 Yak 1, Bangchak, Pasicharoen ,Bangkok 10160 (THAILAND)

02-045-0555, 081-733-5359, 082-256-9541    0837146333    Himalayan Travel    WWW.himalayanbkk.com

วันที่ 4	วันอังคาร ที่ 1 กรกฎาคม 2568	B	L	D
<b>ฉาซา - ซิงไห่หู - ทะเลสาบซิงไห่หู + รถกอล์ฟ - ซีหนิง</b>				

**เช้า** **๑๐** **รับประทานอาหารเช้า ณ โรงแรมที่พัก**  
**จากนั้น** นำท่านออกเดินทางจากฉาซา สู่ซิงไห่หู (ใช้เวลาเดินทางประมาณ 2 ชั่วโมง) เดินทางสู่ **เมืองซิงไห่หู** ตั้งอยู่ในเขตอำเภอไห่เป่ย์ มณฑลซิงไห่ เป็นพื้นที่ที่มีชื่อเสียงเพราะเป็นจุดเชื่อมโยงกับทะเลสาบซิงไห่ ซึ่งเป็นทะเลสาบน้ำเค็มที่ใหญ่ที่สุดในประเทศจีน นอกจากนี้ เมืองนี้ยังสะท้อนวัฒนธรรมของชนเผ่าทิเบตและชาวฮั่นในพื้นที่ผ่านสถาปัตยกรรมท้องถิ่น เทศกาลวัฒนธรรม และวิถีชีวิตแบบดั้งเดิม ทำให้ที่นี่เป็นจุดหมายปลายทางที่ผสมผสานธรรมชาติอันงดงามและวัฒนธรรมที่หลากหลายได้อย่างลงตัว

**เที่ยง** **๑๑** **รับประทานอาหารกลางวัน ณ ภัตตาคาร**  
**บ่าย** นำท่านชม **ทะเลสาบซิงไห่** เป็นทะเลสาบน้ำเค็มที่ใหญ่ที่สุดในจีนแห่งหนึ่ง ตั้งอยู่ในจังหวัดซิงไห่ทางตะวันตกเฉียงเหนือของประเทศ มีขนาดประมาณ 4,400 ตารางกิโลเมตร และ มีความสูง 3,200 เมตร จากระดับน้ำทะเล เป็นแหล่งที่อยู่อาศัยของสัตว์น้ำและนกหลายชนิด รวมทั้งเป็นแหล่งท่องเที่ยวและสถานที่ทางศาสนาของชาวทิเบต **(ไม่รวมค่าเรือซิงไห่หูท่านละ 150 หยวน)**



**คำ ๑๑ รับประทานอาหารค่ำ ณ ภัตตาคาร**
**นำท่านเข้าพัก ณ โรงแรม XINING SANYU ระดับ 4 ดาว หรือเทียบเท่า**

**วันที่ 5**
**วันพุธ ที่ 2 กรกฎาคม 2568**
**B L D**
**ก๊วยเต๋อ – อุทยานธรณีวิทยาก๊วยเต๋อ – ยอดเจ็ดสีอาสือกั่ง  
เขตลุ่มแม่น้ำเหลือง - เขตหุบเขาหมาวู่ - ซีหนิง**
**เช้า**
**๑๑ รับประทานอาหารเช้า ณ โรงแรมที่พัก**

นำท่านเดินทางไปยัง **เขตก๊วยเต๋อ** เป็นเมืองในมณฑลชิ่งไห่ ทางตะวันตกเฉียงเหนือของจีน ที่มีความสำคัญทางด้านธรณีวิทยาและธรรมชาติ เมืองนี้ยังเป็นแหล่งวัฒนธรรมที่มีอิทธิพลจากชาวทิเบตและชาวฮั่น โดยมีทิวทัศน์ธรรมชาติที่น่าสนใจและกิจกรรมท่องเที่ยวที่เชื่อมโยงกับธรรมชาติและการศึกษา นำท่านชม **อุทยานธรณีวิทยาแห่งชาติก๊วยเต๋อ** ซึ่งเป็นพื้นที่อนุรักษ์ทางธรรมชาติที่สำคัญ ครอบคลุมพื้นที่กว่า 554 ตารางกิโลเมตร โดดเด่นด้วยความหลากหลายทางภูมิศาสตร์และนิเวศวิทยา รวมถึงมีโบราณวัตถุทางธรณีวิทยาที่สะท้อนถึงกระบวนการวิวัฒนาการของภูมิภาคในอดีต โดยตัวอุทยานแห่งนี้แบ่งออกเป็น **3 ส่วนหลัก** ได้แก่ **เขตยอดเจ็ดสีอาสือกั่ง, เขตลุ่มแม่น้ำเหลือง และ พื้นที่หุบเขาหมาวู่**

**จากนั้น**

นำท่านเดินทางไปยัง **เขตยอดเจ็ดสีอาสือกั่ง** หนึ่งในไฮไลต์ของอุทยาน นำท่านชมความงามของภูเขาหลากสีที่เกิดจากการสะสมแร่ธาตุตามธรรมชาติ สีสนของภูเขาเหล่านี้ทำให้ทิวทัศน์ดูสวยงามราวกับภาพวาด เพลิดเพลินกับการถ่ายภาพและเดินเล่นในบรรยากาศที่เงียบสงบ





จากนั้นนำท่านเดินทางต่อไปยัง **เขตลุ่มแม่น้ำเหลือง** แม่น้ำสายนี้เป็นหนึ่งในแม่น้ำสายสำคัญของประเทศจีน และมีบทบาทสำคัญในการสนับสนุนการเกษตรและเศรษฐกิจของมณฑลซิงไห่ ทิวทัศน์ของแม่น้ำเหลืองในเขตนี้โดดเด่นด้วยลักษณะของแม่น้ำที่ไหลผ่านที่ราบสูงทิเบตและภูเขาสูงทำให้เกิดภูมิประเทศที่สวยงาม



**เที่ยง**

**๑๐ รับประทานอาหารกลางวัน ณ ภัตตาคาร**

นำท่านไปยัง **พื้นที่หุบเขาหมาวู** เป็นแหล่งท่องเที่ยวทางธรรมชาติที่น่าทึ่ง ตั้งอยู่ในบริเวณใกล้กับเมืองซีหนิง มณฑลซิงไห่ โดดเด่นด้วยลักษณะภูมิประเทศที่เกิดจากกระบวนการกัดกร่อนของลมและน้ำตามธรรมชาติ จนก่อให้เกิดชั้นดินที่พังทลายและมีรูปร่างแปลกตา หุบเขาลึกแห่งนี้เผยให้เห็นภูมิทัศน์ที่ดูดิบและเว้งว้าง มีบรรยากาศลึกลับและเปลี่ยนแปลงอยู่เสมอจากลมแรงที่พัดผ่าน ท่านสามารถเดินสำรวจพื้นที่และชมความมหัศจรรย์ของธรรมชาติ ซึ่งมีทิวทัศน์ที่หลากหลาย ไม่ว่าจะเป็นผาหินที่ชัน โตรกธารลึกลับ และรูปร่างของชั้นดินที่มีเอกลักษณ์

คำ ๓๑ รับประทานอาหารค่ำ ณ ภัตตาคาร

นำท่านเข้าพัก ณ โรงแรม XINING SANYU ระดับ 4 ดาว หรือเทียบเท่า



วันที่ 6

วันพฤหัสบดี ที่ 3 กรกฎาคม 2568

เซี่ยเหอ – ผ่านชมทุ่งหญ้ากานเจีย – อารามลาบรั้ง  
หรือ อารามลาผู้เล็งชื่อ

B L D

เช้า

๓๑ รับประทานอาหารเช้า ณ โรงแรมที่พัก

นำท่านเดินทางสู่ **เมืองเซี่ยเหอ** เป็นเมืองหนึ่งในเขตปกครองตนเองทิเบตกานหนานมณฑลชานซูประเทศจีน มีพรมแดนติดกับมณฑลชิงไห่ทางทิศตะวันตก **นำท่านผ่านชมทุ่งหญ้ากานเจีย** ตั้งอยู่ห่างจาก เขตเมืองเซี่ยเหอ ไปทางตะวันตกเฉียงเหนือประมาณ 30 กิโลเมตรในมณฑลชานซู เป็นทุ่งหญ้าที่มีความสวยงามและเต็มไปด้วยธรรมชาติ โดยมีภูเขาสูงและทุ่งหญ้ากว้างขวาง นักท่องเที่ยวสามารถเพลิดเพลินกับวิวทิวทัศน์ของทุ่งหญ้าสีเขียวสดใสในช่วงฤดูร้อนและสัมผัสกับความสงบของพื้นที่ชนบท



บริษัท หิมาลัยน ราเวศ จำกัด  
Himalayan Travel Co.,Ltd

222/36 ป.เพชรเกษม เอเซียเพลสโฮมออฟฟิศ ซ. เพชรเกษม 42 แยก 1 แขวงบางจาก เขตภาษีเจริญ กทม. 10160

222/36 Asia Place Home office Phetkasem 42, Soi Phetkasem 42 Yak 1, Bangchak, Pasicharoen ,Bangkok 10160 (THAILAND)

02-045-0555, 081-733-5359, 082-256-9541

LINE 0837146333

f Himalayan Travel

WWW.himalayanbkk.com

เที่ยง  
จากนั้น

๑๑ รับประทานอาหารกลางวัน ณ ภัตตาคาร

นำท่านชม **อารามลาบรัง หรือ อารามลาปูเล็งซี้อ** ตั้งอยู่ที่เขตปกครองตนเองชนเผ่าทิเบตของจานานานในมณฑลกานซู่, ชื่อเต็มในภาษาทิเบตคือ: "กาเต็นชาจูดาเออร์ลีซาซีอีซูซีจู่หลาง" หมายถึงวัดที่มีความสุขและเจริญรุ่งเรือง ชื่อย่อคือซาซีชีวัด, โดยทั่วไปเรียกว่าวัดลาบรังเป็นการเปลี่ยนเสียงของคำว่า "ลาจาง" ในภาษาทิเบตหมายถึงที่อยู่ของอาจารย์ที่เป็นพระอรหันต์ เป็นหนึ่งในหกวัดใหญ่ของนิกายกะลุกปะในพุทธศาสนาทิเบต ได้รับการยกย่องจากโลกว่าเป็น "โลกของวิทยาลัยทิเบต" ในช่วงที่รุ่งเรืองที่สุดมีพระสงฆ์มากกว่า 4000 คน เปิดให้เข้าชมโดยนักท่องเที่ยวตั้งแต่ปี 1980 ในการประชุมการตลาดการท่องเที่ยวภาคตะวันตกเฉียงเหนือของจีนและการแสดงอุปกรณ์การท่องเที่ยวในปี 2018 ได้รับการคัดเลือกเข้ารายการ "100 ทิวทัศน์มหัศจรรย์ของภาคตะวันตกเฉียงเหนือ"



ค่ำ ๑๑ รับประทานอาหาร ณ ภัตตาคาร

นำท่านเข้าพัก ณ **โรงแรม JIUSHENG XIAHE ระดับ 4 ดาว หรือเทียบเท่า**

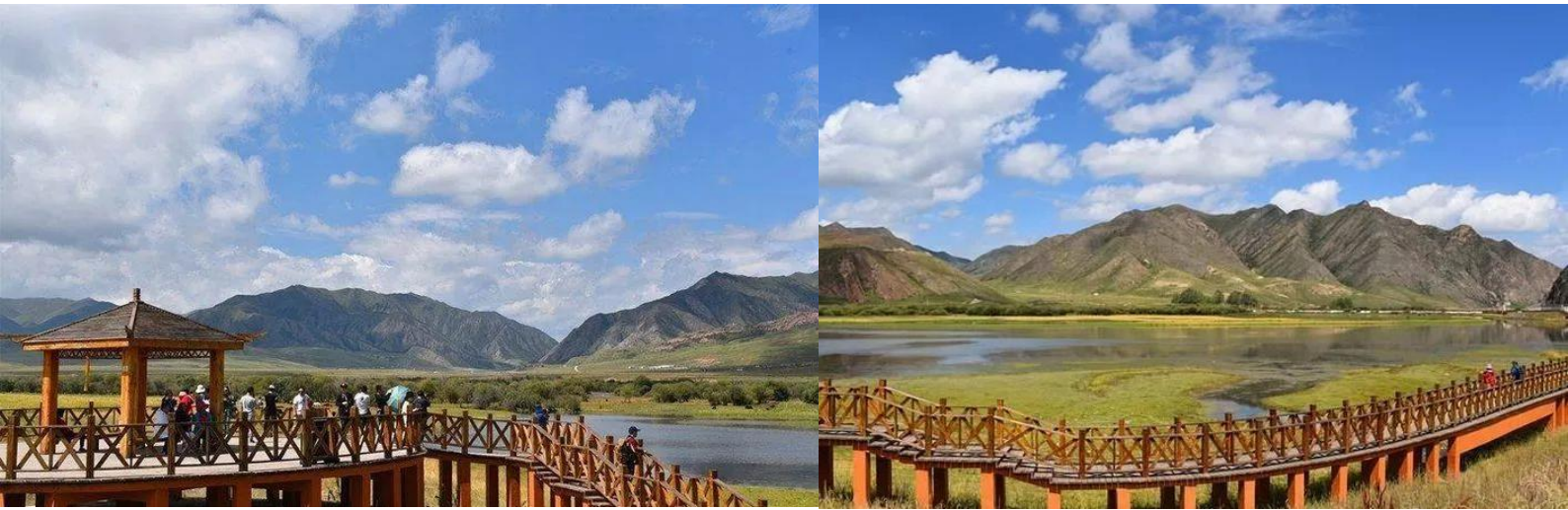


วันที่ 7	วันศุกร์ ที่ 4 กรกฎาคม 2568 เต๋ยปู้ - สวนพื้นที่ชุ่มน้ำซางเคอ - หลางมุซือ อารามเก้อเอ่อตี้ซือ (วัดเก้อเอ่อร์ตี้) - หุบเขาไปหลงเจียง	B	L	D
----------	---	---	---	---

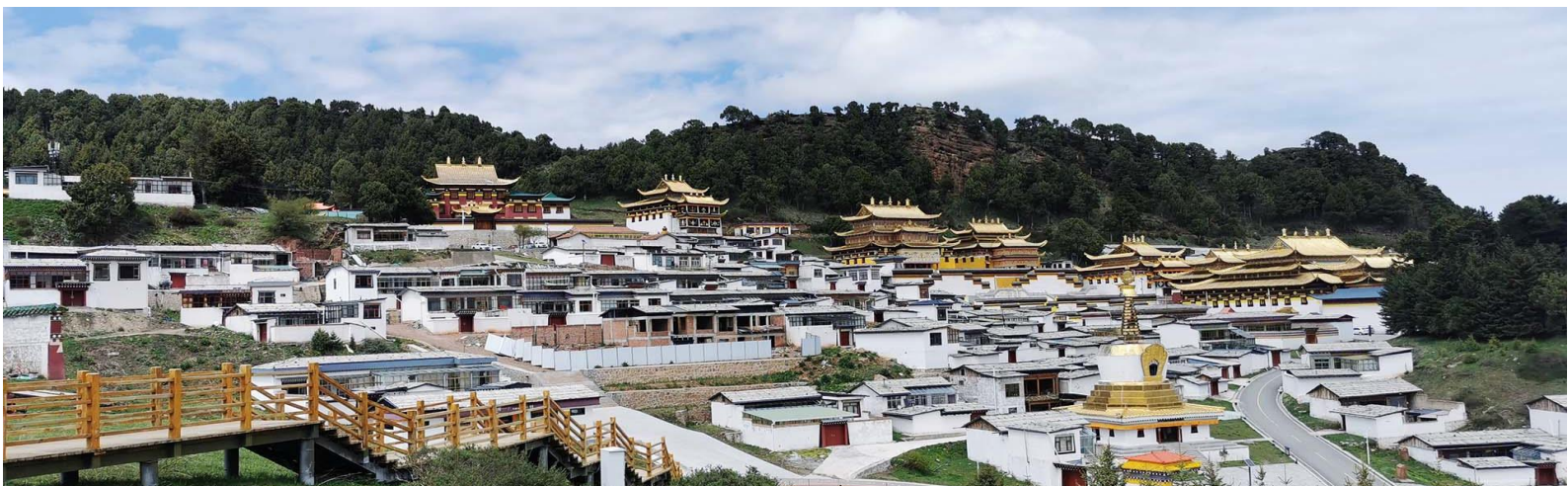
**เช้า** ๑๑ รับประทานอาหารเช้า ณ โรงแรมที่พัก

นำท่านเดินทางสู่ **เมืองเต๋ยปู้** คือเมืองหนึ่งในมณฑล กานซู ของจีน ตั้งอยู่ในภูมิภาคทิเบต ซึ่งเป็นที่รู้จักกันดีในด้านทิวทัศน์ธรรมชาติที่สวยงาม และวัฒนธรรมทิเบตที่มีความสำคัญ เมืองนี้มักจะดึงดูดนักท่องเที่ยวที่สนใจในการเยี่ยมชมวิวของเทือกเขาหิมาลัยและทุ่งหญ้าสะวันนา

**จากนั้น** นำท่านไปยัง **สวนพื้นที่ชุ่มน้ำซางเคอ** เป็นทุ่งหญ้าที่มีระดับความสูงเฉลี่ยมากกว่า 3,000 เมตร และ พื้นทุ่งหญ้ากว่า 70 ตารางกิโลเมตร เป็นสถานที่เลี้ยงสัตว์ของชาวทิเบต ทุ่งหญ้าซางเคอ ยังเป็นทุ่งหญ้าที่มีความกว้างใหญ่และเป็นสถานที่ท่องเที่ยวทางธรรมชาติที่มีคุณค่าอย่างยิ่ง ท่านสามารถเพลิดเพลินกับธรรมชาติทิเบตอันสวยงามและผ่อนคลายได้ที่นี้



นำท่านไปยัง **หลางมุซือ** เป็นหมู่บ้านเล็กๆ ที่ตั้งอยู่ในหุบเขาอันงดงาม ริมขอบระหว่างมณฑล กานซูกับชิงไห่ ท่ามกลางภูเขาสูงและทุ่งหญ้าเขียวขจี ที่นี่มีวัดทิเบตเก่าแก่ให้ชมและบรรยากาศที่เงียบสงบ



นำท่านชม **วัดเกอเออร์ดี** เป็นวัดพุทธทิเบตในเขตกลางมูซื่อ วัดแห่งนี้มีความสำคัญในด้านศาสนาและวัฒนธรรมของทิเบต โดดเด่นด้วยสถาปัตยกรรมแบบทิเบต และตั้งอยู่ท่ามกลางทิวทัศน์ของภูเขาและทุ่งหญ้า บรรยากาศสงบเงียบ เหมาะแก่การเยี่ยมชมและเรียนรู้เกี่ยวกับพุทธศาสนาทิเบตพร้อมสัมผัสธรรมชาตที่รอบข้าง



นำท่านชม **หุบเขาไปหลงเจียง** ในมณฑล กานซู เป็นหุบเขาที่เกิดจากการกัดเซาะของแม่น้ำไปหลงเจียงหรือ **แม่น้ำมังกรขาว** (Bailong = มังกรขาว, Jiang = แม่น้ำ) ในภาษาจีน ซึ่งมีประวัติยาวนานในฐานะแหล่งน้ำสำคัญที่หล่อเลี้ยงชุมชนและเกษตรกรรมในภูมิภาค หุบเขาแห่งนี้ยังมีความสำคัญทางวัฒนธรรม เนื่องจากเป็นเส้นทางเชื่อมต่อระหว่างชนเผ่าทิเบตและชาวฮั่น พร้อมทั้งยังเป็นแหล่งท่องเที่ยวทางธรรมชาติที่โดดเด่นด้วยภูมิประเทศอันงดงามและทรัพยากรธรรมชาติที่อุดมสมบูรณ์



คำ ๑๑ รับประทานอาหารค่ำ ณ ภัตตาคาร

นำท่านเข้าพัก ณ โรงแรม DIEBU SAIYIN ระดับ 4 ดาว หรือเทียบเท่า



วันที่ 8

วันเสาร์ ที่ 5 กรกฎาคม 2568

หมู่บ้านทิเบตจากานา - จุดชมวิวมุ่บ้านต้ายื่อซุน (รถท้องถิ่น) - ลานนางฟ้า - เมืองเหอโจ้

B L D

เช้า  
จากนั้น

๑๑ รับประทานอาหารเช้า ณ โรงแรมที่พัก

นำท่านเดินทางสู่ **จากานา** ซึ่งมีความหมายตามภาษาทิเบตตรงตัวว่า **“เมืองแห่งหิน”** เพราะสภาพสภาวะแวดล้อมตามธรรมชาติเลย คือ โดนล้อมรอบโดยภูเขาหิน ซึ่งมีความสวยงามเป็นอย่างมาก นำท่านชม **หมู่บ้านจากานา** เป็นหมู่บ้านโบราณกลางหุบเขา ที่มีชื่อเสียงในเรื่องของธรรมชาติมหัศจรรย์อันสวยงามและน่าเกรงขาม ภูมิประเทศของหมู่บ้านนั้นรายล้อมไปด้วยภูเขาหินขนาดใหญ่



บริษัท หิมาลายิน ทราเวล จำกัด  
Himalayan Travel Co.,Ltd

222/36 ถนนเพชรเกษม เอเชียเพลส 42 โซน 42 ซอย เพชรเกษม 42 แขวงบางจาก เขตภาษีเจริญ กทม. 10160

222/36 Asia Place Home office Phetkasem 42, Soi Phetkasem 42 Yak 1, Bangchak, Pasicharoen ,Bangkok 10160 (THAILAND)

02-045-0555, 081-733-5359, 082-256-9541

LINE 0837146333

f Himalayan Travel

WWW.himalayanbkk.com

นำท่านไปยัง **จุดชมวิวมุหมู่บ้านต้าย้อซุน** จุดชมวิวที่ตั้งอยู่ในหมู่บ้านต้าย้อ ซึ่งตั้งอยู่ในเขตพื้นที่ห่างไกลที่เต็มไปด้วยความสวยงามของธรรมชาติ โดยจุดชมวิวนี้อจะช่วยให้คุณได้สัมผัสกับทัศนียภาพที่สวยงามของภูเขาและหุบเขาที่อยู่รอบๆ หมู่บ้าน การเดินทางไปยังจุดชมวิวนี้อสามารถทำได้โดยการใช้ **รถตู้ท้องถิ่น 当地小车** ซึ่งเป็นทางเลือกที่สะดวกที่สุด เนื่องจากเส้นทางที่ขึ้นไปยังจุดชมวิวมีความแคบและคดเคี้ยว การนั่งรถตู้ท้องถิ่นจะทำให้การเดินทางสะดวกและปลอดภัย



**เที่ยง**

**๑๑ รับประทานอาหารกลางวัน ณ ภัตตาคาร**

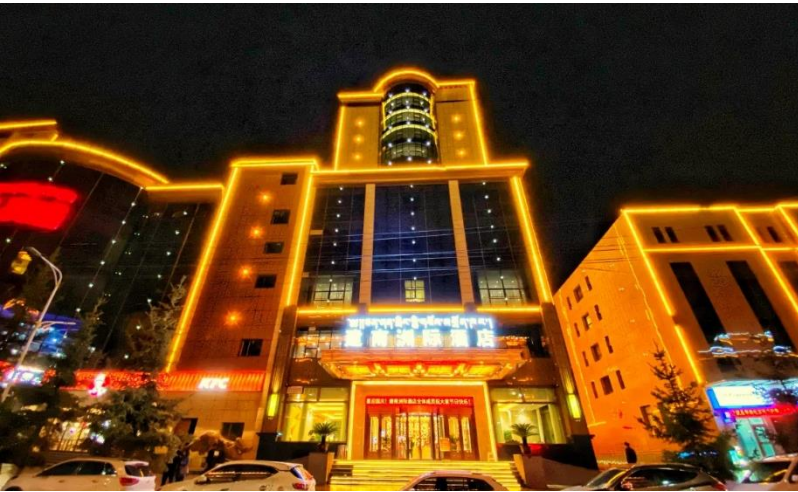
นำท่านชม **ลานนางฟ้า 仙女滩** เป็นสถานที่ท่องเที่ยวที่มีความงดงามทางธรรมชาติ จุดชมวิวแห่งนี้มีลำธารและภูเขาหินสูงตระหง่าน **"ลานนางฟ้า"** มาจาก **"仙女"** แปลว่า **"นางฟ้า"** หรือ **"เทพธิดา"** และคำว่า **"滩"** แปลว่า **"หาด"** โดยในตำนานท้องถิ่นของจีนเชื่อกันว่าที่แห่งนี้เป็นสถานที่ที่เทพธิดาหรือ "นางฟ้า" มักมาปรากฏตัวหรือพักผ่อนบริเวณนี้ ทำให้ที่นี่เต็มไปด้วยเสน่ห์และความลึกลับ การเดินทางมาที่นี่ค่อนข้างท้าทาย เนื่องจากเส้นทางเป็นภูเขา แต่เมื่อไปถึงแล้วคุณจะได้สัมผัสกับความสงบและทิวทัศน์ที่สวยงามอย่างแท้จริง มีวัฒนธรรมและประเพณีท้องถิ่นที่โดดเด่น เมืองนี้ยังมีแหล่งท่องเที่ยวเชิงเกษตร นอกจากนี้ยังมีสถาปัตยกรรมโบราณที่สะท้อนถึงประวัติศาสตร์ของพื้นที่ ทำให้เหอโจ้เป็นจุดหมายท่องเที่ยวที่น่าสนใจสำหรับผู้ที่ต้องการสัมผัสธรรมชาติและวัฒนธรรมจีนแบบดั้งเดิม



ค่า

นำท่านเดินทางไปยัง **เมืองเหอโจว** ตั้งอยู่ในเขตปกครองตนเองกวางซี เป็นเมืองที่มีความงดงามทางธรรมชาติและประวัติศาสตร์ยาวนาน มีภูเขาและแม่น้ำที่สวยงาม อีกทั้งยังเป็นบ้านของชนชาติจ้วงที่

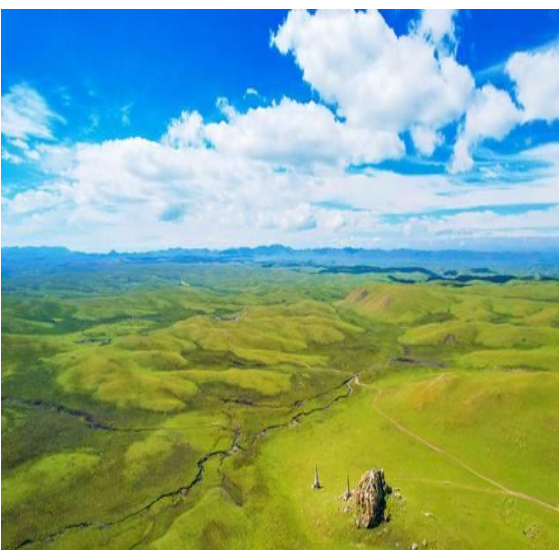
**นำท่านเข้าพัก ณ โรงแรม HEZUO JIANNANZHOUJI ระดับ 4 ดาว หรือเทียบเท่า**



วันที่ 9	วันอาทิตย์ ที่ 6 กรกฎาคม 2568 เหอโจว - ทุ่งหญ้าเหมยเหริน - หอพระหมี่ลาเยื่อปา - สนามบินเซี่ยเหอ - สนามบินเจิงตู - ถนนคนเดินไท่กู่หลี่	B	L	D
----------	---	---	---	---

เช้า  
จากนั้น

นำท่านชม **ทุ่งหญ้าเหมยเหริน** ทุ่งหญ้ายากว้างใหญ่ไร้ขอบเขตสุดลูกหูลูกตาที่มีวัว และ แกะ  
เดินเล่น และ เมฆลอยไปมาสวยงามยิ่งนัก



นำท่านชม **หอพระหิมาลายีอปา** ในเมืองเหอโจว มีชื่อเต็มคือ "ศาลาพุทธเก้าชั้นแห่งมิลาระปะ" สร้างขึ้นครั้งแรกในปีที่ 42 ของเฉียนหลงในราชวงศ์ชิง ปี 1777 และศาลาเดิมถูกทำลายใน "การปฏิวัติวัฒนธรรม" การสร้างอาคารที่มีอยู่ใหม่แล้วเสร็จในเดือนพฤษภาคม ปี 1988 ที่สร้างขึ้นเพื่อระลึกถึง มิลาระปะ นักบวชและโยคีที่มีชื่อเสียงจากทิเบต ซึ่งเป็นหนึ่งในศาสตราจารย์ที่สำคัญที่สุดของพระพุทธศาสนาทิเบต นิกายสีขาว (Kagyü) มิลาระปะเป็นที่รู้จักจากการปฏิบัติทางจิตวิญญาณที่ลึกซึ้ง และ เรื่องราวชีวิตของท่านที่แสดงให้เห็นถึงการเปลี่ยนแปลงจากความผิดพลาดในอดีตไปสู่การบรรลุธรรม



**เที่ยง** ๑๒ **รับประทานอาหารกลางวัน ณ ภัตตาคาร**

หลังอาหาร นำท่านเดินทางสู่ **สนามบินเซี่ยเหอ**

**17.10 น.** เห็นฟ้าสู่ **เมืองเฉิงตู** โดยสายการบิน **เสฉวนแอร์ไลน์ เที่ยวบินที่ 3U-6360**

**หมายเหตุ**

- สายการบินภายในประเทศอาจมีการยกเลิกเที่ยวบิน ปรับเปลี่ยนไฟล์ หรือ เวลาบิน โดยไม่ได้แจ้งให้ทราบล่วงหน้า หรือแจ้งให้ทราบในเวลากระชั้นชิด

**18.30 น. ถึงท่าอากาศยานเฉิงตู (TIAN FU INTERNATIONAL AIRPORT)**

นำท่านไปยัง **ถนนคนเดินไท่กุหลี่** เป็นแหล่งช้อปปิ้งและสถานบันเทิงที่มีชื่อเสียงใจกลางเมืองเฉิงตู มณฑลเสฉวน ประเทศจีน โดดเด่นด้วยบรรยากาศที่ทันสมัยและมีสถาปัตยกรรมที่ผสมผสานระหว่างสไตล์ตะวันออกและตะวันตก ทำให้นี่กลายเป็นแหล่งยอดนิยมสำหรับทั้งนักท่องเที่ยวและคนท้องถิ่น เดิมทีนี่เคยเป็นที่ตั้งของวัดโบราณ ก่อนจะถูกพัฒนาให้กลายเป็นพื้นที่ที่เต็มไปด้วยแบรนด์ระดับโลก ร้านอาหารหรู คาเฟ่สุดเก๋ บาร์ที่เต็มไปด้วยชีวิตชีวา โรงภาพยนตร์ทันสมัย และพื้นที่สำหรับจัดกิจกรรมต่างๆ ทำให้เหมาะสำหรับการเดินเล่น ช้อปปิ้ง รับประทานอาหาร หรือดื่มด่ำกับบรรยากาศที่เต็มไปด้วยเสน่ห์และความหลากหลายทางวัฒนธรรม



**นำท่านเข้าพัก ณ โรงแรม DADING CENTURY ระดับ 4 ดาวหรือเทียบเท่า**



วันที่ 10	วันจันทร์ ที่ 7 กรกฎาคม 2568	B	L	-
ถนนชอยกว้างแคบ – สนามบินสุวรรณภูมิ				

เช้า

๑๐ รับประทานอาหารเช้า ณ โรงแรมที่พัก

นำท่านเดินทางชม **ถนนชอยกว้างแคบหรือถนนความจำย จนถึงเวลานัดหมาย**



11.00 นำท่านไปยัง **สนามบินเมืองเจิ้งตู** เพื่อเดินทางกลับกรุงเทพฯ

เที่ยง ๑๐ รับประทานอาหารกลางวัน ภัตตาคาร ในสนามบิน

15.05 น. ออกเดินทางสู่ **ท่าอากาศยานสุวรรณภูมิ** โดยสายการบิน **การบินไทย เที่ยวบินที่ TG-619** กระเป๋าใบใหญ่โหลด 20 กิโลกรัมต่อท่าน ท่านละ **1 ใบเท่านั้น (โปรดปฏิบัติตามข้อกำหนด)** (บริการของว่างและเครื่องดื่มบนเครื่อง)

17.30 น. เดินทางถึง **ท่าอากาศยานสุวรรณภูมิ** โดยสวัสดิภาพ.....

☆☆☆☆☆ขอบคุณท่านที่ใช้บริการ☆☆☆☆☆

**บริษัท หิมาลายัน ทราเวล จำกัด**  
Himalayan Travel Co.,Ltd

222/36 ถนนเพชรเกษม เอเซียเพลสโฮมออฟฟิศ ซ. เพชรเกษม 42 แขวงบางจาก เขตภาษีเจริญ กทม. 10160

222/36 Asia Place Home office Phetkasem 42, Soi Phetkasem 42 Yak 1, Bangchak, Pasicharoen ,Bangkok 10160 (THAILAND)

**หมายเหตุ :**

- 1.เวลาที่ปรากฏในโปรแกรมกับการปฏิบัติจริงอาจแตกต่างกันเล็กน้อย ขอให้ท่านรับทราบคำแนะนำการเปลี่ยนแปลงการนัดหมายเวลาในการทำกิจกรรมอีกครั้งจากหัวหน้าทัวร์
- 2.บริษัทอาจทำการเปลี่ยนแปลงรายการ ได้ตามความจำเป็นและเหมาะสม แต่จะยึดผลประโยชน์ของลูกค้าเป็นสำคัญ ทั้งนี้ขึ้นอยู่กับสภาวะของสายการบิน โรงแรมที่พัก ภูมิอากาศ ภัยธรรมชาติ การนัดหยุดงานฯลฯ ตลอดจนสภาวะทางเศรษฐกิจและสถานการณ์ทางการเมืองภายใน อันเป็นสาเหตุให้ต้องเลื่อนการเดินทางหรือไม่สามารถจัดพาคณะท่องเที่ยวได้ตามรายการ

**อัตราค่าใช้จ่ายทัวร์ (โปรแกรม: UNSEEN กานหนาน ชิงไห่ ทะเลสาบเกลือ ฉาซ่า กุ่ยเต๋อ 10 วัน 9 คืน)**

**ทริปสุดพิเศษ !! มอบแด่คุณพิเศษ !! เส้นทางธรรมชาติที่สวยงาม**

วันเดินทาง	ราคาบาท/ท่าน	พักเดี่ยวเพิ่ม
<b>28 มิ.ย.- 7 ก.ค.2568</b>	<b>73,900.-</b>	<b>12,500.-</b>

**เงื่อนไขการจองทัวร์**

กรุณาจองที่นั่งล่วงหน้า อย่างน้อย 1 เดือน ก่อนการเดินทาง พร้อมชำระเงินมัดจำท่านละ **25,000 บาท** เมื่อทำการจอง พร้อมกับส่งหน้าพาสปอร์ตและเอกสารสำหรับการทำวีซ่า ส่วนที่เหลือชำระภายใน 30 วันก่อนการเดินทางมิฉะนั้นจะถือว่าท่านยกเลิกการเดินทางโดยอัตโนมัติ

**\*\*ท่านที่จะออกตัวภายในประเทศ (เครื่องบิน รถไฟ รถทัวร์) กรุณาสอบถามที่เจ้าหน้าที่ทุกครั้งก่อนทำการออกตัวเนื่องจากสายการบินอาจมีการปรับเปลี่ยน ไฟลท์ หรือ เวลาบิน โดยไม่ได้แจ้งให้ทราบล่วงหน้า หากผู้โดยสารต้องการยืนยันการจองกรุณาชำระค่าโดยสารทั้งหมด (แบบเต็มจำนวน) ภายใน 3 วัน นับจากวันที่ทำการตกลงจองกับทางเจ้าหน้าที่ (กรณีที่จ่ายมัดจำมาแล้ว) บริษัทฯจะออกตัวผู้โดยสารทั้งหมด 10 วันก่อนการเดินทาง หากท่านชำระเงินมัดจำแล้วคือการยืนยันที่นั่งของท่าน โปรดอ่านเงื่อนไขให้เข้าใจก่อนชำระเงิน...ขอบคุณค่ะ/ครับ**

**โปรดทราบ : โปรแกรมทัวร์ไม่ลงร้านช้อปปิ้ง**

**อัตราค่าบริการนี้รวม**

- 1.ค่าตัวเครื่องบินชั้นประหยัด+ค่าภาษีสนามบิน
- 2.ค่าโรงแรมที่พักตามที่ระบุไว้ในรายการ 2-3 ท่านต่อห้อง
- 3.ค่ารถ ค่าเข้าชมสถานที่ต่างๆ ตามที่ระบุไว้ในรายการ, เครื่องดื่ม +ค่าอาหาร
4. ค่าประกันภัยการเดินทางอุบัติเหตุและสุขภาพแบบบุคคล (Asia Plus Basic )

- วงเงินคุ้มครอง 1,000,000 บาท /คน
- ค่ารักษาพยาบาลในต่างประเทศวงเงิน 2,000,000 บาท
- ค่ารักษาพยาบาลต่อเนื่องในประเทศไทย 50,000 บาท
- ค่ารักษาพยาบาลครั้งแรกในประเทศไทย 100,000 บาท

\*\*\*\* กรณีการรักษาพยาบาลต่อเนื่องในประเทศไทยผู้เอาประกันภัยต้องขอรับการรักษาพยาบาลในประเทศไทยภายใน 24 ชั่วโมงนับจากวันที่เดินทางกลับถึงประเทศไทย และ รับการรักษาต่อเนื่องไม่เกิน 7 วันนับจากวันที่ได้รับการรักษาครั้งแรกในประเทศไทย

\*\*\*\* กรณีที่ผู้เอาประกันได้รับการรักษาพยาบาลที่ต่างประเทศผู้เอาประกันมีกำหนดเวลา 7 วันนับจากวันที่เดินทางกลับถึงประเทศไทยที่จะรับการรักษาต่อเนื่องในประเทศไทย

หมายเหตุ : คุ้มครองผู้เอาประกันภัยอายุสูงกว่า 75-85 ปี จ่ายเบี้ย 50 % ของจำนวนเงินเอาประกันภัย วงเงินคุ้มครองอาหารเป็นพิษ (โดยแพทย์จะต้องระบุใบรับรองแพทย์ว่า อาหารเป็นพิษเท่านั้น) แต่ทั้งนี้ขอยอมอยู่ในข้อจำกัดที่มีการตกลงไว้กับบริษัทประกันชีวิต

**อัตราค่าบริการนี้ไม่รวม**

- 1.ค่าทำหนังสือเดินทางคนไทย
- 2.กระเป๋าเดินทางในกรณีที่น่าหนักเกินกว่าที่สายการบินกำหนด ค่าน้ำหนักที่สายการบินกำหนด 20 กิโลกรัม
- 3.ค่าทำใบอนุญาตที่กลับเข้าประเทศของคนต่างชาติหรือคนต่างด้าว
- 4.ค่าใช้จ่ายส่วนตัวนอกเหนือจากรายการ เช่น ค่าเครื่องดื่มค่าน้ำดื่มที่สั่งเพิ่มเองในแต่ละมื้อ **นอกเหนือจากรายการ**
- 5.ค่าโทรศัพท์ค่าซักรีด ค่าทิปเด็กยกกระเป๋า ฯลฯ
- 6.ค่าภาษีมูลค่าเพิ่ม 7% (กรณีต้องการใบกำกับภาษีและค่าภาษีบริการหัก ณ ที่จ่าย 3%)

**7.ค่าทิปไกด์ท้องถิ่น+คนขับรถ 1, 500 บาท/ท่าน ตลอดทริปการเดินทาง****8.ค่าทิปหัวหน้าทัวร์ขึ้นอยู่กับความพึงพอใจของท่าน****บริษัทฯ ขอสงวนสิทธิ์ไม่รับผิดชอบหรือคืนค่าบริการ ใดๆ กรณี ดังต่อไปนี้ (รวมค่ายื่นวีซ่า):-**

- ©กรณีที่ท่านสมัครใจยกเลิกใช้บริการบางรายการ เช่น ไม่เที่ยวบางรายการไม่ทานอาหารบางมื้อ ฯลฯ ,
- ©กรณีผู้เดินทางถูกเจ้าหน้าที่กองตรวจคนเข้าเมืองปฏิเสธการเข้าเอกสารการเดินทางไม่ถูกต้องหรือ ถูก ,ออกประเทศ เนื่องจากมีสิ่งผิดกฎหมาย-ปฏิบัติในกรณีอื่นๆ
- ©กรณีทรัพย์สินมีค่าต่างๆเกิดการสูญหาย อันเนื่องมาจากถูกโจรกรรม หรือ เพราะความประมาทจากความประมาทของรวมทั้งอุบัติเหตุที่เกิด ,นักท่องเที่ยวยเอง

**Note: เงื่อนไขฟรีวีซ่าจีน-ไทย**

- 1.เริ่ม 1 มีนาคม 2567 (ยกเว้นการตรวจลงตราสำหรับผู้ถือหนังสือเดินทางธรรมดาของไทย และผู้ถือหนังสือเดินทางกึ่งราชการและหนังสือเดินทางธรรมดาของจีน ในการเดินทาง เข้า-ออก หรือผ่านแดนของทั้ง 2 ฝ่าย
- 2.ไป 1 ครั้งอยู่ได้ไม่เกิน 30 วัน
- 3.ไปมากกว่า 1 ครั้ง ในระยะเวลา 180 วัน อยู่รวมได้ไม่เกิน 90 วัน (ยกเว้นกรณีการพำนัก ถาวร การทำงาน การศึกษา กิจกรรมอื่น ๆ ที่จำเป็นต้องได้รับการอนุญาตล่วงหน้าจากหน่วยงานที่รับผิดชอบของอีกฝ่ายหนึ่ง)
- 4.สำหรับผู้ถือพาสปอร์ตไทยธรรมดา (ปกแดงเลือดหมู)

**Note:\*\*หากสถานทูตจีนประกาศเก็บค่าธรรมเนียมนักท่องเที่ยวคนไทย ทางบริษัทฯ ขอสงวนสิทธิ์แจ้งเก็บค่าธรรมเนียมตามที่ทางสถานทูตประกาศ\*\***

**การยกเลิก และการเปลี่ยนแปลง****การยกเลิก**

- 1.1 หากมีการชำระมัดจำทัวร์และต้องการยกเลิกไม่ว่ากรณีใดๆก็ตามต้องชำระค่าบริการ ท่านละ 2,000 บาท
- 1.2 ยกเลิก 30-45 วัน ก่อนการเดินทาง+ค่าวีซ่า (ถ้ามี) ต้องชำระ ท่านละ 5,000 บาท
- 1.3 ยกเลิก 15 - 29 วัน ก่อนการเดินทาง ต้องชำระ 50% ของราคาทัวร์+ค่าวีซ่า (ถ้ามี)
- 1.4 ยกเลิกน้อยกว่า 1 - 14 วัน ก่อนการเดินทาง ต้องชำระ 100% ของราคาทัวร์

**ยกเลิกช่วงเทศกาล**

ยกเลิกก่อนการเดินทาง **สงกรานต์-ปีใหม่ 60 วัน** ต้องชำระท่านละ 10,000 บาท

ยกเลิกก่อนการเดินทาง **สงกรานต์-ปีใหม่ 50 วัน** ต้องชำระท่านละ 20,000+ค่าวีซ่า (ถ้ามี)

ยกเลิกก่อนการเดินทาง **สงกรานต์-ปีใหม่ 40 วัน** 01-29 วัน ชำระ 100% ของราคาทัวร์

**หลังจากการจองทัวร์และชำระเงินมัดจำแล้ว ทางบริษัทฯ ถือว่าท่านได้ยอมรับในข้อตกลงและเงื่อนไข ที่บริษัทได้ระบุไว้ข้างต้นทุกประการ**

**เงื่อนไขการเดินทาง**

- 1.บริษัทฯ มีสิทธิ์ที่จะเปลี่ยนแปลงรายละเอียดบางประการในทัวร์นี้ เมื่อเกิดเหตุสุดวิสัยจนไม่อาจแก้ไขได้
- 2.บริษัทฯ ไม่รับผิดชอบค่าเสียหายในเหตุการณ์ที่เกิดจากสายการบิน ภัยธรรมชาติ และอื่นๆที่อยู่นอกเหนือการควบคุมของทางบริษัทฯหรือค่าใช้จ่ายเพิ่มเติมที่เกิดขึ้นทางตรงหรือทางอ้อม เช่น การเจ็บป่วย, การถูกทาราย, การสูญหาย, ความล่าช้า หรือจากอุบัติเหตุต่างๆ
- 3.หากท่านยกเลิกก่อนรายการท่องเที่ยวจะสิ้นสุดลง ทางบริษัทฯ จะถือว่าท่านสละสิทธิ์และจะไม่รับผิดชอบค่าบริการที่ท่านได้ชำระไว้แล้วไม่ว่ากรณีใดๆ ทั้งสิ้น
- 4.บริษัทฯ จะไม่รับผิดชอบต่อการห้ามออกนอกประเทศ หรือ ห้ามเข้าประเทศ อันเนื่องมาจากมีสิ่งผิดกฎหมาย หรือเอกสารเดินทางไม่ถูกต้อง หรือ การถูกปฏิเสธในกรณีอื่นๆ

**บริษัท หิมาลายัน ทราเวล จำกัด**  
Himalayan Travel Co.,Ltd

222/36 ป.เพชรเกษม เอเชียเพลสโฮมออฟฟิศ ช. เพชรเกษม 42 แยก 1 แขวงบางจาก เขตภาษีเจริญ กทม. 10160

222/36 Asia Place Home office Phetkasem 42, Soi Phetkasem 42 Yak 1, Bangchak, Pasicharoen ,Bangkok 10160 (THAILAND)

02-045-0555, 081-733-5359, 082-256-9541 LINE 0837146333 f Himalayan Travel WWW.himalayanbkk.com

- 5.รายการนี้เป็นเพียงข้อเสนอที่ต้องได้รับการยืนยันจากบริษัทฯ อีกครั้งหนึ่ง หลังจากได้สำรองที่นั่งบนเครื่อง และโรงแรมที่พักในต่างประเทศเป็นที่เรียบร้อยแล้ว แต่อย่างไรก็ตามรายการนี้อาจเปลี่ยนแปลงได้ตามความเหมาะสม
- 6.ราคานี้คิดตามราคาตั๋วเครื่องบินในปัจจุบัน หากราคาตั๋วเครื่องบินปรับสูงขึ้น บริษัทฯ สงวนสิทธิ์ที่จะปรับราคาตั๋วเครื่องบินตามสถานการณ์ดังกล่าว
- 7.กรณีเกิดความผิดพลาดจากตัวแทน หรือ หน่วยงานที่เกี่ยวข้อง จนมีการยกเลิก ลำช้า เปลี่ยนแปลง การบริการจากสายการบิน บริษัทฯขนส่ง หรือ หน่วยงานที่ให้บริการ บริษัทฯจะดำเนินการโดยสุดความสามารถที่จะจัดบริการทัวร์อื่นทดแทนให้ แต่จะไม่คืนเงินให้สำหรับค่าบริการนั้นๆ
- 8.มัดคฤเทศ์ พนักงาน และตัวแทนของบริษัทฯ ไม่มีสิทธิ์ในการให้คำสัญญาใดๆ ทั้งสิ้นแทนบริษัทฯ นอกจากนี้เอกสารลงนามโดยผู้มีอำนาจของบริษัทฯ กากับเท่านั้น
- 9.หากไม่สามารถไปเที่ยวในสถานที่ที่ระบุในโปรแกรมได้ อันเนื่องมาจากธรรมชาติ ความล่าช้า และความผิดพลาดจากทางสายการบิน จะไม่มีการคืนเงินใดๆทั้งสิ้น แต่ทั้งนี้ทางบริษัทฯจะจัดหารายการเที่ยวสถานที่อื่น ๆ มาให้ โดยขอสงวนสิทธิ์การจัดทำนี้โดยไม่แจ้งให้ทราบล่วงหน้า
- 10.เมื่อท่านออกเดินทางไปกับคณะแล้ว ท่านงดการใช้บริการรายการใดรายการหนึ่ง หรือไม่เดินทางพร้อมคณะถือว่าท่านสละสิทธิ์ ไม่อาจเรียกร้องค่าบริการ และเงินมัดจำคืน ไม่ว่ากรณีใดๆ ทั้งสิ้น
- 11.ในกรณีที่ลูกค้าต้องออกตัวโดยสารถภายในประเทศ กรุณาติดต่อเจ้าหน้าที่ของบริษัทฯ ก่อนทุกครั้ง มิเช่นนั้นทางบริษัทฯ จะไม่รับผิดชอบค่าใช้จ่ายใดๆ ทั้งสิ้น
- 12.กรณียื่นวีซ่าแล้วไม่ได้รับการอนุมัติวีซ่าจากทางสถานทูต (วีซ่าไม่ผ่าน) และท่านได้ชำระค่าทัวร์หรือมัดจำมาแล้ว ทางบริษัทฯ คืนค่าทัวร์หรือมัดจำให้ แต่ทางบริษัทขอสงวนสิทธิ์ในการหักค่าบริการยื่นวีซ่า, ค่าวีซ่า และค่าใช้จ่ายบางส่วนที่เกิดขึ้นจริงเป็นกรณีไป (อาทิ กรณีออกตัวเครื่องบินไปแล้ว หรือได้ชำระค่าบริการในส่วนของทางเมืองนอกเช่น โรงแรม ฯลฯ ไปแล้ว) ทางบริษัทขอสงวนสิทธิ์ในการหักเก็บค่าใช้จ่ายจริงที่เกิดขึ้นแล้วกับท่านเป็นกรณีไป
- 13.กรณีวีซ่าผ่านแล้ว แจ้งยกเลิกก่อนหรือหลังออกตัวโดยสารถ บริษัทฯ ขอสงวนสิทธิ์ในการ ไม่คืนค่าทัวร์ทั้งหมด
- 14.กรณีวีซ่าผ่านแล้ว แต่กรุ๊ปออกเดินทางไม่ได้ เนื่องจากผู้เดินทางท่านอื่นในกลุ่มโดนปฏิเสธวีซ่า หรือไม่ว่าด้วยสาเหตุใดๆ ก็ตาม ทางบริษัทขอสงวนสิทธิ์ในการหักเก็บค่าใช้จ่ายจริงที่เกิดขึ้นแล้วกับท่านเป็นกรณีไป
- 15.กรณีผู้เดินทางไม่สามารถเข้า-ออกเมืองได้ เนื่องจากเอกสารปลอมหรือการห้ามของเจ้าหน้าที่ไม่ว่าเหตุผลใดๆ ก็ตาม ทางบริษัทขอสงวนสิทธิ์ในการ ไม่คืนค่าทัวร์ทั้งหมด
- 16.ทางบริษัทขอสงวนสิทธิ์ราคานี้เฉพาะนักท่องเที่ยวชาวไทยและท่องเที่ยวเป็นหมู่คณะแบบ Join Tour เท่านั้น กรณีต้องการตัดกรุ๊ปเหมาโปรดสอบถามทางบริษัทอีกครั้ง **หากเป็นนักท่องเที่ยวต่างชาติ หรือ พระสงฆ์ โปรดสอบถามทางบริษัทอีกครั้ง**
- 17.ในกรณีที่ลูกค้าต้องออกตัวโดยสารถภายในประเทศกรุณาติดต่อเจ้าหน้าที่ของบริษัทฯก่อนทุกครั้งมิเช่นนั้นทางบริษัทฯ จะ ไม่รับผิดชอบค่าใช้จ่ายใดๆทั้งสิ้น
- 18.หากมีการยกเลิกการจองทัวร์หลังได้ทำการยื่นวีซ่าเรียบร้อยแล้วบริษัทขอสงวนสิทธิ์ในการนำเล่มพาสปอร์ตไปยกเลิกวีซ่าในทุกกรณีไม่ว่าค่าใช้จ่ายในการยื่นวีซ่าจะรวมหรือแยกจากรายการทัวร์ก็ตาม

#### หมายเหตุ

- 1.เนื่องจากรายการทัวร์นี้เป็นไฟล์ทบินที่ออกกับสายการบิน ดังนั้นเมื่อออกตัวแล้วไม่สามารถคืนเงินได้
- 2.บริษัทฯขอสงวนสิทธิ์ที่จะจัด หรือ เปลี่ยนแปลงรายการและเวลาบิน กรณีที่มีผู้ร่วมคณะไม่ถึง 15 ท่าน หรือเกิดเหตุสุดวิสัยจนแก้ไขไม่ได้
- 3.เนื่องจากสภาวะน้ำมันโลกอาจมีการปรับราคาสูงขึ้นซึ่งมีผลต่อราคาตัวและค่าน้ำมันเชื้อเพลิงของสายการบินที่จะปรับตามสภาวะโลก ทางบริษัทฯจึงขอสงวนสิทธิ์ทำการเรียกเก็บค่าทัวร์เพิ่มตามความเป็นจริง
- 4.บริษัทฯขอสงวนสิทธิ์ในการรับผิดชอบหรือชดใช้ค่าเสียหายใดๆอันอยู่เหนือการควบคุมของทางบริษัทฯเช่นภัยธรรมชาติ ภัยพิบัติ ทางการเมือง การเจ็บป่วย, การถูกทำร้าย, การสูญหายทรัพย์สิน, ความล่าช้าสายการบิน หรือจากอุบัติเหตุต่างๆ
- 5.บริษัทฯขอสงวนสิทธิ์ไม่รับผิดชอบและคืนค่าใช้จ่ายต่างๆ หากท่านถูกปฏิเสธห้ามออกนอกประเทศ หรือ ห้ามเข้าประเทศ อันเนื่องมาจากมีสิ่งผิดกฎหมาย เอกสารการเดินทางไม่ถูกต้อง หรือการถูกปฏิเสธในกรณีอื่นๆ

- 6.กรณีเกิดความผิดพลาดจากการยกเลิก ลำช้าเปลี่ยนแปลง ของสายการบิน บริษัทฯขนส่งหรือหน่วยงานที่ให้บริการทาง บริษัทฯขอสงวนสิทธิ์ที่จะปรับเปลี่ยนทดแทน รายการตามความเหมาะสมโดย ,จะไม่สามารถเรียกร้องคืนค่าบริการนั้นๆได้
- 7.ทางบริษัทฯจะไม่รับผิดชอบหรือคืนค่าบริการใดๆทั้งสิ้น หากท่านไม่ใช้บริการของบริษัทฯบางรายการ เช่น ไม่เที่ยวบาง รายการไม่ทานอาหารบางมื้อ เพราะค่าบริการได้ชำระแบบเหมาขาดก่อนออกเดินทางแล้ว ,
- 8.ห้ามนำไฟแช็ค มีดพก กรรไกรตัดเล็บ หรือของมีคมทุกชนิด ขึ้นเครื่องบินและรถไฟหัวจรวดโดยเด็ดขาด เพราะอาจถูก ยึดได้ทางบริษัทฯขอสงวนสิทธิ์จะไม่รับผิดชอบใดๆทั้งสิ้นหากท่านถูกยึด ไปได้ทำการตกลงชำระเงินค่าตัวร้ ไม่ว่าจะทั้งหมด หรือเพียงบางส่วนกับทางบริษัทฯ จะถือว่าท่านได้ตกลงยอมรับในเงื่อนไขข้อตกลงต่างๆตามที่ระบุไว้แล้ว

**เอกสารที่ต้องเตรียมสำเนาพาสปอร์ต**

เอกสารเตรียมสำเนาพาสปอร์ต

- 1.ถ่าย(copy) สำเนาพาสปอร์ต 1 ชุด แบบชัดเจนตามตัวอย่างนะคะ (ไม่เอาตัวจริงนะคะ)

