

ล่องเรือหรู
พรีเมียม 5 ดาว

แข่งขันท้าทาย

แม่น้ำที่ยาวที่สุดในเอเชีย
ลงชิง เกียรติชิงแชมป์เอเชีย เฟื่องฟู เขาบูติง อุ๋อัน
9 วัน 8 คืน

Victoria Sabrina Cruise

คุณไทยเที่ยวจน
ไม่ต้องทำวีซ่า

Air Asia

72,900.-

★ Special Season ★
27 สิงหาคม – 4 กันยายน 2568

✔ ไม่ลงร้านช้อปปิ้ง ✔ โรงแรมมาตรฐาน 5 ดาว

มหาศาลา
ประชาคม ขานเสียดำป่า เมืองโบราณ
สี่ซีโซ่ว

บริษัท หิมาลายิน ทราวเอ จำกัด
Himalayan Travel Co.,Ltd

222/36 ถนนเพชรเกษม เอเชียเพลสโฮมออฟฟิศ ซ. เพชรเกษม 42 แขวงบางจาก เขตภาษีเจริญ กทม. 10160
222/36 Asia Place Home office Phetkasem 42, Soi Phetkasem 42 Yak 1, Bangchak, Pasicharoen ,Bangkok 10160 (THAILAND)

02-045-0555,081-733-5359,082-256-9541

0837146333

Himalayan Travel

WWW.himalayanbkk.com

ล่องเรือ 5 ดาว

แม่น้ำแควซีเก็ง

PREMIUM

ความยาว
3 ชั่วโมงครึ่ง

ไฮไลท์

แอมบูตัส

สถาปัตยกรรม

แวนทางฟ้า

ลือชิว

หงหวาตัม

บริษัท หิมาลายิน ทราวค จำกัด
Himalayan Travel Co.,Ltd

222/36 ถนนเพชรเกษม เอเชียเพลสเฟอออฟฟิศ ซ. เพชรเกษม 42 แขวง 1 แขวงบางจาก เขตภาษีเจริญ ททท. 10160

222/36 Asia Place Home office Phetkasem 42, Soi Phetkasem 42 Yak 1, Bangchak, Pasicharoen ,Bangkok 10160 (THAILAND)

02-045-0555,081-733-5359,082-256-9541

0837146333

Himalayan Travel

WWW.himalayanbkk.com

ล่องเรือทอริส:ดับ 5 ดาว

VICTORIA CRUISES

แม่น้ำแยงซีเกียง

แม่น้ำแยงซีเกียงเป็นแม่น้ำสายหลักและสายสำคัญของจีนมาตั้งแต่อดีตจนถึงปัจจุบัน และถือเป็นแม่น้ำที่มีความยาวมากที่สุดในเอเชีย และยาวเป็นอันดับ 3 ของโลก โดยมีความยาวที่ 6,300 กิโลเมตร จุดเริ่มต้นของแม่น้ำมาจากที่ราบสูงทิเบต ขณะที่ปากแม่น้ำไหลลงสู่ทะเลจีนตะวันออก ตัดผ่านพื้นที่ภูเขาหลายแห่ง ความยาวไหลผ่านกว่า 10 จังหวัดและหลายเมือง ด้วยขนาดที่กว้างใหญ่ แม่น้ำแยงซีจึงเป็นแหล่งน้ำที่สำคัญมากสำหรับประเทศจีน ดังนั้นแม่น้ำแยงซีจึงไม่เพียงแต่มีความสำคัญทางประวัติศาสตร์และวัฒนธรรมเท่านั้น แต่ยังมีความสำคัญทางเศรษฐกิจอีกด้วย จีนอาศัยแม่น้ำสายนี้เป็นทางน้ำหลักในการขนส่งและคมนาคม มาตั้งแต่อดีตจนถึงปัจจุบัน ในทำนองเดียวกันแม่น้ำสายเล็ก ๆ ที่เชื่อมต่อกับแม่น้ำแยงซีเรียกว่าแควก็มีความสำคัญต่อเศรษฐกิจด้วยเช่นกัน (แควคือลำธารหรือแม่น้ำ ที่ไหลไปสู่อำเภอหรือแม่น้ำที่ใหญ่กว่า) นอกจากนี้จะเป็นแม่น้ำสายสำคัญในหลายๆ ด้าน แม่น้ำแยงซียังเป็นแหล่งท่องเที่ยวสำคัญที่เป็นจุดมุ่งหมายของนักท่องเที่ยวหลายล้านคนจากทั่วโลก โดยเฉพาะ The Yangtze Three Gorges ที่สวยงามราวกับภาพวาด

ช่องเขาซีหลิง (Xiling Gorge)

ช่องเขาซีหลิงประกอบด้วยช่องเขาเล็กๆ นอกจากภูมิทัศน์ทางธรรมชาติแล้ว สถานที่สำคัญทางประวัติศาสตร์บ้างแห่ง เช่น วัด Huangling และถ้ำ Three Travelers' ก็ควรค่าแก่การเยี่ยมชมเช่นกัน เนื่องจากเป็นหนึ่งในสองประตูธรรมชาติของแม่น้ำแยงซี (อีกประตูหนึ่งคือประตูกุย ซึ่งเป็นประตูของช่องเขาคุถิง) ช่องเขานานจินเป็นจุดสิ้นสุดของช่องเขาซีหลิงทางด้านตะวันออกของช่องเขาทั้งสาม ขณะที่เรือของคุณล่องไปตามแม่น้ำนานจิน ทิวทัศน์ของหน้าผาและสันดอนที่เป็นอันตรายจะถูกทิ้งไว้เบื้องหลังเมื่อตอนกลางของแม่น้ำแยงซีเริ่มต้นขึ้น บนสองฝั่งของ Nanjin Pass มียอดเขาที่ขรุขระสูงตระหง่านสู่ท้องฟ้าอย่างสง่างามและแม่น้ำก็แคบลง ดังนั้นทางผ่านทำให้ส่วนนี้ของแม่น้ำแยงซีเกียงเหมือนปากขวด นี่คือขอบเขตธรรมชาติของส่วนบนและตอนกลางของแม่น้ำแยงซี และบ่อยครั้งเป็นจุดแห่งการต่อสู้ในประวัติศาสตร์ เนื่องจากมีคุณค่าทางยุทธศาสตร์ที่ยอดเยี่ยม **ปัจจุบันได้กลายเป็นไฮไลท์ของการล่องเรือในแม่น้ำแยงซีและได้รับการยกย่องจากนักท่องเที่ยวจำนวนมากทั้งชาวพื้นเมืองและชาวต่างชาติ**

หมายเหตุ

- สายการบินอาจมีการยกเลิกเที่ยวบิน ปรับเปลี่ยนไฟล์หรือ เวลาบิน โดยไม่ได้แจ้งให้ทราบล่วงหน้า หรือแจ้งให้ทราบในเวลากระชั้นชิด ท่านใดที่ต้องออกตัวภายในประเทศ (เครื่องบิน, รถทัวร์, รถไฟ) กรุณาเผื่อเวลาและสอบถามที่เจ้าหน้าที่ก่อนทุกครั้ง เพราะหากมีความเสียหาย ทางบริษัทฯ จะไม่รับผิดชอบ

บริษัท หิมาลัยน ทราเวล จำกัด
Himalayan Travel Co.,Ltd

222/36 ถนนเพชรเกษม เอเชียเพลสโฮมออฟฟิศ ซ. เพชรเกษม 42 แยก 1 แขวงบางจาก เขตภาษีเจริญ กทม. 10160

222/36 Asia Place Home office Phetkasem 42, Soi Phetkasem 42 Yak 1, Bangchak, Pasicharoen ,Bangkok 10160 (THAILAND)

02-045-0555,081-733-5359,082-256-9541

LINE 0837146333

f Himalayan Travel

WWW.himalayanbkk.com

รายละเอียดเที่ยวบิน

สายการบิน	วันที่เดินทาง	เที่ยวบิน	เส้นทาง	เวลา
	27 สิงหาคม 68	FD-556	DMK-CKG	06.00-10.20 น.
	04 กันยายน 68	FD-571	WHU-DMK	12.40-15.35 น.

รายการทัวร์ :

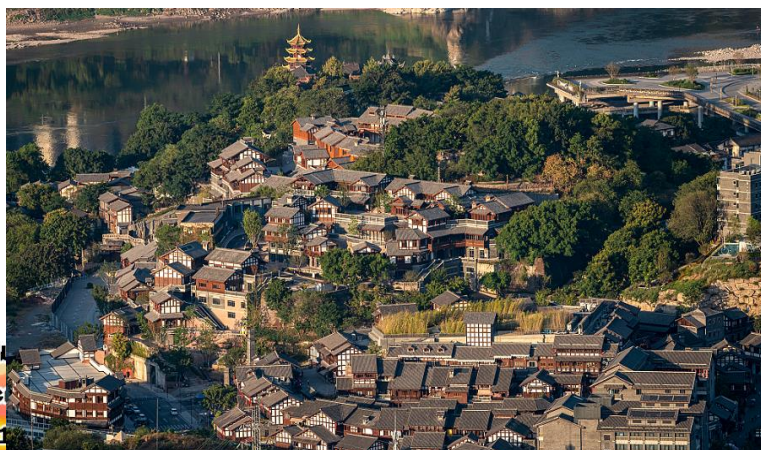
วันที่ 1	วันพุธที่ 27 สิงหาคม 2568	-	-	D
กรุงเทพฯ – ฉงชิ่ง – ชมตำบลโบราณฉือโซ่ว – เมืองอู่หลง				

04.00 น. พร้อมกัน ณ สนามบินดอนเมือง อาคารผู้โดยสารขาออกระหว่างประเทศ ชั้น 3 เคาน์เตอร์สายการบินแอร์เอเชีย (FD) โดยมีเจ้าหน้าที่บริษัทฯ คอยให้การต้อนรับและอำนวยความสะดวกทางด้านสัมภาระและเอกสารการเดินทางก่อนขึ้นเครื่อง **กระเป๋าใบใหญ่โหลด 20 กิโลกรัมต่อท่าน ท่านละ 1 ใบเท่านั้น (โปรดปฏิบัติตามอย่างเคร่งครัด)**

06.00 น. เห็นฟ้าสู่เมืองฉงชิ่ง โดยเที่ยวบินที่ FD-556 ใช้เวลาบิน 3 ชั่วโมง 5 นาที อีสุระพักผ่อนบนเครื่องบินเวลาที่ประเทศไทย ช้ากว่าประเทศจีน 1 ชั่วโมง ****บริการอาหารและเครื่องดื่มบนเครื่อง****
****เที่ยวบินอาจมีการเปลี่ยนแปลงขึ้นอยู่กับสภาพอากาศ****

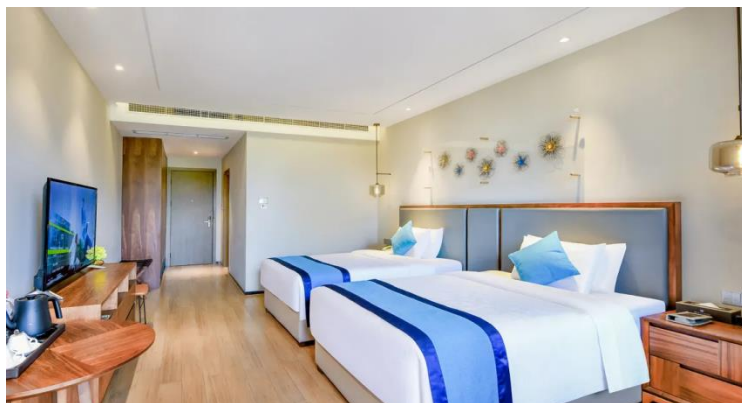
10.20 น. ถึงท่าอากาศยานนครฉงชิ่ง **นครฉงชิ่ง (Chongqing)** มหานครที่ใหญ่ที่สุดในประเทศจีน ครอบคลุมพื้นที่ 82,300 ตารางกิโลเมตร ในมณฑลเสฉวน และมีขนาดเศรษฐกิจใหญ่ที่สุดเป็นอันดับ 5 ของแผ่นดินใหญ่ รองจากเซี่ยงไฮ้ ปักกิ่ง เซินเจิ้น และกวางโจว โดยเป็น 1 ใน 4 ของนครปกครองโดยตรงของรัฐบาลกลางนั่นเอง นำท่านผ่านพิธีการตรวจคนเข้าเมืองเรียบร้อยแล้ว

เที่ยง
บ่าย **รับประทานอาหารเที่ยง ณ ภัตตาคาร**
นำท่านชม เมืองโบราณฉือโซ่ว (Ancient Town of Ciqikou , 磁器口古镇) เป็นหมู่บ้านอนุรักษ์ทางวัฒนธรรม และเป็นสถานที่ท่องเที่ยวชื่อดังของมหานครฉงชิ่ง ลักษณะก็คล้ายๆ กับตลาดเก่า หรือตลาดโบราณบ้านเรานั่นเอง คนที่อยากไปย้อนเวลากลับไปในอดีตก็ต้องไปเยือน เมืองโบราณฉือโซ่ว เพราะที่นี่ยังคงรักษาวิถีชีวิตรวมทั้งสะท้อนรากเหง้าดั้งเดิมของเมืองไว้ได้อย่างดีเยี่ยม ไม่ว่าจะเป็นตึกรามบ้านช่องที่มีรูปทรงโบราณ แหล่งผลิตสินค้าและอาหารพื้นเมืองที่สืบทอดกิจการต่อกันมาหลายรุ่น เนื่องจากมีประวัติศาสตร์ยาวนาน ตั้งแต่สมัยเริ่มก่อสร้างราชวงศ์ซ่งจนถึงยุครุ่งเรืองด้านการเป็นเมืองท่าในราชวงศ์หมิง มีจุดเด่นการผนวกวัฒนธรรมเก่าแก่ ความเชื่อทางศาสนาแตกต่างกัน และตึกรามบ้านช่องรูปทรงโบราณ เป็นแหล่งผลิตสินค้าพื้นเมืองตกทอดกันมารุ่นต่อรุ่นรวมถึงทุกวันนี้



ค่า สมควรแก่เวลานำท่านเดินทางต่อสู่เมือง **อู่หลง** ใช้เวลาเดินทางประมาณ 3 ชม.
 ๑๐ **รับประทานอาหารค่ำ ณ ภัตตาคาร**

นำท่านเข้าพัก ณ โรงแรม TIANYI FANGCAODI HOLIDAY ระดับ 5 ดาว หรือเทียบเท่า



วันที่ 2

วันพฤหัสบดี 28 สิงหาคม 2568

B

L

D

**ชมอุทยานแห่งชาติหลุมฟ้า 3 สะพานสวรรค์ และ หลุมบ่อฟ้า-
 ชมเขานางฟ้า (รวมรถไฟเล็ก)**

เช้า
 จากนั้น

๑๐ **รับประทานอาหารเช้า ณ โรงแรม**

นำท่านเดินทางสู่ **อุทยานแห่งชาติหลุมฟ้า สะพานสวรรค์ (THREE NATURAL BRIDGES) หรือ เทียนเซิงชานเฉียว** ซึ่งถือว่าเป็นมรดกโลกทางธรรมชาติระดับ 5A ที่มีความสวยงามมากที่สุด ในเมืองอู่หลง ตั้งอยู่ห่างจากเมืองอู่หลงประมาณ 18 กิโลเมตร เกิดจากการยุบตัวของเปลือกโลก ทำให้เกิดเป็นบ่อหลุมขนาดใหญ่ที่ลึกประมาณ 300-500 เมตร และมีบางส่วนเป็นโหลงทะเลเหมือนกับ สะพานทอดข้ามระหว่างภูเขา ด้วยความสวยงามอลังการ และน่าตื่นตาตื่นใจขนาดนี้เอง เลยทำให้ถูก ใช้เป็นสถานที่ถ่ายทำภาพยนตร์ฟอร์มยักษ์หลายเรื่องที่เป็นที่รู้จักเช่น ซีรีส์โค่นบัลลังก์วังทอง (Curse of Golden Flower) หรือ Transformer 4 อีกด้วย



บริษัท หิมาลัยน ทราเวล จำกัด
 Himalayan Travel Co.,Ltd

222/36 ถนนเพชรเกษม เอเชียเพลสโฮมออฟฟิศ ซ. เพชรเกษม 42 แขวงบางจาก เขตภาษีเจริญ กทม. 10160

222/36 Asia Place Home office Phetkasem 42, Soi Phetkasem 42 Yak 1, Bangchak, Pasicharoen ,Bangkok 10160 (THAILAND)

02-045-0555, 081-733-5359, 082-256-9541

LINE 0837146333

f Himalayan Travel

WWW.himalayanbkk.com

หลังจากนั้น นำท่านโดยสาร **ลิฟท์แก้ว** ลงไปสู่หุบเหว เบื้องล่างที่ระดับความลึกประมาณ 80 เมตร เมื่อลงไปถึง แล้วจะพบกับเส้นทางเดินเท้าเที่ยวชมความมหัศจรรย์ทาง ธรรมชาติของกลุ่มสะพานสวรรค์ (กลุ่มสะพานหิน ธรรมชาติที่ใหญ่ที่สุดในเอเชีย) ซึ่งประกอบด้วย 3 สะพาน แห่งแรกคือสะพานมังกรสวรรค์ ลักษณะเป็นโพรงขนาดใหญ่ เมื่อมองทะลุออกไปคล้ายกับสะพานเชื่อมสวรรค์กับ โลกมนุษย์สะพานแห่งที่สอง คือ สะพานมังกรเขียว ลักษณะเป็นหน้าผาที่มโหฬารเข้าไปในห้องฟ้า และ สะพานแห่งที่สามคือ สะพานมังกรดำ ลักษณะเป็นโตรกหน้าผาอยู่ในส่วนที่แคบที่สุด แสงผ่านเข้าไป น้อย ทำให้ดูค่อนข้างมืดดำ ภายในอุทยานแห่งชาติหุบฟ้า-สะพานสวรรค์ ยังมีโรงเตี๊ยมเก่าๆ ซึ่งเป็น จุดแวะพักของคนเดินทางในสมัยก่อนตั้งแต่ในสมัยราชวงศ์ถัง (ค.ศ.618-907) และจุดนี้เองที่ช่างอ๊ ๋โหมมาใช้เป็นฉากในหนังการถ่ายทำหนังเรื่อง "ศึกโค่นบัลลังก์วังทอง"



เที่ยง
บ่าย

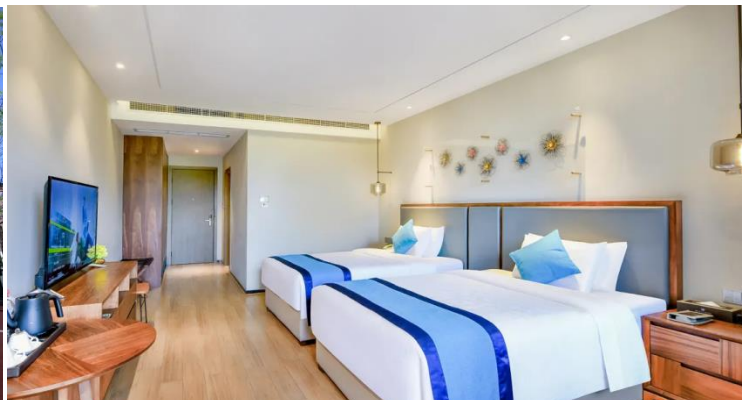
● **รับประทานอาหารกลางวัน ณ ภัตตาคาร**

จากนั้นนำท่านเดินทางสู่ **อุทยานเขานางฟ้า (FAIRY MAIDEN MOUNTAIN)** ตั้งอยู่ทางตอนเหนือของแม่น้ำอุเจียง ระดับความสูง 1,900 เมตรจากระดับน้ำทะเล มียอดเขาสูงที่ 2,033 เมตร อุทยานท่องเที่ยวทางธรรมชาติของเมืองอุหลงที่ถือว่าอยู่ในระดับ 5A ของประเทศจีน ที่อุทยานแห่งนี้ ได้รับการกล่าวขานว่าเป็นอุทยานที่มีชื่อเสียงในเรื่องของความสวยงามทางธรรมชาติสามารถท่องเที่ยวได้ทั้งปี เนื่องจากในแต่ละฤดูก็จะมี ความสวยงามแตกต่างกันออกไป ได้รับการขนานนามว่า "ดินแดนแห่ง 4 สิ่งมหัศจรรย์" ได้แก่ มีป่าไม้หนาแน่น มียอดเขาประหลาด มีทุ่งหญ้าเลี้ยงสัตว์ และมีลานหิมะในฤดูหนาว ****รวมคาร์ทไฟเล็ก****



ค่ำ ๑๑ รับประทานอาหารค่ำ ณ ภัตตาคาร

นำท่านเข้าพัก ณ โรงแรม TIANYI FANGCAODI HOLIDAY ระดับ 5 ดาว หรือเทียบเท่า



วันที่ 3

วันศุกร์ที่ 29 สิงหาคม 2568

B L D

อุหลง – นครฉงชิ่ง – ผ่านชมศาลาประชาชน (เก็บภาพด้านนอก)
ชมรถไฟเหาะตุ๊ก – ถนนคนเดินหงหยาดุ้ง – ลงเรือสำราญระดับ 5 ดาว

เช้า

๑๑ รับประทานอาหารเช้า ณ โรงแรม

นำท่านออกเดินทางจากอุหลง สู่ นครฉงชิ่ง (ใช้เวลาเดินทางประมาณ 2.30 ชม.) นำท่านชม **ด้านนอก มหาศาลาประชาชน (THE GREAT HALL OF THE PEOPLE)** หรือตาสหี่ถั่งในภาษาจีนกลาง เป็นหนึ่งในสัญลักษณ์ประธานนครฉงชิ่งเป็นที่ประชุมสภาผู้แทนราษฎร และยังสามารถใช้เป็นโรงละครสำหรับประชาชน มีความจุได้มากกว่า 4,000 คน ศาลาประชาชนตาสหี่ถั่ง สร้างขึ้นในปี พ.ศ. 2494 แล้วเสร็จสมบูรณ์เมื่อ ปี พ.ศ.2540 ออกแบบโดยการจำลองแบบมาจากหอเทียนถานที่เมืองหลวงปักกิ่ง



บริษัท หิมาลายิน ทราวเอ จำกัด
Himalayan Travel Co.,Ltd

222/36 ถนนเพชรเกษม เอเชียเพลสโฮมออฟฟิศ ซ. เพชรเกษม 42 แขวงบางจาก เขตภาษีเจริญ กทม. 10160

222/36 Asia Place Home office Phetkasem 42, Soi Phetkasem 42 Yak 1, Bangchak, Pasicharoen ,Bangkok 10160 (THAILAND)

02-045-0555,081-733-5359,082-256-9541

LINE 0837146333

f Himalayan Travel

WWW.himalayanbkk.com

จากนั้นนำท่าน **ชมรถไฟฟ้าเหล็ก รถไฟฟ้าสาย 2 ของมหานครฉงชิ่ง** ที่กำลังวิ่งผ่านสถานีหลี่จื่อป้า ทะลุตึก 19 ชั้น ซึ่งเป็นอาคารที่พักอาศัยของประชาชน ความแปลกแต่จริง คือ รถไฟฟ้าสายนี้ถูกสร้างขึ้นโดยไม่ต้องรื้อถอนตึกดังกล่าว โดยสถานีหลี่จื่อป้าใช้พื้นที่เพียงชั้น 6-8 ของตัวอาคารเท่านั้น ทั้งนี้ประชาชนที่อาศัยอยู่ไม่ต้องกังวลเรื่องของการเสียงรบกวน เนื่องจาก ผ่านการออกแบบให้สามารถลดเสียงการทำงานด้วยอุปกรณ์ชนิดพิเศษ ที่ทำให้เสียงของรถไฟฟ้าสายนี้ดังเท่าเครื่องล้างจาน (ประมาณ 75.8 เดซิเบล)



บริษัท หิมาลายิน ทราวเอ จำกัด
Himalayan Travel Co.,Ltd

222/36 ถนนเพชรเกษม เอเชียเพลสโฮมออฟฟิศ ซ. เพชรเกษม 42 แขวงบางจาก เขตภาษีเจริญ กทม. 10160
222/36 Asia Place Home office Phetkasem 42, Soi Phetkasem 42 Yak 1, Bangchak, Pasicharoen ,Bangkok 10160 (THAILAND)

 02-045-0555, 081-733-5359, 082-256-9541

 0837146333

 Himalayan Travel

 WWW.himalayanbkk.com

**เที่ยง
 ปาย**

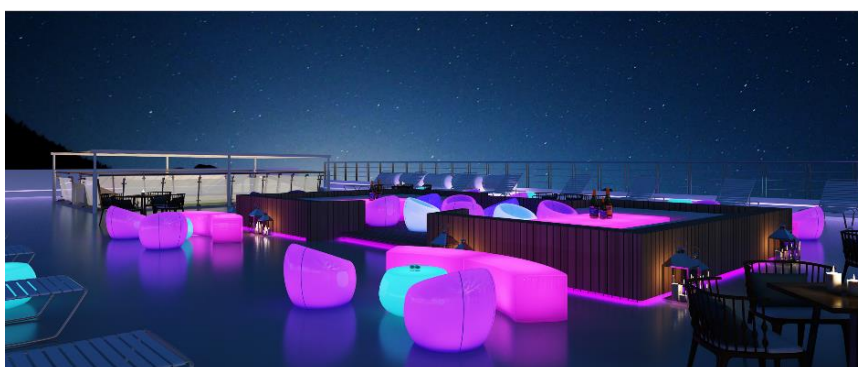
๑๐ **รับประทานอาหารกลางวัน ณ ภัตตาคาร**
 นำท่านสู่ **ตลาดหงหยาดตั้ง (HONGYADONG)** ช็อปปิ้งมอลล์ขนาดใหญ่ในรูปแบบ
 สถาปัตยกรรมจีนโบราณที่เป็นทั้งตลาดของกิน แหล่งช้อปปิ้ง และจุดชมวิวยามเย็นที่น่าเจียหลัง ที่นี่
 เปรียบเสมือนอีกหนึ่งแลนด์มาร์กที่ต้องมาให้ได้เมื่อมาเยือนนครฉงชิ่งให้ท่านได้เพลิดเพลินกับการ
 ถ่ายภาพและเลือกซื้อของฝากตามอัธยาศัย เพลิดเพลินไปกับการถ่ายรูปกับสถาปัตยกรรมที่สวยงาม



ค่ำ

๑๐ **รับประทานอาหารค่ำ ณ ภัตตาคาร**
 หลังอาหารค่ำ **นำท่านสู่ท่าเรือฉงชิ่ง ขึ้นเรือสำราญ 5 ดาว VICTORIA CRUISES**
 เพื่อเริ่มต้นล่องแม่น้ำแยงซีเกียง หรือ แม่น้ำฉางเจียง เป็นแม่น้ำที่ยาวที่สุดในทวีปเอเชียและเป็นแม่น้ำ
 ที่ยาวเป็นอันดับที่ 3 ของโลก มีระยะทางถึง 6,300 กิโลเมตร ต้นน้ำอยู่ที่มณฑลชิงไห่ และเทเบต
 ในทิศตะวันตกของประเทศจีน และไหลมาทางทิศตะวันออก ออกสู่ทะเลจีนตะวันออก

นำท่านเข้าพัก บนเรือสำราญ VICTORIA CRUISES ระดับ 5 ดาว



วันที่ 4

วันเสาร์ที่ 30 สิงหาคม 2568

B

L

D

ภูเขา Shuangguishan – กลับเรือสำราญ

เช้า

๑๐ **รับประทานอาหารเช้า ณ ห้องอาหารบนเรือสำราญ (Buffet)**

นำท่านขึ้นสู่ฝั่ง เทียบชมความงดงาม **ภูเขาซวงกั๋วหรือที่รู้จักกันในชื่อภูเขาหลู่หมิง** ตั้งอยู่บนฝั่งเหนือของแม่น้ำแยงซีในเทศมณฑลเฟิงตุ ฉงชิ่ง ติดกับภูเขา "เมืองผี" ที่มีชื่อเสียง โดยหันหน้าไปทางเทศมณฑลเฟิงตุ ...

รายการเมืองผีเฟิงตุ เป็นรายการออฟชั่น หากท่านใดสนใจสามารถติดต่อได้ที่หัวหน้าทัวร์ สอบถามราคาได้นะคะ ราคาท่านละ 300 หยวน / ท่าน

เมืองเฟิงตุ หรืออีกชื่อหนึ่งว่า **"เมืองผี"** ซึ่งเป็นเมืองขนาดกลางริมฝั่งแม่น้ำ ก่อตั้งขึ้นในปีที่สองของจักรพรรดิ Yongyuan แห่งราชวงศ์ฮั่นตะวันออกและมีประวัติเกือบ 2,000 ปี บนภูเขาที่มีศาลเจ้า และวัดเก่าแก่มากมายถึง 27 วัด เมืองผีเฟิงตุ หรือ เมืองนรก คือคนรุ่นหลังสร้างตามความเชื่อของศาสนาเต๋าขึ้นมา ซึ่งมีมเหศวร ผู้ตรวจสมุดบัญชีรายชื่อของวิญญาณ ข้ามสะพานลำไจ ให้ไปดูว่าตอนที่เรามีชีวิตอยู่ในโลกมนุษย์นั้นเคยทำอะไรชั่วอะไรบ้าง และให้กินน้ำชาขี้ส้มก่อนมาเกิดใหม่ ซึ่งเป็นการสอนให้คนเราควรทำแต่สิ่งดีๆ ไม่งั้นก็จะตกนรก ถูกลงโทษทรมานในปี 1982 ได้รับการประกาศโดยสภาแห่งรัฐให้เป็นจุดชมวิวระดับชาติชุดแรก ในปี พ.ศ. 2543 ได้รับการจัดอันดับให้เป็นจุดชมวิวระดับ AAAA ระดับชาติชุดแรก จากนั้นนำท่านกลับขึ้นสู่เรือสำราญ



**เที่ยง
บ่าย**

๑๐ **รับประทานอาหารกลางวัน ณ ห้องอาหารบนเรือ (Buffet)**

ชมความงดงามของธรรมชาติอันใสบริสุทธิ์ของกลุ่มแม่น้ำแยงซีเกียง อิสระพักผ่อนใช้บริการต่างของทางเรือ หรือเพลิดเพลินกับกิจกรรมทางวัฒนธรรมบนเรือ ตามอัธยาศัย

ค่ำ

๑๐ **รับประทานอาหารค่ำ ณ ห้องอาหารบนเรือ (Buffet)**

19.00-21.30 น. ชมการแสดง **Captain Welcome Party** ที่ทางเรือจัดเตรียมไว้

นำท่านเข้าพัก บนเรือสำราญ VICTORIA CRUISES ระดับ 5 ดาว

บริษัท หิมาลัยน ทราเวล จำกัด
Himalayan Travel Co.,Ltd

222/36 ถนนเพชรเกษม เอเชียเพลสโฮมออฟฟิศ ซ. เพชรเกษม 42 แขวงบางจาก เขตภาษีเจริญ กทม. 10160

222/36 Asia Place Home office Phetkasem 42, Soi Phetkasem 42 Yak 1, Bangchak, Pasicharoen ,Bangkok 10160 (THAILAND)

02-045-0555,081-733-5359,082-256-9541

0837146333

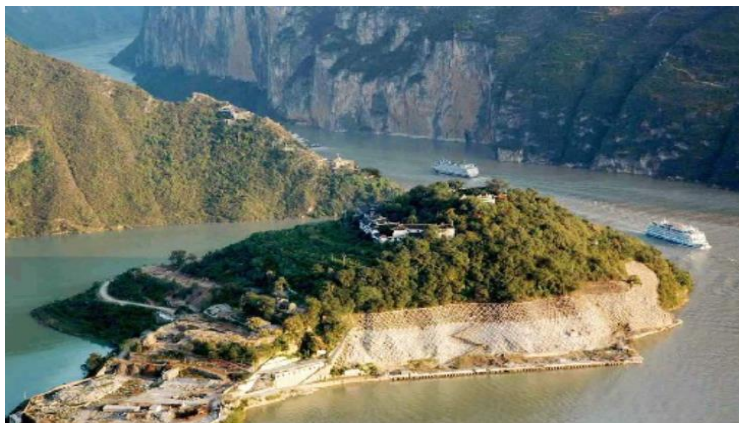
Himalayan Travel

WWW.himalayanbkk.com

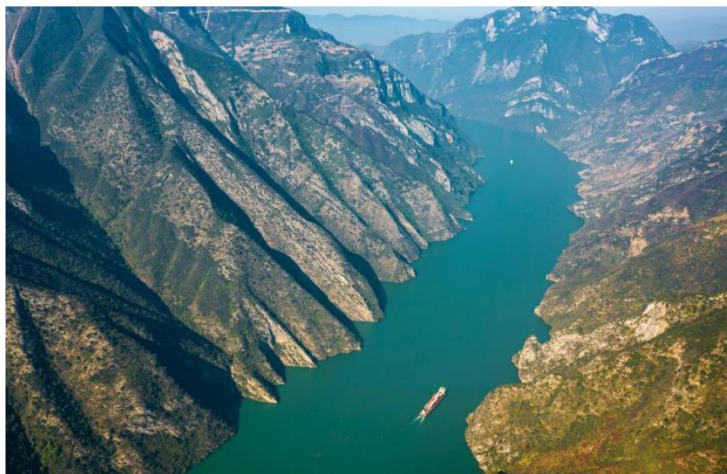
วันที่ 5	วันอาทิตย์ที่ 31 สิงหาคม 2568	B	L	D
ช่องแคบสามช่องแม่น้ำ – แยกซีเกียง – ช่องแคบฉวีถังเสี ช่องแคบอุเสี – ช่องแคบซีหลิงเสี – เรือลำเล็กชมเสีวสานเสี				

06.30 น. เช้า

อรุณสวัสดิ์ยามเช้า ออกกำลังกาย รำไทเก๊ก พร้อมดื่ม ชา-กาแฟ บนดาดฟ้าเรือ
๑๐ รับประทานอาหารเช้า ณ ห้องอาหารบนเรือ (Buffet)
 ให้ท่านได้พักผ่อนกันตามอัธยาศัย พร้อมชมวิวทิวทัศน์ของสองฟากฝั่งลำน้ำอันสวยงาม ให้ท่านได้ชมทิวทัศน์บริเวณสองฝั่งแม่น้ำเรือแล่นผ่าน **เมืองไปตี้เจิง 白帝城** หรือเรียกว่า **เมืองจักรพรรดิขาวอยู่ในเขตอำเภอเฟิงเจีย** ตั้งอยู่ทางตอนเหนือของปากช่องแคบซีถังเสีบนยอดเขาสูงกว่า 750 เมตร ที่ตั้งของเมืองล้อมรอบด้วยน้ำ 3 ด้านและภูเขาอยู่ด้านซ้ายภายในเมืองโบราณแห่งนี้ประกอบด้วย วัดอู่หั่ว , ตำหนักหมิงเหลียง และ ศาลาชมดาวรูปแบบสถาปัตยกรรมผสมผสานระหว่างราชวงศ์หมิงและชิงนอกจากนี้ยังมีรูปเคารพของหลิวเปย, จูเกอะเหลียง, กวนอู, จางเฟีย ในยุคสามก๊ก **รายการเมืองไปตี้เจิงเป็นรายการออฟชั่น หากท่านใดสนใจสามารถติดต่อได้ที่หัวหน้าทัวร์ หรือ LOBBY สอบถามราคาได้้นะคะ หากไม่ถึง 50 ท่าน เรือจะแล่นผ่านโดยไม่จอดชมคะ**



เรือจะแล่นผ่านเขตทิวทัศน์ **ช่องแคบซีถังเสี 瞿塘峡** ซึ่งเป็นช่องแคบที่สั้นที่สุดมีความยาวเพียง 8 กิโลเมตร แต่เป็นช่องแคบที่มีภูเขาสองฟากฝั่งที่ยิ่งใหญ่ตระการตาโดยเฉพาะ **ประตูขุยเหมิน 夔门** สมัยยังไม่ได้สร้างเขื่อนบริเวณนี้กระแสน้ำจะไหลเชี่ยวกรากมากเนื่องจากน้ำที่มีหน้ากว้างกว่าหนึ่งกิโลเมตรและถูกบีบให้ไหลผ่านที่ประตูขุยเหมินเหลือแค่ 150 เมตร เท่านั้น และ ต่อจากนั้นเรือจะแล่นผ่าน **ช่องแคบอุเสี 巫峡** มีความยาวประมาณ 45 กิโลเมตร เป็นช่องแคบยาวอันดับสองในบรรดาช่องแคบของแม่น้ำแยงซีเกียงอุเสีเป็นช่องแคบที่งามสง่าสองฟากฝั่งจะมีแนวภูเขาหินผาสลับ ซับซ้อนที่เรียงรายกันเป็นชั้น ๆ อย่างมีระเบียบก่อให้เกิดทัศนียภาพที่โดดเด่นสวยงามเป็นพิเศษชมความสวยงามของยอดเขา 72 ยอดโดยเฉพาะยอดเขานางฟ้าอันลือชื่อกันว่ามาล่องแม่น้ำแยงซีเกียงไม่เห็นนางฟ้าเท่ากับมาไม่ถึงแม่น้ำแยงซีเกียง



เที่ยง ๑๐ **รับประทานอาหารกลางวัน ณ ห้องอาหารบนเรือ (Buffet)**
นำท่านลงเรือเล็ก (เปลี่ยนเรือ) ชมความงามของ แม่น้ำเทพริดา (แม่น้ำ SHENGNVXI) หรือเสี่ยวซานเสี ให้ท่านชมวิวดลอดระยะทางท่านจะได้เพลิดเพลินไปกับความงามธรรมชาติของสองฟากฝั่งแห่งแม่น้ำแยงซี ทั้ง 2 ข้างทาง

ค่ำ ๑๐ **รับประทานอาหารค่ำ ณ ห้องอาหารบนเรือ (Buffet)**
นำท่านเข้าพัก บนเรือสำราญ VICTORIA CRUISES ระดับ 5 ดาว

วันที่ 6	วันจันทร์ที่ 1 กันยายน 2568	B	L	D
เชื่อนซานเสีต้าป่า – นั่งรถโค้ชเข้าเมืองหยีซาง - เขาบูต้ง				

เช้า ๑๐ **รับประทานอาหารเช้า ณ ห้องอาหารบนเรือ**
 นำท่านขึ้นฝั่งที่เมือง **อี่ซาง** เมืองอี่ซาง ตั้งอยู่ทางทิศตะวันตกของมณฑลหูเป่ย์ และอยู่ปากช่องแคบซีหลิงเสีของแม่น้ำแยงซีเกียงทางทิศตะวันออก **รับกระเป๋าเดินทางของท่าน**
 นำท่านชม **เขื่อนยักษ์อักษิมหาโปรเจ็คระดับกินเนสบุ๊ค ซานเสีต้าป่า** เป็นโครงการที่ใหญ่โตที่สุดอีกอย่างหนึ่งของจีน นับตั้งแต่การสร้างกำแพงเมืองจีน มีความยาวทั้งหมด 3,035 เมตร ช่องระบายน้ำยาว 483 เมตร ซึ่งสามารถเก็บกักน้ำได้ถึง 39.3 ล้านลูกบาศก์เมตร ส่วนสันเขื่อนสูง 185 เมตร แบ่งออกเป็น 5 ส่วน กล่าวคือ 2 ส่วนสำหรับผลิตกระแสไฟฟ้า ซึ่งสามารถผลิตพลังงานกระแสไฟฟ้าส่งให้พื้นที่ 1 ใน 5 ของประเทศจีน อีก 1 ส่วนสำหรับระบายน้ำ และ 2 ส่วน เป็นประตูสำหรับเรือแล่นผ่าน โดยแบ่งเป็นเรือที่มีระวางขับน้ำตั้งแต่ 3,000-10,000 ตัน และเรือที่มีระวางขับน้ำน้อยกว่า 3,000 ตัน



**เที่ยง
บ่าย**

๑๑ รับประทานอาหารกลางวัน ณ ภัตตาคาร
นำท่านเดินทางสู่ **เขาบู๊ตัง** ใช้เวลาเดินทางประมาณ 4 ชั่วโมง สำนักฝึกวิทยายุทธชื่อก๊องโลกที่คนไทยรู้จักคุ้นเคยจากหนังจีนและนิยายกำลังภายในสารพัดเรื่อง โดยเฉพาะนวนิยายกำลังภายใน ดาบมังกรหยก ของกิมย้ง



ค่ำ

๑๑ รับประทานอาหารค่ำ ณ ภัตตาคาร
นำท่านเข้าพัก ณ โรงแรม NARADAD WUDANGSHAN ระดับ 5 ดาว หรือเทียบเท่า



บริษัท หิมาลายิน ทราวเล จำกัด
Himalayan Travel Co.,Ltd

222/36 ถนนเพชรเกษม เอเชียเพลสโฮมออฟฟิศ ซ. เพชรเกษม 42 แขวงบางจาก เขตภาษีเจริญ กทม. 10160
222/36 Asia Place Home office Phetkasem 42, Soi Phetkasem 42 Yak 1, Bangchak, Pasicharoen ,Bangkok 10160 (THAILAND)

02-045-0555,081-733-5359,082-256-9541

LINE 0837146333

f Himalayan Travel

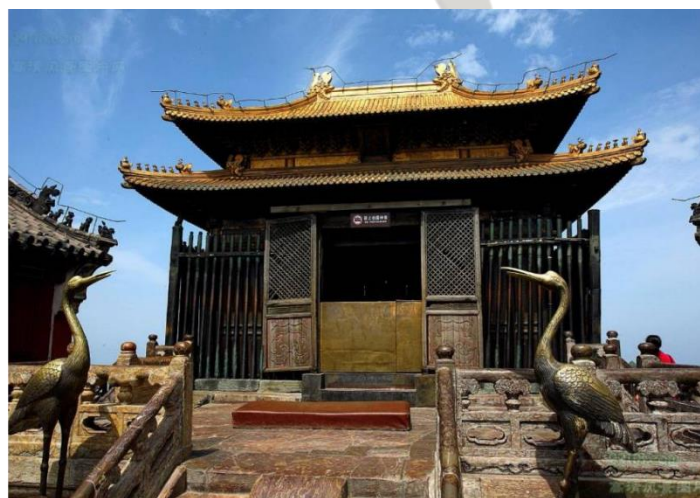
WWW.himalayanbkk.com

วันที่ 7	วันอังคารที่ 2 กันยายน 2568	B	L	D
ยอดเงินเตี้ยน(รถอุทยาน+กระเช้า) - ท่าหน้กทอง - วัดหนานเหยียน วัดจื่อเซียวกง - ท่าหน้กยวีชีกง				

เช้า

๑๐ รับประทานอาหารเช้า ณ โรงแรม

นำท่านนั่งรถอุทยานชม **ภูเขาบู๊ต้ง (หรือ ไทเหอซัน)** ตั้งอยู่ในมณฑลหูเป่ย์ของจีน เป็นแหล่งศาสนาเต๋าและวิทยายุทธ์ที่สำคัญ ภูเขานี้มีความยาวกว่า 400 กิโลเมตร และประกอบด้วยภูเขา รวม 72 แห่ง จุดสูงสุดของภูเขาอยู่ที่ 1,612 เมตร ภูเขาบู๊ต้งได้รับการขึ้นทะเบียนเป็นมรดกโลกจากยูเนสโกในปี 1997 ทั้งด้านวัฒนธรรมและธรรมชาติและเป็นศูนย์กลางของ ลัทธิเต๋า (Daoism) ซึ่งเน้นการกลมกลืนระหว่างมนุษย์และธรรมชาติ และการบำเพ็ญตบะเพื่อบรรลุความเป็นเซียน ภูเขานี้มี 9 ท่าหน้ก 8 วิหาร และโบราณสถานจากราชวงศ์ต่างๆ เช่น ราชวงศ์ถัง, ซ่ง, หยวน, หมิง และชิง รวมทั้งสถานที่สำคัญทางธรรมชาติ เช่น สระน้ำ, บ่อน้ำพุร้อน, ถ้ำ และน้ำพา "ในอดีต, เงินอยู่ซ้าย ขาย จากแคว้นจิ้งเล่อ สมัยซีโจว ได้ไปบำเพ็ญตบะบนเขา ท่านได้ฝึกฝนจนตบะแก่กล้าจนบรรลุความเป็นเซียน และกลายเป็นหนึ่งในบุคคลสำคัญในประวัติศาสตร์ของลัทธิเต๋าได้รับการยกย่องเป็นศาสดาของลัทธิเต๋า นอกจากนี้ ยังมีนักบำเพ็ญตบะและผู้ฝึกวิทยายุทธ์ชื่อดังหลายท่านที่เคยมาเยือนภูเขาบู๊ต้งเพื่อฝึกฝน" ภูเขาบู๊ต้งยังเป็นที่รู้จักในด้านวิทยายุทธ์ โดยเฉพาะ สำนักบู๊ต้ง ที่เชื่อมโยงกับศาสนาเต๋า การฝึกวิทยายุทธ์ที่เน้นการบำรุงร่างกายและการป้องกันตนเอง สำนักบู๊ต้งถือเป็นหนึ่งในสองสำนักหลักของวิทยายุทธ์จีน คู่กับสำนักเส้าหลิน โดยรวมแล้ว, ภูเขาบู๊ต้งเป็นสถานที่สำคัญทั้งทางศาสนาเต๋าและวิทยายุทธ์ เป็นแหล่งท่องเที่ยวที่มีคุณค่าทางวัฒนธรรมและธรรมชาติ และยังคงเป็นจุดหมายปลายทางสำหรับผู้ที่ต้องการฝึกฝนทั้งทางจิตใจและร่างกายเพื่อบรรลุความเป็นเซียน จากนั้นนำท่านนั่งกระเช้าขึ้นสู่ จุดไฮไลน์ของภูเขาบู๊ต้ง ตั้งอยู่บน **ยอดเทียมนู** ยอดที่สูงที่สุดคือ ยอดเขาจินต้งที่สูงถึง 1,612 เมตร ซึ่งเป็นที่ตั้งของ **ท่าหน้กทอง หรือ วิหารทอง** มีความสูง 5.5 เมตร กว้าง 5.8 เมตร เป็นวิหาร ใหญ่แห่งลัทธิเต๋า สร้างขึ้นเมื่อปี ค.ศ. 1416 ในรัชสมัยหยงเล่อฮ่องเต้แห่งราชวงศ์หมิง ภายในเป็นที่ประดิษฐาน รูปสำริดของ ปฐมจารย์เซียนเทพ เสวียนอู่ (เงินอู่ต้าตี้) หรือ เอี้ยงบู๊ซัว องค์ต้นกำเนิดตัวเหล่าเอี้ยคนไทยรู้จักในชื่อเจ้าพ่อเสือ) ซึ่งเชื่อกันว่าเมื่อได้มีโอกาสมากราบนมัสการ ณ วิหารแห่งนี้ จะนำพาซึ่งโชคลาภและสิ่งมงคลมาสู่ชีวิต



บริษัท หิมาลัยน ทราเวล จำกัด
Himalayan Travel Co.,Ltd

222/36 ถนนเพชรเกษม เอเชียเพลสโฮมออฟฟิศ ซ. เพชรเกษม 42 แขวงบางจาก เขตภาษีเจริญ กทม. 10160

222/36 Asia Place Home office Phetkasem 42, Soi Phetkasem 42 Yak 1, Bangchak, Pasicharoen ,Bangkok 10160 (THAILAND)

02-045-0555,081-733-5359,082-256-9541

0837146333

Himalayan Travel

WWW.himalayanbkk.com

เที่ยง
บ่าย

๑๐ **รับประทานอาหารกลางวัน ณ ภัตตาคาร**

นำท่านชม นำท่านเดินทางสู่ **หนานเหยียนกง** หรือ **อารามวังผาใต้** อยู่ห่างจากตั้งชานประมาณ 2.5 กิโลเมตร ที่นี่เป็นหน้าผาที่สวยงามที่สุดในเมืองอู่ตังชาน เป็น 1 ใน 36 ลูก ของหน้าผาที่สวยงามที่สุด ซึ่งมีมาตั้งแต่สมัยราชวงศ์ถัง เมื่อ 1,300 ปีมาแล้ว ตำนานกล่าวว่าองค์แม่หน้าผาทางทิศใต้ มีทางเดินเลียบริมผาเพื่อไปยังตำหนัก ยาวหลายร้อยเมตร สาธุชนผู้มีศรัทธาแรงกล้าจะเดินทางมาสงบจิตบึกฐูปบนหัวมังกร ซึ่งเชื่อกันว่าจะนำพาผู้หาญกล้า ก้าวสู่สรวงสวรรค์และนิพพาน เพราะจุดนี้จะอยู่ตรงกันข้ามกับตำหนักของจินเตียนบนยอดเขาเทียนจูเฟิง ที่ อยู่ห่างออกไปในแนวตรงที่ 10 กิโลเมตร



พอดี ที่นี่จะมีคนมานั่งสมาธิบำเพ็ญเพียรมากมาย และรอบหน้าผาแห่งนี้ ยังมีสิ่งก่อสร้างสมัยโบราณที่เรียงราย อยู่รอบๆ ภายในสถานที่แห่งนี้ยังมีสิ่งศักดิ์สิทธิ์อีกมากมายให้ท่านได้สักการะ ขอพรและให้ท่านได้สัมผัสกับความงามของหน้าผา หรือถ่ายภาพตามอัธยาศัยนำท่านเข้าสู่ **วัดจื่อเซียวกง** หรือ **อารามเมฆม่วง** สร้างขึ้นในปี ค.ศ. 1413 สมัยหย่งเล่อฮ่องเต้ เป็นพระราชวังที่เลียนอู่ตี้ ได้เคยพำนักเมื่ออยู่บนเขาบู๊ตัง โดยสถาปัตยกรรมนั้นจะมีความงดงามและเก่าแก่คล้ายคลึงกับพระราชวังกู้กงแห่งกรุงปักกิ่ง เป็นวัดที่สมบูรณ์ที่สุดภายในวัดมี ห้อง 860 ห้อง ลักษณะฮวงจุ้ยของวัดมีรูปร่างคล้ายกับมังกร มีการแกะสลักไม้เป็นรูปเขียนต่างๆ ถือเป็นสิ่งมหัศจรรย์ทางวัฒนธรรมของจีนอิสระให้ท่านกราบสักการะ และขอพรสิ่งศักดิ์สิทธิ์ตามอัธยาศัย จนถึงเวลาอันสมควรนำท่านเดินลงเขาเที่ยวเดินเล่นถนนคนเดินใน **เขตลานตำหนักวีซ็องกง** อยู่กลางเมืองอู่ตังจนถึงเวลานัดหมาย



ค่ำ

๑๑ **รับประทานอาหารค่ำ ณ ภัตตาคาร**

นำท่านเข้าพัก ณ โรงแรม NARADAD WUDANGSHAN ระดับ 5 ดาว หรือเทียบเท่า



บริษัท หิมาลัยน ทราเวล จำกัด
Himalayan Travel Co.,Ltd

222/36 ถนนเพชรเกษม เอเชียเพลสโฮมออฟฟิศ ซ. เพชรเกษม 42 แขวงบางจาก เขตภาษีเจริญ กทม. 10160

222/36 Asia Place Home office Phetkasem 42, Soi Phetkasem 42 Yak 1, Bangchak, Pasicharoen ,Bangkok 10160 (THAILAND)

02-045-0555,081-733-5359,082-256-9541

LINE 0837146333

f Himalayan Travel

WWW.himalayanbkk.com

วันที่ 8	วันพุธที่ 3 กันยายน 2568	B	L	D
บู้ตึง – ชมบ้านชงเบ้งล้งก้ง – ชมบ้านเดิมสกุลเหลืองกุหลองจง (รถกอล์ฟ) อุ๋ฮั่น				

เช้า

๑๐ รับประทานอาหารเช้า ณ โรงแรม

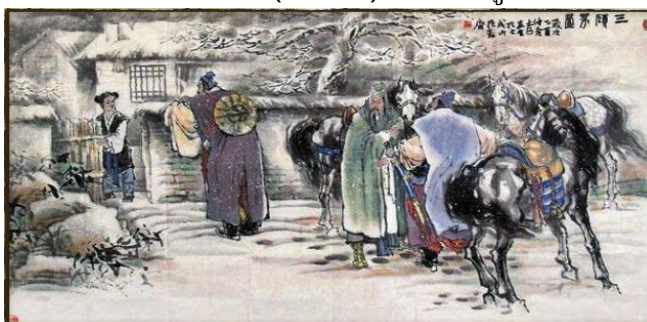
นำท่านเดินทางไปยังเมืองเซียงหยาง (ใช้ระยะเวลาเดินทางประมาณ 1.30 ชั่วโมง) จากนั้น นำท่านชม **บ้านสุมาเต็กโซ หรือ สุยจิ้งจวง** ในเขาโงล้งก้ง บ้านเดิมที่ครั้งหนึ่งเล่าปี หลบลี้หนีภัยมาพบกับอาจารย์ผู้ฉานอาไปกสึณ ณ ที่นี้ บ้านแห่งนี้เคยเป็นสถานที่เล่าเรียนของ ชงเบ้ง บังทอง ซีซี และเพื่อนสหาย ตามนโยบายการศึกษาของเล่าเปียว เจ้าเมืองเกงจิ๋ว และยังเป็นที่ตั้งสุสานของสุมาเต็กโซ ที่ได้รับการบูรณะในสมัยราชวงศ์ชิง

**เที่ยง
บ่าย**

๑๐ รับประทานอาหารกลางวัน ณ ภัตตาคาร

เดินทางไปยัง **กุหลองจง** ทางตะวันตกเฉียงเหนือของ เมืองเซียงหยาง (ชงหยง) มณฑลหูเป่ย์ ซึ่งเป็นบ้านเดิมของชงเบ้งก่อนเข้ารับราชการ คำว่า

"หลองจง" เป็นที่มาของชื่อ "ยุทธศาสตร์หลองจง" ซึ่ง ชงเบ้ง ได้เปิดบ้านแสดงวิสัยทัศน์ต่อเล่าปีว่าแผ่นดินจะแตกออกเป็นสาม ชม **บ้านของชงเบ้งใน วอหลองก้ง หรือ โงล้งก้ง** ซึ่งปัจจุบันทำเป็น พิพิธภัณฑ์ ภายในบอกเล่าเรื่องราวชีวิตของชงเบ้ง โดยฉายา "วอหลอง" หรือ "ฮกหลอง" ของชงเบ้ง ซึ่งแปลว่า "มังกรเรนกาย" ก็ได้มาตอนที่เขาทำนาอยู่ในหุบเขาแห่งนี้ และรอยเส้นทาง **"สามเยื่อนกระท่อมหญ้า"** ที่เล่าปี กวนอู และเตียวหุย เดินทางบากบั่นมาเชิญตัวชงเบ้งไปช่วยทำการใหญ่ถึง 3 ครั้ง



นำท่านเดินทางไปยัง **นครอุ๋ฮั่น** ใช้เวลาประมาณ 3-4 ชั่วโมง

จากนั้น

จากนั้นอิสระท่าน **ช้อปpingถนนคนเดินอุ๋ฮั่น** ที่ซึ่งรวมสินค้าไว้มากมาย ให้ท่านเลือกซื้อสินค้าหลากหลาย และสินค้าพื้นเมืองในราคาถูกใจ



คำ ๑๐ รับประทานอาหารค่ำ ณ ภัตตาคาร

นำท่านเข้าพัก ณ โรงแรม MINGZHU HOWARD JOHNSON ระดับ 5 ดาว หรือเทียบเท่า



วันที่ 9

วันพฤหัสบดี 4 กันยายน 2568

B

-

-

อุ๋ฮั่น - กรุงเทพฯ

เช้า ๑๐ รับประทานอาหารเช้า ณ โรงแรมที่พัก

09.00 น. นำท่านไปยัง สนามบินเมืองอุ๋ฮั่น เพื่อเดินทางกลับกรุงเทพฯ

12.40 น. ออกเดินทางสู่ ท่าอากาศยานดอนเมือง โดยสายการบิน แอร์เอเชีย เที่ยวบินที่ FD-571 กระเป๋าใบใหญ่โหลด 20 กิโลกรัม/ท่าน ท่านละ 1 ใบเท่านั้น (โปรดปฏิบัติตามอย่างเคร่งครัด) ****บริการอาหารและเครื่องดื่มบนเครื่อง****

15.35 น. เดินทางถึง ท่าอากาศยานดอนเมือง โดยสวัสดิภาพ.....

****เที่ยวบินอาจมีการเปลี่ยนแปลงขึ้นอยู่กับสภาพอากาศ****

☆☆☆☆☆ขอบคุณท่านที่ใช้บริการ☆☆☆☆☆

หมายเหตุ :

1.เวลาที่ปรากฏในโปรแกรมกับการปฏิบัติจริงอาจแตกต่างกันเล็กน้อย ขอให้ท่านรับทราบคำแนะนำการเปลี่ยนแปลงการนัดหมายเวลาในการทำกิจกรรมอีกครั้งจากหัวหน้าทัวร์

2.บริษัทอาจทำการเปลี่ยนแปลงรายการ ได้ตามความจำเป็นและเหมาะสม แต่จะยึดผลประโยชน์ของลูกค้าเป็นสำคัญ ทั้งนี้ ขึ้นอยู่กับสถานะของสายการบิน โรงแรมที่พัก ภูมิอากาศ ภัยธรรมชาติ การนัดหยุดงานฯลฯ ตลอดจนสถานะทางเศรษฐกิจและสถานการณ์ทางการเมืองภายใน อันเป็นสาเหตุให้ต้องเลื่อนการเดินทางหรือไม่สามารถจัดพาคณะท่องเที่ยว ได้ตามรายการ

บริษัท หิมาลายิน ทราเวล จำกัด

Himalayan Travel Co.,Ltd

222/36 ถนนเพชรเกษม เอเซียเพลสโฮมออฟฟิศ ซ. เพชรเกษม 42 แขวงบางจาก เขตภาษีเจริญ กทม. 10160

222/36 Asia Place Home office Phetkasem 42, Soi Phetkasem 42 Yak 1, Bangchak, Pasicharoen ,Bangkok 10160 (THAILAND)

02-045-0555,081-733-5359,082-256-9541

0837146333

Himalayan Travel

WWW.himalayanbkk.com

สองเรือสำราญ 5 ดาว (VICTORIA CRUISES) สองแม่น้ำแยงซีเกียง ฉงชิ่ง อุหลง เซาบู๊ตัง เชียงหยาง อุ๋อัน 9 วัน 8 คืน

เดินทาง 27 สิงหาคม – 4 กันยายน 2568

เปิดกรุ๊ปใหม่..จองด่วน จำนวนจำกัด !!! / เทียบครบจบฟิน

ผู้ใหญ่ (พักห้อง 2-3 ท่าน)	ท่านละ	72,900 บาท
พักเดี่ยว Hotel จ่ายเพิ่ม	ท่านละ	7,500 บาท
พักเดี่ยวบนเรือจ่ายเพิ่ม	ท่านละ	16,500 บาท

NOTE: บนเรือไม่มีห้องพักเสริมเตียง (3 ท่าน) มีเฉพาะห้องพักคู่ TWN

เงื่อนไขการจองทัวร์

กรุณาจองที่นั้งล่วงหน้า อย่างน้อย 1 เดือน ก่อนการเดินทาง พร้อมชำระเงินมัดจำท่านละ 25,000 บาท เมื่อทำการจอง พร้อมกับส่งหน้าพาสปอร์ตและเอกสารสำหรับการทำวีซ่า ส่วนที่เหลือชำระภายใน 30 วันก่อนการเดินทางมิฉะนั้นจะถือว่าท่านยกเลิกการเดินทางโดยอัตโนมัติ

****ท่านที่จะออกตัวภายในประเทศ (เครื่องบิน รถไฟ รถทัวร์) กรุณาสอบถามที่เจ้าหน้าที่ทุกครั้งก่อนทำการออกตัวเนื่องจากสายการบินอาจมีการปรับเปลี่ยน ไฟลท์ หรือ เวลาบิน โดยไม่ได้แจ้งให้ทราบล่วงหน้า หากผู้โดยสารต้องการยืนยันการจองกรุณาชำระค่าโดยสารทั้งหมด (แบบเต็มจำนวน) ภายใน 3 วัน นับจากวันที่ทำการตกลงจองกับทางเจ้าหน้าที่ (กรณีที่ย้ำมัดจำมาแล้ว) บริษัทฯจะออกตัวผู้โดยสารทั้งหมด 10 วันก่อนการเดินทาง หากท่านชำระเงินมัดจำแล้วคือการยืนยันที่นั่งของท่าน โปรดอ่านเงื่อนไขให้เข้าใจก่อนชำระเงิน...ขอบคุณค่ะ/ครับ**

โปรดทราบ : โปรแกรมทัวร์ไม่ลงร้านช้อปปิ้ง

อัตราค่าบริการนี้รวม

- 1.ค่าตัวเครื่องบินชั้นประหยัด+ค่าภาษีสนามบิน
- 2.ค่าโรงแรมที่พักตามที่ระบุไว้ในรายการ 2-3 ท่านต่อห้อง
- 3.ค่ารถ ค่าเข้าชมสถานที่ต่างๆ ตามที่ระบุไว้ในรายการ, เครื่องดื่ม + ค่าอาหาร
4. ค่าประกันภัยการเดินทางอุบัติเหตุและสุขภาพแบบบุคคล (Asia Plus Basic)

- วงเงินคุ้มครอง 1,000,000 บาท /คน
- ค่ารักษาพยาบาลในต่างประเทศวงเงิน 2,000,000 บาท
- ค่ารักษาพยาบาลต่อเนื่องในประเทศไทย 50,000 บาท
- ค่ารักษาพยาบาลครั้งแรกในประเทศไทย 100,000 บาท

****กรณีการรักษาพยาบาลต่อเนื่องในประเทศไทยผู้เอาประกันภัยต้องขอรับการรักษาพยาบาลในประเทศไทยภายใน 24 ชั่วโมงนับจากวันที่เดินทางกลับถึงประเทศไทย และ รับการรักษาต่อเนื่องไม่เกิน 7 วันนับจากวันที่ได้รับการรักษาครั้งแรกในประเทศไทย

****กรณีที่ผู้เอาประกันได้รับการรักษาพยาบาลที่ต่างประเทศผู้เอาประกันมีกำหนดเวลา 7 วันนับจากวันที่เดินทางกลับถึงประเทศไทยจะได้รับการรักษาต่อเนื่องในประเทศไทย

หมายเหตุ : คุ้มครองผู้เอาประกันภัยอายุสูงกว่า 75-85 ปี จ่ายเบี้ย 50 % ของจำนวนเงินเอาประกันภัย วงเงินคุ้มครองอาหารเป็นพิษ (โดยแพทย์จะต้องระบุใบรับรองแพทย์ว่า อาหารเป็นพิษเท่านั้น) แต่ทั้งนี้ขอยอมอยู่ในข้อจำกัดที่มีการตกลงไว้กับบริษัทประกันชีวิต

อัตราค่าบริการนี้ไม่รวม

- 1.ค่าทำหนังสือเดินทางคนไทย
- 2.กระเป๋าเดินทางในกรณีนี้น้ำหนักเกินกว่าที่สายการบินกำหนด ค่าน้ำหนักที่สายการบินกำหนด 20 กิโลกรัม
- 3.ค่าทำใบอนุญาตที่กลับเข้าประเทศของคนต่างชาติหรือคนต่างด้าว
- 4.ค่าใช้จ่ายส่วนตัวนอกเหนือจากรายการ เช่น ค่าเครื่องดื่มค่าอาหารที่สั่งเพิ่มเองในแต่ละมื้อ **นอกเหนือจากรายการ**
- 5.ค่าโทรศัพท์ค่าซักรีด ค่าทิปเด็กยกกระเป๋า ฯลฯ
- 6.ค่าภาษีมูลค่าเพิ่ม 7% (กรณีต้องการใบกำกับภาษีและค่าภาษีบริการหัก ณ ที่จ่าย 3%)
- 7.ค่าทิปไกด์ท้องถิ่น+คนขับรถ 1, 500 บาท/ท่าน ตลอดทริปการเดินทาง

บริษัท หิมาลัยน ทราเวล จำกัด
Himalayan Travel Co.,Ltd

222/36 ถ.เพชรเกษม เอเซียเพลสโฮมออฟฟิศ ซ. เพชรเกษม 42 แยก 1 แขวงบางจาก เขตภาษีเจริญ กทม. 10160

222/36 Asia Place Home office Phetkasem 42, Soi Phetkasem 42 Yak 1, Bangchak, Pasicharoen ,Bangkok 10160 (THAILAND)

02-045-0555,081-733-5359,082-256-9541

LINE 0837146333

f Himalayan Travel

WWW.himalayanbkk.com



8. ค่าทิปหัวหน้าทัวร์ขึ้นอยู่กับความพึงพอใจของท่าน

บริษัทฯ ขอสงวนสิทธิ์ไม่รับผิดชอบหรือคืนค่าบริการ ใดๆ กรณี ดังต่อไปนี้ (รวมค่ายื่นวีซ่า):-

- © กรณีที่ท่านสมัครใจยกเลิกใช้บริการบางรายการ เช่น ไม่เที่ยวบางรายการไม่ทานอาหารบางมื้อ ฯลฯ ,
- © กรณีผู้เดินทางถูกเจ้าหน้าที่กองตรวจคนเข้าเมืองปฏิเสธการเข้าเอกสารการเดินทางไม่ถูกต้องหรือ ถูก , ออกประเทศ เนื่องจากมีสิ่งผิดกฎหมาย- ปฏิเสธในกรณีอื่นๆ
- © กรณีทรัพย์สินมีค่าต่างๆเกิดการสูญหาย อันเนื่องมาจากถูกโจรกรรม หรือ เพราะความประมาทจากความประมาทของรวมทั้งอุบัติเหตุที่เกิดขึ้น , นักท่องเที่ยวเอง

Note: เงื่อนไขฟรีวีซ่าจีน-ไทย

1. เริ่ม 1 มีนาคม 2567 (ยกเว้นการตรวจลงตราสำหรับผู้ถือหนังสือเดินทางธรรมดาของไทย และผู้ถือหนังสือเดินทางกึ่งราชการและหนังสือเดินทางธรรมดาของจีน ในการเดินทาง เข้า-ออก หรือผ่านแดนของทั้ง 2 ฝ่าย
2. ไป 1 ครั้งอยู่ได้ไม่เกิน 30 วัน
3. ไปสินมากกว่า 1 ครั้ง ในระยะเวลา 180 วัน อยู่รวมได้ไม่เกิน 90 วัน (ยกเว้นกรณีการพำนัก ถาวร การทำงาน การศึกษา กิจกรรมอื่น ๆ ที่จำเป็นต้องได้รับการอนุญาตล่วงหน้าจากหน่วยงานที่รับผิดชอบของอีกฝ่ายหนึ่ง)
4. สำหรับผู้ถือพาสปอร์ตไทยธรรมดา (ปกแดงเลือดหมู)

Note: หากสถานทูตจีนประกาศเก็บค่าธรรมเนียมนักท่องเที่ยวคนไทย ทางบริษัทฯ ขอสงวนสิทธิ์แจ้งเก็บค่าธรรมเนียมจริงที่ทางสถานทูตประกาศ****

การยกเลิก และการเปลี่ยนแปลง

การยกเลิก

- 1.1 หากมีการชำระมัดจำทัวร์และต้องการยกเลิกไม่ว่ากรณีใดๆก็ตามต้องชำระค่าบริการ ท่านละ 2,000 บาท
- 1.2 ยกเลิก 30-45 วัน ก่อนการเดินทาง+ค่าวีซ่า (ถ้ามี) ต้องชำระ ท่านละ 5,000 บาท
- 1.3 ยกเลิก 15 - 29 วัน ก่อนการเดินทาง ต้องชำระ 50% ของราคาทัวร์+ค่าวีซ่า (ถ้ามี)
- 1.4 ยกเลิกน้อยกว่า 1 - 14 วัน ก่อนการเดินทาง ต้องชำระ 100% ของราคาทัวร์

ยกเลิกช่วงเทศกาล

- ยกเลิกก่อนการเดินทาง **สงกรานต์-ปีใหม่ 60 วัน** ต้องชำระท่านละ 10,000 บาท
- ยกเลิกก่อนการเดินทาง **สงกรานต์-ปีใหม่ 50 วัน** ต้องชำระท่านละ 20,000+ค่าวีซ่า (ถ้ามี)
- ยกเลิกก่อนการเดินทาง **สงกรานต์-ปีใหม่ 40 วัน** 01-29 วัน ชำระ 100% ของราคาทัวร์

หลังจากการจองทัวร์และชำระเงินมัดจำแล้ว ทางบริษัทฯ ถือว่าท่านได้ยอมรับในข้อตกลงและเงื่อนไข ที่บริษัทฯ ได้ระบุไว้ข้างต้นทุกประการ

เงื่อนไขการเดินทาง

1. บริษัทฯ มีสิทธิ์ที่จะเปลี่ยนแปลงรายละเอียดบางประการในทัวร์นี้ เมื่อเกิดเหตุสุดวิสัยจนไม่อาจแก้ไขได้
2. บริษัทฯ ไม่รับผิดชอบค่าเสียหายในเหตุการณ์ที่เกิดจากสายการบิน ภัยธรรมชาติ และอื่นๆที่อยู่นอกเหนือการควบคุมของทางบริษัทฯ หรือค่าใช้จ่ายเพิ่มเติมที่เกิดขึ้นทางตรงหรือทางอ้อม เช่น การเจ็บป่วย, การถูกขโมย, การสูญหาย, ความล่าช้า หรือจากอุบัติเหตุต่างๆ
3. หากท่านยกเลิกก่อนรายการท่องเที่ยวจะสิ้นสุดลง ทางบริษัทฯ จะถือว่าท่านสละสิทธิ์และจะไม่รับผิดชอบค่าบริการที่ท่านได้ชำระไว้แล้วไม่ว่ากรณีใดๆ ทั้งสิ้น
4. บริษัทฯ จะไม่รับผิดชอบต่อการห้ามออกนอกประเทศ หรือ ห้ามเข้าประเทศ อันเนื่องมาจากมีสิ่งผิดกฎหมาย หรือเอกสารเดินทางไม่ถูกต้อง หรือ การถูกปฏิเสธในกรณีอื่นๆ
5. รายการนี้เป็นเพียงข้อเสนอที่ควรได้รับการยืนยันจากบริษัทฯ อีกครั้งหนึ่ง หลังจากได้สำรองที่นั่งบนเครื่องบิน และโรงแรมที่พักในต่างประเทศเป็นที่เรียบร้อยแล้ว แต่อย่างไรก็ตามรายการนี้อาจเปลี่ยนแปลงได้ตามความเหมาะสม
6. ราคาที่คิดตามราคาตัวเครื่องบินในปัจจุบัน หากราคาตัวเครื่องบินปรับสูงขึ้น บริษัทฯ ขอสงวนสิทธิ์ที่จะปรับราคาตัวเครื่องบินตามสถานการณ์ดังกล่าว
7. กรณีเกิดความผิดพลาดจากตัวแทน หรือ หน่วยงานที่เกี่ยวข้อง จนมีการยกเลิก ล่าช้า เปลี่ยนแปลง การบริการจากสายการบิน บริษัทฯ ขอสงวนสิทธิ์ หรือ หน่วยงานที่ให้บริการ บริษัทฯ จะดำเนินการโดยสุดความสามารถที่จะจัดบริการทัวร์อื่นทดแทนให้ แต่จะไม่คืนเงินให้สำหรับค่าบริการนั้นๆ

บริษัท หิมาลัยน ทราเวล จำกัด
Himalayan Travel Co.,Ltd

222/36 ถนนเพชรเกษม เอเชียเพลสโฮมออฟฟิศ ซ. เพชรเกษม 42 แขวงบางจาก เขตภาษีเจริญ กทม. 10160

222/36 Asia Place Home office Phetkasem 42, Soi Phetkasem 42 Yak 1, Bangchak, Pasicharoen ,Bangkok 10160 (THAILAND)

02-045-0555, 081-733-5359, 082-256-9541

LINE 0837146333

f Himalayan Travel

WWW.himalayanbkk.com

8. มีคฤหาสน์ พนักงาน และตัวแทนของบริษัทฯ ไม่มีสิทธิในการให้คำสัญญาใดๆ ทั้งสิ้นแทนบริษัทฯ นอกจากมีเอกสารลงนามโดยผู้มีอำนาจของบริษัทฯ กากับเท่านั้น
9. หากไม่สามารถไปเที่ยวในสถานที่ที่ระบุในโปรแกรมได้ อันเนื่องมาจากธรรมชาติ ความล่าช้า และความผิดพลาดจากทางสายการบิน จะไม่มีการคืนเงินใดๆ ทั้งสิ้น แต่ทั้งนี้ทางบริษัทฯ จะจัดหารายการเที่ยวสถานที่อื่น ๆ มาให้ โดยขอสงวนสิทธิ์การเจ้าหน้าที่โดยไม่แจ้งให้ทราบล่วงหน้า
10. เมื่อท่านออกเดินทางไปกับคณะแล้ว ท่านงดการใช้บริการรายการใดรายการหนึ่ง หรือไม่เดินทางพร้อมคณะก็ถือว่าท่านสละสิทธิ์ ไม่อาจเรียกร้องค่าบริการ และเงินมัดจำคืน ไม่ว่ากรณีใดๆ ทั้งสิ้น
11. ในกรณีที่ลูกค้าต้องออกตัวโดยสารถภายในประเทศ กรุณาติดต่อเจ้าหน้าที่ของบริษัทฯ ก่อนทุกครั้ง มิเช่นนั้นทางบริษัทฯ จะไม่รับผิดชอบค่าใช้จ่ายใดๆ ทั้งสิ้น
12. กรณียื่นวีซ่าแล้วไม่ได้รับการอนุมัติวีซ่าจากทางสถานทูต (วีซ่าไม่ผ่าน) และท่านได้ชำระค่าทัวร์หรือมัดจำมาแล้ว ทางบริษัทฯ คืนค่าทัวร์หรือมัดจำให้ แต่ทางบริษัทขอสงวนสิทธิ์ในการหักค่าบริการยื่นวีซ่า, ค่าวีซ่า และค่าใช้จ่ายบางส่วนที่เกิดขึ้นจริงเป็นกรณีไป (อาทิ กรณีออกตัวเครื่องบินไปแล้ว หรือได้ชำระค่าบริการในส่วนของโรงแรมนอกเช่น โรงแรม ฯลฯ ไปแล้ว) ทางบริษัทขอสงวนสิทธิ์ในการหักเก็บค่าใช้จ่ายจริงที่เกิดขึ้นแล้วกับท่านเป็นกรณีไป
13. กรณีวีซ่าผ่านแล้ว แจ้งยกเลิกก่อนหรือหลังออกตัวโดยสารถ บริษัทฯ ขอสงวนสิทธิ์ในการ ไม่คืนค่าทัวร์ทั้งหมด
14. กรณีวีซ่าผ่านแล้ว แต่กรุ๊ปออกเดินทางไม่ได้ เนื่องจากผู้เดินทางท่านอื่นในกลุ่มโดนปฏิเสธวีซ่า หรือไม่ว่าด้วยสาเหตุใดๆ ก็ตาม ทางบริษัทขอสงวนสิทธิ์ในการหักเก็บค่าใช้จ่ายจริงที่เกิดขึ้นแล้วกับท่านเป็นกรณีไป
15. กรณีผู้เดินทางไม่สามารถเข้า-ออกเมืองได้ เนื่องจากเอกสารปลอมหรือการห้ามของเจ้าหน้าที่ไม่ว่าเหตุผลใดๆ ก็ตามทางบริษัทขอสงวนสิทธิ์ในการ ไม่คืนค่าทัวร์ทั้งหมด
16. ทางบริษัทขอสงวนสิทธิ์ราคานี้เฉพาะนักท่องเที่ยวชาวไทยและท่องเที่ยวเป็นหมู่คณะแบบ Join Tour เท่านั้น กรณีต้องการตัดกรุ๊ปเหมาโปรดสอบถามทางบริษัทอีกครั้ง **หากเป็นนักท่องเที่ยวต่างชาติ หรือ พระสงฆ์ โปรดสอบถามทางบริษัทอีกครั้ง**
17. ในกรณีที่ลูกค้าต้องออกตัวโดยสารถภายในประเทศกรุณาติดต่อเจ้าหน้าที่ของบริษัทฯ ก่อนทุกครั้งมิเช่นนั้นทางบริษัทฯ จะไม่รับผิดชอบค่าใช้จ่ายใดๆ ทั้งสิ้น
18. หากมีการยกเลิกการจองทัวร์หลังได้ทำการยื่นวีซ่าเรียบร้อยแล้วบริษัทขอสงวนสิทธิ์ในการนำเล่มพาสปอร์ตไปยกเลิกวีซ่าในทุกกรณีไม่ว่าค่าใช้จ่ายในการยื่นวีซ่าจะรวมหรือแยกจากรายการทัวร์ก็ตาม

หมายเหตุ

1. เนื่องจากรายการทัวร์นี้เป็นไฟล์บินที่ออกกับสายการบิน ดังนั้นเมื่อออกตัวแล้วไม่สามารถคืนเงินได้
2. บริษัทฯ ขอสงวนสิทธิ์ที่จะงด หรือ เปลี่ยนแปลงรายการและเวลาบิน กรณีที่มีผู้ร่วมคณะไม่ถึง 15 ท่าน หรือเกิดเหตุสุดวิสัยจนแก้ไขไม่ได้
3. เนื่องจากสภาวะน้ำมันโลกอาจมีการปรับราคาสูงขึ้นซึ่งมีผลต่อราคาตัวและค่าน้ำมันเชื้อเพลิงของสายการบินที่จะปรับตามสภาวะโลก ทางบริษัทฯ จึงขอสงวนสิทธิ์ทำการเรียกเก็บค่าทัวร์เพิ่มตามความเป็นจริง
4. บริษัทฯ ขอสงวนสิทธิ์ในการรับผิดชอบหรือชดเชยค่าเสียหายใดๆ อันอยู่เหนือการควบคุมของทางบริษัทฯ เช่น ภัยธรรมชาติ ภัยพิบัติ ทางการเมือง การเจ็บป่วย, การถูกทำร้าย, การสูญหายทรัพย์สิน, ความล่าช้าสายการบิน หรือจากอุบัติเหตุต่างๆ
5. บริษัทฯ ขอสงวนสิทธิ์ไม่รับผิดชอบและคืนค่าใช้จ่ายต่างๆ หากท่านถูกปฏิเสธห้ามออกนอกประเทศ หรือ ห้ามเข้าประเทศ อันเนื่องมาจากมีสิ่งผิดกฎหมาย เอกสารการเดินทางไม่ถูกต้อง หรือการถูกปฏิเสธในกรณีอื่นๆ
6. กรณีเกิดความผิดพลาดจากการยกเลิก ค่าใช้จ่ายเปลี่ยนแปลง ของสายการบิน บริษัทฯ ขอสงวนสิทธิ์ที่จะปรับเปลี่ยนแปลงแทน รายการตามความเหมาะสมโดย จะไม่สามารถเรียกร้องคืนค่าบริการนั้นๆ ได้
7. ทางบริษัทฯ จะไม่รับผิดชอบหรือคืนค่าบริการใดๆ ทั้งสิ้น หากท่านไม่ใช้บริการของบริษัทฯ บางรายการ เช่น ไม่เที่ยวบางรายการ ค่าบริการได้ชำระแบบเหมาขาดก่อนออกเดินทางแล้วไม่ทานอาหารบางมื้อ เพราะ ,
8. ห้ามนำไฟแช็ค มีดพก กระไรกรตัดเล็บ หรือของมีคมทุกชนิด ขึ้นเครื่องบินและรถไฟหัวจรวดโดยเด็ดขาด เพราะอาจถูกยึดได้ทางบริษัทฯ ขอสงวนสิทธิ์จะไม่รับผิดชอบใดๆ ทั้งสิ้นหากท่านถูกยึด อดทำการตกลงชำระเงินค่าทัวร์ไม่ว่าจะทั้งหมดหรือเพียงบางส่วนกับทางบริษัทฯ จะถือว่าท่านได้ตกลงยอมรับในเงื่อนไขข้อตกลงต่างๆ ตามที่ระบุไว้แล้ว

