

**เทศกาลโคมไฟ  
 ดอกไม้ต้น** 7 วัน 6 คืน  
**Louyang Peony Festival**  
 ชื่อาน-วัดเส้าหลิน-ลั่วหยาง  
 ถ้ำน้ำแข็งหมื่นปี-ถ้ำหลงเหมิน-ไซว์กั๋งฟู

**ห้ามพลาด!!  
 หนึ่งปีมีเพียงครั้งเดียว**

**กรุ๊ปเดียวเท่านั้น**  
**10 - 16 เมษายน 2568**

พิเศษ!! เปิดอย่างรสเด็ด สุกี่  
 อาหารกลางวัน

✔ ไม่ลงร้าน ช้อปปิ้ง ✔ พักโรงแรม 4-5 ดาว

**ฟรีวีซ่าคนไทย**  
**45,900.-**

春秋航空  
 SPRING AIRLINES

บริษัท หิมาลัยนทราเวล จำกัด  
 Himalayan Travel Co.,Ltd

222/36 ต.เพชรเกษม เอเซียเพลสโฮมออฟฟิศ ซ. เพชรเกษม 42 แยก 1 แขวงบางจาก เขตภาษีเจริญ ททท. 10160  
 222/36 Asia Place Home office Phetkasem 42, Soi Phetkasem 42 Yak 1, Bangchak, Pasicharoen ,Bangkok 10160 (THAILAND)

# Luoyang Peony Festival 2025

เทศกาลชมดอกโบตั๋น...หนึ่งปีชมได้เพียงแค่ครั้งเดียว!!

🌸 เทศกาลดอกโบตั๋นเมืองลั่วหยางจัดขึ้นในช่วงเดือนเมษายนของทุกปี...  
สัมผัสความสวยงามของดอกโบตั๋นหลากสี

🌸 มหัศจรรย์ถ้ำน้ำแข็งหมื่นปี ได้รับให้เป็นสถานที่ท่องเที่ยวระดับ 5A

🌸 สัมผัสตำนานอันโด่งดังของวัดเส้าหลิน

🌸 ตื่นตาตื่นใจถ้ำหลงเหมิน...ถ้ำพุทธศาสนาเก่าแก่โบราณ

🌸 ชมความยิ่งใหญ่กองทัพทหารดินเผาจีนซีฮั่น

บริษัท หิมาลายิน ทราเวล จำกัด  
Himalayan Travel Co.,Ltd

222/36 ต.เพชรเกษม เอเซียเพลสโฮมออฟฟิศ ซ. เพชรเกษม 42 แยก 1 แขวงบวรจาก เขตภาษีเจริญ ททท. 10160  
222/36 Asia Place Home office Phetkasem 42, Soi Phetkasem 42 Yak 1, Bangchak, Pasicharoen ,Bangkok 10160 (THAILAND)

02-045-0555, 081-733-5359, 082-256-9541



0837146333



Himalayan Travel



WWW.himalayanbkk.com



บริษัท หิมาลัยนทราเวล จำกัด  
Himalayan Travel Co.,Ltd

222/36 ต.เพชรเกษม เอเซียเฟรส์โฮมออฟฟิศ ซ. เพชรเกษม 42 แยก 1 แขวงบางจาก เขตภาษีเจริญ ททท. 10160

222/36 Asia Place Home office Phetkasem 42, Soi Phetkasem 42 Yak 1, Bangchak, Pasicharoen ,Bangkok 10160 (THAILAND)



02-045-0555, 081-733-5359, 082-256-9541



0837146333



Himalayan Travel



WWW.himalayanbkk.com

## รายละเอียดเที่ยวบิน 10-16 เม.ย.2568

สายการบิน	วันที่เดินทาง	เที่ยวบิน	เส้นทาง	เวลา
	10 เม.ย.68	9C-6294	BKK-XIY	16.40-21.35 น.
	16 เม.ย.68	9C-6293	XIY-BKK	11.50-15.05 น.

### หมายเหตุ

- สายการบินอาจมีการยกเลิกเที่ยวบิน ปรับเปลี่ยนไฟล์หรือ เวลาบิน โดยไม่ได้แจ้งให้ทราบล่วงหน้า หรือแจ้งให้ทราบในเวลากระชั้นชิด ท่านใดที่ต้องออกตัวภายในประเทศ (เครื่องบิน, รถทัวร์, รถไฟ) กรุณาเผื่อเวลาและสอบถามที่เจ้าหน้าที่ก่อนทุกครั้ง เพราะหากมีความเสียหาย ทางบริษัทฯ จะไม่รับผิดชอบ

### รายการท่องเที่ยว

<b>วันที่-1</b>	<b>วันพฤหัสบดี 10 เมษายน 2568</b>	-	-	-
<b>กรุงเทพฯ – ซีอาน</b>				

**13.00 น.** พบกันที่ ท่าอากาศยานสุวรรณภูมิ ชั้น 4 เคาน์เตอร์เซ็คอิน .... ประตู ..... สายการบิน **สปริงแอร์ไลน์ (9C)** เจ้าหน้าที่บริษัทฯ คอยให้การต้อนรับและอำนวยความสะดวกทางด้านสัมภาระ และเอกสารการเดินทางก่อนขึ้นเครื่อง

**16.00 น.** ออกเดินทางสู่ ซีอาน โดยสายการบิน สปริงแอร์ไลน์ เที่ยวบินที่ 9C-6294

**\*บริการอาหารและเครื่องดื่มบนเครื่อง\***

**กระเป๋าใบใหญ่โหลด 20 กิโลกรัมต่อท่าน (โปรดปฏิบัติตามเคร่งครัด)**

**20.50 น.** เดินทางถึง **ท่าอากาศยานซีอาน (เวลาท้องถิ่น: เร็วกว่าเวลาในประเทศไทย 1 ชั่วโมง)** เมืองนี้ตั้งอยู่กลางลุ่มแม่น้ำ ฮวงโห และเป็น 1 ใน 10 เมืองที่ใหญ่ที่สุดทางภาคตะวันตกเฉียงเหนือของประเทศจีน มีชื่อเดิมว่า "ฉางอาน" เป็นเมืองหลวงของมณฑลส่านซีอีกทั้งยังเป็นเมืองสำคัญในประวัติศาสตร์จีนที่มีชื่อเสียงเมืองหนึ่งของโลก ในอดีตซีอานเคยเป็นเมืองหลวงของ 13 ราชวงศ์ อาทิ โจว ฉิน ฮั่น ถึง ฯลฯ นอกจากนี้ยังเป็นเมืองปลายทางของเส้นทางสายไหม ซึ่งมีประวัติศาสตร์ยาวนานกว่า 3,100 ปี หลังผ่านพิธีการตรวจคนเข้าเมืองเรียบร้อยแล้ว นำท่านเข้าที่พักโรงแรม

**ที่พัก DELTA BY MARRIOTT XIAN หรือเทียบเท่า 4-5 ดาว**



**บริษัท หิมาลายิน ทราวเอล จำกัด**  
Himalayan Travel Co.,Ltd

222/36 ถ.เพชรเกษม เอเซียเพลสโฮมออฟฟิศ ซ. เพชรเกษม 42 แยก 1 แขวงบางจาก เขตภาษีเจริญ กทม. 10160

222/36 Asia Place Home office Phetkasem 42, Soi Phetkasem 42 Yak 1, Bangchak, Pasicharoen ,Bangkok 10160 (THAILAND)

วันที่-2

วันศุกร์ 11 เมษายน 2568

B

L

D

สุสานฉินซี (รถแบตเตอร์รี่) – รถไฟความเร็วสูง – ลั่วหยาง  
ถ้ำหลงเหมิน – เมืองเต็งฟง

เช้า

๑๐ บริการอาหารเช้า ณ โรงแรม

นำเที่ยวชม **พิพิธภัณฑสถานพิพิธภัณฑ์ทหารดินเผาฉินซี (รวมรถแบตเตอร์รี่)** หุ่นปั้นนักรบกองทหารอารักขาสูสาน ซึ่งถูกฝังไว้ใต้ดินพร้อมกับจักรพรรดิฉินซีฮ่องเต้ สุสานทหารหุ่นแห่งนี้ชาวนาจีนได้ขุดค้นพบในปี ค.ศ. 1974 เป็นจำนวนกว่า 7,000 ตัว หุ่นทหารทุกตัวมีขนาดเท่าตัวคนจริง และมีใบหน้าแตกต่างกันทุกตัว มีบันทึกว่าสุสานแห่งนี้ใช้แรงงานทาสเป็นจำนวนถึง 726,000 คน ใช้เวลาก่อสร้าง 36 ปี นำท่านชมบริเวณที่คาดว่าเป็ สุสานจักรพรรดิฉินซี ปฐมจักรพรรดิของประเทศจีนที่ได้ทรงรวบรวม แผ่นดินจีนให้เป็นหนึ่งเดียวได้สำเร็จ ปัจจุบันมีการค้นพบที่ตั้งของสุสานแล้วแต่ยังไม่มีการเปิดสุสาน คงอยู่ในระหว่างการศึกษากถึงวิธีการป้องกันการเสื่อม สภาพของวัตถุโบราณที่อาจเสียหายเมื่อถูกอากาศภายนอก



กลางวัน

๑๑ บริการอาหารกลางวัน

บริษัท หิมาลัยนทราเวล จำกัด  
Himalayan Travel Co.,Ltd

222/36 ต.เพชรเกษม เอเซียเพลสโฮมออฟฟิศ ซ. เพชรเกษม 42 แยก 1 แขวงบวรจาก เขตภาษีเจริญ ททท. 10160  
222/36 Asia Place Home office Phetkasem 42, Soi Phetkasem 42 Yak 1, Bangchak, Pasicharoen ,Bangkok 10160 (THAILAND)

02-045-0555, 081-733-5359, 082-256-9541

LINE 0837146333

f Himalayan Travel

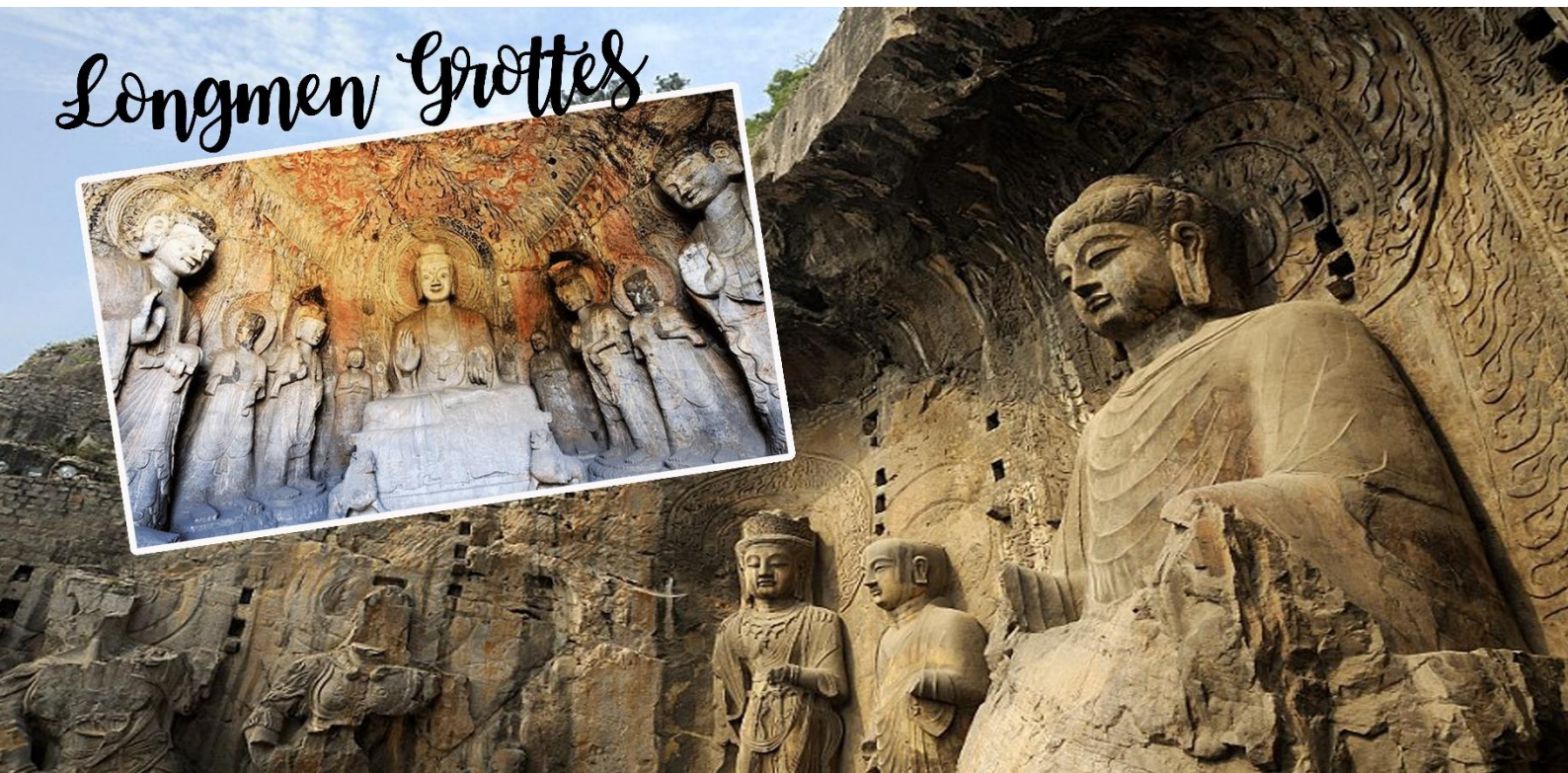
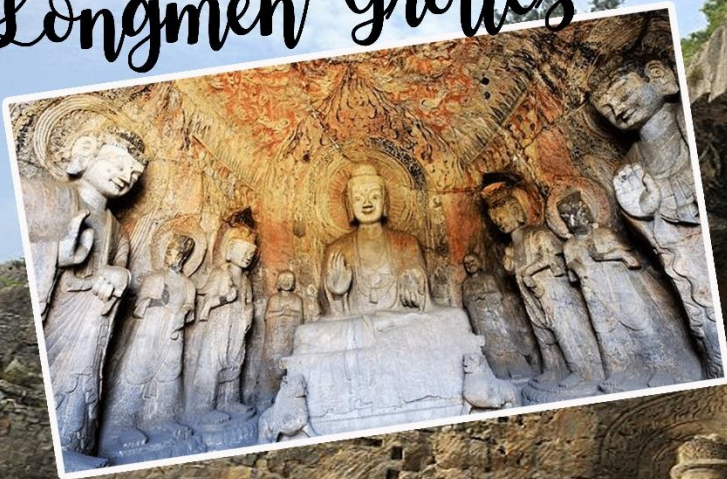
WWW.himalayanbkk.com

หลังอาหาร นำท่านเข้าสู่ **สถานีรถไฟความเร็วสูง** เพื่อโดยสารรถไฟความเร็วสูงหัวจรวด **G-848 : 14.01-15.23 น.** เข้าสู่ **เมืองลั่วหยาง** ตั้งอยู่บนฝั่งแม่น้ำเหลืองตอนปลายของที่ราบจีนเหนือเป็นเมืองเก่าแก่ตั้งแต่สมัยราชวงศ์ซ่ง มีพื้นที่สีเขียวและสวนสาธารณะต่างๆ เป็นจำนวนมาก เขตเมืองเก่ามีถนนสายเล็กสายน้อยและร่องรอยกำแพงเมืองโบราณที่น่าสนใจ ปัจจุบัน เจิ้งโจว นับเป็นเมืองอุตสาหกรรมแห่งใหม่ของจีนมีประชากรประมาณ 1 ล้านคน



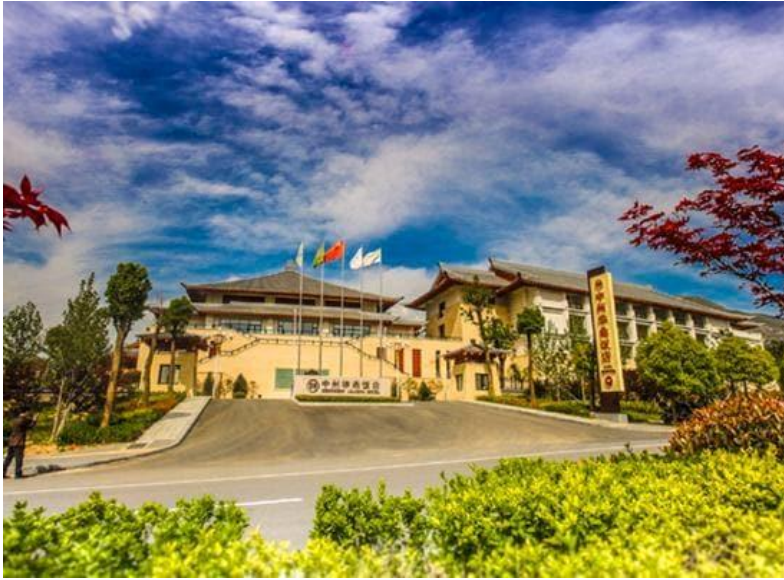
นำท่านชม **ถ้ำหินหลงเหมิน (หลงเหมินสี่อู)** หรือ ถ้ำประตูมังกร (รวมถ้ำรถเล็ก) หมู่ถ้ำพันพระที่ตั้งอยู่ริมฝั่งน้ำอีเจียง เป็นพุทธสถานเก่าแก่ที่สำคัญและน่าตื่นตาตื่นใจที่สุดแห่งหนึ่งของจีน สร้างราวปี พ.ศ. 1038 ในสมัยเว่ยเหนือและสร้างเพิ่มเติมเรื่อยมาจนถึงสมัยราชวงศ์ถัง โดยการเจาะหน้าผาหินให้เป็นถ้ำหรืออุโมงค์เข้าไป แล้วสลักเสลาเป็นรูปพระพุทธรูป พระโพธิสัตว์ เทวดา นางฟ้า ทวารบาล รวมถึงการเขียนภาพจิตรกรรมลงบนผนังถ้ำ สร้างโดยการอุปถัมภ์ของชนชั้นสูงในสมัยนั้นๆ บูเช็กเทียนสมัยเป็นฮ่องเฮาเคยพระราชทานพระราชทรัพย์ส่วนพระองค์เป็นจำนวนมาก เพื่อบูรณะถ้ำหินหลงเหมินแห่งนี้ การสร้างถ้ำพระพุทธรูปแห่งนี้ที่ได้รับอิทธิพลมาจากอินเดียและเอเชียกลาง **ปัจจุบันยูเนสโก้ประกาศให้หลงเหมินเป็นมรดกโลกทางวัฒนธรรมในปี ค.ศ. 2000**

## Longmen Grottes



คำ รับประทานอาหารค่ำ ณ ภัตตาคาร

ที่พัก LEADING ZHONG ZHOU HOTEL (DENG FENG) หรือเทียบเท่า 4-5 ดาว



วันที่-3

วันเสาร์ 12 เมษายน 2568

วัดเส้าหลิน – ป่าเจดีย์ – โชว์กังฟู – สวนดอกโบตั๋น  
 เมืองยุนเฉิง

B

L

D

เช้า

๑๗ บริการอาหารเช้า ณ โรงแรม

นำท่านชม **วัดเส้าหลิน (รวมแบดเตอร์รี่)** ซึ่งก่อตั้งโดยภิกษุชาวอินเดียนามว่า “พระโพธิธรรม” ซึ่งเป็นผู้นำพุทธศาสนานิกายเซน เข้ามาเผยแผ่พระศาสนาเมื่อราวปี พ.ศ. 1070 โดยเน้นการฝึก ญาณสมาธิเพื่อให้เข้าถึงสัจธรรม ต่อมาอารามแห่งนี้กลายเป็นศูนย์กลางของการฝึกฝนศิลปะการ ป้องกันตัวที่รู้จักกันดีในนาม กังฟู นำชมสิ่งสำคัญในวัดเส้าหลินอันได้แก่ **วิหารสหัสพุทธ** สถานที่ ประดิษฐานประติมากรรมรูปพระพุทธเจ้าในอดีต ปัจจุบัน และอนาคต รวม 1,000 องค์ ชม **ป่าเจดีย์ หรือ ถ้ำหลิน** ที่มีหมู่เจดีย์กว่า 200 องค์ ซึ่งเป็นสถานที่บรรจุอัฐิของอดีตเจ้าอาวาสของวัดเส้าหลิน จากนั้นชม **การแสดงกังฟู** ที่มีการสืบทอดเป็นบทเรียนและมีการจัดแสดงให้นักท่องเที่ยวได้ชม ที่ โรงเรียน ฝึกกังฟูในบริเวณใกล้เคียงวัดเส้าหลิน

Shaolin Monastery



กลางวัน

รับประทานอาหารกลางวัน ณ ภัตตาคาร

นำท่านชม **เทศกาลดอกโบตั๋นแห่งเมืองลั่วหยาง** ซึ่งเป็นเทศกาลใหญ่ประจำปีช่วงเดือนเมษายน - ต้นเดือน พฤษภาคม ของทุกปี นักท่องเที่ยวที่ชื่นชอบการชมสวนและ ดอกไม้จากทั่วโลกต่างเฝ้ารอเวลาที่จะได้ไปสัมผัสความงดงามของดอกโบตั๋น ดอกเล็ก ดอกน้อยหลากสีสันสวยงาม ทั้งชมพู,แดง, ขาว,บานเย็น เหลือง และม่วง ที่บานสะพรั่งตามสวนต่างๆทั่วเมืองลั่วหยาง ..... อีสาระให้ท่านได้เพลิดเพลินและถ่ายภาพดอกโบตั๋น

## Peony Festival

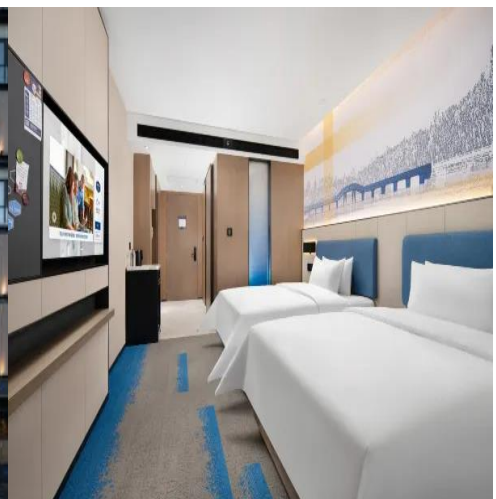


ค่ำ

สมควรแก่เวลานำท่านเดินทางไป **เมืองยุนเจิง**

รับประทานอาหารค่ำ ณ ภัตตาคาร

ที่พัก **HAMPTON BY HILTON YUNCHENG** หรือเทียบเท่า 4 ดาว



บริษัท หิมาลายัน ทราเวล จำกัด  
Himalayan Travel Co.,Ltd

222/36 ถนนเพชรเกษม เอเซียเพลสโฮมออฟฟิศ ซ. เพชรเกษม 42 แยก 1 แขวงบางจาก เขตภาษีเจริญ กทม. 10160

222/36 Asia Place Home office Phetkasem 42, Soi Phetkasem 42 Yak 1, Bangchak, Pasicharoen ,Bangkok 10160 (THAILAND)

02-045-0555, 081-733-5359, 082-256-9541

LINE 0837146333

f Himalayan Travel

WWW.himalayanbkk.com

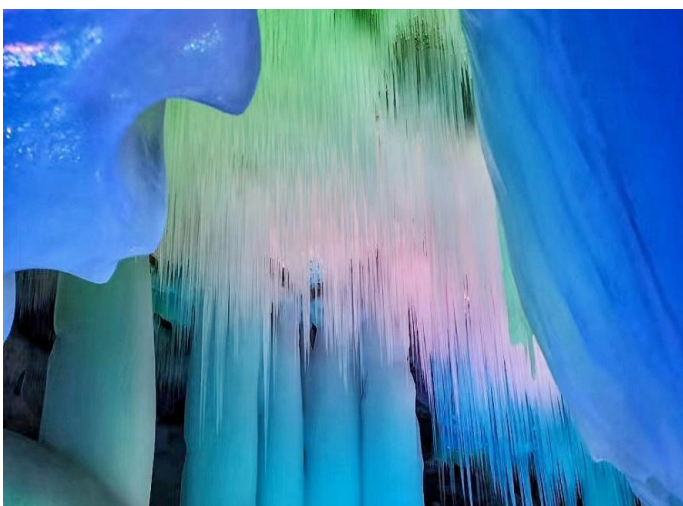
<b>วันที่-4</b>	<b>วันอาทิตย์ 13 เมษายน 2568</b> <b>อุทยานวานเซียนซาน – ถ้ำน้ำแข็ง – หมู่บ้านโบราณถ้ำเอ๋อโป่</b> <b>พร้อมชมการแสดงพื้นเมือง</b>	<b>B</b>	<b>L</b>	<b>D</b>
-----------------	---	----------	----------	----------

**เช้า**      **๑๒ บริการอาหารเช้า ณ โรงแรม**

นำท่านเดินทางสู่ **อุทยานทิวทัศน์ วานเซียนซาน 万仙山 ( Wanxianshan Scenic Area)** (รวมรถแบตเตอร์รี่) ตั้งอยู่ในบริเวณที่ไม่ไกลจากตัวเมืองฮุยเซียน 辉县市 ห่างจากเมืองเจิ้งโจว ประมาณ 150 กม.ห่างจากเมืองซินเซียง (新乡) ประมาณ 70 กม.มีพื้นที่ทั้งหมด 64 ตารางกิโลเมตร (ใช้เวลาเดินทางประมาณ 2 ชั่วโมง 30 นาที) พื้นที่ภูเขาที่ยังคงรักษาเป็นป่าธรรมชาติดั้งเดิม ในปี ค.ศ. 1990 ได้ถูกระบุไว้เป็น "พื้นที่ที่สวยงามของจังหวัด" ในปี 2003 ได้ผ่านการทบทวนเพื่อเป็นอุทยานธรณีวิทยาของจังหวัด ในปี 2005 ได้รับการประเมินว่าเป็นอุทยานทางธรณีวิทยาแห่งชาติสถานที่ท่องเที่ยวระดับ AAAA เป็นแหล่งท่องเที่ยวที่มีชื่อเสียง ภาพยนตร์และโทรทัศน์ได้มาถ่ายทำทิวทัศน์ของหมู่บ้านที่นี่ มากมาย



นำท่านชม **ถ้ำน้ำแข็งหยุนชิวซาน** สถานที่ท่องเที่ยวระดับ 5A หนึ่งในแหล่งกำเนิดของอารยธรรมเกษตรกรรมของจีน ถ้ำน้ำแข็งหมื่นปี สิ่งมหัศจรรย์ของโลกตั้งอยู่ในหมู่บ้านซุนจิงวา มณฑลซานซี เป็นเส้นทางท่องเที่ยวพิเศษ สูงจากระดับน้ำทะเล 2,300 เมตร ถ้ำแห่งนี้ก่อตัวขึ้นในช่วงยุคน้ำแข็ง Cenozonic Quaternary เมื่อประมาณ 3 ล้านปีก่อน จึงเรียกว่าถ้ำน้ำแข็งหมื่นปี



**กลางวัน**      **รับประทานอาหารกลางวัน ณ ภัตตาคาร**

**บ่าย**      นำท่านชม **หมู่บ้านถ้ำเอ๋อโป** หมู่บ้านที่มรดกประวัติศาสตร์ที่นี้ย้อนกลับไปเมื่อกว่า 1,500 ปี ก่อน อยู่ในภูเขาหยุนชิว และเป็นหนึ่งในแหล่งกำเนิดของวัฒนธรรมจีนดั้งเดิม รูปแบบสถาปัตยกรรมของหมู่บ้านโบราณมีเอกลักษณ์เฉพาะตัว โดยยังคงรักษารูปแบบโบราณเอาไว้ บ้านพื้นเมืองของที่นี่สร้างอยู่บนภูเขาและซ้อนกันเป็นชั้นๆ หินและกระเบื้องทุก ก้อน บอกเล่าเรื่องราวในช่วงหลายปีที่ผ่านมาและมีความเป็นมาทางประวัติศาสตร์ที่แข็งแกร่ง **พร้อมชมการ แสดงพื้นเมือง**

**ค่ำ**      **รับประทานอาหารค่ำ ณ ภัตตาคาร**

**ที่พัก NOVOTEL YUN QIUSHAN หรือเทียบเท่า 4-5 ดาว**



<b>วันที่-5</b>	<b>วันจันทร์ 14 เมษายน 2568</b>	<b>B</b>	<b>L</b>	<b>D</b>
	<b>น้ำตกหู่โจว – บ้านประธานเหมา – ซ้อมปิ้งถนนคนเดิน</b>			

**เช้า**      **บริการอาหารเช้า ณ โรงแรม**  
 นำท่านชม **มหัศจรรย์น้ำตกตกหู่โจว Hukou Waterfall** สะดือแม่น้ำเหลือง ที่มาตุธารอันยิ่งใหญ่ไหลลงสู่ชั้น สายนี้ได้ยุบตัวลงกลางสายน้ำลึกกว่า 30-50 ม. ก่อให้เกิดเสียงดังกัมปนาท และ ละอองน้ำสาดกระเซ็นแผ่กว้างไกลโดยเฉพาในเดือนกันยายน เป็นช่วงต้นฤดูใบไม้ร่วง มวลน้ำยังมีจำนวนมาก ทำให้สายน้ำนี้ดูยิ่งใหญ่ น่าเกรงขามเป็นอย่างยิ่ง นับเป็นหนึ่งในทัศนียภาพมหัศจรรย์ของลูกหลานมังกรและหวงเหอโดยแท้จริง



สมควรแก่เวลา นำท่าน เข้าชม **บ้านประธานเหมาเจอตุง** ถ้าหลบซ่อนตัวท่านเหมาเจอตุง และศูนย์ปฏิบัติการพรรคคอมมิวนิสต์ เมืองเหียนอัน นักปฏิวัติเก่าเช่น Central Party และประธานเหมาอาศัยอยู่ที่นี้และต่อสู้กับสืบสามฤดูใบไม้ผลิและฤดูใบไม้ร่วง นำสงครามต่อต้านญี่ปุ่นและสงครามปลดปล่อย และปลูกฝังจิตวิญญาณของหยานอัน เป็นฐานการศึกษาสามฐานของความรักชาติ ประเพณีการปฏิวัติและจิตวิญญาณของหยานอัน หยานอันเป็นสถานที่เกิดของ "การเคลื่อนไหวคู" เมืองท่องเที่ยวที่ยอดเยี่ยมของจีนและมีชื่อเสียงของ"พิพิธภัณฑ์ปฏิวัติจีน" มีโบราณวัตถุต่างๆ ในพื้นที่ 855 แห่ง ซึ่งมีโบราณสถานปฏิวัติ 445 แห่ง



**บ่าย** อิสระท่านช้อปปิ้ง นำท่านเดินเล่นและเลือกซื้ออาหารท้องถิ่นที่ **ถนนคนเดินเมืองเหียนอัน** ที่มีแพะย่าง เนื้อย่าง ก๋วยเตี๋ยวเนื้อ เปิดย่าง ไก่อบ ฯลฯ ที่เป็นสูตรของท้องถิ่น



คำ รับประทานอาหารค่ำ ณ ภัตตาคาร

ที่พัก MERCURE YAN AN หรือเทียบเท่า 4-5 ดาว



วันที่-6

วันอังคาร 15 เมษายน 2568

B

L

D

แกรนด์แคนยอนยูฉ่าโกว (รถเบตเตอร์รี่) – ซื่อาน – ตลาดมุสลิม

เช้า

๑๐ บริการอาหารเช้า ณ โรงแรม

นำท่านเดินทางไปยัง **แกรนด์แคนยอนยูฉ่าโกว Yucha Grand Canyon** ซึ่งได้รับการยกย่องว่าเป็น "รอยแตกตามธรรมชาติที่มหัศจรรย์ของที่ราบสูง Loess เป็น Antelope Canyon ในสหรัฐอเมริกา เวอร์ชันจีน. มีหุบเขาขนาดเล็กสี่แห่ง ได้แก่ Longbagou Canyon, Huabaogou Canyon, Nanhegou Canyon (หรือที่เรียกว่า Mudangou) และ Huashugou Canyon หุบเขาแต่ละแห่งมีลักษณะเฉพาะของตัวเอง สิ่งที่คุณสามารถพบได้ที่นี่คือโลกมหัศจรรย์ที่แกะสลักด้วยลม น้ำ และเวลานับล้านปี ผนังของเขาไม่เท่ากันสวยงามและเรียบ ทุกอย่างดูเรียบง่าย กลมกลืน และเป็นธรรมชาติ แกรนด์แคนยอนเกิดขึ้นได้อย่างไร? จากการวิจัยทางวิทยาศาสตร์เมื่อประมาณ 10 ล้านปีก่อน มีแผ่นดินไหวรุนแรงเกิดขึ้นบนที่ราบสูง Loess หลังจากเกิดแผ่นดินไหวก็เกิดรอยแยกขนาดมหึมาขึ้นพื้นผิวของรอยแตกจึงถูกน้ำ ลม และแสงแดดกัดเซาะจนเกิดพื้นผิวและรูปร่างต่างๆ การเดินในหุบเขาให้ความรู้สึกเหมือนคลีนทะเลพัดผ่านคุณ บางครั้งแสงแดดส่องลงมายังหุบเขา

**ข้อแนะนำในการเยี่ยมชม :**

- 1) ในหุบเขากว้าง สามารถเดินเคียงข้างกันได้หลายคน ในขณะที่ในหุบเขาแคบ ๆ สามารถเดินผ่านได้เพียงคนเดียวเท่านั้น หากต้องการเดินผ่านที่แคบและมีดอย่างปลอดภัย คุณสามารถพกขาตั้งกล้องและเลนส์มุมกว้างพิเศษได้
- 2) โปรดทราบว่าไม่ปลอดภัยที่จะเยี่ยมชมหุบเขาในช่วงวันที่ฝนตก เนื่องจากอาจมีน้ำไหลเชี่ยว ฤดูฝนทางตะวันตกเฉียงเหนือคือเดือนมิถุนายน กรกฎาคม และสิงหาคม ดังนั้นควรดูพยากรณ์อากาศก่อนเดินทาง

บริษัท หิมาลัยนทราเวล จำกัด  
Himalayan Travel Co.,Ltd

222/36 ถนนเพชรเกษม เอเซียเพลสโฮมออฟฟิศ ซ. เพชรเกษม 42 แยก 1 แขวงบางจาก เขตภาษีเจริญ กทม. 10160  
222/36 Asia Place Home office Phetkasem 42, Soi Phetkasem 42 Yak 1, Bangchak, Pasicharoen, Bangkok 10160 (THAILAND)



02-045-0555, 081-733-5359, 082-256-9541



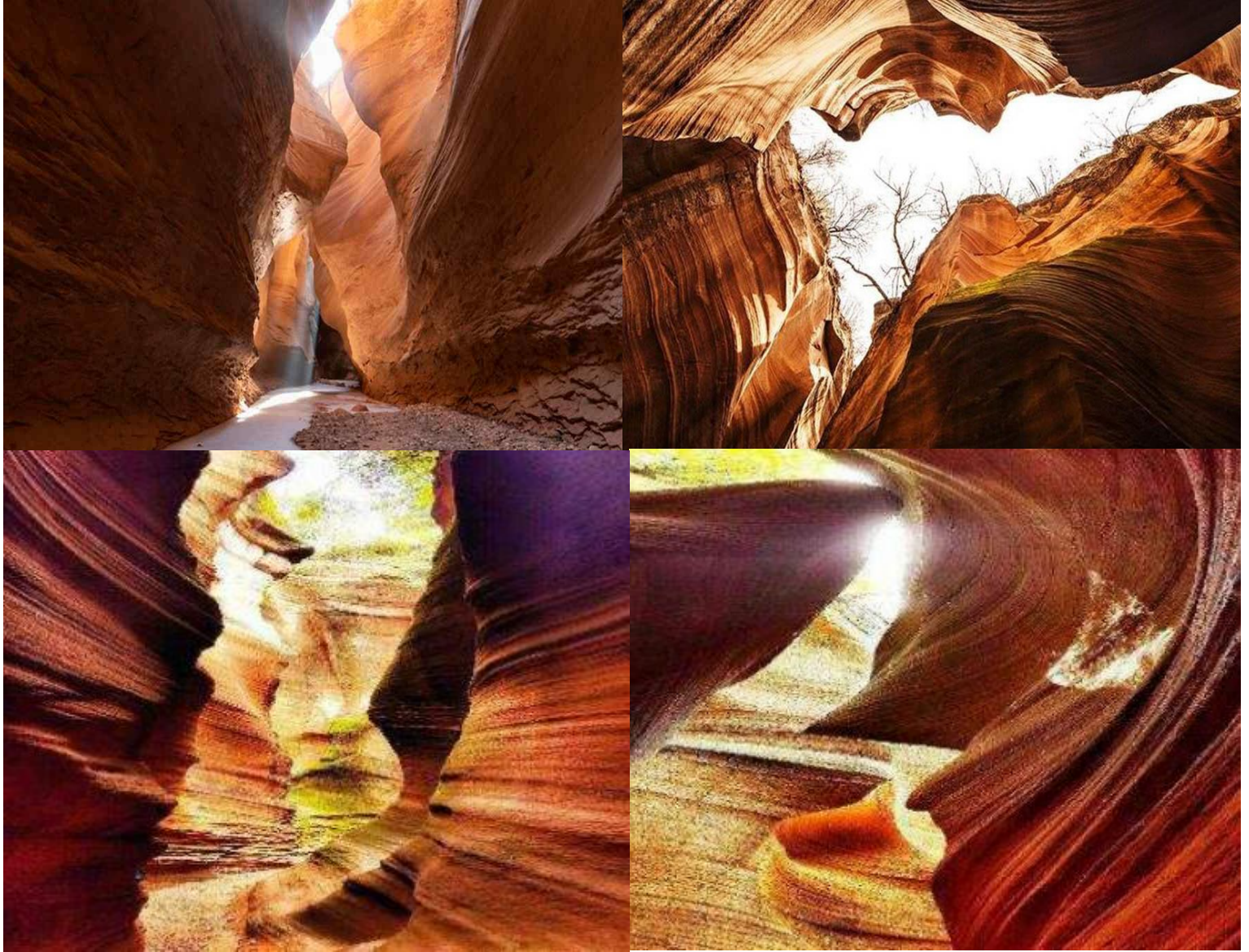
0837146333



Himalayan Travel



WWW.himalayanbkk.com



กลางวัน

รับประทานอาหารกลางวัน ณ ภัตตาคาร

นำท่านเดินทางสู่ **เมืองซีอาน** ใช้เวลาเดินทางประมาณ 3 ชั่วโมง

ค่ำ

รับประทานอาหารค่ำ ณ ภัตตาคาร

นำท่านอิสระช้อปปิ้งที่ **ตลาดอิสลาม (ถนนมุสลิม)** เลือกซื้อ ของฝากพื้นเมือง หรือ ของที่ระลึก

**ที่พัก DELTA BY MARRIOTT XIAN หรือเทียบเท่า 4-5 ดาว**





### อัตราค่าบริการนี้รวม

- 1.ค่าตัวเครื่องบินชั้นประหยัด+ค่าภาษีสนามบิน
- 2.ค่าโรงแรมที่พักตามที่ระบุไว้ในรายการ 2-3 ท่านต่อห้อง
- 3.ค่ารถ ค่าเข้าชมสถานที่ต่างๆ ตามที่ระบุไว้ในรายการ, เครื่องดื่ม + ค่าอาหาร

### 4. ค่าประกันภัยการเดินทางอุบัติเหตุและสุขภาพแบบบุคคล (Asia Plus Basic )

- วงเงินคุ้มครอง 1,000,000 บาท /คน
- ค่ารักษาพยาบาลในต่างประเทศวงเงิน 2,000,000 บาท
- ค่ารักษาพยาบาลต่อเนื่องในประเทศไทย 50,000 บาท
- ค่ารักษาพยาบาลครั้งแรกในประเทศไทย 100,000 บาท

\*\*\*\*กรณีการรักษาพยาบาลต่อเนื่องในประเทศไทยผู้เอาประกันภัยต้องขอรับการรักษายาบาลในประเทศไทยภายใน 24 ชั่วโมงนับจากวันที่เดินทางกลับถึงประเทศไทย และ รับการรักษาต่อเนื่องไม่เกิน 7 วันนับจากวันที่ได้รับการรักษาครั้งแรกในประเทศไทย

\*\*\*\*กรณีที่ผู้เอาประกันภัยได้รับการรักษาพยาบาลที่ต่างประเทศผู้เอาประกันมีกำหนดเวลา 7 วันนับจากวันที่เดินทางกลับถึงประเทศไทยที่จะรับการักษาต่อเนื่องในประเทศไทย

หมายเหตุ : คุ้มครองผู้เอาประกันภัยอายุสูงกว่า 75-85 ปี จ่ายเบี้ย 50 % ของจำนวนเงินเอาประกันภัย วงเงินคุ้มครองอาหารเป็นพืช (โดยแพทย์จะต้องระบุใบรับรองแพทย์ว่า อาหารเป็นพืชเท่านั้น) แต่ทั้งนี้ย่อมอยู่ในข้อจำกัดที่มีการตกลงไว้กับบริษัทประกันชีวิต

### อัตราค่าบริการนี้ไม่รวม

- 1.ค่าทำหนังสือเดินทางคนไทย
- 2.กระเป๋าเดินทางในกรณีที่น่าหนักเกินกว่าที่สายการบินกำหนด ค่าน้ำหนักที่สายการบินกำหนด 20 กิโลกรัม
- 3.ค่าทำใบอนุญาตที่กลับเข้าประเทศของคนต่างชาติหรือคนต่างด้าว
- 4.ค่าใช้จ่ายส่วนตัวนอกเหนือจากรายการ เช่น ค่าเครื่องดื่มค่าอาหารที่สั่งเพิ่มเองในแต่ละมื้อ **นอกเหนือจากรายการ**
- 5.ค่าโทรศัพท์ค่าซักรีด ค่าทิปเด็กยกกระเป๋า ฯลฯ
- 6.ค่าภาษีมูลค่าเพิ่ม 7% (กรณีต้องการใบกำกับภาษีและค่าภาษีบริการหัก ณ ที่จ่าย 3%)

### 7.ค่าทิปไกด์ท้องถิ่น+คนขับรถ 1, 500 บาท/ท่าน ตลอดทริปการเดินทาง

### 8.ค่าทิปหัวหน้าทัวร์ขึ้นอยู่กับความพึงพอใจของท่าน

**บริษัทฯ ขอสงวนสิทธิ์ไม่รับผิดชอบหรือคืนค่าบริการ ใดๆ กรณี ดังต่อไปนี้ (รวมค่ายื่นวีซ่า):-**

- ◎กรณีที่ท่านสมัครใจยกเลิกใช้บริการบางรายการ เช่น ไม่เที่ยวบางรายการทานอาหารบางมื้อ ฯลฯ ไม่ ,
- ◎กรณีที่ผู้เดินทางถูกเจ้าหน้าที่กองตรวจคนเข้าเมืองปฏิเสธการเข้าเอกสารการเดินทางไม่ถูกต้องหรือ ถูกปฏิเสธ ,ออกประเทศ เนื่องจากมีสิ่งผิดกฎหมายในกรณีอื่นๆ
- ◎กรณีที่ทรัพย์สินมีค่าต่างๆเกิดการสูญหาย อันเนื่องจากถูกโจรกรรม หรือ เพราะความประมาททั้งอุบัติเหตุที่เกิดจากความประมาทของนักท่องเที่ยว ,

### Note: เงื่อนไขฟรีวีซ่าจีน-ไทย

- 1.เริ่ม 1 มีนาคม 2567 (ยกเว้นการตรวจลงตราสำหรับผู้ถือหนังสือเดินทางธรรมดาของไทย และผู้ถือหนังสือเดินทางกึ่งราชการและหนังสือเดินทางธรรมดาของจีน ในการเดินทาง เข้า-ออก หรือผ่านแดนของทั้ง 2 ฝ่าย
- 2.ไป 1 ครั้งอยู่ได้ไม่เกิน 30 วัน
- 3.ไปเงินมากกว่า 1 ครั้ง ในระยะเวลา 180 วัน อยู่รวมได้ไม่เกิน 90 วัน (ยกเว้นกรณีการพำนัก การทำงาน การศึกษา กิจกรรมอื่น ๆ ที่จำเป็นต้องได้รับการอนุญาตล่วงหน้าจากหน่วยงานที่รับผิดชอบของอีกฝ่ายหนึ่ง)
- 4.สำหรับผู้ถือพาสปอร์ตไทยธรรมดา (ปกแดงเลือดหมู)

### การยกเลิก และการเปลี่ยนแปลง

การยกเลิก

- 1.1 หากมีการชำระมัดจำทัวร์และต้องการยกเลิกไม่ว่ากรณีใดๆก็ตามต้องชำระค่าบริการ ท่านละ 2,000 บาท
- 1.2 ยกเลิก 30-45 วัน ก่อนการเดินทาง+ค่าวีซ่า (ถ้ามี) ต้องชำระ ท่านละ 5,000 บาท
- 1.3 ยกเลิก 15 - 29 วัน ก่อนการเดินทาง ต้องชำระ 50% ของราคาทัวร์+ค่าวีซ่า (ถ้ามี)
- 1.4 ยกเลิกน้อยกว่า 1 - 14 วัน ก่อนการเดินทาง ต้องชำระ 100% ของราคาทัวร์

### ยกเลิกช่วงเทศกาล

- ยกเลิกก่อนการเดินทาง **สงกรานต์-ปีใหม่ 60 วัน** ต้องชำระท่านละ 10,000 บาท
- ยกเลิกก่อนการเดินทาง **สงกรานต์-ปีใหม่ 50 วัน** ต้องชำระท่านละ 20,000+ค่าวีซ่า (ถ้ามี)
- ยกเลิกก่อนการเดินทาง **สงกรานต์-ปีใหม่ 40 วัน** 01-29 วัน ชำระ 100% ของราคาทัวร์

**บริษัท หิมาลัยน ทราเวล จำกัด**  
Himalayan Travel Co.,Ltd

222/36 ถนนเพชรเกษม เอเซียเพลสโฮมออฟฟิศ ซ. เพชรเกษม 42 แขวงบางจาก เขตภาษีเจริญ กทม. 10160

222/36 Asia Place Home office Phetkasem 42, Soi Phetkasem 42 Yak 1, Bangchak, Pasicharoen ,Bangkok 10160 (THAILAND)

02-045-0555,081-733-5359,082-256-9541 LINE 0837146333 f Himalayan Travel WWW.himalayanbkk.com

**หลังจากการจองทัวร์และชำระเงินมัดจำแล้ว ทางบริษัทฯ ถือว่าท่านได้ยอมรับในข้อตกลงและเงื่อนไข ที่บริษัทฯ ได้  
ระบุไว้ข้างต้นทุกประการ**

**เงื่อนไขการเดินทาง**

- 1.บริษัทฯ มีสิทธิ์ที่จะเปลี่ยนแปลงรายละเอียดบางประการในทัวร์นี้ เมื่อเกิดเหตุสุดวิสัยจนไม่อาจแก้ไขได้
- 2.บริษัทฯ ไม่รับผิดชอบค่าเสียหายในเหตุการณ์ที่เกิดจากสายการบิน ภัยธรรมชาติ และอื่นๆที่อยู่นอกเหนือการควบคุมของทางบริษัทฯ หรือค่าใช้จ่ายเพิ่มเติมที่เกิดขึ้นทางตรงหรือทางอ้อม เช่น การเจ็บป่วย, การถูกทำร้าย, การสูญหาย, ความล่าช้า หรือจากอุบัติเหตุต่างๆ
- 3.หากท่านยกเลิกก่อนรายการท่องเที่ยวจะสิ้นสุดลง ทางบริษัทฯ จะถือว่าท่านสละสิทธิ์และจะไม่รับผิดชอบค่าบริการที่ท่านได้ชำระไว้แล้วไม่ว่ากรณีใดๆ ทั้งสิ้น
- 4.บริษัทฯ จะไม่รับผิดชอบต่อการห้ามออกนอกประเทศ หรือ ห้ามเข้าประเทศ อันเนื่องมาจากมีสิ่งผิดกฎหมาย หรือเอกสารเดินทางไม่ถูกต้อง หรือ การถูกปฏิเสธในกรณีอื่นๆ
- 5.รายการนี้เป็นเพียงข้อเสนอที่ขอได้รับการยืนยันจากบริษัทฯ อีกครั้งหนึ่ง หลังจากได้สำรองที่นั่งบนเครื่องบิน และโรงแรมที่พักในต่างประเทศเป็นที่เรียบร้อยแล้ว แต่อย่างไรก็ตามรายการนี้อาจเปลี่ยนแปลงได้ตามความเหมาะสม
- 5.ราคาขึ้นคิดตามราคาตั๋วเครื่องบินในปัจจุบัน หากราคาตั๋วเครื่องบินปรับสูงขึ้น บริษัทฯ สงวนสิทธิ์ที่จะปรับราคาตั๋วเครื่องบินตามสถานการณ์ดังกล่าว
- 6.กรณีเกิดความผิดพลาดจากตัวแทน หรือ หน่วยงานที่เกี่ยวข้อง จนมีการยกเลิก ล่าช้า เปลี่ยนแปลง การบริการจากสายการบินบริษัทฯ ขนส่ง หรือ หน่วยงานที่ให้บริการ บริษัทฯจะดำเนินการโดยสุดความสามารถที่จะจัดบริการทัวร์อื่นทดแทนให้ แต่จะไม่คืนเงินให้สำหรับค่าบริการนั้นๆ
- 7.มัดคฤเทศก์ พนักงาน และตัวแทนของบริษัทฯ ไม่มีสิทธิ์ในการให้คำสัญญาใดๆ ทั้งสิ้นแทนบริษัทฯ นอกจากนี้เอกสารลงนามโดยผู้มีอำนาจของบริษัทฯ กากับเท่านั้น
- 8.หากไม่สามารถไปเที่ยวในสถานที่ที่ระบุในโปรแกรมได้ อันเนื่องมาจากธรรมชาติ ความล่าช้า และความผิดพลาดจากทางสายการบิน จะไม่มีการคืนเงินใดๆทั้งสิ้น แต่ทั้งนี้ทางบริษัทฯจะจัดหาสถานที่อื่นๆมาให้ โดยขอสงวนสิทธิ์การเจ้าหน้าที่โดยไม่แจ้งให้ทราบล่วงหน้า
- 9.เมื่อท่านออกเดินทางไปกับคณะแล้ว ท่านงดการใช้บริการรายการใดรายการหนึ่ง หรือไม่เดินทางพร้อมคณะถือว่าท่านสละสิทธิ์ ไม่อาจเรียกร้องค่าบริการ และเงินมัดจำคืน ไม่ว่ากรณีใดๆ ทั้งสิ้น
- 10.ในกรณีที่ลูกค้าต้องออกตัวโดยสารภายในประเทศ กรุณาติดต่อเจ้าหน้าที่ของบริษัทฯ ก่อนทุกครั้ง มิเช่นนั้นทางบริษัทฯ จะไม่รับผิดชอบค่าใช้จ่ายใดๆ ทั้งสิ้น
- 11.กรณียื่นวีซ่าแล้วไม่ได้รับการอนุมัติวีซ่าจากทางสถานทูต (วีซ่าไม่ผ่าน) และท่านได้ชำระค่าทัวร์หรือมัดจำมาแล้ว ทางบริษัทฯ คืนค่าทัวร์หรือมัดจำให้ แต่ทางบริษัทฯขอสงวนสิทธิ์ในการหักค่าบริการยื่นวีซ่า, ค่าวีซ่า และค่าใช้จ่ายบางส่วนที่เกิดขึ้นจริงเป็นกรณีไป (อาทิ กรณีออกตั๋วเครื่องบินไปแล้ว หรือได้ชำระค่าบริการในส่วนของโรงแรมนอกเช่น โรงแรม ฯลฯ ไปแล้ว) ทางบริษัทฯขอสงวนสิทธิ์ในการหักเก็บค่าใช้จ่ายจริงที่เกิดขึ้นแล้วกับท่านเป็นกรณีไป
- 12.กรณีวีซ่าผ่านแล้ว แจ้งยกเลิกก่อนหรือหลังออกตัวโดยสาร บริษัทฯ ขอสงวนสิทธิ์ในการ ไม่คืนค่าทัวร์ทั้งหมด
- 13.กรณีวีซ่าผ่านแล้ว แต่กรุ๊ปออกเดินทางไม่ได้ เนื่องจากผู้เดินทางท่านอื่นในกลุ่มโดนปฏิเสธวีซ่า หรือไม่ว่าด้วยสาเหตุใดๆก็ตาม ทางบริษัทฯขอสงวนสิทธิ์ในการหักเก็บค่าใช้จ่ายจริงที่เกิดขึ้นแล้วกับท่านเป็นกรณีไป
- 14.กรณีผู้เดินทางไม่สามารถเข้า-ออกเมืองได้ เนื่องจากเอกสารปลอมหรือการห้ามของเจ้าหน้าที่ไม่ว่าเหตุผลใดๆ ก็ตามทางบริษัทฯขอสงวนสิทธิ์ในการ ไม่คืนค่าทัวร์ทั้งหมด
- 15.ทางบริษัทฯขอสงวนสิทธิ์ราคาขึ้นเฉพาะนักท่องเที่ยวชาวไทยและท่องเที่ยวเป็นหมู่คณะแบบ Join Tour เท่านั้น กรณีต้องการตัดกรุ๊ปเหมาโปรดสอบถามทางบริษัทอีกครั้ง **หากเป็นนักท่องเที่ยวต่างชาติ หรือ พระสงฆ์ โปรดสอบถามทางบริษัทอีกครั้ง**
- 16.ในกรณีที่ลูกค้าต้องออกตัวโดยสารภายในประเทศกรุณาติดต่อเจ้าหน้าที่ของบริษัทฯก่อนทุกครั้งมิเช่นนั้นทางบริษัทฯจะไม่รับผิดชอบค่าใช้จ่ายใดๆทั้งสิ้น
- 17.หากมีการยกเลิกการจองทัวร์หลังได้ทำการยื่นวีซ่าเรียบร้อยแล้วบริษัทขอสงวนสิทธิ์ในการนำเล่มพาสปอร์ตไปยกเลิกวีซ่าในทุกกรณีไม่ว่าค่าใช้จ่ายในการยื่นวีซ่าจะรวมหรือแยกจากรายการทัวร์ก็ตาม

**หมายเหตุ**

- 1.เนื่องจากรายการทัวร์นี้เป็นไฟล์บินที่ออกกับสายการบิน ดังนั้นเมื่อออกตัวแล้วไม่สามารถคืนเงินได้
- 2.บริษัทฯขอสงวนสิทธิ์ที่จะลด หรือ เปลี่ยนแปลงรายการและเวลาบิน กรณีที่มีผู้ร่วมคณะไม่ถึง 15 ท่าน หรือเกิดเหตุสุดวิสัยจนแก้ไขไม่ได้
- 3.เนื่องจากสภาวะน้ำมันโลกอาจมีการปรับราคาสูงขึ้นซึ่งมีผลต่อราคาตัวและค่าน้ำมันเชื้อเพลิงของสายการบินที่จะปรับตามสภาวะโลก ทางบริษัทฯจึงขอสงวนสิทธิ์ทำการเรียกเก็บค่าทัวร์เพิ่มตามความเป็นจริง
- 4.บริษัทฯขอสงวนสิทธิ์ในการรับผิดชอบหรือชดเชยค่าเสียหายใดๆอันอยู่เหนือการควบคุมของทางบริษัทฯเช่นภัยธรรมชาติภัยพิบัติ ทางการเมือง การเจ็บป่วย, การถูกทำร้าย, การสูญหายทรัพย์สิน, ความล่าช้าสายการบิน หรือจากอุบัติเหตุต่างๆ

