

มีแล้ว ๓ ฤดูชม ↑

4วัน
3คืน

↑ **เสน่ห์เมืองแปดกสางธรรมชาติ**
ตองเฟิงทยูน-เมืองป่าไม้ทะเลสาบไท่ผิง-เขาส่งผิง-วัดทยวนทง

**ไม่ลงร้านเชิ้อปิ้ง
ฟรีวีซ่าคนไทย**

ช่วงเวลาพิเศษ
27-30 มิ.ย./10-13 ก.ค.
09-12 ส.ค./19-22 ก.ย.
10-13 ต.ค./14-17 พ.ย.
05-08, 19-22 ธ.ค. 68

**พิเศษ!! ชมโชว์หุ่นขี้ผึ้ง
สุกี้เห็ดจักรพรรดิ อาหารกวางตุ้ง**

วัดทยวนทง

SPECIAL

- โทด์จีนพูดไทยได้
- หิวหน้าทัวร์ไทยดูแลตลอดทริป
- พักโรงแรม 5 ดาว
- ประกันอุบัติเหตุส่วนบุคคล

29,900.-

บริษัท หิมาลายัน ทราเวล จำกัด
Himalayan Travel Co.,Ltd

222/36 ต.เพชรเกษม เอเซียเพลสโฮมออฟฟิศ ซ. เพชรเกษม 42 แขวงบางจาก เขตภาษีเจริญ กทม. 10160
222/36 Asia Place Home office Phetkasem 42, Soi Phetkasem 42 Yak 1, Bangchak, Pasicharoen ,Bangkok 10160 (THAILAND)

02-045-0555, 081-733-5359, 082-256-9541

LINE 0837146333

f Himalayan Travel

WWW.himalayanbkk.com

HIGHLIGHT



ตองเฟิงหยุน

โมริอ็อกโกเล็ก' ที่ออกแบบโดย Luo Xu

เซาจินตง

สถานที่ศักดิ์สิทธิ์ทางพุทธศาสนา
ที่ดังที่สุดในยูนนาน

วัดหยวนทง

วัดพระพุทธศาสนาที่ใหญ่ที่สุดในคุนหมิง

เมืองป่าไม้ทะเลสาบใต้ผิวน้ำ

"ลิตเติ้ลสวิตเซอร์แลนด์" แห่งยูนนาน

ขบวนประตูน้ำทองและขบวนประตูไม้หยก

รถไฟความเร็วสูง มีแล้ว - คุนหมิง

มีอายุร่วม 400 ปี

บริษัท หิมาลัยน ทราเวล จำกัด
Himalayan Travel Co.,Ltd

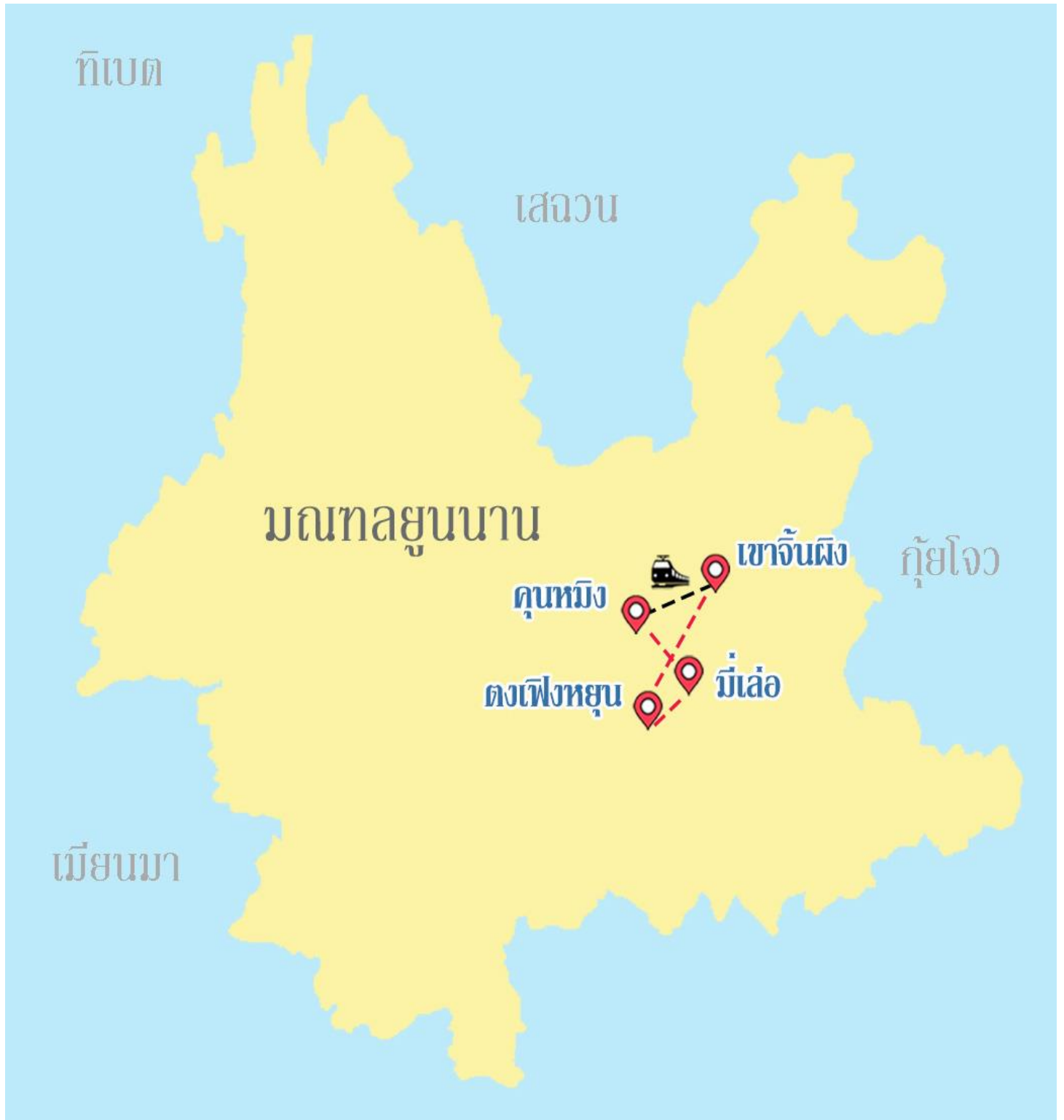
222/36 ต.เพชรเกษม เอเซียเพลสโฮมออฟฟิศ ซ. เพชรเกษม 42 แขวงบางจาก เขตภาษีเจริญ กทม. 10160
222/36 Asia Place Home office Phetkasem 42, Soi Phetkasem 42 Yak 1, Bangchak, Pasicharoen ,Bangkok 10160 (THAILAND)

02-045-0555, 081-733-5359, 082-256-9541

LINE 0837146333

f Himalayan Travel

WWW.himalayanbkk.com



เที่ยวเมืองเปลก ไกลหัวใจคุณที่สุด

มีเล่อ เมืองแห่งภูเขา และ ทะเลสาบ

“คุนหมิง” (Kunming) เป็นเมืองเอกของมณฑลยูนนาน โดยจะอยู่ทางภาคตะวันตกเฉียงใต้ของจีน กล่าวกันว่าเมืองคุนหมิงเป็น “นครแห่งฤดูใบไม้ผลิ” (Spring City) และตั้งอยู่ที่ความสูงจากระดับน้ำทะเลถึง 1,800 เมตร ที่นี่ยังมีอุณหภูมิเฉลี่ยระหว่าง 15-18 องศาเซลเซียส ตลอดทั้งปี เรียกว่ากำลังเย็นสบาย ไม่ร้อนไม่หนาวมากเกินไป อีกทั้งยังโอบล้อมด้วยขุนเขาเขียวขจี เป็นเมืองท่องเที่ยวและพักผ่อนที่น่าสนใจอีกแห่งหนึ่งเลยทีเดียว

ปิดหมด สายธรรมชาติห้ามพลาด “มีเล่อ” เมืองแห่งภูเขาและทะเลสาบของยูนนาน เมืองมีเล่อ (Mile) ในมณฑลยูนนาน เป็นตัวอย่างเมืองที่ประสบความสำเร็จในการนำความหลากหลายของธรรมชาติมาเป็นจุดขายด้านการท่องเที่ยว มีการพัฒนาสวนสนุก 9 แห่ง และสวนคนเมืองกว่า 80 แห่ง นอกจากนี้ยังสร้างจุดชมวิวในพื้นที่ต่างๆ เพื่อส่งเสริมการท่องเที่ยว ในปีที่ผ่านมา มีนักท่องเที่ยวมาเยือน ยูนนานมากกว่า 10 ล้านคน มีรายได้จากการท่องเที่ยวประมาณ 10,000 ล้านหยวน หรือ 50,000 ล้านบาท นักท่องเที่ยวบอกว่า ที่ท่องเที่ยวต่างๆ ได้รับการพัฒนาอย่างดี เวลา 1 สัปดาห์ไม่พอสำหรับเที่ยวยูนนานให้ทั่ว ขณะที่ชาวยูนนานบอกว่า เมื่อก่อนที่นี่มีแต่ความแห้งแล้ง แต่ตอนนี้รอบๆ ทะเลสาบไท่ปิงได้รับการพัฒนาให้เป็นจุดท่องเที่ยว มีโฮมสเตย์ ทำให้ตอนนี้มีรายได้เพิ่มขึ้นจากเดิมหลายเท่า นอกจากนี้ยังมีการสร้างเมืองมีเล่อให้เป็นเมืองที่น่าลงทุนสำหรับอุตสาหกรรมต่างๆ เช่น อุตสาหกรรมการดูแลสุขภาพ พลังงานสีเขียว วัสดุก่อสร้างที่เป็นมิตรกับสิ่งแวดล้อม และอุตสาหกรรมการบิน ทำให้ยูนนานเป็นเมืองน่าลงทุน น่าเที่ยว และน่าอยู่อย่างยั่งยืน

“ไฮไลท์โปรแกรมทัวร์”

- ★ **เที่ยวตลาดกลางคืน Jinxu Flower Street**
- ★ **เที่ยว Dong Feng Yun (สวนรถแบคเตอร์)**
- ★ **นมัสการพระศรีอริยาเมตไตรย มีความสูง 1999 เมตร**
- ★ **มีเล่อ-คุนหมิง โดยรถไฟความเร็วสูง**
- ★ **ประตูกำทงไถ่หยก ตลาดกลางคืน**
- ★ **โดยสารการบินไทย พัก โรงแรม 5 ดาว**
- ★ **ชมการแสดงโซวยูนาน**
- ★ **ไม่หลงร้านช้อปปิ้ง**

พิเศษ !! อาหารกว้างตั่ง สุกี้เห็ดไก่จักรพรรดิ

บริษัท หิมาลัยนทราเวล จำกัด
Himalayan Travel Co.,Ltd

222/36 ถ.เพชรเกษม เอเซียเพลสโฮมออฟฟิศ ซ. เพชรเกษม 42 แยก 1 แขวงบางจาก เขตภาษีเจริญ กทม. 10160

222/36 Asia Place Home office Phetkasem 42, Soi Phetkasem 42 Yak 1, Bangchak, Pasicharoen ,Bangkok 10160 (THAILAND)

02-045-0555, 081-733-5359, 082-256-9541

 0837146333

 Himalayan Travel

 WWW.himalayanbkk.com

เวลา	รายการทัวร์	อาหาร	โรงแรม หรือ ที่พัก
วันที่ 1	สนามบินสุวรรณภูมิ – สนามบินคุนหมิง (ฉางสุ่ย) นั่งรถไปเมืองมี้เร่ – ซุปป์ิงตลาดกลางคืน Jinxiu Flower Street TG-612 10.55-14.05	D	ARGRLE HOTEL 5*
วันที่ 2	เที่ยวชม Dong Feng Yunn (รวมรถแบตเตอรี่) – ชมเมืองป่าไม้ทะเลสาบไห่ผิงมี้เร่ (รวมรถราง)	B/L/D	ARGRLE HOTEL 5*
วันที่ 3	Jin Ping Shan – นมัสการพระศรือรียเมตไตรย (รวมรถแบตเตอรี่ขึ้น) - มี้เร่ - คุนหมิง รถไฟความเร็วสูง D-3811 (15.24-16.25) - ประตูม้าทองโก๋หยก ซุปป์ิงตลาดกลางคืน - การแสดงโชว์ Yunnan Impression	B/L/D	WYNDHAM GRAND HOTEL 5*
วันที่ 4	วัดหยวนทง – คุนหมิง – กรุงเทพฯ TG-613 15.20-16.30	B/L/-	-----

AIRLINE	DATE	FLIGHT No.	ROUTE	TIME
THAI	วันที่ 1	TG-612	BKK-KMG	10.55-14.05
	วันที่ 4	TG-613	KMG-BKK	15.20-16.30

หมายเหตุ

- สายการบินอาจมีการยกเลิกเที่ยวบิน ปรับเปลี่ยนไฟล์หรือ เวลาบิน โดยไม่ได้แจ้งให้ทราบล่วงหน้า หรือแจ้งให้ทราบในเวลากระชั้นชิด ท่านใดที่ต้องออกตัวภายในประเทศ (เครื่องบิน, รถทัวร์, รถไฟ) กรุณาเผื่อเวลาและสอบถามที่เจ้าหน้าที่ก่อนทุกครั้ง เพราะหากมีความเสียหาย ทางบริษัทฯ จะไม่รับผิดชอบ

วันเดินทาง	ผู้ใหญ่พักห้องละ 2 ท่าน ราคา/ท่าน	พักเดี่ยวเพิ่ม
27-30 มิ.ย.2568	29,900.-	3,500.-
10-13 ก.ค.2568		
09-12 ส.ค.2568		
19-22 ก.ย.2568		
10-13 ต.ค.2568		
14-17 พ.ย.2568		
05-08 ธ.ค.2568		
19-22 ธ.ค.2568		

บริษัท หิมาลัยน ทราเวล จำกัด
Himalayan Travel Co.,Ltd

222/36 ต.เพชรเกษม เอเชียเพลสโฮมออฟฟิศ ซ. เพชรเกษม 42 แขวงบางจาก เขตภาษีเจริญ กทม. 10160

222/36 Asia Place Home office Phetkasem 42, Soi Phetkasem 42 Yak 1, Bangchak, Pasicharoen ,Bangkok 10160 (THAILAND)

02-045-0555, 081-733-5359, 082-256-9541

LINE 0837146333

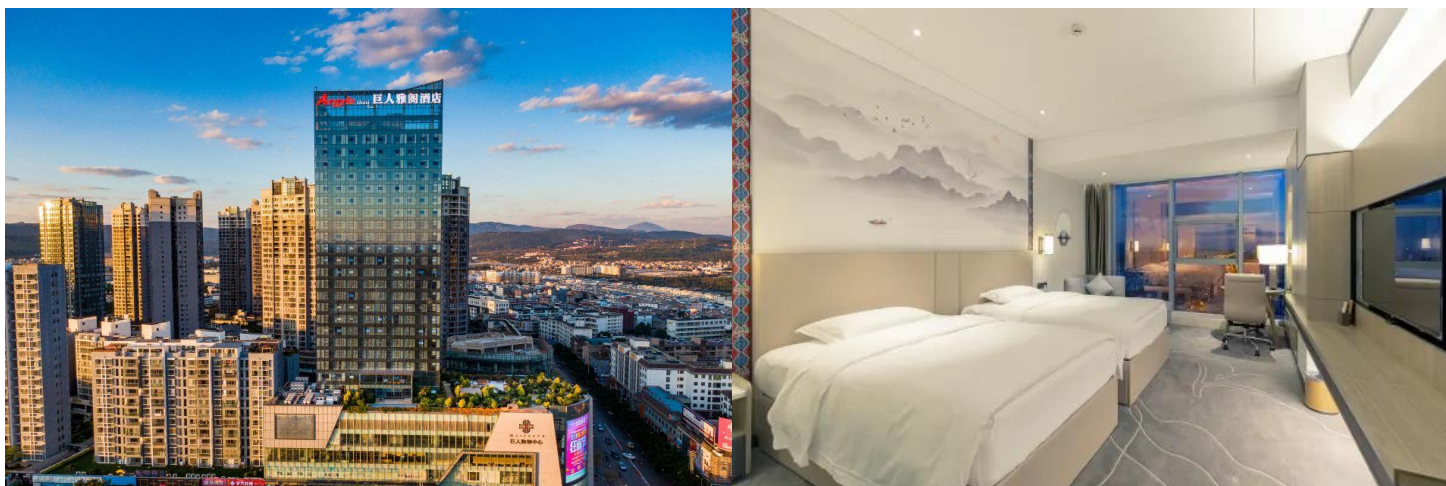
f Himalayan Travel

WWW.himalayanbkk.com

รายการท่องเที่ยว

วันที่ 1	สนามบินสุวรรณภูมิ – สนามบินคุนหมิง – เมืองมีเล่อ ชมตลาด กลางคืน Jinxiu Flower Street	-	-	D
07.30 น.	พบกันที่ ท่าอากาศยานสุวรรณภูมิ ชั้น 4 เคาน์เตอร์เชคอิน H,J ประตู 3-4 สายการบิน ไทย (TG) เจ้าหน้าที่บริษัทฯ คอยให้การต้อนรับและอำนวยความสะดวกทางด้านสัมภาระและเอกสาร การเดินทางก่อนขึ้นเครื่อง **บริการอาหารและเครื่องดื่มบนเครื่อง**			
10.55 น.	ออกเดินทางสู่ คุนหมิง โดยสายการบิน การบินไทย เที่ยวบินที่ TG-612 (ใช้เวลาบิน 2 ชม. 10 นาที) กระเป๋าใบใหญ่โหลด 20 กิโลกรัมต่อท่าน ท่านละ 1 ใบ เท่านั้น (โปรดปฏิบัติตามอย่างเคร่งครัด) (หมายเหตุ: เที่ยวบินนี้อาจมีการเปลี่ยนแปลง ขึ้นอยู่กับสภาพภูมิอากาศ)			
14.05 น.	เดินทางถึง ท่าอากาศยานนานาชาติสนามบินคุนหมิงฉางสู่ย เมืองเอกและเป็นเมืองที่ใหญ่ที่สุด ในมณฑลยูนนานมีประชากร 33 ล้านคน โดยเป็นชนกลุ่มน้อยถึง 24 เผ่าครอบคลุมพื้นที่ถึง 15,561 ตารางกิโลเมตร อยู่สูงเหนือระดับน้ำทะเลประมาณ 2,000 เมตร คุนหมิงได้ชื่อว่าเป็นเมืองแห่งฤดูใบไม้ ผลิเพราะมีภูมิอากาศที่เย็นสบายตลอดทั้งปีไม่ร้อนหรือหนาวจนเกินไปแล้ว สิ่งที่มีเสน่ห์ดึงดูด นักท่องเที่ยวก็คือธรรมชาติที่สวยงาม ผ่านพิธีการตรวจคนเข้าเมือง (เวลาท้องถิ่น: เร็วกว่าเวลา ในประเทศไทย 1 ชั่วโมง) แล้วนำท่านเดินทางไปยัง เมืองมีเรอ			
ค่ำ	บริการอาหารค่ำ ณ ภัตตาคาร หลังอาหาร นำท่านชม ตลาดกลางคืน Jinxiu Flower Street			

ที่พัก ARGLE KHUNMING HOTEL หรือเทียบเท่า 5 ดาว



วันที่ 2	ชม Dong Feng Yun (รถเบตเตอร์รี่) - เมืองป่าไม้ทะเลสาบไท่ผิง มีเล่อ (รวมรถราง)	B	L	D
เช้า	บริการอาหารเช้า ณ ห้องอาหารโรงแรม นำท่านชม Dong feng Yun (รถเบตเตอร์รี่) ตงเฟิงยูนเป็นสถานที่ท่องเที่ยวที่สร้างขึ้นด้วยมือ ของมนุษย์โดยศิลปิน Luo Xu ออกแบบ ได้ยินว่าใช้ก้อนอิฐสีแดงมากกว่า 7 ล้านก้อนในการสร้าง และเรียกว่า 'โมร็อกโกเล็ก' สถาปัตยกรรมมีลักษณะเฉพาะตัว ถ่ายรูปสวยงามมาก เต็มไปด้วยสไตล์ โรแมนติกและลึกลับ!			

บริษัท หิมาลายัน ทราเวล จำกัด
Himalayan Travel Co.,Ltd

222/36 ต.เพชรเกษม เอเซียเพลสโฮมออฟฟิศ ซ. เพชรเกษม 42 แขวงบางจาก เขตภาษีเจริญ กทม. 10160

222/36 Asia Place Home office Phetkasem 42, Soi Phetkasem 42 Yak 1, Bangchak, Pasicharoen ,Bangkok 10160 (THAILAND)

02-045-0555, 081-733-5359, 082-256-9541

LINE 0837146333

f Himalayan Travel

WWW.himalayanbkk.com



เที่ยง บริการอาหารกลางวัน ณ ภัตตาคาร

บริษัท หิมาลายัน ทราเวล จำกัด
Himalayan Travel Co.,Ltd

222/36 ต.เพชรเกษม เอเซียเพลสโฮมออฟฟิศ ช. เพชรเกษม 42 แขวงบางจาก เขตภาษีเจริญ กทม. 10160
222/36 Asia Place Home office Phetkasem 42, Soi Phetkasem 42 Yak 1, Bangchak, Pasicharoen ,Bangkok 10160 (THAILAND)

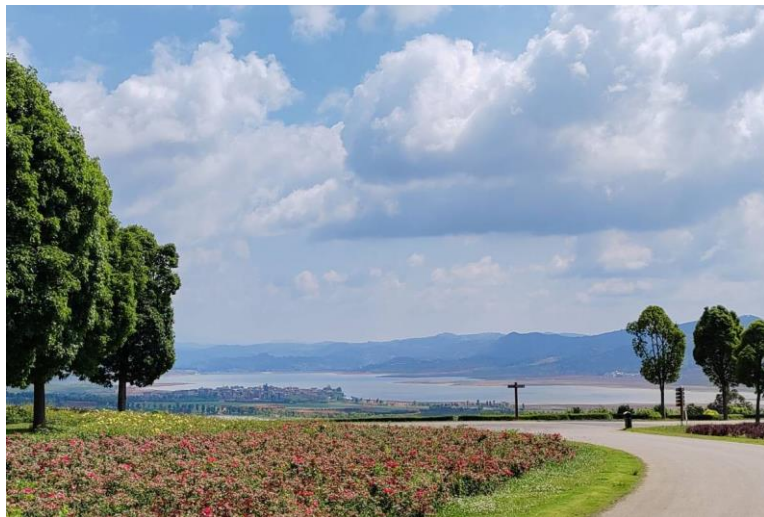
02-045-0555,081-733-5359,082-256-9541

LINE 0837146333

f Himalayan Travel

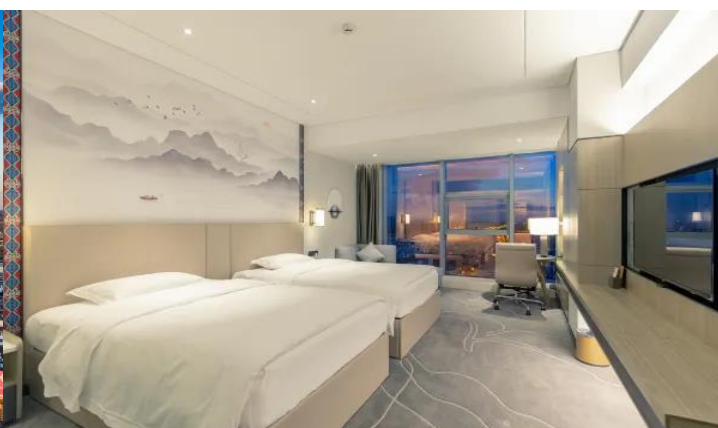
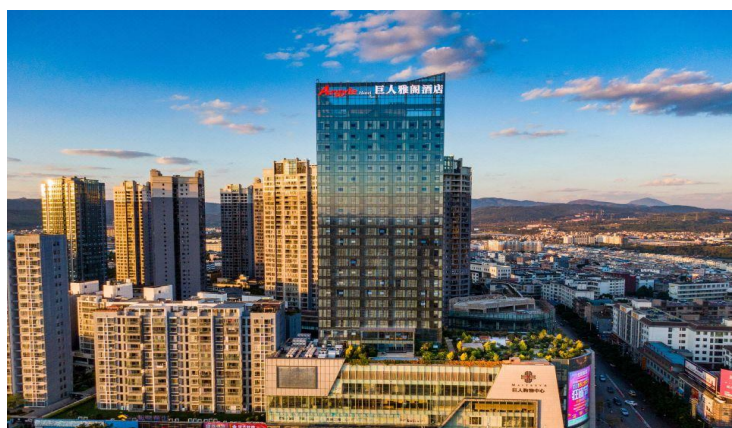
WWW.himalayanbkk.com

บ่าย นำท่านชม **เมืองป่าไม้ทะเลสาบไทผิง มีเล่อ (รวมรถราง) "ลิตเติลสวีตเซอร์แลนด์"** แห่งยูนนานสวนป่า **Taiping Lake** ทั้งหมดค่อนข้างใหญ่ มีจุดถ่ายรูปและเช็คอินหลายจุด ทิวทัศน์สวยงาม สวนสาธารณะใหญ่มาก



ค่ำ บริการอาหารค่ำ ณ ภัตตาคาร

ที่พัก ARGRL KHUNMING HOTEL หรือเทียบเท่า 5 ดาว



วันที่ 3	จุดชมวิวกูเขาจินผิง (Jin Ping Shan) – ไหว้พระศรีอริยมุตไตรย (รถเบตเตอร์รี่) - มีเล่อ - คุณหมิง โดยรถไฟความเร็วสูง ประตุม้าทองไก่หยก – ซุปป์ิงตลาดกลางคืน - การแสดงโชว์ยูนาน	B	L	D
----------	--	---	---	---

เช้า บริการอาหารเช้า ณ ห้องอาหารโรงแรม

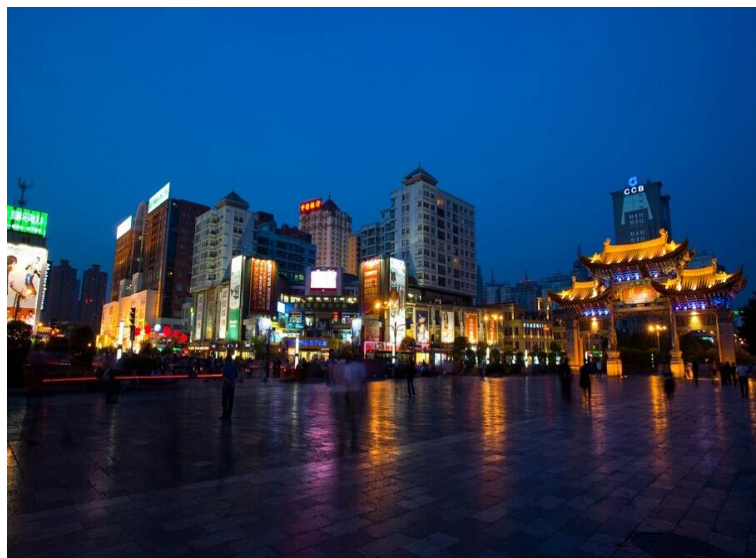
นำท่านชม **สวนทิวทัศน์เขาจินผิง (รถเบตเตอร์รี่)** พื้นที่ท่องเที่ยวภูเขาจินผิงเป็นสถานที่ศักดิ์สิทธิ์ทางพุทธศาสนาที่โด่งดังที่สุดในมณฑลยูนนานตะวันออกเฉียงใต้ วัดพระศรีอริยมุตไตรยในพื้นที่ท่องเที่ยวภูเขาจินผิงมีความยิ่งใหญ่อลังการด้วยลานสี่แห่ง ได้แก่ พระใหญ่ มหาโชคลาก วีรบุรุษ และมหาปัญญา โดยผสมผสานลักษณะพิเศษของพระศรีอริยมุตไตรยกัมพะ ความคิดของพระศรีอริยมุตไตรย แสงแห่งพระศรีอริยมุตไตรย กระเป่าผ้าพระศรีอริยมุตไตรย และมงกุฎสวรรค์พระศรีอริยมุตไตรย เข้าด้วยกัน จึงกลายเป็นวัดอันยิ่งใหญ่ของ **"พระศรีอริยมุตไตรยเต้าฉาง"** บรรยาภาสดี

บริษัท หิมาลายัน ทราเวล จำกัด
Himalayan Travel Co.,Ltd

222/36 ถ.เพชรเกษม เอเซียเพลสโฮมออฟฟิศ ซ. เพชรเกษม 42 แขวงบางจาก เขตภาษีเจริญ กทม. 10160

222/36 Asia Place Home office Phetkasem 42, Soi Phetkasem 42 Yak 1, Bangchak, Pasicharoen ,Bangkok 10160 (THAILAND)

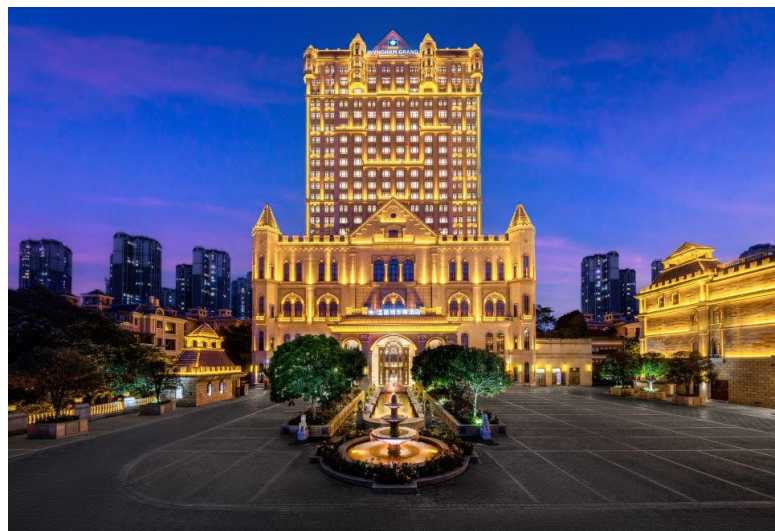
นำท่านไปยัง **ชมประตูม้าทองและชมประตูไคหยก** ตั้งอยู่ที่จัตุรัส ใจกลางเมืองคุนหมิง มีอายุร่วม 400 ปี ภาษาจีนเรียกว่า "จินหมาและปี้จี้" จนเป็นที่มาของชื่อถนนแห่งนี้ ช่วงแดดร่มลมตก หากอากาศดี ๆ จะมีนักร้อง นักแสดง มาทำการแสดงโชว์บริเวณนี้ สร้างบรรยากาศที่ครึกครื้น และไม่ควรมลึมและเก็บภาพชมประตูที่ประดับไฟสีทองอร่ามโดดเด่นอย่างมากในช่วงค่ำ ถือเป็นจุดเช็คอินที่ห้ามพลาด



แล้วอิสระช้อปปิ้งถนนคนเดิน ให้ท่านได้เลือกซื้อสินค้าต่าง ๆ ฝากญาติสนิท มิตรสหายก่อนกลับ **บริการอาหารค่ำ ณ ภัตตาคาร**

ค่ำ

นำท่านเข้าสู่ที่พัก WYNDHAM GRAND HOTEL หรือเทียบเท่า 5 ดาว



บริษัท หิมาลัยนทราเวล จำกัด
Himalayan Travel Co.,Ltd

222/36 ต.เพชรเกษม เอเซียเพลสโฮมออฟฟิศ ซ. เพชรเกษม 42 แขวงบางจาก เขตภาษีเจริญ กทม. 10160
222/36 Asia Place Home office Phetkasem 42, Soi Phetkasem 42 Yak 1, Bangchak, Pasicharoen ,Bangkok 10160 (THAILAND)



02-045-0555, 081-733-5359, 082-256-9541



0837146333



Himalayan Travel



WWW.himalayanbkk.com

วันที่ 4

วัดหยานทง - สนามบินคุนหมิง (ฉางสุ่ย) สนามบินสุวรรณภูมิ

B

L

-

เช้า

บริการอาหารเช้า ณ ห้องอาหารโรงแรม

นำท่านชม **วัดหยานทง** อารามทางพระพุทธศาสนาที่ใหญ่ที่สุดในคุนหมิงอายุเก่าแก่กว่า 1,200 ปี สร้างขึ้นมาตั้งแต่สมัยราชวงศ์ถัง เป็นวัดที่ใหญ่และเก่าแก่ของมณฑลยูนนาน ภายในวัดตกแต่งร่มรื่นสวยงามกลางลานมีสระน้ำขนาดใหญ่ มีสะพานข้ามไปสู่ศาลาแปดเหลี่ยมกลางสระด้านหลัง ภายในวัดเป็นศูนย์กลางของพระพุทธศาสนาถึง 3 นิกาย ได้แก่ นิกายมหาญาณ นิกายหินญาณ และนิกายลามะของทิเบต ได้เวลาสมควร นำท่านเดินทางสู่สนามบินคุนหมิงฉางสุ่ย



15.20 น.

นำท่านออกเดินทางสู่ ท่าอากาศยานนานาชาติคุนหมิง

ฉางสุ่ย โดยสายการบินไทย เที่ยวบินที่ **TG-613** (บริการอาหารร้อนและเครื่องดื่มบนเครื่อง)

16.30 น.

เดินทางถึง ท่าอากาศยานสุวรรณภูมิ โดยสวัสดิภาพ.....

☆☆☆☆☆☆ขอบคุณท่านที่ใช้บริการ☆☆☆☆☆☆

หมายเหตุ :

1.เวลาที่ปรากฏในโปรแกรมกับการปฏิบัติจริงอาจแตกต่างกันเล็กน้อย ขอให้ท่านรับทราบคำแนะนำการเปลี่ยนแปลงการนัดหมายเวลาในการทำกิจกรรมอีกครั้งจากหัวหน้าทัวร์

2.บริษัทอาจทำการเปลี่ยนแปลงรายการ ได้ตามความจำเป็นและเหมาะสม แต่จะยึดผลประโยชน์ของลูกค้าเป็นสำคัญ ทั้งนี้ ขึ้นอยู่กับสถานะของสายการบิน โรงแรมที่พัก ภูมิอากาศ ภัยธรรมชาติ การนัดหยุดงานฯลฯ ตลอดจนสถานะทางเศรษฐกิจและสถานการณ์ทางการเมืองภายใน อันเป็นสาเหตุให้ต้องเลื่อนการเดินทางหรือไม่สามารถจัดพาคณะท่องเที่ยวได้ตามรายการ

อัตราค่าใช้จ่ายทัวร์ (โปรแกรม: ธรรมชาติ ใกล้เคียงคนที่สุด มีเล่อ เมืองแกงกุเขา และ ทะเลสาบ 4 วัน 3 คืน TG)

ทริปสุดพิเศษ !! มอบแด่คุณพิเศษ !! เส้นทางที่สวยงาม

วันเดินทาง	ผู้ใหญ่พักห้องละ 2 ท่าน ราคา/ท่าน	พักเดี่ยวเพิ่ม
27-30 มิ.ย.2568	29,900.-	3,500.-
10-13 ก.ค.2568		
09-12 ส.ค.2568		
19-22 ก.ย.2568		
10-13 ต.ค.2568		
14-17 พ.ย.2568		
05-08 ธ.ค.2568		
19-22 ธ.ค.2568		

บริษัท หิมาลายัน ทราเวล จำกัด
Himalayan Travel Co.,Ltd

222/36 ต.เพชรเกษม เอเซียเพลสโฮมออฟฟิศ ซ. เพชรเกษม 42 แขวงบางจาก เขตภาษีเจริญ กทม. 10160

222/36 Asia Place Home office Phetkasem 42, Soi Phetkasem 42 Yak 1, Bangchak, Pasicharoen ,Bangkok 10160 (THAILAND)

02-045-0555,081-733-5359,082-256-9541

0837146333

Himalayan Travel

WWW.himalayanbkk.com

เงื่อนไขในการจองทัวร์

กรุณาจองที่นั่งล่วงหน้า อย่างน้อย 1 เดือน ก่อนการเดินทาง พร้อมชำระเงินมัดจำท่านละ 10,000.- บาท เมื่อทำการจอง พร้อมกับส่งหน้าพาสปอร์ตและเอกสารสำหรับการทำวีซ่า ส่วนที่เหลือชำระภายใน 20 วันก่อนการเดินทางมิฉะนั้นจะถือว่าท่านยกเลิกการเดินทางโดยอัตโนมัติ

โปรดทราบ : โปรแกรมทัวร์ไม่ลงร้านช้อปปิ้ง

อัตราค่าบริการนี้รวม

- 1.ค่าตัวเครื่องบินชั้นประหยัด+ค่าภาษีสนามบิน
- 2.ค่าโรงแรมที่พักตามที่ระบุไว้ในรายการ 2-3 ท่านต่อห้อง
- 3.ค่ารถ ค่าเข้าชมสถานที่ต่างๆ ตามที่ระบุไว้ในรายการ, เครื่องดื่ม + ค่าอาหาร

4. ค่าประกันภัยการเดินทางอุบัติเหตุและสุขภาพแบบบุคคล (Asia Plus Basic)

- วงเงินคุ้มครอง 1,000,000 บาท /คน
- ค่ารักษาพยาบาลในต่างประเทศวงเงิน 2,000,000 บาท
- ค่ารักษาพยาบาลต่อเนื่องในประเทศไทย 50,000 บาท
- ค่ารักษาพยาบาลครั้งแรกในประเทศไทย 100,000 บาท

****กรณีการรักษาพยาบาลต่อเนื่องในประเทศไทยผู้เอาประกันภัยต้องขอรับการรักษาพยาบาลในประเทศไทยภายใน 24 ชั่วโมงนับจากวันที่เดินทางกลับถึงประเทศไทย และ รับการรักษาต่อเนื่องไม่เกิน 7 วันนับจากวันที่ได้รับการรักษาครั้งแรกในประเทศไทย

****กรณีที่ผู้เอาประกันได้รับการรักษาพยาบาลที่ต่างประเทศผู้เอาประกันมีกำหนดเวลา 7 วันนับจากวันที่เดินทางกลับถึงประเทศไทยที่จะได้รับการรักษาต่อเนื่องในประเทศไทย

หมายเหตุ : คุ้มครองผู้เอาประกันภัยอายุสูงกว่า 75-85 ปี จ่ายเบี้ย 50 % ของจำนวนเงินเอาประกันภัย วงเงินคุ้มครองอาหารเป็นพิษ (โดยแพทย์จะต้องระบุในใบรับรองแพทย์ว่า อาหารเป็นพิษเท่านั้น) แต่ทั้งนี้ยอมอยู่ในข้อจำกัดที่มีการตกลงไว้กับบริษัทประกันชีวิต

อัตราค่าบริการนี้ไม่รวม

- 1.ค่าทำหนังสือเดินทางคนไทย
- 2.กระเป๋าเดินทางในกรณีที่น่าหนักเกินกว่าที่สายการบินกำหนด ค่าน้ำหนักที่สายการบินกำหนด 20 กิโลกรัม
- 3.ค่าทำใบอนุญาตที่กลับเข้าประเทศของคนต่างชาติหรือคนต่างด้าว
- 4.ค่าใช้จ่ายส่วนตัวนอกเหนือจากรายการ เช่น ค่าเครื่องดื่มค่าอาหารที่สั่งเพิ่มเองในแต่ละมื้อ **นอกเหนือจากรายการ**
- 5.ค่าโทรศัพท์ค่าซักรีด ค่าทิปเด็กยกกระเป๋า ฯลฯ
- 6.ค่าภาษีมูลค่าเพิ่ม 7% (กรณีต้องการใบกำกับภาษีและค่าภาษีบริการหัก ณ ที่จ่าย 3%)

7.ค่าทิปไกด์ท้องถิ่น+คนขับรถ 1,000 บาท/ท่าน ตลอดทริปการเดินทาง

8.ค่าทิปหัวหน้าทัวร์ขึ้นอยู่กับความพึงพอใจของท่าน

บริษัทฯ ขอสงวนสิทธิ์ไม่รับผิดชอบหรือคืนค่าบริการ ใดๆ กรณี ดังต่อไปนี้ (รวมค่ายื่นวีซ่า):-

- ◎กรณีที่ท่านสมัครใจยกเลิกใช้บริการบางรายการ เช่น ไม่เที่ยวบางรายการไม่ทานอาหารบางมื้อ ฯลฯ ,
- ◎กรณีผู้เดินทางถูกเจ้าหน้าที่กองตรวจคนเข้าเมืองปฏิเสธการเข้าเอกสารการเดินทางไม่ถูกต้องหรือ ถูก ,ออกประเทศ เนื่องจากมีสิ่งผิดกฎหมาย-ปฏิเสธในกรณีอื่นๆ
- ◎กรณีทรัพย์สินมีค่าต่างๆเกิดการสูญหาย อันเนื่องจากถูกโจรกรรม หรือ เพราะความประมาทรวมทั้งอุบัติเหตุที่เกิดจากความประมาทของนักท่องเที่ยว , เอง

Note: เงื่อนไขฟรีวีซ่าจีน-ไทย

- 1.เริ่ม 1 มีนาคม 2567 (ยกเว้นการตรวจลงตราสำหรับผู้ถือหนังสือเดินทางธรรมดาของไทย และผู้ถือหนังสือเดินทางกึ่งราชการและหนังสือเดินทางธรรมดาของจีน ในการเดินทาง เข้า-ออก หรือผ่านแดนของทั้ง 2 ฝ่าย
- 2.ไป 1 ครั้งอยู่ได้ไม่เกิน 30 วัน
- 3.ไปจีนมากกว่า 1 ครั้ง ในระยะเวลา 180 วัน อยู่รวมได้ไม่เกิน 90 วัน (ยกเว้นกรณีการพำนัก ถาวร การทำงาน การศึกษา กิจกรรมอื่น ๆ ที่จำเป็นต้องได้รับการอนุญาตล่วงหน้าจากหน่วยงานที่รับผิดชอบของอีกฝ่ายหนึ่ง)
- 4.สำหรับผู้ถือพาสปอร์ตไทยธรรมดา (ปกแดงเลือดหมู)

Note:หากสถานทูตจีนประกาศเก็บค่าวีซ่านักท่องเที่ยวคนไทย ทางบริษัทฯ ขอสงวนสิทธิ์แจ้งเก็บค่าวีซ่าตามจริงที่ทางสถานทูตประกาศ****

บริษัท หิมาลัยน ทราเวล จำกัด
Himalayan Travel Co.,Ltd

222/36 ถ.เพชรเกษม เอเซียเพลสโฮมออฟฟิศ ช. เพชรเกษม 42 แขวงบางจาก เขตภาษีเจริญ กทม. 10160

222/36 Asia Place Home office Phetkasem 42, Soi Phetkasem 42 Yak 1, Bangchak, Pasicharoen ,Bangkok 10160 (THAILAND)

การยกเลิก และการเปลี่ยนแปลง

การยกเลิก

- 1.1 หากมีการชำระมัดจำทัวร์และต้องการยกเลิกไม่ว่ากรณีใดๆก็ตามต้องชำระค่าบริการ ท่านละ 2,000 บาท
- 1.2 ยกเลิก 30-45 วัน ก่อนการเดินทาง+ค่าวีซ่า (ถ้ามี) ต้องชำระ ท่านละ 5,000 บาท
- 1.3 ยกเลิก 15 - 29 วัน ก่อนการเดินทาง ต้องชำระ 50% ของราคาทัวร์+ค่าวีซ่า (ถ้ามี)
- 1.4 ยกเลิกน้อยกว่า 1 - 14 วัน ก่อนการเดินทาง ต้องชำระ 100% ของราคาทัวร์

ยกเลิกช่วงเทศกาล

ยกเลิกก่อนการเดินทาง **สงกรานต์-ปีใหม่ 60 วัน** ต้องชำระท่านละ 10,000 บาท

ยกเลิกก่อนการเดินทาง **สงกรานต์-ปีใหม่ 50 วัน** ต้องชำระท่านละ 20,000+ค่าวีซ่า (ถ้ามี)

ยกเลิกก่อนการเดินทาง **สงกรานต์-ปีใหม่ 40 วัน 01-29 วัน** ชำระ 100% ของราคาทัวร์

หลังจากการจองทัวร์และชำระเงินมัดจำแล้ว ทางบริษัทฯ ถือว่าท่านได้ยอมรับในข้อตกลงและเงื่อนไข ที่บริษัทฯ ได้ระบุไว้ข้างต้นทุกประการ

เงื่อนไขการเดินทาง

- 1.บริษัทฯ มีสิทธิ์ที่จะเปลี่ยนแปลงรายละเอียดบางประการในทัวร์นี้ เมื่อเกิดเหตุสุดวิสัยจนไม่อาจแก้ไขได้
- 2.บริษัทฯ ไม่รับผิดชอบค่าเสียหายในเหตุการณ์ที่เกิดจากสายการบิน ภัยธรรมชาติ และอื่นๆที่อยู่นอกเหนือการควบคุมของทางบริษัทฯ หรือค่าใช้จ่ายเพิ่มเติมที่เกิดขึ้นทางตรงหรือทางอ้อม เช่น การเจ็บป่วย, การถูกทาราย, การสูญหาย, ความล่าช้า หรือจากอุบัติเหตุต่างๆ
- 3.หากท่านยกเลิกก่อนรายการท่องเที่ยวจะสิ้นสุดลง ทางบริษัทฯ จะถือว่าท่านสละสิทธิ์และไม่รับผิดชอบค่าบริการที่ท่านได้ชำระไว้แล้วไม่ว่ากรณีใดๆ ทั้งสิ้น
- 4.บริษัทฯ จะไม่รับผิดชอบต่อการห้ามออกนอกประเทศ หรือ ห้ามเข้าประเทศ อันเนื่องมาจากมีสิ่งผิดกฎหมาย หรือเอกสารเดินทางไม่ถูกต้อง หรือ การถูกปฏิเสธในกรณีอื่นๆ
- 5.รายการนี้เป็นเพียงข้อเสนอที่ต้องได้รับการยืนยันจากบริษัทฯ อีกครั้งหนึ่ง หลังจากได้สำรองที่นั่งบนเครื่องบิน และโรงแรมที่พักในต่างประเทศเป็นที่เรียบร้อยแล้ว แต่อย่างไรก็ตามรายการนี้อาจเปลี่ยนแปลงได้ตามความเหมาะสม
- 5.ราคานี้คิดตามราคาตัวเครื่องบินในปัจจุบัน หากราคาตัวเครื่องบินปรับสูงขึ้น บริษัทฯ สงวนสิทธิ์ที่จะปรับราคาตัวเครื่องบินตามสถานการณ์ดังกล่าว
- 6.กรณีเกิดความผิดพลาดจากตัวแทน หรือ หน่วยงานที่เกี่ยวข้อง จนมีการยกเลิก ล่าช้า เปลี่ยนแปลง การบริการจากสายการบินบริษัทฯ ขนส่ง หรือ หน่วยงานที่ให้บริการ บริษัทฯจะดำเนินโดยสุดความสามารถที่จะจัดบริการทัวร์อื่นทดแทนให้ แต่จะไม่คืนเงินให้สำหรับค่าบริการนั้นๆ
- 7.มัดคฤเทศก์ พนักงาน และตัวแทนของบริษัทฯ ไม่มีสิทธิ์ในการให้คำสัญญาใดๆ ทั้งสิ้นแทนบริษัทฯ นอกจากมีเอกสารลงนามโดยผู้มีอำนาจของบริษัทฯ กากับเท่านั้น
- 8.หากไม่สามารถไปเที่ยวในสถานที่ที่ระบุในโปรแกรมได้ อันเนื่องมาจากธรรมชาติ ความล่าช้า และความผิดพลาดจากทางสายการบิน จะไม่มีการคืนเงินใดๆทั้งสิ้น แต่ทั้งนี้ทางบริษัทฯจะจัดหารายการเที่ยวสถานที่อื่นๆมา ให้ โดยขอสงวนสิทธิ์การจัดหาโดยไม่แจ้งให้ทราบล่วงหน้า
- 9.เมื่อท่านออกเดินทางไปกับคณะแล้ว ท่านงดการใช้บริการรายการใดรายการหนึ่ง หรือไม่เดินทางพร้อมคณะถือว่าท่านสละสิทธิ์ ไม่อาจเรียกร้องค่าบริการ และเงินมัดจำคืน ไม่ว่ากรณีใดๆ ทั้งสิ้น
- 10.ในกรณีที่ลูกค้าต้องออกตัวโดยสารถภายในประเทศ กรุณาติดต่อเจ้าหน้าที่ของบริษัทฯ ก่อนทุกครั้ง มิเช่นนั้นทางบริษัทฯ จะไม่รับผิดชอบค่าใช้จ่ายใดๆ ทั้งสิ้น
- 11.กรณียื่นวีซ่าแล้วไม่ได้รับการอนุมัติวีซ่าจากทางสถานทูต (วีซ่าไม่ผ่าน) และท่านได้ชำระค่าทัวร์หรือมัดจำมาแล้ว ทางบริษัทฯ คืนค่าทัวร์หรือมัดจำให้ แต่ทางบริษัทฯขอสงวนสิทธิ์ในการหักค่าบริการยื่นวีซ่า, ค่าวีซ่า และค่าใช้จ่ายบางส่วนที่เกิดขึ้นจริงเป็นกรณีไป (อาทิกรณีออกตัวเครื่องบินไปแล้ว หรือได้ชำระค่าบริการในส่วนของทางเมืองนอกเช่น โรงแรม ฯลฯ ไปแล้ว) ทางบริษัทฯขอสงวนสิทธิ์ในการหักเก็บค่าใช้จ่ายจริงที่เกิดขึ้นแล้วกับท่านเป็นกรณีไป
- 12.กรณีวีซ่าผ่านแล้ว แจ้งยกเลิกก่อนหรือหลังออกตัวโดยสารถ บริษัทฯ ขอสงวนสิทธิ์ในการ ไม่คืนค่าทัวร์ทั้งหมด
- 13.กรณีวีซ่าผ่านแล้ว แต่กรุปออกเดินทางไม่ได้ เนื่องจากผู้เดินทางท่านอื่นในกลุ่มโดนปฏิเสธวีซ่า หรือไม่ว่าด้วยสาเหตุใดๆก็ตาม ทางบริษัทฯขอสงวนสิทธิ์ในการหักเก็บค่าใช้จ่ายจริงที่เกิดขึ้นแล้วกับท่านเป็นกรณีไป
- 14.กรณีผู้เดินทางไม่สามารถเข้า-ออกเมืองได้ เนื่องจากเอกสารปลอมหรือการห้ามของเจ้าหน้าที่ไม่ว่าเหตุผลใดๆ ก็ตามทางบริษัทฯขอสงวนสิทธิ์ในการ ไม่คืนค่าทัวร์ทั้งหมด

บริษัท หิมาลัยน ทราเวล จำกัด
Himalayan Travel Co.,Ltd

222/36 ถ.เพชรเกษม เอเซียเพลสโฮมออฟฟิศ ช. เพชรเกษม 42 แขวงบางจาก เขตภาษีเจริญ กทม. 10160

222/36 Asia Place Home office Phetkasem 42, Soi Phetkasem 42 Yak 1, Bangchak, Pasicharoen ,Bangkok 10160 (THAILAND)

02-045-0555, 081-733-5359, 082-256-9541

LINE 0837146333

f Himalayan Travel

WWW.himalayanbkk.com

- 15.ทางบริษัทขอสงวนสิทธิ์ราคานี้เฉพาะนักท่องเที่ยวชาวไทยและท่องเที่ยวเป็นหมู่คณะแบบ Join Tour เท่านั้น กรณีต้องการตัดกรุ๊ปเหมาโปรดสอบถามทางบริษัทอีกครั้ง **หากเป็นนักท่องเที่ยวต่างชาติ หรือ พระสงฆ์ โปรดสอบถามทางบริษัทอีกครั้ง**
- 16.ในกรณีที่ลูกค้าต้องออกตัวโดยสารถภายในประเทศกรุณาติดต่อเจ้าหน้าที่ของบริษัทฯก่อนทุกครั้งมิเช่นนั้นทางบริษัทฯจะไม่รับผิดชอบค่าใช้จ่ายใดๆทั้งสิ้น
- 17.หากมีการยกเลิกการจองทัวร์หลังได้ทำการยื่นวีซ่าเรียบร้อยแล้วบริษัทขอสงวนสิทธิ์ในการนำเล่มพาสปอร์ตไปยกเลิกวีซ่าในทุกกรณีไม่ว่าค่าใช้จ่ายในการยื่นวีซ่าจะรวมหรือแยกจากรายการทัวร์ก็ตาม

หมายเหตุ

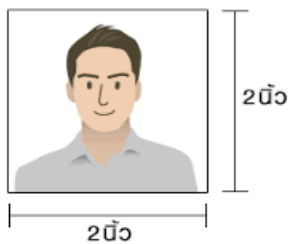
- 1.เนื่องจากรายการทัวร์นี้เป็นไฟล์บินที่ออกกับสายการบิน ดังนั้นเมื่อออกตัวแล้วไม่สามารถคืนเงินได้
- 2.บริษัทฯขอสงวนสิทธิ์ที่จะลด หรือ เปลี่ยนแปลงรายการและเวลาบิน กรณีที่มีผู้ร่วมคณะไม่ถึง 15 ท่าน หรือเกิดเหตุสุดวิสัยจนแก้ไขไม่ได้
- 3.เนื่องจากสภาวะน้ำมันโลกอาจมีการปรับราคาสูงขึ้นซึ่งมีผลต่อราคาตัวและค่าน้ำมันเชื้อเพลิงของสายการบินที่จะปรับตามสภาวะโลก ทางบริษัทฯจึงขอสงวนสิทธิ์ทำการเรียกเก็บค่าทัวร์เพิ่มตามความเป็นจริง
- 4.บริษัทฯขอสงวนสิทธิ์ในการรับผิดชอบหรือชดใช้ค่าเสียหายใดๆอันอยู่เหนือการควบคุมของทางบริษัทฯเช่นภัยธรรมชาติภัยพิบัติ ทางการเมือง การเจ็บป่วย, การถูกทำร้าย, การสูญหายทรัพย์สิน, ความล่าช้าสายการบิน หรือจากอุบัติเหตุต่างๆ
- 5.บริษัทฯขอสงวนสิทธิ์ไม่รับผิดชอบและคืนค่าใช้จ่ายต่างๆ หากท่านถูกปฏิเสธห้ามออกนอกประเทศ หรือ ห้ามเข้าประเทศอันเนื่องมาจากมีสิ่งผิดกฎหมาย เอกสารการเดินทางไม่ถูกต้อง หรือการถูกปฏิเสธในกรณีอื่นๆ
- 6.กรณีเกิดความผิดพลาดจากการยกเลิก ล่าช้าเปลี่ยนแปลง ของสายการบิน บริษัทฯขนส่งหรือหน่วยงานที่ให้บริการทางบริษัทฯขอสงวนสิทธิ์ที่จะปรับเปลี่ยนทดแทน รายการตามความเหมาะสมโดย ,จะไม่สามารถเรียกร้องคืนค่าบริการนั้นๆได้
- 7.ทางบริษัทฯจะไม่รับผิดชอบหรือคืนค่าบริการใดๆทั้งสิ้น หากท่านไม่ใช้บริการของบริษัทฯบางรายการ เช่น ไม่เที่ยวบางรายการ ไม่ทานอาหารบางมื้อ , เพราะค่าบริการได้ชำระแบบเหมาขาดก่อนออกเดินทางแล้ว
- 8.ห้ามนำไฟแช็ค มีดพก กรรไกรตัดเล็บ หรือของมีคมทุกชนิด ขึ้นเครื่องบินและรถไฟหัวจรวดโดยเด็ดขาด เพราะอาจถูกยึดได้ทางบริษัทฯขอสงวนสิทธิ์จะไม่รับผิดชอบใดๆทั้งสิ้นหากท่านถูกยึด อดได้ทำการตกลงชำระเงินค่าทัวร์ไม่ว่าจะทั้งหมดหรือเพียงบางส่วนกับทางบริษัทฯ จะถือว่าท่านได้ตกลงยอมรับในเงื่อนไขข้อตกลงต่างๆตามที่ระบุไว้แล้ว

ทางบริษัท ฯ มีประกันอุบัติเหตุทุกที่หนึ่ง ที่นั่งละ 1,000,000 บาท

เอกสารที่ต้องเตรียมสำเนาพาสปอร์ต

เอกสารเตรียมสำเนาพาสปอร์ต

- 1.ถ่าย(copy) สำเนาพาสปอร์ต 1 ชุด แบบชัดเจนตามตัวอย่างนะคะ (ไม่เอาตัวจริงนะคะ)



บริษัท หิมาลายิน ทราวเอ จำกัด
Himalayan Travel Co.,Ltd

222/36 ต.เพชรเกษม เอเซียเพลสโฮมออฟฟิศ ช. เพชรเกษม 42 แขวงบางจาก เขตภาษีเจริญ กทม. 10160

222/36 Asia Place Home office Phetkasem 42, Soi Phetkasem 42 Yak 1, Bangchak, Pasicharoen ,Bangkok 10160 (THAILAND)