

ฤดูกาลใบไม้เปลี่ยนสี  
สวยที่สุดในรอบปี

พีคแห่งสุดท้าย

# มาตั้ง แขงกริลา

เจียงตู กุชาสีดรุณี ตานปา ชินตูเจียว  
หลี่ตัง เต้าเจิง  
8วัน 7คืน

เมืองตันปา



17-24 ก.ย.67

## พิเศษ

ลดราคาพิเศษ!!!

ราคา  
ปกติ ~~59,900.-~~

ลดราคาเหลือ!!!

# 55,900.-

- ✔ ไม่ลงร้านช้อปปิ้งรัฐบาล
- ✔ พักโรงแรม 4 ดาว
- ✔ ราคาพร้อม

บริษัท หิมาลายิน ทราวาส จำกัด  
Himalayan Travel Co.,Ltd

222/36 ถนนเพชรเกษม เอเซียเพลสโฮมออฟฟิศ ซ. เพชรเกษม 42 แขวงบางจาก เขตภาษีเจริญ ททท. 10160

222/36 Asia Place Home office Phetkasem 42, Soi Phetkasem 42 Yak 1, Bangchak, Pasicharoen ,Bangkok 10160 (THAILAND)



**บริษัท หิมาลัยน ทราวเอ จำกัด**  
Himalayan Travel Co.,Ltd

222/36 ต.เพชรเกษม เอเซียเพลสโฮมออฟฟิศ ช. เพชรเกษม 42 แขวงบางจาก เขตภาษีเจริญ ททท. 10160

222/36 Asia Place Home office Phetkasem 42, Soi Phetkasem 42 Yak 1, Bangchak, Pasicharoen ,Bangkok 10160 (THAILAND)

**(เป็นช่วงเดือนที่สวยงามที่สุดในรอบปี)**

**พิเศษ พักหรู 4 ดาว/ไม่เข้าร้านรัฐบาลจีน**

**อุทยานยาตัง แชงกริลาในฝันที่คุณสัมผัสได้แห่งเมืองจีน**

ลี่ดรุณี ... ลีสาวงามแห่งมณฑลเสฉวน ต้นป่า ... อาณาจักรพันปีอม ชินตุเฉียว ... สรวงสวรรค์ของช่างภาพ  
 หลี่ถั่ง ... เมืองที่สูงเป็นอันดับสองของโลก อุทยานยาตัง ... THE LAST SHANGRI-LA  
 เต้าเจิง ... เมืองแห่งสรวงสวรรค์เสฉวน ยาตัง ... แชงกริลาแห่งสุดท้าย

**Maps of China**



**บริษัท หิมาลัยน นราเวศ จำกัด**  
 Himalayan Travel Co.,Ltd

222/36 ต.เพชรเกษม เอเซียเพลสโฮมออฟฟิศ ช. เพชรเกษม 42 แขวงบางจาก เขตภาษีเจริญ ททท. 10160

222/36 Asia Place Home office Phetkasem 42, Soi Phetkasem 42 Yak 1, Bangchak, Pasicharoen ,Bangkok 10160 (THAILAND)

# CHINA



## ย่ำติง (Yading)

### แดนสวรรค์ที่มีอยู่จริงบนแผนที่โลก

**อุทยานย่ำติง** ตั้งอยู่ในเขต เมืองเต้าเฉิง (Daocheng ) เขตปกครองตนเองทิเบตกานซี Ganzi มณฑลเสฉวน ประเทศจีน เป็นดินแดนที่สูงกว่าระดับน้ำทะเลถึง 3,700 เมตร และมีจุดที่สูงที่สุดถึง 6,000 เมตร หรือ เทียบเท่ากับตึกสูงประมาณ 1,300 ชั้น เหมือนเอาตึกเชียงใหม่ทาวเวอร์ซึ่งเป็นตึกที่สูงที่สุดเป็นอันดับ 2 ของโลก มาเรียงต่อกัน 9 แห่ง เรียกได้ว่าสูงเสียดฟ้าเลยทีเดียว ดินแดนย่ำติง (Yading) แห่งนี้จึงเป็นเหมือนดั่งสะพานที่เชื่อมโยงสวรรค์และโลกมนุษย์ไว้ด้วยกัน ซึ่งชาวทิเบตนั้น ได้ให้การนับถือและเชื่อใน ศักดิ์สิทธิ์ของภูเขาหิมะ 3 พระโพธิสัตว์ และ 3 ทะเลสาบอันยิ่งใหญ่ที่ตั้งอยู่บนยอดเขาในอุทยานย่ำติงเป็น อย่างสูงและด้วยแรงศรัทธา จึงนำพาให้พวกเขาฝ่าอากาศอันหนาวเย็นและเบาบาง เพื่อจะไปผูกประดับผืนธง ที่บันทึกพระสูตรคำสอนแห่งองค์พระสัมมา โดยเชื่อกันว่าตราบนานเท่าที่สายลมพัดผ่าน..กระแสน้ำก็จะล่องลอย ไปต่องโสดประสาธ ต้องจิตใจของผู้คนที่ผ่านไปมา และขอให้ทุกท่านจงได้รับพร รับพลังแห่งพระธรรมนั้นด้วยเถิด.....ซึ่งตลอดเส้นทางบนอุทยานย่ำติง เราจะได้เห็นธง 5 สีของชาวธิเบตโบกสะบัดพริ้วไหวงดงาม นับได้ว่า นอกจากความงามที่ตราตรึงใจในทุกฝีก้าวแล้ว ยังถือเป็นมงคลยิ่งกัชีวิต ที่ครั้งหนึ่ง ได้มาเยือนและเข้าถึง ดินแดน ชัมบาล่า ย่ำติง แห่งนี้

### ไฮไลท์เที่ยวย่ำติง เมืองเต้าเฉิง

1. หุบเขาซวงเฉียวโกว
2. หมู่บ้านทิเบตเจียจวี
3. ฟุ่งหญ้าถ้ำกวง
4. ฟุ่งหญ้าลั่วหลง Luorong Cattle Ranch
5. จุดชมวิวกูเขาหิมะ 3 พระโพธิสัตว์
6. ทะเลสาบไข่มุก (Pearl Lake)

บริษัท หิมาลายัน ทราเวล จำกัด  
Himalayan Travel Co.,Ltd

222/36 ถนนเพชรเกษม เอเชียเพลสโฮมออฟฟิศ ซ. เพชรเกษม 42 แยก 1 แขวงบางจาก เขตภาษีเจริญ กทม. 10160

222/36 Asia Place Home office Phetkasem 42, Soi Phetkasem 42 Yak 1, Bangchak, Pasicharoen ,Bangkok 10160 (THAILAND)

# ทริบพิเศษ!! เพียงทริบเดียวเท่านั้น ช่วงเวลาที่ดีที่สุด !!

รายละเอียดเที่ยวบิน 17-24 กันยายน 2567

สายการบิน	วันที่เดินทาง	เที่ยวบิน	เส้นทาง	เวลา
	17 ก.ย.2567	3U-3936	BKK-TFU	18.10-21.55 น.
	23 ก.ย.2567	3U-8642	DYC-TFU	12.15-13.35 น.
	24 ก.ย.2567	3U-3935	TFU-BKK	14.20-17.00 น.

## หมายเหตุ

- สายการบินอาจมีการยกเลิกเที่ยวบิน ปรับเปลี่ยนไฟล์หรือ เวลาบิน โดยไม่ได้แจ้งให้ทราบล่วงหน้า หรือแจ้งให้ทราบในเวลากระชั้นชิด ท่านใดที่ต้องออกตัวภายในประเทศ (เครื่องบิน, รถทัวร์, รถไฟ) กรุณาเผื่อเวลาและสอบถามที่เจ้าหน้าที่ก่อนทุกครั้ง เพราะหากมีความเสียหาย ทางบริษัทฯ จะไม่รับผิดชอบ

## รายการท่องเที่ยว

วันที่-1

วันอังคารที่ 17 กันยายน 2567

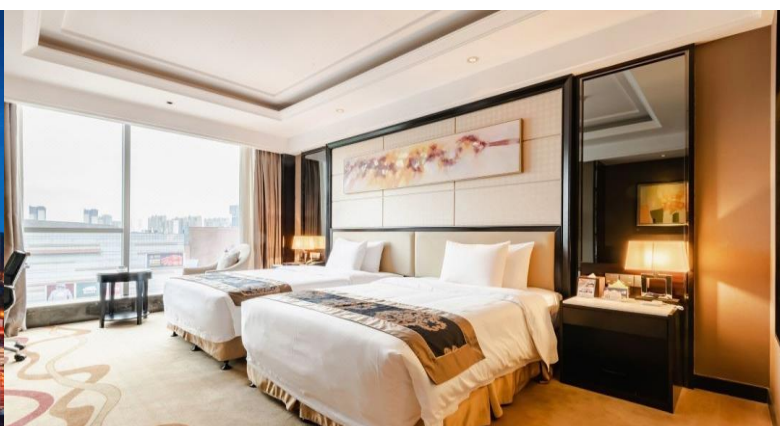
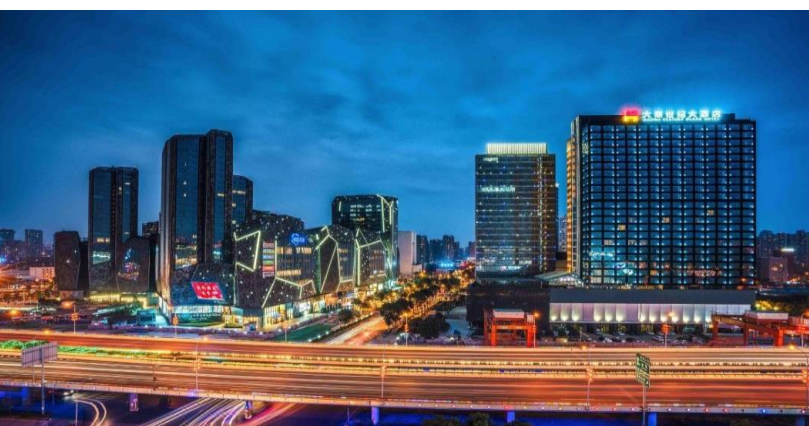
กรุงเทพฯ - เฉิงตู

15.00 น. พบกันที่ ท่าอากาศยานสุวรรณภูมิ ชั้น 4 เคาน์เตอร์เซ็คอิน W ประตู 10 สายการบิน **เสฉวนแอร์ไลน์ (3U)** เจ้าหน้าที่บริษัทฯ คอยให้การต้อนรับและอำนวยความสะดวกทางด้านสัมภาระ และเอกสารการเดินทางก่อนขึ้นเครื่อง **\*\*บริการอาหารและเครื่องดื่มบนเครื่อง\*\***

18.10 น. **ออกเดินทางสู่ กรุงเทพมหานคร โดยสายการบิน เสฉวนแอร์ไลน์ เที่ยวบินที่ 3U-3936 ระยะเวลาเที่ยวบิน 23 กิโลเมตรต่อท่าน ท่านละ 1 ใบเท่านั้น (โปรดปฏิบัติตามเคร่งครัด)**

21.55 น. เดินทางถึง **ท่าอากาศยานเฉิงตู (TIAN FU INTERNATIONAL)** (เวลาท้องถิ่น: เร็วกว่าเวลาในประเทศไทย 1 ชั่วโมง) ซึ่งเป็นเมืองหลวงของมณฑลเสฉวน ตั้งอยู่บริเวณลุ่มแม่น้ำหมินเจี๋ย กลางมณฑล มีภูมิประเทศรายรอบไปด้วยเทือกเขา และมีสภาพภูมิอากาศที่เหมาะสมต่อการประกอบอาชีพเกษตรกรรม โดยมีฤดูร้อนที่อบอุ่น ฤดูหนาวที่ไม่หนาวนัก ประชากรเมืองเฉิงตูมีราว 10 ล้านคน จัดเป็นอันดับ 3 ของประเทศจีน ในปัจจุบันเป็นทั้งศูนย์กลางด้านการเมือง การทหาร และด้านการศึกษาของภูมิภาคตะวันตกเฉียงใต้ นำท่านผ่านพิธีการตรวจคนเข้าเมืองเรียบร้อยแล้ว จากนั้นนำท่านเดินทางสู่โรงแรมพักผ่อน

**ที่พัก DADING CENTURY HOTEL หรือเทียบเท่า 4-5 ดาว**



วันที่-2

วันพุธที่ 18 กันยายน 2567

B L D

**ภูเขาสีดรุณี – หุบเขาซวงเฉียวโกว (รถอุทยาน) – ตานปา**  
**\*\*วันนี้เดินทางไกล\*\***

**เช้า**

**๑๐ บริการอาหารเช้า ณ โรงแรม**

นำท่านเดินทางสู่ **ภูเขาสีดรุณี** (ใช้เวลาเดินทางประมาณ 4 ชม.) มีลักษณะคล้ายเทือกเขาแอลป์ ในยุโรป ยอดเขาสูงชัน ปกคลุมไปด้วยหิมะขาวโพลนตลอดปี ประกอบด้วยยอดเขา 4 ลูก เป็นภูเขาที่ตั้งเรียงรายต่อกันยอดเขาที่สูงที่สุดคือ ต้ากุเหนียงชาน (พีสาวคนโต) มีความสูงจากระดับน้ำทะเล 6,250 เมตร และลดหลั่นลงมา เออร์กูเหนียงชาน (พีสาวคนรอง) ชานกุเหนียงชาน (พีสาวคนกลาง) และ ซื่อกุเหนียงชาน (น้องสาวคนสุดท้อง) ภูเขาทั้งสี่ลูกเรียกตามภาษาทิเบต

**กลางวัน**

**๑๐ บริการอาหารกลางวัน ณ ภัตตาคาร**

ให้ท่านชมความงาม **หุบเขาซวงเฉียวโกว (รถอุทยาน)** ธารน้ำมีความยาว 35 กิโลเมตร จุดท่องเที่ยวแบ่งออกเป็น 3 ส่วนด้วยกัน ส่วนแรก หุบเขาหยินหยางที่ล้อมรอบไปด้วยภูเขา ในส่วนที่ลึกที่สุดท่านจะได้เห็นธารน้ำแข็ง ภูเขากระจกแก้ว ภูเขาดวงอาทิตย์ภูเขาดวงจันทร์ยอดเขากระต่าย มีลำธารใสและต้นสนสลัด้วยต้นไม้หลายสี ผุงจามริให้เห็นตลอดเส้นทาง



**กลางวัน**

**๑๐ บริการอาหารกลางวัน ณ ภัตตาคาร**

ได้เวลาพอสมควร นำท่านเดินทางสู่ **เมืองตันปา** (ใช้เวลาเดินทางประมาณ 2 ชม.) เมืองตันปา เป็นเมืองหน้าด่านที่สำคัญมากของเขตทิเบต มีสมญาว่า "อาณาจักรพันป้อม" เมืองตันปา เริ่มสร้างป้อมปราการตั้งแต่สมัยราชวงศ์ฮั่นเมื่อ 1,700 ปีก่อน ซึ่งเคยมีป้อมปราการมากกว่า 3,000 แห่ง ปัจจุบันมีป้อมปราการเหลืออยู่ 562 แห่ง นอกจากนี้จะมีหุบเขาที่สวยงามและป้อมโบราณมากมายแล้ว เมืองตันปายังมีหญิงสาวสวย จนเป็นที่รับรู้กันทั้งแผ่นดินจีนและยังมีหมู่บ้านทิเบตที่สวยงามที่สุด

**ค่ำ**

**๑๐ บริการอาหารค่ำ ณ ภัตตาคาร**

**บริษัท หิมาลัยนทราเวล จำกัด**  
 Himalayan Travel Co.,Ltd

222/36 ถนนเพชรเกษม เอเชียเพลสโฮมออฟฟิศ ซ. เพชรเกษม 42 แยก 1 แขวงบางจาก เขตภาษีเจริญ กทม. 10160

222/36 Asia Place Home office Phetkasem 42, Soi Phetkasem 42 Yak 1, Bangchak, Pasicharoen ,Bangkok 10160 (THAILAND)

**ที่พัก LANFENG HOTEL หรือเทียบเท่า ระดับ 4 ดาว**



**วันที่-3**      **วันพฤหัสบดีที่ 19 กันยายน 2567**      **B**      **L**      **D**  
**หมู่บ้านทิเบตเจียววี - ทุ่งหญ้าถ้ำกวง - อารามถ้ำกวง - ชินตุเจียว**

**เช้า  
จากนั้น**

**๑๑ บริการอาหารเช้า ณ โรงแรม**  
 นำท่าน **ชมหมู่บ้านทิเบตเจียววี หมู่บ้านทิเบตโบราณ** ลักษณะบ้านสวยโดดเด่นกว่าหมู่บ้านอื่นในเมืองต้นปา ตรงที่ใช้สีส้น สีขาว สีแดง สีดำ วางซ้อนๆตามไหล่หน้าผา ตัวบ้านที่ก่อด้วยหินแผ่นเล็กๆเรียงซ้อนกัน มุมของหลังคามียอดแหลมไว้สำหรับวางหินสีขาว ซึ่งถือเป็นหินศักดิ์สิทธิ์ หมู่บ้านทิเบตเจียววีนี้ ได้ถูกจัดลำดับจาก National Geographic ให้เป็นหมู่บ้านทิเบตที่สวยงามที่สุดในจีน



ชมความอัศจรรย์ขานมองของ **ทุ่งหญ้าถ้ำกวง** ซึ่งทุ่งหญ้าแห่งนี้มีความสูงถึง 3,500 เมตรจากระดับน้ำทะเลปานกลาง บริเวณนี้จะเป็นที่ชุมนุมของชาวทิเบต ในวันเทศกาลต่างๆ จะมีการจัดกิจกรรม เช่น ฟ้อนรำ ร้องเพลง แข่งม้า เป็นต้น จากนั้นเที่ยวชม **วัดถ้ำกวง** วัดพุทธนิกายมหายานแบบทิเบต สร้างจากทองคำหนักกว่า 100 กิโลกรัม มองออกไปเบื้องหลังของเจดีย์ คือยอดเขายาลา วัดถ้ำกวงตั้งอยู่ทางตะวันออกเฉียงใต้ของตัวเมืองอยู่ห่างไปประมาณ 4 กิโลเมตร เป็นวัดที่ผู้คนในเมืองให้ความเคารพสักการะเป็นอย่างมาก

**บริษัท หิมาลายิน ทราวาส จำกัด**  
 Himalayan Travel Co.,Ltd

222/36 ถนนเพชรเกษม เอเซียเพลสโฮมออฟฟิศ ช. เพชรเกษม 42 แขวงบางจาก เขตภาษีเจริญ กทม. 10160

222/36 Asia Place Home office Phetkasem 42, Soi Phetkasem 42 Yak 1, Bangchak, Pasicharoen ,Bangkok 10160 (THAILAND)



กลางวัน  
จากนั้น

๑๑ บริการอาหารกลางวัน ณ ภัตตาคาร

นำท่านเดินทางไปยัง **เมืองซินตูเจียว** (ใช้เวลาประมาณ 2 ชม.) ระหว่างทางชมทัศนียภาพของภูเขา และทุ่งหญ้าอันกว้างใหญ่ ผุงสัตว์ต่างๆ เช่น แพะ แกะ ถือได้ว่าเมืองซินตูเป็นเมืองสวรรค์ของช่างภาพที่ต้องการมาเก็บภาพที่สวยงามราวตั้งดินแดนเทพนิยาย

ค่ำ

๑๑ บริการอาหารค่ำ ณ ภัตตาคาร

**ที่พัก PHOTOGRAPHY PARADISE HOTEL หรือเทียบเท่า ระดับ 3 ดาว  
โรงแรมดีที่สุดในซินตูเจียว**



วันที่-4

วันศุกร์ที่ 20 กันยายน 2567

ซินตูเจียว - หย่าเจียง - หลี่ถั่ง - วัดหลี่ถั่ง - หย่าตัง  
\*\*วันนี้เดินทางไกล\*\*

B L D

เช้า  
จากนั้น

๑๑ บริการอาหารเช้า ณ โรงแรม

นำท่านเดินทางสู่ **เมืองหย่าเจียง** ระหว่างเส้นทางข้ามภูเขา 3 ลูก คือ ภูเขาเจี้ยนฉีอวานซาน ภูเขา ซ่าจือลาซาน และเทือกเขาไห่จือซาน ยอดเขาที่สูงที่สุดในแนวเทือกเขาชื่อหู่เอ้อซาน (ภูเขากระต่าย)

**บริษัท หิมาลัยนทราเวล จำกัด**  
Himalayan Travel Co.,Ltd

222/36 ถนนเพชรเกษม เอเซียเพลสโฮมออฟฟิศ ซ. เพชรเกษม 42 แยก 1 แขวงบางจาก เขตภาษีเจริญ ททข. 10160

222/36 Asia Place Home office Phetkasem 42, Soi Phetkasem 42 Yak 1, Bangchak, Pasicharoen ,Bangkok 10160 (THAILAND)

02-045-0555,081-733-5359,082-256-9541

LINE 0837146333

f Himalayan Travel

WWW.himalayanbkk.com

หุบเขาบริเวณนี้มีความสวยงามและแปลกตา มีทุ่งหินกว้าง จากนั้นนำท่านเดินทางต่อสู่ **เมืองหลี่ถัง (Li Tang)** เมืองหลี่ถังเป็นเมืองระหว่างทางจากหยาเจียงไปเมืองเต้าเจิงและยาดิง นักท่องเที่ยวไม่นิยมมาพักที่เมืองนี้เพราะหลี่ถังเป็นเมืองที่ตั้งอยู่สูงที่สุดในโลก เมืองหลี่ถังเป็นเมืองที่เสนอเรื่องขอขึ้นทะเบียนเป็นเมืองที่สูงที่สุดในโลก สูงกว่าทิเบต เป็นดินแดนเรียกว่าลึกลับที่สุดในความสูงระดับ 4,000-6,000 เมตรจากระดับน้ำทะเล เป็นบ้านเกิดขององค์ดาไลลามะที่ 6 อีกด้วย ระหว่างทางท่านจะได้เห็นภาพชาวเมืองที่มีวิถีชีวิตสบายๆ ในการทำสวนทำไร่ ชาวเมืองหลี่ถังเป็นชาวทิเบต วัฒนธรรมแบบชาวทิเบต ในเมืองนี้ท่านจะได้เห็น **ภูเขาไห่จื่อซาน ภูเขาหิมะสีขาวโพลน** เป็นภูเขาที่เป็นเอกลักษณ์ของเมืองนี้ ตามสายถนนหลักของเมืองนี้จะมีเจดีย์ทิเบตตั้งเรียงราย ถือเป็นสิ่งศักดิ์สิทธิ์ของชาวเมืองอาหลี่ถัง รวมทั้งการเซียบกคลุมภูเขาไห่จื่อซาน ได้รับการขนานนามว่า "ภูเขานกกระเรียนขาวหิมะหยก"

กลางวัน  
จากนั้น

๑๑ **บริการอาหารกลางวัน ณ ภัตตาคาร**

นำท่านชม **วัดอารามแห่งหลี่ถัง Litang Monastery** เป็นวัดพุทธแบบทิเบตนิกายวัชรยานวันตั้งอยู่เชิงเขา



บ่าย

นำท่านเดินทางสู่ **เมืองยาดิง** เมืองแห่งสมญานามว่า แขงกรีล่าแห่งสุดท้าย ระหว่างทางท่านจะได้ชมทุ่งหญ้าขนาดใหญ่ของดินแดนที่ราบสูงเสฉวน จะเห็นชาวทิเบตออกมาเลี้ยงจามรี ผ่านวัดแบบทิเบต ผ่านทุ่งหญ้า ป่าเปลี่ยนสีที่มีให้เห็นระหว่างทางและวิวทิวทัศน์ของภูเขาหิมะอันสวยงามระหว่างตลอดเส้นทาง

ค่ำ

๑๒ **บริการอาหารค่ำ ณ ภัตตาคาร**

**ที่พัก YADING RAMADA ENCORE HOTEL หรือเทียบเท่า ระดับ 4 ดาว**



วันที่-5

วันเสาร์ที่ 21 กันยายน 2567

B L D

อุทยานหยาดิง (รถอุทยาน ไม่รวมค่าขี่ม้า) – ทะเลสาบไข่มุก – นั่งรถกอล์ฟ  
 สู่ฟาร์มเลี้ยงวัวลัวหยาง – ภูเขาหิมะสามพระโพธิสัตว์  
**\*\*วันนี้เดินทางไกล\*\***

เช้า

๑๑ บริการอาหารเช้า ณ โรงแรม

จากนั้น นำท่านเดินทางเข้าสู่ **อุทยานหยาดิง** สถานที่สวยๆ แห่งนี้ อยู่ในเส้นทางของ Shangri-La ดินแดนในอุดมคติที่ถูกกล่าวถึงในนวนิยายเรื่อง Lost Horizonเปรียบเสมือนสวรรค์แห่งสุดท้ายในพื้นที่พิภพ...Shangri-La นี้ยังมีสถานที่งดงามมากมาย สวรรค์แห่งสุดท้ายผืนนี้ เป็นสถานที่ที่คุณควรไปสัมผัสให้เห็นกับตาสักครั้งในชีวิต **เปลี่ยนเป็นรถอุทยาน** ชม **ทะเลสาบไข่มุก (Pearl Lake)** เป็นทะเลสาบที่อยู่ในหุบเขาที่ความสูง 4,000 เมตรเป็นทะเลสาบเล็กๆสีเขียว ใสเหมือนมรกต ถูกเรียกอีกนามว่า เป็นทะเลสาบคู่ภูเขาหิมะศักดิ์สิทธิ์ เพราะโอบล้อมไปด้วยเงื้อมเงาของยอดเขาเซียนหนายี่อ ซึ่งยอดเขาแห่งนี้สูงถึงกว่า 5,000 เมตร นับว่าเป็นยอดเขาที่สูงที่สุดในเขตอนุรักษย์าดิง

กลางวัน

๑๑ บริการอาหารกลางวัน ณ **ภัตตาคาร**

จากนั้นนำท่านนั่งรถกอล์ฟเดินทางไป **ทุ่งหญ้าลัวหยาง** ให้ท่านชม ทุ่งหญ้าลัวหยางและป่าเปลี่ยนสี ให้เวลาถ่ายรูปและเก็บความทรงจำอันงดงามที่ดินแดนที่อัศจรรย์แห่งนี้



จากนั้น

นำท่านเที่ยวชม **ภูเขาหิมะ 3 พระโพธิสัตว์** ที่ชาวทิเบตนับถืออย่างสูง และได้รับสมญานามว่า "THE LAST SHANGRI-LA" ภูเขาหิมะ 3 พระโพธิสัตว์ ประกอบไปด้วย ยอดเขาเซียนหนายี่อ คือ พระโพธิสัตว์แห่งความกรุณา ยอดเขาเซี่ยโยโตเจีย คือ เซียนเทวดาผู้สูงส่ง ยอดเขายานมายหยง คือ องค์ทิพย์เทพพิทักษ์ จากนั้นนำท่านเดินทางไป ทุ่งหญ้าลัวหยาง ให้ท่านชม ทุ่งหญ้าลัวหยางและป่าเปลี่ยนสี ให้เวลาถ่ายรูปและเก็บความทรงจำอันงดงามที่ดินแดนที่อัศจรรย์แห่งนี้



บริษัท หิมาลัยนทราเวล จำกัด  
 Himalayan Travel Co.,Ltd

222/36 ถนนเพชรเกษม เอเชียเพลสโฮมออฟฟิศ ซ. เพชรเกษม 42 แยก 1 แขวงบางจาก เขตภาษีเจริญ กทม. 10160

222/36 Asia Place Home office Phetkasem 42, Soi Phetkasem 42 Yak 1, Bangchak, Pasicharoen ,Bangkok 10160 (THAILAND)

คำ รับประทานอาหารค่ำ ณ ภัตตาคาร

ที่พัก YADING RAMADA ENCORE HOTEL หรือเทียบเท่า ระดับ 4 ดาว



วันที่-6

วันอาทิตย์ที่ 22 กันยายน 2567

B L D

หมู่บ้านธิเบตสีขาวที่เซียงเจ็ง - หยาดิง - เต้าเจ็ง

เช้า  
จากนั้น

๑๐ บริการอาหารเช้า ณ โรงแรม

นำท่านเดินทางสู่ **หมู่บ้านธิเบตสีขาวที่เซียงเจ็ง** เซียงเจ็ง เป็นเมืองระดับเขตทางตะวันตกถึง เต้าเจ็ง และทางเหนือถึง แฉงกรีล่า ของยูนนานใน Garze ทางตะวันตกของเสฉวนซึ่งอยู่ติดกับมณฑลยูนนาน เป็นทางผ่านจากยูนนานตอนเหนือไปยังมณฑลเสฉวนตอนเหนือ และเป็นเส้นทางหลักในการเชื่อมต่อ เต้าเจ็ง หยาดิง และ แฉงกรีล่า ของยูนนาน เซียงเจ็ง เรียกว่า Chachen ในภาษาทิเบต หมายถึงประจำในมือของพระพุทธเจ้า เซียงเจ็งเรียกว่าดินแดนซ่มบาลา สวรรค์อันโดดเดี่ยวในทิเบต Xiangcheng อยู่ที่ระดับความสูง 3,000 เมตร และเป็นดินแดนแห่งดวงอาทิตย์ สถานที่ที่น่าสนใจหลักๆ ได้แก่ บ้านทิเบตขาวอันมีเอกลักษณ์ที่งดงาม

กลางวัน  
บ่าย

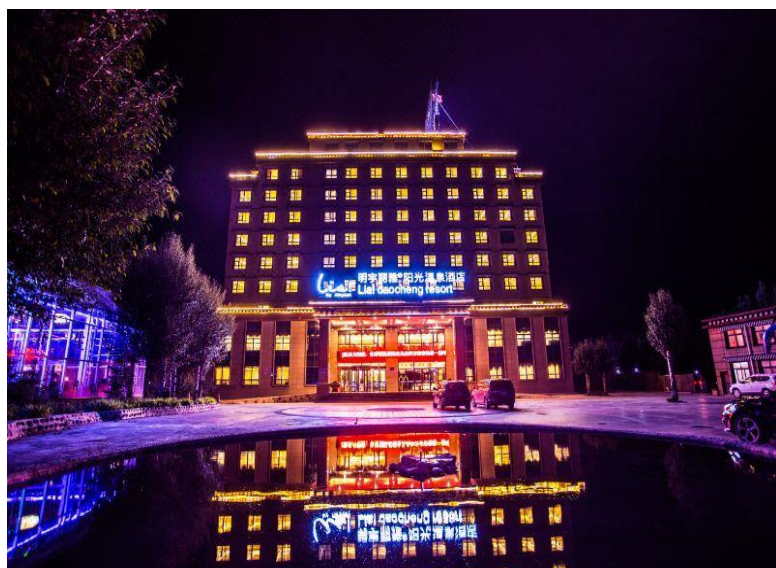
๑๐ บริการอาหารกลางวัน ณ ภัตตาคารท้องถิ่น

นำท่านเดินทางกลับสู่ **เมืองเต้าเจ็ง** เมืองที่อยู่บนความสูงเกือบ 4,000 เมตร ใช้เวลาเดินทางประมาณ 2 ชั่วโมง 45 นาที ระหว่างทางท่านจะได้สัมผัสความงดงามเขตทัศนียภาพป่าหิมะที่เต้าเจ็งพร้อมถ่ายภาพเป็นที่ระลึกสวยงามของธรรมชาติ

คำ

รับประทานอาหารค่ำ ณ ภัตตาคาร

ที่พัก LIAL BY MINYOUN HOTEL หรือเทียบเท่า ระดับ 4 ดาว



วันที่-7

วันจันทร์ที่ 23 กันยายน 2567

B L D

สวนเจดีย์ขาวเต้าเจิ้ง - เต้าเจิ้ง - เจิ้งตุ - ถนนคนเดินชอยกว้างชอยแคบ

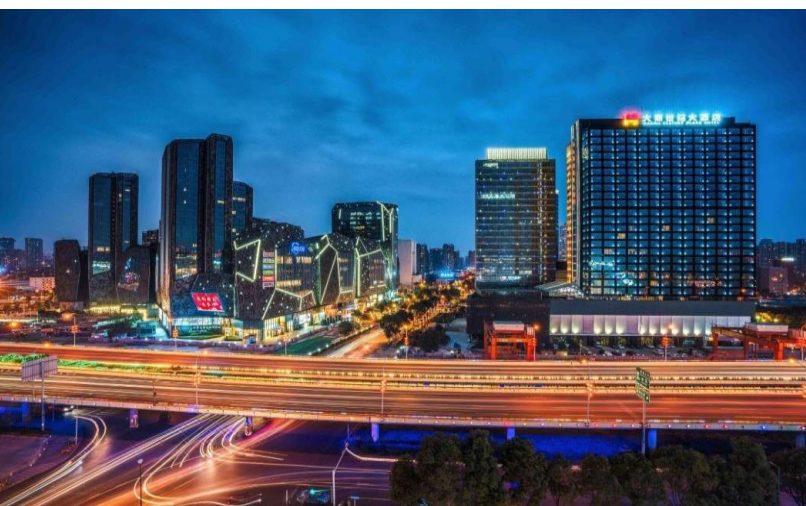
**เช้า**  
**จากนั้น** ๑๐ บริการอาหารเช้า ณ โรงแรม  
นำท่านเที่ยวชม **เจดีย์เต้าเจิ้งไปถ่า (เจดีย์ขาว)** เรียกอีกชื่อหนึ่งว่า **จุนเซินถ่าหลิน หรือวัดเจดีย์ขาว** เจดีย์เต้าเจิ้งไปถ่า เป็นเจดีย์ขาวที่ใหญ่ที่สุดในเขตกันจื่อโจว ตรงกลางเป็นเจดีย์สูง 37 เมตร ร่องลงมาเป็นเจดีย์ล้อมรอบอีก 4 ชั้น จากบนลงล่างเป็นชั้นละ 15 - 23 - 31 - 39 เจดีย์ รวมทั้งหมด 108 เจดีย์ล้อมรอบเจดีย์อันใหญ่ ฐานเจดีย์ยังมีคัมภีร์หมื่นอีกมากมาย เป็นเจดีย์ที่ชาวธิเบตชอบมากราบไหว้

**กลางวัน**  
**จากนั้น** ๑๐ บริการอาหารกลางวัน แบบกล่อง  
**12.15 น.** นำท่านเดินทางไปยัง **สนามบินเมืองเต้าเจิ้ง** เพื่อเดินทางกลับไปยังเมืองเจิ้งตุ  
**13.35 น.** ออกเดินทางสู่ **กรุงเจิ้งตุ** โดยสายการบิน **เสฉวนแอร์ไลน์ เที่ยวบินที่ 3U-8642**  
**กระเป๋าใบใหญ่โหลด 23 กิโลกรัมต่อท่าน ท่านละ 1 ใบเท่านั้น (โปรดปฏิบัติตามอย่างเคร่งครัด)**

เดินทางถึง **ท่าอากาศยานเจิ้งตุ**  
นำท่านไปยัง **ชอยความจ่าย** แปลว่า "ชอยกว้าง-ชอยแคบ" ชอยความจ่ายถือเป็นถนนอนุรักษ์ที่มีสีสันที่สุดของเมืองเจิ้งตุ มีของให้เลือกชมทั้งของกิน เนื้อแพะย่างเสียบไม้ ไอศกรีม น้ำผลไม้ หมูสามชั้น รมควันชินแบบแพค นำมาต้มผักรวมได้ต้องแบ่งใช้เนื้อด้วยจะมีรสชาติเค็ม น้ำพริกถ่าเจียว สำหรับนำมาผัดผัก ผลไม้ชิ้นชื่อต่างๆ ของมณฑลเสฉวน รวมถึงสินค้าของที่ระลึกต่างๆ ซึ่งมีทั้งหิน เครื่องประดับต่างๆ, หรือสิ่งของที่เป็นเอกลักษณ์โดดเด่นของประเทศจีน อาทิ น้ำเต้าที่ระลึก หรือ ภาพวาดจีน ผ้าพันคอ ตุ๊กตาพวงกุญแจหมี่แพนด้า ตุ๊กตาหมี่แพนด้า ฯลฯ



**ค่ำ** **รับประทานอาหารค่ำ ณ ภัตตาคาร**  
**ที่พัก DADING CENTURY HOTEL หรือเทียบเท่า 4-5 ดาว**



วันที่-8

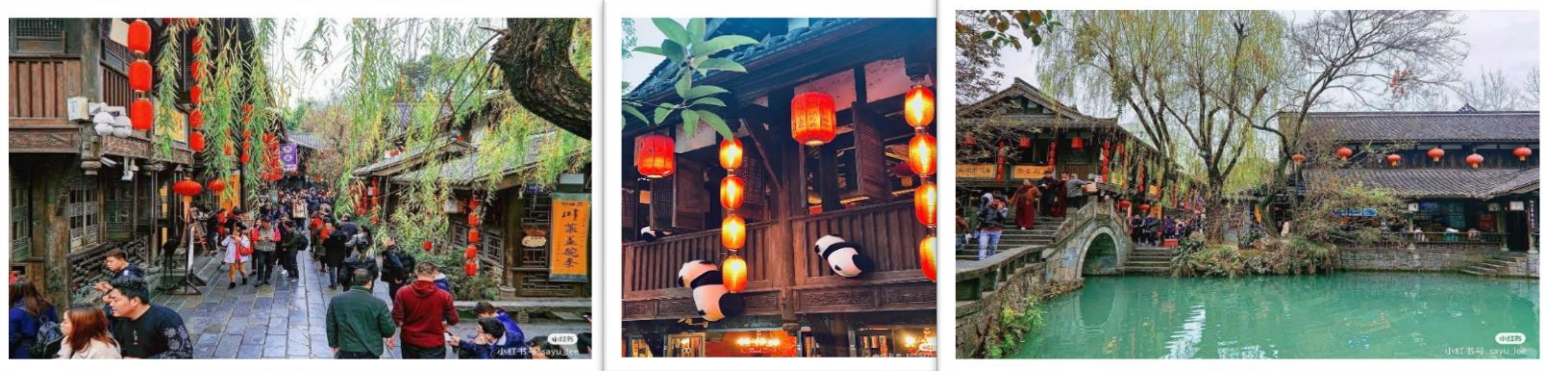
วันอังคารที่ 24 กันยายน 2567

B L -

ช้อปปิ้งถนนโบราณจิ้นหลี่ - สนามบินเจินตู - กรุงเทพฯ

เช้า ๑๒ บริการอาหารเช้า ณ โรงแรม

หลังอาหารนำท่านช้อปปิ้ง **ถนนคนเดินโบราณ“จิ้นหลี่” | 锦里古街 Jinli street** ถนนคนเดินสายนี้เป็นถนนโบราณตั้งแต่ราชวงศ์ ชิง ในอดีตเคยเป็นโรงงานผลิตผ้าไหมใหญ่ที่สุดในจีน ในสมัยสามก๊กถือว่าเป็นสถานที่ที่ค้าขายของ ขายเป็นผ้าไหม งานฝีมือต่างๆ ที่มีความสำคัญและศีกคักมาก แต่ปัจจุบันได้เปลี่ยนเป็นถนนช้อปปิ้ง แหล่งช้อปปิ้ง แหล่งถ่ายรูปที่มีกลิ่นอายความคลาสสิค ความโบราณที่ผสมผสานกับความบันเทิงที่ทันสมัยได้อย่างลงตัว



เที่ยง

14.20 น.

17.00 น.

สมควรแก่เวลานำท่านเดินทางไปยัง **สนามบินเมืองเจินตู** เพื่อเดินทางกลับกรุงเทพฯ

**รับประทานอาหารกลางวัน ณ ภัตตาคารในสนามบิน**

ออกเดินทางสู่ **ท่าอากาศยานสุวรรณภูมิ** โดยสายการบิน **เสฉวนแอร์ไลน์ เที่ยวบินที่ 3U-3935** **กระเป๋าใบใหญ่โหลด 23 กิโลกรัมต่อท่าน ท่านละ 1 ใบเท่านั้น (โปรดปฏิบัติตามอย่างเคร่งครัด)**

เดินทางถึง **ท่าอากาศยานสุวรรณภูมิ** โดยสวัสดิภาพ.....

☆☆☆☆☆☆ขอบคุณท่านที่ใช้บริการ☆☆☆☆☆☆

หมายเหตุ :

- 1.เวลาที่ปรากฏในโปรแกรมกับการปฏิบัติจริงอาจแตกต่างกันเล็กน้อย ขอให้ท่านรับทราบคำแนะนำการเปลี่ยนแปลงการนัดหมายเวลาในการทำกิจกรรมอีกครั้งจากหัวหน้าทัวร์
- 2.บริษัทอาจทำการเปลี่ยนแปลงรายการ ได้ตามความจำเป็นและเหมาะสม แต่จะยึดผลประโยชน์ของลูกค้าเป็นสำคัญ ทั้งนี้ ขึ้นอยู่กับสถานะของสายการบิน โรงแรมที่พัก ภูมิอากาศ ภัยธรรมชาติ การนัดหยุดงานฯลฯ ตลอดจนสถานะทาง เศรษฐกิจและสถานการณ์ทางการเมืองภายใน อันเป็นสาเหตุให้ต้องเลื่อนการเดินทางหรือไม่สามารถจัดพาคุณะท่องเที่ยว ได้ตามรายการ

**อัตราค่าใช้จ่ายทัวร์ (โปรแกรม : เจินตู ภูเขาสี่ดรุณี ดานปา ชินตูเจียว หลี่ถั่ง หย่าตัง เต้าเจิง 8 วัน 7 คืน)**

**!! ทริปสุดพิเศษ !! มอบแด่คุณพิเศษ !! เส้นทางสวยไม่ซ้ำใคร**

วันเดินทาง	ราคาบาท/ท่าน	พักเดี่ยวเพิ่ม
<b>17-24 ก.ย.2567</b>	<b>55,900.-</b>	<b>11,000.-</b>

**บริษัท หิมาลายัน ทราเวล จำกัด**  
Himalayan Travel Co.,Ltd

222/36 ถนนเพชรเกษม เอเซียเพลสโฮมออฟฟิศ ซ. เพชรเกษม 42 แยก 1 แขวงบวรจาก เขตภาษีเจริญ ททท. 10160

222/36 Asia Place Home office Phetkasem 42, Soi Phetkasem 42 Yak 1, Bangchak, Pasicharoen ,Bangkok 10160 (THAILAND)

### เงื่อนไขในการจองทัวร์

กรุณาจองที่นั่งล่วงหน้า อย่างน้อย 1 เดือน ก่อนการเดินทาง พร้อม **ชำระเงินมัดจำท่านละ 30,000 บาท** **เมื่อทำการจอง** พร้อมกับส่งหน้าพาสปอร์ตและเอกสารสำหรับการทำวีซ่า ส่วนที่เหลือชำระภายใน 30 วันก่อนการเดินทางมิฉะนั้นจะถือว่าท่านยกเลิกการเดินทางโดยอัตโนมัติ

**\*\*ท่านที่จะออกตัวภายในประเทศ (เครื่องบิน รถไฟ รถทัวร์) กรุณาสอบถามที่เจ้าหน้าที่ทุกครั้งก่อนทำการออกตัว** เนื่องจากสายการบินอาจมีการปรับเปลี่ยน ไฟลท์ หรือ เวลาบิน โดยไม่ได้แจ้งให้ทราบล่วงหน้า หากผู้โดยสารต้องการยืนยันการจองกรุณาชำระค่าโดยสารทั้งหมด (แบบเต็มจำนวน) ภายใน 3 วัน นับจากวันที่ทำการตกลงจองกับทางเจ้าหน้าที่ (กรณีที่จ่ายมัดจำมาแล้ว) บริษัทฯจะออกตัวผู้โดยสารทั้งหมด 10 วันก่อนการเดินทาง หากท่านชำระเงินมัดจำแล้วคือการยืนยันที่นั่งของท่าน โปรดอ่านเงื่อนไขให้เข้าใจก่อนชำระเงิน...ขอบคุณคะ/ครับ

### โปรดทราบ : โปรแกรมห่วงไหมลงร้านช้อปปิ้งรัฐบาล

#### อัตราค่าบริการนี้รวม

1. ค่าตัวเครื่องบินชั้นประหยัด+ค่าภาษีสนามบิน
2. ค่าโรงแรมที่พักตามที่ระบุไว้ในรายการ 2-3 ท่านต่อห้อง
3. ค่ารถ ค่าเข้าชมสถานที่ต่างๆ ตามที่ระบุไว้ในรายการ, เครื่องดื่ม + ค่าอาหาร
4. ค่าประกันภัยการเดินทางอุบัติเหตุเงิน 1,000,000 บาท และ ค่ารักษาพยาบาลในต่างประเทศเงิน 1,000,000 บาท ค่ารักษาพยาบาลต่อเนื่องในประเทศไทย 50,000 บาท (คุ้มครองผู้เอาประกันภัย อายุระหว่าง 6-75 ปี ในกรณีที่ผู้เอาประกันภัยอายุต่ำกว่า 6 ปี หรือ ระหว่าง 76 ปีขึ้นไปจะมีเบี้ยประกันคุ้มครอง 50 % ของจำนวนเงินเอาประกันภัย ทั้งนี้ขึ้นอยู่กับเงื่อนไข ของกรมธรรม์ / ผู้เอาประกันภัยอายุสูงกว่า 85 ปี ทางบริษัทฯ ขอสงวนสิทธิ์ในการคุ้มครอง) แต่ทั้งนี้ ย่อมอยู่ในข้อจำกัดที่มีการตกลงไว้กับบริษัทประกันชีวิต

#### อัตราค่าบริการนี้ไม่รวม

1. ค่าทำหนังสือเดินทางคนไทย
2. กระเป๋าเดินทางในกรณีที่น้ำหนักเกินกว่าที่สายการบินกำหนด ค่าน้ำหนักที่สายการบินกำหนด 23 กิโลกรัม
3. ค่าทำใบอนุญาตที่กลับเข้าประเทศของคนต่างชาติหรือคนต่างด้าว
4. ค่าใช้จ่ายส่วนตัวนอกเหนือจากรายการ เช่น ค่าเครื่องดื่มค่าอาหารที่สั่งเพิ่มเองในแต่ละมื้อ **นอกเหนือจากรายการ**
5. ค่าโทรศัพท์ค่าซักรีด ค่าทิปเด็กยกกระเป๋า ฯลฯ
6. ค่าภาษีมูลค่าเพิ่ม 7% (กรณีต้องการใบกำกับภาษีและค่าบริการหัก ณ ที่จ่าย 3%)

### 7. ค่าทิปไกด์ท้องถิ่น+คนขับรถ 1,500 บาท/ท่าน ตลอดทริปการเดินทาง

### 8. ค่าทิปหัวหน้าทัวร์ไทยขึ้นอยู่กับความพึงพอใจของท่าน

**บริษัทฯ ขอสงวนสิทธิ์ไม่รับผิดชอบหรือคืนค่าบริการ ใดๆ กรณี ดังต่อไปนี้ (รวมค่าวีซ่า):-**

- ©กรณีที่ท่านสมัครใจยกเลิกใช้บริการบางรายการ เช่น ไม่เที่ยวบางรายการไม่ทานอาหารบางมื้อ ฯลฯ ,
- ©กรณีผู้เดินทางถูกเจ้าหน้าที่กองตรวจคนเข้าเมืองปฏิเสธการเข้าเอกสารการเดินทางไม่ถูกต้อง ,ออกประเทศ เนื่องจากมีสิ่งผิดกฎหมายหรือ ถูกปฏิเสธในกรณีอื่นๆ
- ©กรณีทรัพย์สินมีค่าต่างๆเกิดการสูญหาย อันเนื่องมาจากอุบัติเหตุ หรือ เพราะความประมาทรวมทั้งอุบัติเหตุที่เกิดจากความประมาทของ , นักท่องเที่ยวเอง

#### Note: เงื่อนไขฟรีวีซ่าจีน-ไทย

1. เริ่ม 1 มีนาคม 2567 (ยกเว้นการตรวจลงตราสำหรับผู้ถือหนังสือเดินทางธรรมดาของไทย และผู้ถือหนังสือเดินทางกึ่งราชการและหนังสือเดินทางธรรมดาของจีน ในการเดินทาง เข้า-ออก หรือผ่านแดนของทั้ง 2 ฝ่าย
2. ไป 1 ครั้งอยู่ได้ไม่เกิน 30 วัน

บริษัท หิมาลัยน ทราเวล จำกัด  
Himalayan Travel Co.,Ltd

222/36 ถนนเพชรเกษม เอเชียเพลสโฮมออฟฟิศ ซ. เพชรเกษม 42 แขวงบางจาก เขตภาษีเจริญ กทม. 10160

222/36 Asia Place Home office Phetkasem 42, Soi Phetkasem 42 Yak 1, Bangchak, Pasicharoen, Bangkok 10160 (THAILAND)

3. ไปจีนมากกว่า 1 ครั้ง ในระยะเวลา 180 วัน อยู่รวมได้ไม่เกิน 90 วัน (ยกเว้นกรณีการพำนัก การทำงาน การศึกษา กิจกรรมอื่น ๆ ที่จำเป็นต้องได้รับการอนุญาตล่วงหน้าจากหน่วยงานที่รับผิดชอบของอีกฝ่ายหนึ่ง)

4. สำหรับผู้ถือพาสปอร์ตไทยธรรมดา (ปกแดงเลือดหมู)

**เอกสารใช้ในการท่องเที่ยวจีน ใช้เฉพาะสำเนาพาสปอร์ต นำส่งทางไลน์ (ไม่ต้องใช้ฉบับจริง)**

- หนังสือเดินทางมีอายุมากกว่า 6 เดือน และมีหน้าว่างอย่างน้อย 2 หน้า
- สำเนาหน้าพาสปอร์ต 1 ชุด

**หมายเหตุ: เอกสารท่านสามารถถ่ายด้วยตนเองจากมือถือ ส่งเป็นไฟล์ให้เจ้าหน้าที่ที่ประสานงานได้สะดวก**

**การยกเลิก**

- 1.1 หากมีการชำระมัดจำทัวร์และต้องการยกเลิกไม่ว่ากรณีใดๆก็ตามต้องชำระค่าบริการ ท่านละ 2,000 บาท
- 1.2 ยกเลิก 30-45 วัน ก่อนการเดินทาง+ค่าวีซ่า (ถ้ามี) ต้องชำระ ท่านละ 5,000 บาท
- 1.3 ยกเลิก 15 - 29 วัน ก่อนการเดินทาง ต้องชำระ 50% ของราคาทัวร์+ค่าวีซ่า (ถ้ามี)
- 1.4 ยกเลิกน้อยกว่า 1 - 14 วัน ก่อนการเดินทาง ต้องชำระ 100% ของราคาทัวร์

**ยกเลิกช่วงเทศกาล**

- ยกเลิกก่อนการเดินทาง **สงกรานต์-ปีใหม่ 60 วัน** ต้องชำระท่านละ 10,000 บาท
- ยกเลิกก่อนการเดินทาง **สงกรานต์-ปีใหม่ 50 วัน** ต้องชำระท่านละ 20,000+ค่าวีซ่า (ถ้ามี)
- ยกเลิกก่อนการเดินทาง **สงกรานต์-ปีใหม่ 40 วัน** 01-29 วัน ชำระ 100% ของราคาทัวร์

**หลังจากการจองทัวร์และชำระเงินมัดจำแล้ว ทางบริษัทฯ ถือว่าท่านได้ยอมรับในข้อตกลง และเงื่อนไขที่บริษัทได้ระบุไว้ข้างต้นทุกประการ**

**เงื่อนไขการเดินทาง**

- 1) บริษัทฯ มีสิทธิ์ที่จะเปลี่ยนแปลงรายละเอียดบางประการในทัวร์นี้ เมื่อเกิดเหตุสุดวิสัยจนไม่อาจแก้ไขได้
- 2) บริษัทฯ ไม่รับผิดชอบค่าเสียหายในเหตุการณ์ที่เกิดจากสายการบิน ภัยธรรมชาติ และอื่นๆที่อยู่นอกเหนือการควบคุมของทางบริษัทฯหรือค่าใช้จ่ายเพิ่มเติมที่เกิดขึ้นทางตรงหรือทางอ้อม เช่น การเจ็บป่วย, การถูกขโมย, การสูญหาย, ความล่าช้า หรือจากอุบัติเหตุต่างๆ
- 3) หากท่านยกเลิกก่อนรายการท่องเที่ยวจะสิ้นสุดลง ทางบริษัทฯ จะถือว่าท่านสละสิทธิ์และไม่รับผิดชอบค่าบริการที่ท่านได้ชำระไว้แล้วไม่ว่ากรณีใดๆ ทั้งสิ้น
- 4) บริษัทฯ จะไม่รับผิดชอบต่อการห้ามออกนอกประเทศ หรือ ห้ามเข้าประเทศ อันเนื่องมาจากมีสิ่งผิดกฎหมาย หรือเอกสารเดินทางไม่ถูกต้อง หรือการถูกปฏิเสธในกรณีอื่นๆ
- 5) รายการนี้เป็นเพียงข้อเสนอที่ควรได้รับการยืนยันจากบริษัทฯ อีกครั้งหนึ่ง หลังจากได้สำรองที่นั่งบนเครื่อง และโรงแรมที่พักในต่างประเทศเป็นที่เรียบร้อยแล้ว แต่อย่างไรก็ตามรายการนี้อาจเปลี่ยนแปลงได้ตามความเหมาะสม
- 6) ราคาขึ้นตามราคาตั๋วเครื่องบินในปัจจุบัน หากราคาตั๋วเครื่องบินปรับสูงขึ้น บริษัทฯ สงวนสิทธิ์ที่จะปรับราคาตั๋วเครื่องบินตามสถานการณ์ดังกล่าว
- 7) กรณีเกิดความผิดพลาดจากตัวแทน หรือ หน่วยงานที่เกี่ยวข้อง จนมีการยกเลิก ลำช้า เปลี่ยนแปลง การบริการจากสายการบินบริษัทฯขนส่ง หรือหน่วยงานที่ให้บริการ บริษัทฯจะดำเนินการโดยสุดความสามารถที่จะจัดบริการทัวร์อื่นทดแทนให้ แต่จะไม่คืนเงินให้สำหรับค่าบริการนั้นๆ
- 8) มัคคุเทศก์ พนักงาน และตัวแทนของบริษัทฯ ไม่มีสิทธิ์ในการให้คำสัญญาใดๆ ทั้งสิ้นแทนบริษัทฯ นอกจากมีเอกสารลงนามโดยผู้มีอำนาจของบริษัทฯ กากับเท่านั้น
- 9) หากไม่สามารถไปเที่ยวในสถานที่ที่ระบุในโปรแกรมได้ อันเนื่องมาจากธรรมชาติ ความล่าช้า และความผิดพลาดจากทางสายการบิน จะไม่มีการคืนเงินใดๆทั้งสิ้น แต่ทั้งนี้ทางบริษัทฯจะจัดหารายการเที่ยวสถานที่อื่นมา ให้ โดยขอสงวนสิทธิ์การจดหมายนี้โดยไม่แจ้งให้ทราบล่วงหน้า
- 10) เมื่อท่านออกเดินทางไปกับคณะแล้ว ท่านงดการใช้บริการรายการใดรายการหนึ่ง หรือไม่เดินทางพร้อมคณะถือว่าท่านสละสิทธิ์ ไม่อาจเรียกร้องค่าบริการ และเงินมัดจำคืน ไม่ว่ากรณีใดๆ ทั้งสิ้น
- 11) ในกรณีที่ลูกค้าต้องออกตัวโดยสารถายในประเทศ กรุณาติดต่อเจ้าหน้าที่ของบริษัทฯ ก่อนทุกครั้ง มิเช่นนั้นทางบริษัทฯ จะไม่รับผิดชอบค่าใช้จ่ายใดๆ ทั้งสิ้น
- 12) กรณียื่นวีซ่าแล้วไม่ได้รับการอนุมัติวีซ่าจากทางสถานทูต (วีซ่าไม่ผ่าน) และท่านได้ชำระค่าทัวร์หรือมัดจำมาแล้ว ทางบริษัทฯ คืนค่าทัวร์หรือมัดจำให้ แต่ทางบริษัทขอสงวนสิทธิ์ในการหักค่าบริการยื่นวีซ่า, ค่าวีซ่า และค่าใช้จ่ายบางส่วนที่เกิดขึ้นจริงเป็นกรณีไป ( อาทิ กรณีออกตั๋วเครื่องบินไปแล้ว หรือได้ชำระค่าบริการในส่วนของโรงแรมนอกเช่น โรงแรม ฯลฯ ไปแล้ว) ทางบริษัทขอสงวนสิทธิ์ในการหักเก็บค่าใช้จ่ายจริงที่เกิดขึ้นแล้วกับท่านเป็นกรณีไป

**บริษัท หิมาลัยน ทราวอล จำกัด**  
Himalayan Travel Co.,Ltd

222/36 ถนนเพชรเกษม เอเชียเพลสโฮมออฟฟิศ ช. เพชรเกษม 42 แขวงบางจาก เขตภาษีเจริญ กทม. 10160

222/36 Asia Place Home office Phetkasem 42, Soi Phetkasem 42 Yak 1, Bangchak, Pasicharoen ,Bangkok 10160 (THAILAND)

02-045-0555, 081-733-5359, 082-256-9541

0837146333

Himalayan Travel

WWW.himalayanbkk.com

- 13) กรณีวีซ่าผ่านแล้ว แจ้งยกเลิกก่อนหรือหลังออกตั๋วโดยสาร บริษัทฯ ขอสงวนสิทธิ์ในการ ไม่คืนค่าทัวร์ทั้งหมด
- 14) กรณีวีซ่าผ่านแล้ว แต่กรุ๊ปออกเดินทางไม่ได้ เนื่องจากผู้เดินทางท่านอื่นในกลุ่มโดนปฏิเสธวีซ่า หรือไม่ว่าด้วยสาเหตุใดๆ ก็ตาม ทางบริษัทขอสงวนสิทธิ์ในการหักเก็บค่าใช้จ่ายจริงที่เกิดขึ้นแล้วกับท่านเป็นกรณีไป
- 15) กรณีผู้เดินทางไม่สามารถเข้า-ออกเมืองได้ เนื่องจากเอกสารปลอมหรือการห้ามของเจ้าหน้าที่ไม่ว่าเหตุผลใดๆ ก็ตามทางบริษัทขอสงวนสิทธิ์ในการ ไม่คืนค่าทัวร์ทั้งหมด
- 16) ทางบริษัทขอสงวนสิทธิ์ราคานี้เฉพาะนักท่องเที่ยวชาวไทยและท่องเที่ยวเป็นหมู่คณะแบบ Join Tour เท่านั้น กรณีต้องการตัดกรุ๊ปเหมาโปรดสอบถามทางบริษัทอีกครั้ง **หากเป็นนักท่องเที่ยวต่างชาติ หรือ พระสงฆ์ โปรดสอบถามทางบริษัทอีกครั้ง**
- 17) ในกรณีที่ลูกค้าต้องออกตั๋วโดยสารภายในประเทศกรุณาติดต่อเจ้าหน้าที่ของบริษัทฯ ก่อนทุกครั้งมีเช่นนั้นทางบริษัทฯ จะ ไม่รับผิดชอบค่าใช้จ่ายใดๆ ทั้งสิ้น
- 18) หากมีการยกเลิกการจองทัวร์หลังได้ทำการยื่นวีซ่าเรียบร้อยแล้วบริษัทขอสงวนสิทธิ์ในการนำเล่มพาสปอร์ตไปยกเลิกวีซ่าในทุกกรณีไม่ว่าค่าใช้จ่ายในการยื่นวีซ่าจะรวมหรือแยกจากรายการทัวร์ก็ตาม

### หมายเหตุ

1. เนื่องจากรายการทัวร์นี้เป็นไฟล์ทบินที่ออกกับสายการบิน ดังนั้นเมื่อออกตั๋วแล้วไม่สามารถคืนเงินได้
2. บริษัทฯ ขอสงวนสิทธิ์ที่จะงด หรือ เปลี่ยนแปลงรายการและเวลาบิน กรณีที่มีผู้ร่วมคณะไม่ถึง 15 ท่าน หรือเกิดเหตุสุดวิสัยจนแก้ไขไม่ได้
3. เนื่องจากสภาวะน้ำมันโลกอาจมีการปรับราคาสูงขึ้นซึ่งมีผลต่อราคาตัวและค่าน้ำมันเชื้อเพลิงของสายการบินที่จะปรับตามสภาวะโลก ทางบริษัทฯ จึงขอสงวนสิทธิ์ทำการเรียกเก็บค่าทัวร์เพิ่มตามความเป็นจริง
4. บริษัทฯ ขอสงวนสิทธิ์ในการรับผิดชอบหรือชดเชยค่าเสียหายใดๆ อันอยู่เหนือการควบคุมของทางบริษัทฯ เช่นภัยธรรมชาติภัยพิบัติ ทางการเมือง การเจ็บป่วย, การถูกทำร้าย, การสูญหายทรัพย์สิน, ความล่าช้าสายการบิน หรือจากอุบัติเหตุต่างๆ
5. บริษัทฯ ขอสงวนสิทธิ์ไม่รับผิดชอบและคืนค่าใช้จ่ายต่างๆ หากท่านถูกปฏิเสธห้ามออกนอกประเทศ หรือ ห้ามเข้าประเทศอันเนื่องมาจากมีสิ่งผิดกฎหมาย เอกสารการเดินทางไม่ถูกต้อง หรือการถูกปฏิเสธในกรณีอื่นๆ
6. กรณีเกิดความผิดพลาดจากการยกเลิก ล่าช้าเปลี่ยนแปลง ของสายการบิน บริษัทฯ ขอสงวนสิทธิ์หรือหน่วยงานที่ให้บริการทางบริษัทฯ ขอสงวนสิทธิ์ที่จะปรับเปลี่ยนทดแทน รายการตามความเหมาะสมโดย ,จะไม่สามารถเรียกร้องคืนค่าบริการนั้นๆ ได้
7. ทางบริษัทฯ จะไม่รับผิดชอบหรือคืนค่าบริการใดๆ ทั้งสิ้น หากท่านไม่ใช้บริการของบริษัทฯ บางรายการ เช่น ไม่เที่ยวบางรายการไม่ทานอาหารบางมื้อ เพราะค่าบริการได้ชำระแบบเหมาขาดก่อนออกเดินทางแล้ว ,
8. ห้ามนำไฟแช็ค มีดพก กระไรกรตัดเล็บ หรือของมีคมทุกชนิด ขึ้นเครื่องบินและรถไฟหัวจักรวัดโดยเด็ดขาด เพราะอาจถูกยึดได้ทางบริษัทฯ ขอสงวนสิทธิ์จะไม่รับผิดชอบใดๆ ทั้งสิ้นหากท่านถูกยึด
9. เมื่อได้ทำการตกลงชำระเงินค่าทัวร์ ไม่ว่าจะทั้งหมดหรือเพียงบางส่วนกับทางบริษัทฯ จะถือว่าท่านได้ตกลงยอมรับเงื่อนไขข้อตกลงต่างๆ ตามที่ระบุไว้แล้ว

**ทางบริษัท ฯ มีประกันอุบัติเหตุทุกที่หนึ่ง ที่นั่งละ 1,000,000 บาท**

บริษัท หิมาลัยน ทราวอล จำกัด  
Himalayan Travel Co.,Ltd

222/36 ถนนเพชรเกษม เอเชียเพลสโฮมออฟฟิศ ช. เพชรเกษม 42 แขวงบางจาก เขตภาษีเจริญ กทม. 10160

222/36 Asia Place Home office Phetkasem 42, Soi Phetkasem 42 Yak 1, Bangchak, Pasicharoen ,Bangkok 10160 (THAILAND)

02-045-0555, 081-733-5359, 082-256-9541

LINE 0837146333

f Himalayan Travel

WWW.himalayanbkk.com