

สร้าง ความต่าง...อย่างมีสไตล์

ใบอนุญาตเลขที่ 11/10127

สร้าง ความต่าง...อย่างมีสไตล์

Unseen

เที่ยวกันเส้นทางแปลก...มันจะไปกับเรา

ดินแดนหลังตาโลก

ทิเบต

8วัน
7คืน

สัมผัสความงดงามราวกับสรวงสวรรค์

ลาซา เย้กาจ้อ ซีหลิง ซีหนิง

ความต่างของเรา

- ★ พักบนรถไฟ 1 คืน (1 ตู้/พักได้ 4 ท่าน)
- ★ นั่งรถไฟลาซา-ซีหนิง บนเส้นทางรถไฟที่ราบสูงที่สูงที่สุดและยาวที่สุดของโลก
- ★ “พระราชวังโปตาลา” วังโบราณของกษัตริย์ผู้ยิ่งใหญ่ของทิเบตในศตวรรษที่ 7
- ★ เยือน 1 ใน 3 ทะเลสาบศักดิ์สิทธิ์ของทิเบต “หยางจงยงหู”
- ★ พิเศษ!! ชมโชว์ “Wencheng Gongzhu”

เส้นทางพิเศษประจำปี

กรุ๊ปเดียวเท่านั้น

20-27 มิ.ย. 69

95,900.-

โรงแรม 4-5 ดาว

ประกันส่วนบุคคล

รวมตัวเครื่องบิน/วีซ่า

มีภายใน 2 ขา

ไม่ลงร้านช้อปปิ้ง

Highlight

พระราชวังโปตาลา
สถานที่ท่องเที่ยวชื่อดังระดับโลก

รถไฟดีเซลทั่วโลก
สัมผัสวิถีชีวิตหลากวัฒนธรรมตลอดเส้นทาง

วัดเชรธา
วัดศักดิ์สิทธิ์หนึ่งในสามของ
พุทธศาสนาวัชรยาน

ทะเลสาบยามดรก
ทะเลสาบศักดิ์สิทธิ์ของชาวทิเบต



โปรแกรมทัวร์ 8 วัน 7 คืน (TG)

พักรับชม 6 คืน / พักรถไฟ 1 คืน

ทริปกอบแถมคุณพิเศษ !!!!

วันที่	รายการทัวร์	อาหาร	โรงแรม หรือ เที่ยบเช่า
วันที่ 1	สนามบินสุวรรณภูมิ – สนามบินเฉิงตู ถนนคนเดินไท่กุ่หลี่ TG-618 10.05-15.00	D	INTER CONTINENTAL SI JI CHENG HOTEL 5*
วันที่ 2	เฉิงตู – ลาซา - พระราชวังฤดูร้อนโหลวปูหลินคา CA-2763 11.40-14.15	B/L/D	INTER CONTINENTAL LASA HOTEL 5*
วันที่ 3	พระราชวังโปตาลากง - วัดเซรา - อารามโจคัง ตลาดแปดเหลี่ยม	B/L/D	INTER CONTINENTAL LASA HOTEL 5*
วันที่ 4	เยคาเจ้อ ทะเลสาบหยางจงยงหู (ทะเลสาบยามดรก) วัดไปจวีซือ	B/L/D	QIAOMULANGZHONG HOTEL 4*
วันที่ 5	อารามจาซือหลุนปูซือ – เมืองลาซา - ชมโชว์ทิเบต (Wen cheng gong zhu)	B/L/D	INTER CONTINENTAL LASA HOTEL 5*
วันที่ 6	*รถไฟ 1 ตู้ มี 4 เตียง* (คนละราฟัก 4 ท่าน / ห้อง) ลาซา – ซีหลิง - เพลิดเพลินวิวธรรมชาติบนรถไฟ	B/L/D	พักบนรถไฟ 1 คืน
วันที่ 7	ซีหนิง - อารามถาเอ้อซือ - เฉิงตู CA-4212 16.20-17.50	B/L/D	INTER CONTINENTAL SI JI CHENG HOTEL 5*
วันที่ 8	ถนนคนเดินจิงหลี่ - สนามบินเฉิงตู – สนามบินสุวรรณภูมิ TG-619 16.15-18.20	B/L/-	-----

รถไฟใต้ดินหลังคาโลกสายประวัติศาสตร์ หุ่นก่อสร้าง 33.9 พันล้านหยวน (163 พันล้านบาท) เปิดบริการเมื่อ 1 ก.ค. 2549 เป็นขบวน ริงผ่านที่ราบสูงที่สูงที่สุดในโลก คือ 5,075 เมตร จากระดับน้ำทะเล นับจากเมืองซีหนิง-เก้อเอ๋อรัม-ลาซา จะมีระยะทาง 1,972 กม. ใช้เวลาเดินทาง 26 ชั่วโมง 23 นาที ผ่านเขตทะเลทรายโกบี ข้ามเทือกเขาคุนหลุน ผ่านทุ่งหญ้าเลี้ยงสัตว์ในเขตทุ่งที่ราบสูงเซียงถ้ง ผ่านเขตราน้ำแข็งบนเทือกเขาสูงในเขตที่ราบสูงจางถ้ง โปรตอย่างกระพริบตา....กับทัศนียภาพมหัศจรรย์กว่าพันกิโลเมตร รถไฟจะผ่านอุโมงค์คุนหลุนยาว 1,686 เมตร และ ผ่านอุโมงค์ที่สูงที่สุดในโลก 4,905 เมตร จากระดับน้ำทะเล "เฟิงหว่อซาน" และผ่านสถานีรถไฟที่สูงที่สุดในโลก (5,072 เมตร) "ถังกู่ลา" ก่อนจะเข้าสู่ลาซา ทิเบต

(กรุณาส่งเอกสารล่วงหน้า 15 วันก่อนเดินทาง เพราะต้องทำวีซ่าทิเบต)

สำคัญ: เข้าทิเบตต้องทำวีซ่า

1.รูปถ่ายสีขนาด 2 นิ้ว พื้นหลังสีขาวคะ สามารถถ่ายจากมือถือได้คะ ไม่ยิ้ม ไม่สวมเครื่องประดับ (สามารถนำส่งทางไลน์ได้คะ เพื่อใช้ทำวีซ่าเข้าทิเบตคะ

2.COPY หรือ สแกน สำเนาพาสปอร์ตฉบับเต็มแบบสี 1 ชุด ไม่มีรอยขีดทับนะคะ

ผู้ที่มีโรคหัวใจ และความดันโลหิตสูง ไม่เหมาะที่จะเดินทางในเส้นทางทิเบต หากมีโรคประจำตัวควรปรึกษาแพทย์ก่อนการเดินทาง

สายการบิน	วันที่เดินทาง	เที่ยวบิน	เส้นทาง	เวลา
THAI	20 มิ.ย.69	TG-618	BKK-TFU	10.05-15.00
	21 มิ.ย.69	CA-2763	TFU-LXA	11.40-14.15
	26 มิ.ย.69	CA-4212	XNN-TFU	16.20-17.50
	27 มิ.ย.69	TG-619	TFU-BKK	16.15-18.20

*** การบินไทยปรับนโยบายการโหลดสัมภาระใหม่เป็นระบบจำนวนชิ้น (Piece Concept) ชั้นประหยัด (Economy Class) ท่านละ 1 ใบไม่เกิน 23 กก.และไม่สามารถ แบ่งน้ำหนักเป็น 2 ใบได้ คณะเราเป็นตัวแบบหมู่คณะ อาจถูกจำกัดให้เลือกที่นั่งโซนท้ายๆ หากต้องการเลือกที่นั่ง มีค่าใช้จ่ายเพิ่ม Preferred Seats (โซนด้านหน้า/ทางออกฉุกเฉิน/พื้นที่ขาเยอะ)

***สายการบินภายในของประเทศจีน อาจการปรับเปลี่ยนเวลาบิน หรือ เส้นทาง โดยแจ้งในเวลา กระชั้นชิดอาจเนื่องจากสภาพอากาศเป็นสำคัญ ทางบริษัทฯ ของสงวนสิทธิ์ปรับเปลี่ยนเพื่อให้เป็นประโยชน์กับลูกค้าเป็นสำคัญ กระเป๋าโหลดท่านละ 1 ใบไม่เกิน 23 กก.และขึ้นเครื่อง 7 กก.

รายละเอียดเที่ยวบิน

โปรแกรมการเดินทาง **เวลาท้องถิ่นทิเบตเร็วกว่าประเทศไทย 1 ชั่วโมง**

วันที่-1	วันเสาร์ที่ 20 มิถุนายน 2569	-	-	D
	สนามบินสุวรรณภูมิ - สนามบินเจิงตู - ถนนคนเดินไท่กุ่ลี่			
07.30 น.	พบกันที่ ท่าอากาศยานสุวรรณภูมิ ชั้น 4 เคาน์เตอร์เช็คอิน H,J ประตู 3-4 สายการบินไทย (TG) เจ้าหน้าที่บริษัทฯ คอยให้การต้อนรับและอำนวยความสะดวกทางด้านสัมภาระและเอกสารการเดินทางก่อนขึ้น **บริการอาหารและเครื่องดื่มบนเครื่อง**			
10.05 น.	ออกเดินทางสู่ กรุงเจิงตู โดยสายการบินไทย เที่ยวบินที่ TG-618 (ระยะเวลาบิน 3 ชั่วโมง 15 นาที)			
15.00 น.	ถึง เดินทางถึง ท่าอากาศยานเจิงตู (TIAN FU INTERNATIONAL) (เวลาท้องถิ่น: เร็วกว่าเวลาในประเทศไทย 1 ชั่วโมง) ซึ่งเป็นเมืองหลวงของมณฑลเสฉวน ตั้งอยู่บริเวณลุ่มแม่น้ำหมิน ใจกลางมณฑล มีภูมิประเทศรายรอบไปด้วยเทือกเขา และมีสภาพภูมิอากาศที่เหมาะสมต่อการประกอบอาชีพเกษตรกรรม โดยมีฤดูร้อนที่อบอุ่น ฤดูหนาวที่ไม่หนาวนัก ประชากรเมืองเจิงตูมีราว 10 ล้านคน จัดเป็นอันดับ 3 ของประเทศจีน ในปัจจุบันเป็นทั้งศูนย์กลางด้านการเมือง การทหาร และด้านการศึกษาของภูมิภาคตะวันตกเฉียงใต้ นำท่านผ่านพิธีการตรวจคนเข้าเมืองเรียบร้อยแล้ว			



คำ

นำท่านชม ถนนไท่กูหลี่ (Tai Koo Li Street)อยู่ที่เมืองเฉิงตู (Chengdu) ที่นี่เป็นถนนคนเดิน แต่เดิมเป็นที่ตั้งวัดต้าซือ ที่พระเสวียนจ่าง (พระถังซำจั๋ง) เคยจำพรรษาก่อนเดินทางไปชมพูทวีป ปัจจุบัน นอกจากเป็นที่ตั้งของวัดแล้ว ยังมีช้อปปิ้งคอมเพล็กซ์ ร้านอาหาร ห้างสรรพสินค้าใต้ดิน จนถึงเวลานัดหมาย **บริการอาหารค่ำ ณ ภัตตาคาร**

ที่พัก INTER CONTINENTAL SI JI CHENG HOTEL CHENGDU 5 ดาว หรือเทียบเท่า



วันที่-2	วันอาทิตย์ ที่ 21 มิถุนายน 2569	B	L	D
	เฉิงตู - ลาซา (เขตปกครองตนเองทิเบต) - พระราชวังฤดูร้อนโหลวปูหลินคา			

เช้า 11.40 น. **บริการอาหารเช้า ณ โรงแรม / หลังอาหารนำท่านเดินทางไปสนามบิน**
เหิงฟ้าสู่นคร ลาซา โดยสายการบิน แอร์ไชน่า เที่ยวบินที่ CA-2763 (ระยะเวลาบิน 2 ชั่วโมง 30 นาที) นครเมืองหลวงของเขตปกครองตนเองชนชาติทิเบต "ดินแดนหลังคาโลก" ศูนย์กลางพุทธศาสนานิกายทิเบต ตั้งอยู่ที่ระดับความ สูง 3,660 เมตร บนสองฝั่งของ แม่น้ำเคียชู (Kyichu) อันเป็นสาขาของแม่น้ำยาร์หลุงจางป้อ (แม่น้ำพรหมบุตร) ที่ไหลผ่านทิเบตไปทางตะวันออกลงใต้สู่อ่าวเบงกอลของอินเดีย

14.15 น. **เดินทางถึง สนามบินเมืองลาซา (Lhasa Gonggar Airport)** ที่ระดับความ สูง 3,600 เมตร เหนือระดับน้ำทะเล ดินแดนศักดิ์สิทธิ์อันเป็นที่พำนักของผู้ดำรงตำแหน่งดาไลลามะ หลังผ่านพิธีการทางสนามบิน และ รับสัมภาระเรียบร้อย เดินทางเข้าสู่ **เมืองลาซา (Lhasa)** (ระยะทาง 60 กิโลเมตร ประมาณ 2 ชม.) ระหว่างทางท่านจะได้สัมผัสกับทิวทัศน์ใต้ฟ้าสีครามทึดงาม แวดล้อมด้วยทิวเขาสูง และ **สายน้ำยาร์หลุงจางป้อ (แม่น้ำพรหมบุตร)** ที่ใสสะอาดไหลเอื่อยขนานไปกับถนน ผ่านแปลงเพาะปลูกต้นน้ำมันหยิวไซฮัว และ นาข้าวบาเลย์ ชมบ้านเรือนชนพื้นเมืองที่คงเอกลักษณ์ความเป็นทิเบตอย่างเหนียวแน่น

เที่ยง **บริการอาหารกลางวัน ณ ภัตตาคาร**
จากนั้น นำท่านไปยังโรงแรม ให้ท่านอิสระพักผ่อนเพื่อปรับสภาพร่างกายตามอัธยาศัย จนถึงเวลานัดหมาย

บาย

นำท่านชม **ตำหนักนอร์บุหลิงฆา (Norbulingka)** อันเป็นพระราชวังฤดูร้อนคู่กันกับพระราชวังฤดูหนาวโปตาลา ความหมายเดิมของชื่อ นอร์บุ หลิงฆา แปลว่า **"สวนอัญมณี"** สร้างขึ้นในช่วงหลังศตวรรษที่ 18 (ค.ศ. 1750) โดยดาไลลามะที่ 7 จุดประสงค์ในการสร้างก็เพื่อเป็นที่พักผ่อนในยามชรา และในสมัยต่อๆ มา ดะไลลามะองค์อื่นๆ ได้สร้างขยายต่อเติมสวนของตนเองขึ้นมาเรื่อย ๆ พระราชวังแห่งนี้มี 370 ห้อง ตำหนักที่สำคัญมี 3 ส่วน รวมทั้งตำหนักของดาไลลามะ องค์ที่ 14 ที่ใช้ เงินส่วนตัวสร้างขึ้นและอาศัยอยู่ 2 ปี ก่อนลี้ภัยไปอินเดีย ปัจจุบันตำหนักนอร์บุหลิงฆาได้เปิดเป็นสวนสาธารณะเพื่อเป็นที่พักผ่อนของประชาชน

*****ให้ท่านได้มีโอกาสให้ร่างกายได้ปรับตัวเข้ากับระดับความสูงที่เปลี่ยนไป*****



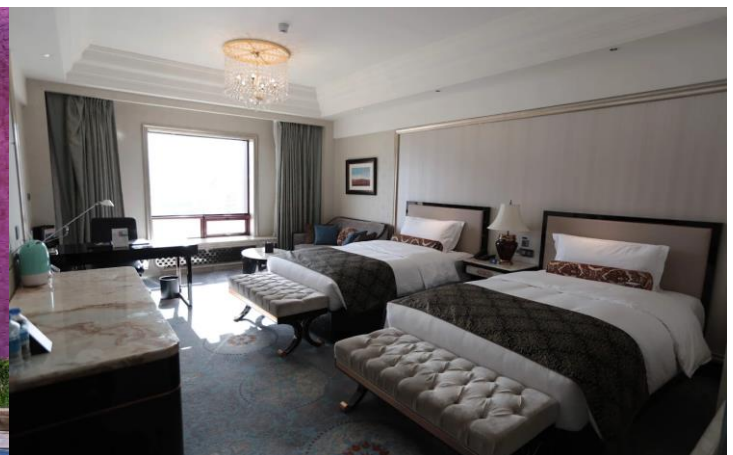
ข้อแนะนำระหว่างพักที่ลาซา ลาซาเป็นเมืองที่อยู่สูงกว่าระดับน้ำทะเลมาก จึงมีแรงกดอากาศต่ำ ออกซิเจนน้อย ร่างกายระยะแรกอาจมีอาการอ่อนเพลีย อาการแพ้ที่สูงที่ จะพบได้เช่น บางท่านอาจจะปวดศีรษะ หรือ ท้องเสีย ท้องอืด หรือ คลื่นไส้ อาเจียน นอนไม่หลับ หายใจลำบาก ทานอาหารรสกร่อย จึงควรนอนพักผ่อนให้มากพอ เมื่อตื่นขึ้นมาจะได้สดชื่น สำคัญ ไม่ควรสูบบุหรี่ และ ดื่มสุรา

****คืนนี้ขอให้ท่านพักผ่อนให้เต็มที่เพื่อปรับสภาพร่างกาย****

คำ

บริการอาหารค่ำ ณ ภัตตาคาร

ที่พัก INTER CONTINENTAL HOTEL LHASA 5 ดาว หรือเทียบเท่า



วันที่-3	วันจันทร์ ที่ 22 มิถุนายน 2569	B	L	D
พระราชวังโปตาลา (Potala) - วัดเซรา (Sera Monastery) วัดโจคัง (Jokhang) – ถนนแปดเหลี่ยม (Barkhor street)				

**เช้า
จากนั้น**

บริการอาหารเช้า ณ โรงแรม

นำท่านชม **พระราชวังโปตาลา (Potala Palace)** เป็นสถานที่เลื่องชื่อติดอันดับโลกแรกของประเทศจีน สร้างขึ้นในสมัย พุทธศตวรรษที่ 13 เนื้อที่ 120,000 ตร.ม. ตั้งอยู่บนยอดเขามาร์โปรี (เขาแดง) เป็นอาคาร 13 ชั้นมีห้องต่างๆเกือบ 1,000 ห้องและมีเสาค้ำยันอยู่กว่า 15,000 ต้น สร้างโดยกษัตริย์ของเซินกัมโปทรงมีพระบัญชาให้สร้างขึ้นใน ศตวรรษที่ 7 สำหรับพระมเหสี 2 องค์ ที่เป็นชาวจีนและชาวเนปาล ต่อมาใช้เป็นสถานศึกษาพระธรรม ดาไลลามะทุกพระองค์ ทรงพำนักที่นี่ในฐานะผู้นำของประเทศและศาสนา เมื่อมองจากด้านบนของพระราชวังโปตาลา ท่านสามารถชมทัศนียภาพหุบเขาและเมืองลาซาได้ชัดเจน



เที่ยง

บริการอาหารกลางวัน ณ ภัตตาคาร

นำท่านชม **วัดเซรา (Sera Monastery)** วัดศักดิ์สิทธิ์หนึ่งในสามของพุทธศาสนาวัชรยาน นิกายเกลุก สร้างขึ้นในปี ค.ศ. 1419 ตั้งอยู่บนพื้นที่อดีตที่ตั้งของกระท่อมพระชองฆาปา ใช้ศึกษาธรรมและปฏิบัติกรรมฐานอยู่หลายปี ปัจจุบันเป็นที่ตั้งของวิทยาลัยสงฆ์หลายสาขาวิชา มีพระจำพรรษาอยู่ประมาณ 300 รูป ชมสถาปัตยกรรมลักษณะผสมผสานอันยิ่งใหญ่ น่าชม



ที่ 7

สร้างความต่าง...อย่างมีสไตล์

ใบอนุญาตเลขที่ 11/10127

พร้อมกับพระราชวังโปตาลากง โดย กษัตริย์ซองเซนกัมโป (Songsten Gambo) กษัตริย์องค์แรกที่รับศาสนาพุทธเข้าสู่ทิเบตวัดแห่งนี้สร้างขึ้นเพื่อประดิษฐานพระพุทธรูปทองคำที่ องค์หญิงเหวินเฉิง (Wencheng) ทรงอาราธนามายังทิเบต



NOTE: ถนนวงแหวนที่สูงที่สุดในโลก ถนนวงแหวนรอบนครลาซามีความยาว 75 กิโลเมตร ประกอบด้วย 7 อุโมงค์ และอีก 27 สะพาน เริ่มก่อสร้างตั้งแต่เดือนตุลาคม 2558 โดยการสร้างถนนนี้เพื่อเป็นการลดความหนาแน่นแออัด การจราจร จะทำให้ใช้เวลาในการเดินทางรอบเมืองน้อยกว่า 2 ชั่วโมง ทั้งนี้สิ้นเชิงงบประมาณในการก่อสร้างสะพานถึง 11.3 พันล้านหยวนหรือประมาณ 1.62 พันล้านดอลลาร์สหรัฐ

จากนั้นนำท่านไปชม **ตลาดแปดเหลี่ยม หรือ ถนนแปดเหลี่ยม (Barkhor street)** ตั้งอยู่หน้าวิหารโจคัง เป็นตลาดทิเบตที่ใหญ่ที่สุดของเมืองลาซา โดยมีความยาว 800 เมตร ชาวทิเบตมีความเชื่อว่า ถนนแปดเหลี่ยมนี้เป็นเส้นทางจวงกรม จากชาตินี้สู่ชาติหน้าได้ รวมถึงนักท่องเที่ยวสามารถพบเห็นความเป็นอยู่และการดำเนินชีวิตของชาวทิเบต และเลือกซื้อของที่ระลึกมากมาย งานฝีมือต่าง ๆ ที่ชาวทิเบตนำมาวางขายรายรอบถนนสายนี้ ถนนสายนี้ยังมีร้านค้าต่าง ๆ ที่เป็นของชาวเนปาลและชาวอินเดียจะขายสินค้านำเข้า เช่น พรมถัก หมวก ร้องเท้า ผ้าประดับประดา เครื่องเงิน อัญมณี ฯลฯ



คำ บริการอาหารค่ำ ณ ภัตตาคาร

ที่พัก INTER CONTINENTAL HOTEL LHASA 5 ดาว หรือเทียบเท่า



วันที่-4

วันอังคาร ที่ 23 มิถุนายน 2569

B L D

ลาซา – เยคาเจ้อ – ทะเลสาบหยางจงยงหู (ทะเลสาบยามดรอก) -
วัดปายจวีซือ

เช้า บริการอาหารเช้า ณ โรงแรม

จากนั้น

จากนั้นนำท่านเดินทางต่อ (ประมาณ 100 กม.) ไปยังเยคาเจ้อ (ชีกัตเซ SHIGATSE) เมืองใหญ่อันดับ 2 ของทิเบต และเป็นเมืองหลวงของเขต TSANG นำท่านเดินทางไต่ภูเขาสูงข้ามขอบฟ้าสู่ที่ราบสูงทิเบต-ชิงไห่ ห่างจากลาซาไปทางทิศตะวันตกเฉียงใต้ 100 กม.ระหว่างทางชมวิวทิวทัศน์ที่กว้างไกลสุดขอบฟ้ามีภูเขาหิมะเรียงรายสลับเป็นชั้น สวยงามยิ่งนักดั่งภาพวาด แล้วนำท่านไปชมทะเลสาบหยางจงยงหู (ทะเลสาบยามดรอก YAMDROK LAKE) ซึ่งเป็น 1 ใน 4 ทะเลสาบศักดิ์สิทธิ์ของชาวทิเบตที่อยู่สูงกว่าระดับน้ำทะเลกว่า 4,000 เมตร เป็นทะเลสาบน้ำจืดที่มีสีเทอร์ควอยส์ สใเรียบดั่งกระจก ทุก ๆ ปีจะมี คนนับแสนเดินทางมาประกอบพิธีล้างบาป เมื่อท่านได้มาเยือนทะเลสาบแห่งนี้จะรู้สึกเหมือนฟากฟ้าอยู่แค่เอื้อมมือถึงเปล็ดเปลลน กับ ทิวทัศน์ ภูเขาที่ราบ ฟุ่งหญ่้า ฟู่งแกะ ฟาร์มวีวพันธ์ุไม้ป่าหลากหลายสีสนเดินทางต่ออีกประมาณ 100 กม. ถึงเมืองเจียงซือ (เจียนเซ่ GYANTSE) เมืองหนึ่งในทิเบตที่ยังไม่ได้รับอิทธิพลจากวัฒนธรรมใหม่



เที่ยง **บริการอาหารกลางวัน ณ ภัตตาคาร**
 นำท่านชม **สำนักสงฆ์ปายจวีซือ (สำนักสงฆ์เพลกอร์ PALKHOR MONASTERY)**
 สำนักสงฆ์ขนาดใหญ่สร้างขึ้นในปลายศตวรรษที่ 14 ถึงต้นศตวรรษที่ 15 เดิมเป็นที่รวมของ
 พระสงฆ์ในศาสนาพุทธมหายานลัทธิสืบนิกาย แต่ปัจจุบันเหลือเพียงนิกายหมวกเหลืองจำวัดอยู่
 เป็นส่วนใหญ่ นำชมอุโบสถหลัก 3 ชั้น ซึ่งประดิษฐานพระพุทธรูป **"พระศรีอริยะเมตไตรย"**
 สูง 8 เมตร ตัวอาคารประดับด้วยภาพทังกาโบราณทำจากผ้าไหม ยังเป็นที่เก็บชุดนักแสดง
 โอเปร่าทิเบตที่ทำจากผ้าไหมโบราณ และ ผ้าปักในสมัยราชวงศ์หมิง

ชนชาติทิเบตเขตปกครองตนเองทิเบต เป็นเขตที่มีชาวทิเบตอาศัยอยู่ร้อยละ 45 ของประชากรชนชาติทิเบตทั้งหมดในจีน
 เขตปกครองตนเองทิเบตยังมีชนชาติอื่น ๆ กว่า 10 ชนชาติอาศัย อยู่ด้วยกัน เช่น ชนชาติฮั่น ชนชาติหุย ชนชาติเหมินปา
 ชนชาติลั่วปา ชนชาตินาซี ชนชาตินู และชนชาติดูหลง เป็นต้น ชาวทิเบตนับถือศาสนาพุทธนิกายทิเบต มีนิสัยร่าเริง ชอบ
 ร้องเพลง และเต้นรำ เสื้อผ้าชุดประจำชนชาติทิเบตท่อนบนใส่เสื้อแขนยาวที่ทำด้วยผ้าไหมหรือ ผ้าฝ้าย ผู้ชายจะใส่เสื้อคลุม
 ยาวตัวกว้างไว้ข้างนอก ส่วนผู้หญิงใส่เสื้อคลุมยาว ที่ไม่มีแขนและใส่สายคาดเอว ผู้หญิงแต่งงานแล้วจะใส่ผ้าคลุมผืนยาวที่
 มีสีสันเพิ่ม ในด้านหน้าผู้ชายและผู้หญิงทิเบตชอบไว้หางเปีย อาหารหลักของชาวทิเบตคือ **"จันบา" ทำด้วยข้าวสาลี** และ
 บนที่ราบสูงชอบทาน ถั่วลิสงเตา ต้มขานเนย น้ำชาใส่นม และ เหล้าที่ทำด้วยข้าวสาลี บนที่ราบสูงชอบทานเนื้อวัว และ เนื้อ
 แพะ ในสมัยโบราณผู้ที่อาศัยอยู่ที่ราบสูงทิเบตเมื่อตายลงมักนิยมฝังด้วยดิน แต่ปัจจุบัน ชาวทิเบตนิยมฝังโดยห่อผ้า
 ผោศหรือฝังศพในน้ำ (ข้อมูล China ABC / 31 มีนาคม 2550 16.00 น.)

ค่ำ **บริการอาหารค่ำ ณ ภัตตาคาร**
ที่พัก QIAOMULANG ZHONG HOTEL 4 ดาว หรือเทียบเท่า

วันที่-5	วันพุธ ที่ 24 มิถุนายน 2569	B	L	D
อารามจาสือหลุนปูซือ – เมืองลาซา - ชมโซว์ทิเบต (Wen cheng gong zhu)				

เช้า **บริการอาหารเช้า ณ โรงแรม**
 นำท่าน **ชมอารามจาสือหลุนปูซือ TASHILHUNPOMONASTERY** ที่ประทับของ
 องค์ป่านเซนลามะ ผู้นำทางจิตวิญญาณอันดับ 2 ของทิเบต สร้างขึ้นในปีค.ศ. 1447 ในรัชสมัย
 ขององค์ดาไลลามะองค์แรก (ZGYALWA GENDUNDRUP)

การกราบแบบอักษฎางคประดิษฐ์ เป็นลักษณะการกราบของชาวพุทธทิเบตเป็นท่ากราบที่ต้องนอนราบไปทั้งตัว
 โดยจะให้ส่วนสำคัญของร่างกาย 8 จุดแตะที่พื้น ได้แก่ หน้าผาก 1 ส่วน | มือ ทั้ง 2 ข้าง | เข่าทั้ง 2 ข้าง |
 เท้าทั้ง 2 ข้าง | ลำตัว 1 ส่วน - รวมเป็น 8 จุด

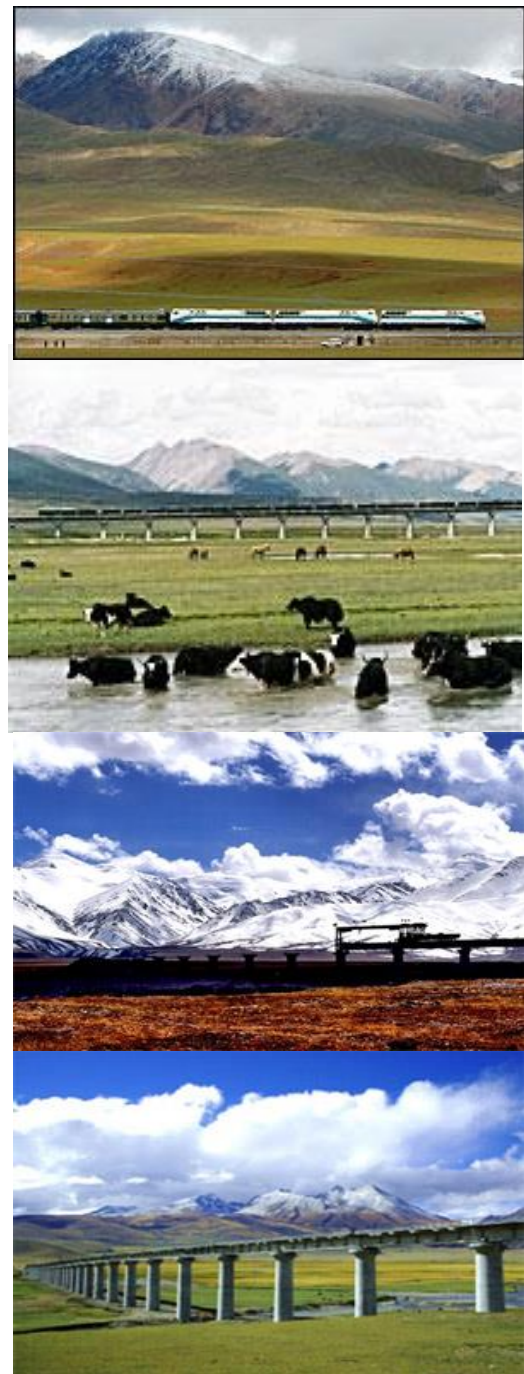
เที่ยง **บริการอาหารกลางวัน ณ ภัตตาคาร**
จากนั้น เดินทางกลับ **นครลาซา (4 ชั่วโมง)**

ค่ำ **บริการอาหารค่ำ ณ ภัตตาคาร**
 นำท่านชม **โซว์ทิเบต Wen cheng gong zhu (การแสดงโซว์เริ่มเวลา 21.30-23.00 น.)**
ที่พัก INTER CONTINENTAL HOTEL LHASA 5 ดาว หรือเทียบเท่า

สำคัญมาก คิ๊นนี้ทุกท่านกรุณาแยกกระเป๋าใบเล็ก และ สัมภาระที่จำเป็นจริง ๆ เท่านั้น เนื่องจากกระเป๋าใบใหญ่
 เราจะส่งไปที่ซีหนิงก่อน (ล่วงหน้า 1 วัน)

วันที่-6	วันพฤหัสบดี ที่ 25 มิถุนายน 2569	B	L	D
ลาซา - ซีหนิง (เดินทางโดยรถไฟ)				

เช้า 08.30 น. บริการอาหารเช้า ณ โรงแรม (อาหารเที่ยง และอาหารค่ำ รับประทานบนรถไฟ)
 ออกเดินทางไป ซีหนิง โดยรถไฟขบวนที่ K918 หรือ T28 เดินทางสู่ซีหนิง (บนรถไฟมีการควบคุมระดับออกซิเจนให้เหมือนกับอากาศปกติทั่วไป มีหม้อและห้องพยาบาลบริการ) **3,664 เมตร** จากระดับน้ำทะเล-เดินทางจาก "สถานีลาซา"



4,305 เมตรจากระดับน้ำทะเล-เข้าสู่เขต “หยังปาจิ่ง” ผ่านโรงงานไฟฟ้าพลังไอน้ำ จะมีบ่อน้ำพุพวยพุ่งอยู่ทั่วไป

5,072 เมตรจากระดับน้ำทะเล-ออกจากเขตทิเบตที่สถานีบนภูเขา “ถังกูลา-ซาน” จุดสูงสุดที่ทางรถไฟสายประวัติศาสตร์พาดผ่าน ผ่านชมแนวเทือกเขาเกอลาตานตง (ยอดสูงสุด 6,621 เมตร จะเป็นต้นน้ำของแม่น้ำแยงซีเกียง ผ่านอุโมงค์ที่สูงที่สุดในโลก “เฟิงหวอซาน” สูง 4,905 เมตร

4,743 เมตรจากระดับน้ำทะเล-“เซอเซอซีหลี่” เขตอนุรักษ์พันธุ์สัตว์ป่าสงวน กวางทิเบต ลาปา วัวเหลือง ฯลฯ รถไฟจะวิ่งผ่านสะพานข้ามแม่น้ำซึ่งออกแบบเป็น 2 ชั้น ชั้นบนสำหรับรถไฟวิ่ง และชั้นล่างสำหรับให้ฝูงสัตว์ป่าอพยพ

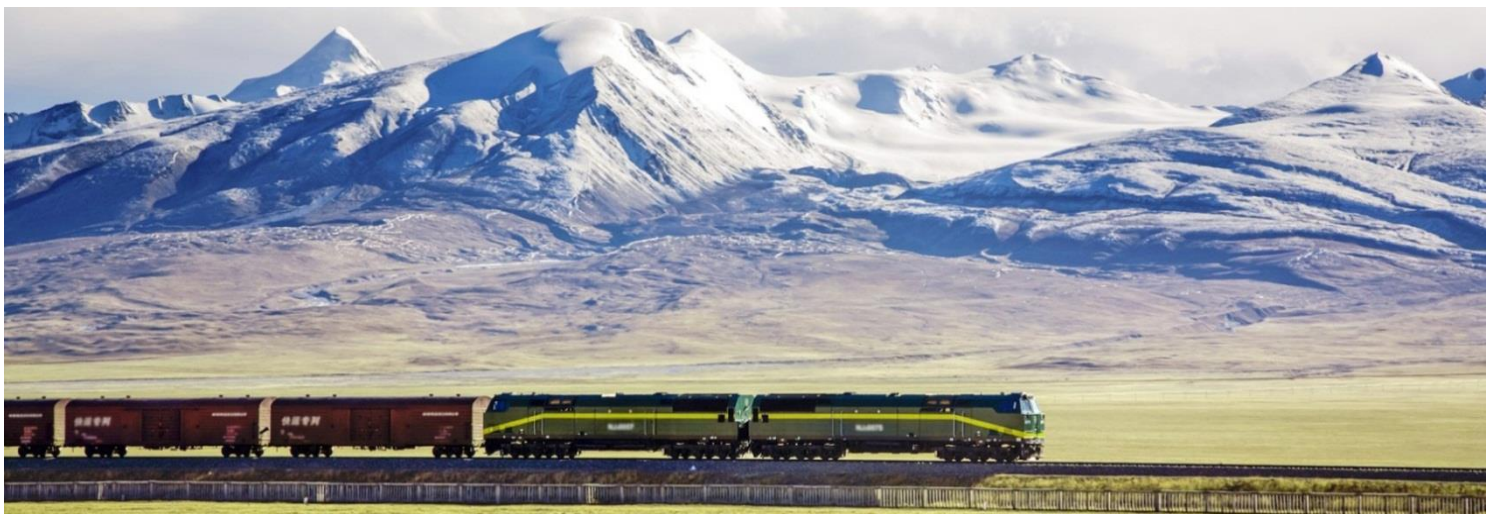
4,615 เมตรจากระดับน้ำทะเล-เขต “บูตังเนวียน” น้ำในบริเวณนี้จะไม่กลายเป็นน้ำแข็งไม่ว่าจะอยู่ในฤดูหนาวที่มีหิมะปกคลุม เพราะมีความร้อนระอุส่งผ่านมาจากใต้ดิน

4,772 เมตรจากระดับน้ำทะเล-เข้าสู่ช่วงสูงสุดของช่องเขาคุณหลุน ผ่านชมธารน้ำแข็งสุริโยธินเบิกฟ้า ถ้าอากาศดีสามารถมองเห็นยอดสูงสุดของภูเขาคุณหลุน (6,178 เมตร) ผ่านอุโมงค์ที่เจาะผ่านเทือกเขาคุณหลุนยาว 1,686 เมตร ถือว่าเป็นอุโมงค์ที่ยาวที่สุดในโลกที่สร้างบนเขตดินน้ำแข็ง ผ่านทะเลสาบซีหวังมู่

2,820 เมตรจากระดับน้ำทะเล-เย็นนี้รถไฟจะเข้าเขตสถานีเมืองเกอเออร์มู่ มณฑลชิงไห่ เมืองที่มีการผลิตเกลือทะเลสาบมากที่สุดของจีน | และคืนนี้รถไฟจะออกจาก “เกอเออร์มู่” และไปสว่างเข้าที่ซีหนิง เส้นทางจะผ่านเขตโอเอซิส และเนินทรายในเขตทะเลทรายโกบี

รถไฟสายชิงไห่-ทิเบต (ชิงชั่งเกี้ยลู่) เป็นเส้นทางรถไฟบนที่ราบสูงที่สูงที่สุดและยาวที่สุดของโลก ทดลองใช้จริงเมื่อวันที่ 1 กรกฎาคม พ.ศ. 2549 เริ่ม ต้นเดินทางจากเมืองซีหนิง เมืองเอกของมณฑลชิงไห่ ถึงปลายทางเมืองลาซา เมืองเอกของเขตปกครองตนเองทิเบต ใช้เวลาเดินทาง 26 ชั่วโมง 23 นาที บนเส้นทางมีสถานีรถไฟสูงที่สุดในโลกคือ ถังกูลา-ซาน จุดสูงสุดที่ทางรถไฟสายนี้ สูงจากระดับน้ำทะเล 5,072 เมตร รถไฟสายประวัติศาสตร์มีระยะทางกว่า 1,000 กม. ที่สุดของความประทับใจในธรรมชาติที่งดงาม อลังการความยิ่งใหญ่ของขุนเขา ประทับใจด้วยความจริงใจให้กับความเพียรของมนุษย์เชื้อชาติจีนที่เอาชนะสิ่งที่ยาก...ท้าทาย...เพื่อสร้างทางรถไฟสายประวัติศาสตร์สู่ลาซา ดินแดนหลังคาโลก

(พักค้างคืนบนรถไฟ-พักรถนอน ห้องละ 2 ท่าน / ไม่มีห้องเดี่ยวบนรถไฟ)



วันที่-7	วันศุกร์ ที่ 26 มิถุนายน 2569	B	L	D
ซีหนิง – อารามถาเออร์ซือ – สนามบินเฉิงตู				

เช้า **รับประทานอาหารเช้านรถไฟ**

ระยะทางกว่า 1,000 กม. ที่สุดของความประทับใจธรรมชาติที่งดงามอลังการความยิ่งใหญ่ของขุนเขา ปรบมือด้วยความจริงใจให้กับความเพียรของมนุษย์เชื้อชาติจีนที่เอาชนะสิ่งที่ยาก...ท้าทาย...เพื่อสร้างทางรถไฟสายประวัติศาสตร์สู่ลาซา ดินแดนหลังคาโลก

08.30 น. รถไฟถึง **สถานีนครซีหนิง** เมืองเอกของมณฑลชิ่งไห่ มณฑลขนาดใหญ่ซึ่งตั้งอยู่บนที่ราบสูงทิเบต-ชิงไห่ ที่มีความสูงเฉลี่ยกว่า 3,000 เมตรจากระดับน้ำทะเล มีประชากรเบาบางเพียงประมาณ 5 ล้านคน ภูมิประเทศเป็นภูเขาและที่ราบสูง เส้นโค้งของชิงไห่คือความรกร้างห่างไกลและความเป็นอยู่ของชนเผ่าเร่ร่อน

นำท่านชม **อารามถาเออร์ซือ** (25 กม.จากตัวเมือง) อารามแบบทิเบตสร้างทับสถานที่เกิดของพระสังกัปปะ พระผู้ก่อตั้งนิกายหมวกเหลืองขึ้นในทิเบต วัดนี้สร้างขึ้นในปี ค.ศ. 1560สมัยราชวงศ์หมิง เคยถูกทำลายในปี ค.ศ. 1980 ช่วงปฏิวัติวัฒนธรรมแต่ในภายหลังได้มีการบูรณะขึ้นมาใหม่ใน มีพื้นที่รวม 10 เฮกเตอร์ มีห้องโถงใหญ่ 15 ห้อง ห้องพักสงฆ์ 9,300 ห้อง รวมพื้นที่ใช้สอย 450,000 ตารางเมตร ตัวอาคารก่อสร้างตามแบบสถาปัตยกรรมฮั่นผสมทิเบต ชมหอประติมากรรมเนยจามรี ที่แกะสลักเป็นภาพซาดกและตำนานปรัมปราของชาวทิเบต

เที่ยง **บริการอาหารกลางวัน ณ ภัตตาคาร**

หลังอาหารนำท่าน เดินทางไป ทำอากาศยานซีหนิง เกาเจียเปา เพื่อเดินทางไปยัง **นครเฉิงตู**

16.20 น. ออกเดินทางสู่**นคร เฉิงตู** โดยสายการบิน **เสฉวนแอร์ไลน์ เที่ยวบินที่ CA-4212**

17.50 น. เดินทางถึง **ท่าอากาศยานเฉิงตู** นำท่านรับกระเป๋าที่สายพาน

****เที่ยวบินภายในประเทศอาจมีการเปลี่ยนแปลงขึ้นอยู่กับสภาพอากาศ ทางผู้จัดจะเลือกเที่ยวบินในเวลาที่เหมาะสมให้ได้มากที่สุดโดยคำนึงถึงประโยชน์สูงสุดของท่าน****

ค่ำ **บริการอาหารค่ำ ณ ภัตตาคาร**

ที่พัก INTER CONTINENTAL SI JI CHENG HOTEL CHENGDU 5 ดาว หรือเทียบเท่า



วันที่-8	วันเสาร์ ที่ 27 มิถุนายน 2569	B	L	-
เมืองตู - ถนนโบราณจินหลี่ - อาหารสมุนไพรม - กรุงเทพฯ				

**เช้า
จากนั้น**

บริการอาหารเช้า ณ โรงแรม แบบบุฟเฟต์

นำท่านเที่ยวชม **ถนนโบราณจินหลี่** ถนนที่อยู่ติดกับศาลเจ้าสามก๊ก เป็นถนนวัฒนธรรม ตกแต่งแบบย้อนยุค เต็มไปด้วยกลิ่นอายของสามก๊ก ตัวถนนมีการตกแต่งอย่างสวยงาม มีของเก่าๆ มากมาย มีร้านอาหาร ร้านน้ำชา โรงเตี๊ยม โรงจิว และมีของที่ระลึกเกี่ยวกับสามก๊กขายเยอะมาก ร้านอาหารหลายร้านตกแต่งเป็น เล่าปี กวนอู เตียวหุย มีของกินข้างทางอร่อยๆ



ถนนโบราณจินหลี่
Jinli Ancient Street

**เที่ยง
จากนั้น
16.15 น.**

บริการอาหารกลางวัน ณ ภัตตาคาร (อาหารสมุนไพรม)

นำท่านไปยัง **ท่าอากาศยาน นครเฉิงตู** เพื่อเดินทางกลับไปยังกรุงเทพฯ

เหิรฟ้าสู่ **ท่าอากาศยานสุวรรณภูมิ** โดยสายการบินไทย **เที่ยวบินที่ TG-619**

****เที่ยวบินอาจมีการเปลี่ยนแปลงขึ้นอยู่กับสภาพอากาศ****

18.20 น.

เดินทางถึง **ท่าอากาศยานสุวรรณภูมิ** โดยสวัสดิภาพ.....พร้อมความประทับใจ

🌸🌸🌸🌸🌸 **ขอบคุณท่านที่ใช้บริการ** 🌸🌸🌸🌸🌸

H I M A L A Y A N T R A V E L

หมายเหตุ :

- เวลาที่ปรากฏในโปรแกรมกับการปฏิบัติจริงอาจแตกต่างกันเล็กน้อย ขอให้ท่านรับทราบคำแนะนำการเปลี่ยนแปลง การนัดหมายเวลาในการทำกิจกรรมอีกครั้งจากหัวหน้าทัวร์
- บริษัทขอสงวนสิทธิ์ ในการการเปลี่ยนแปลงรายการ ได้ตามความจำเป็นและเหมาะสม แต่จะยึดผลประโยชน์ของลูกค้าเป็นสำคัญ

อัตราค่าใช้จ่ายทัวร์ (โปรแกรม : ดินแดนสวรรค์บนหลังคาโลก ทิเบต เยคาเจ้อ ซีนิง รถไฟ 8 วัน)

!! ทริปสุดพิเศษ !! มอบแต่คุณพิเศษ !! เส้นทางสวยไม่ซ้ำใคร

หมายเหตุ: **รถไฟ 1 ตู้ มี 4 เตียง** คณะเราพัก 4 ท่าน	วันเดินทาง 20-27 มิถุนายน 2569	ราคาบาท/ท่าน ราคาพัก 4 ท่าน บนรถไฟ	พักเดี่ยว (โรงแรม)
	นอนบนรถไฟ 1 ตู้ / 4 เตียง	95,900.-	11,500.-
บนรถไฟไม่มีห้องพักเดี่ยว			

ราคานี้ *เนื่องจากเป็นราคาตัวกรุป จึงไม่มีราคาสำหรับเด็ก บริษัทฯ ขอสงวนสิทธิ์กรุปออกเดินทาง.. ตั้งแต่ 15+ ท่านขึ้นไปตามเงื่อนไขที่บริษัทกำหนด เนื่องจากเป็นทัวร์ราคาพิเศษจึงไม่สามารถ REFUND ได้

เงื่อนไขการจองที่นั่ง

- 1.จองพร้อมชำระงวดแรก 30,000 บาท / ท่าน สแกนหรือถ่ายรูปส่งทางอีเมลหรือส่งทางไลน์ ให้เจ้าหน้าที่
- 2.ส่วนที่เหลือชำระภายใน 30 วันก่อนเดินทาง หรือตามวันที่ระบุในใบยืนยันจองทัวร์ เนื่องจากจะต้องใช้ในการออกตั๋วเครื่องบินและเอกสารต่างๆ เพื่อยืนยันการเดินทาง
- 3.หากมีการชำระมัดจำทัวร์แล้ว ต้องการยกเลิก ไม่ว่าจะกรณีใดๆ ก็ตาม ต้องชำระค่าบริการ ท่านละ 3,000 บาท

เอกสารใช้ในการท่องเที่ยวจีน ใช้เฉพาะสำเนาพาสปอร์ต นำส่งทางไลน์ (ไม่ต้องใช้ฉบับจริง)

- สำเนาหน้าพาสปอร์ต มีอายุมากกว่า 6 เดือน และมีหน้าว่างอย่างน้อย 2 หน้า
- รูปถ่ายสี สามารถใช้กล้องมือถือถ่ายรูปแบบครึ่งตัว นำส่งทางไลน์ได้คะ

หมายเหตุ: เอกสารท่านสามารถถ่ายด้วยตนเองจากมือถือ ส่งเป็นไฟล์ให้เจ้าหน้าที่ ประสานงานได้คะ

****หากสถานทูตจีนประกาศเก็บค่าธรรมเนียมนักท่องเที่ยวคนไทย ทางบริษัทฯ ขอสงวนสิทธิ์แจ้งเก็บค่าธรรมเนียมตามที่ทางสถานทูตประกาศ****

อัตราค่าใช้จ่ายนี้รวม

- 1.ค่าตัวเครื่องบินชั้นประหยัด+ค่าภาษีสนามบิน ตามรายการระบุ
- 2.ค่าโรงแรมที่พักตามที่ระบุไว้ในรายการ 2-3 ท่านต่อห้อง ตามรายการระบุ
- 3.ค่ารถ ค่าเข้าชมสถานที่ต่างๆ ตามที่ระบุไว้ในรายการ, เครื่องดื่ม +ค่าอาหาร ตามรายการระบุ
- 4.ค่าประกันภัยการเดินทางอุบัติเหตุและสุขภาพส่วนบุคคล ASIA PLUS Basic
 - ✓ ค่ารักษาพยาบาลจากอุบัติเหตุและสุขภาพ วงเงิน 2,000,000 บาท
 - ✓ การรักษาพยาบาลต่อเนื่องในประเทศไทย วงเงิน 50,000
 - ✓ การรับการรักษาพยาบาลในประเทศไทยวงเงิน 100,000

หมายเหตุ-เบี้ยประกันภัยขังต้นผู้เอาประกันภัยอายุไม่เกิน 75 ปี/การประกันภัยนี้ไม่คุ้มครองโรคประจำตัว การบาดเจ็บหรือเจ็บป่วยและสภาพที่เป็นมาก่อนการเอาประกันภัย/กรมธรรม์ประกันภัยการเดินทางต่างประเทศ พลัส เป็นการให้ความคุ้มครองการสูญเสียชีวิตหรือเสียหายขณะผู้เอาประกันภัยอยู่ในต่างประเทศเท่านั้น เงื่อนไขเป็นไปตามที่ บริษัทฯ

ประกันภัยเป็นผู้กำหนดตามกรมธรรม์เท่านั้น

อัตราค่าใช้จ่ายนี้ไม่รวม

1. ค่าน้ำหนักกระเป๋าเดินทางโหลด เกินกว่าที่สายการบินกำหนด 23 กิโลกรัม
2. ค่าทำใบอนุญาตที่กลับเข้าประเทศของคนต่างชาติหรือคนต่างด้าว
3. ค่าใช้จ่ายส่วนตัวนอกเหนือจากรายการ เช่น ค่าเครื่องดื่มค่าอาหารที่สั่งเพิ่มเองในแต่ละมื้อ
4. ค่าโทรศัพท์ค่าซักรีด ค่าทิปเด็กยกกระเป๋า ฯลฯ
5. ค่าภาษีมูลค่าเพิ่ม 7% (กรณีต้องการใบกำกับภาษีและค่าภาษีบริการหัก ณ ที่จ่าย 3%)
6. **ค่าทิปไกด์ท้องถิ่น+คนขับรถ 1,500 บาท/ท่าน ตลอดทริปการเดินทาง**
7. **ค่าทิปหัวหน้าทัวร์ไทยขึ้นอยู่กับความพึงพอใจของท่าน**

ข้อแนะนำและแจ้งเพื่อทราบ

- * ห้องพักส่วนใหญ่เป็นห้องเตียง และสำหรับห้องพัก 3 เตียงมีแบบเสริมเตียงเท่านั้น
- * กรณีเดินทางเป็นตุ๊กตุ๊กหรือตัวหมู่คณะ หากออกตัวแล้วไม่สามารถขอเงินคืนได้และไม่สามารถเปลี่ยนวันเดินทางได้

กรณียกเลิก

- หากมีการชำระมัดจำทัวร์แล้ว ต้องการยกเลิก ไม่ว่าจะกรณีใดๆ ก็ตาม ต้องชำระค่าบริการ ท่านละ 3,000 บาท
- ยกเลิกเดินทาง 30 วันล่วงหน้าก่อนการเดินทางหักค่าใช้จ่ายที่เกิดขึ้นจริง (ตามกฎหมาย ฉบับพิเศษราชากิจานเบกษา) เช่น ค่าบริการ 3000 + มัดจำตัวเครื่องบิน,วีซ่า,ค่าดำเนินการ ค่าโรงแรม,ค่าตัวรถไฟ,หรืออื่นๆ (ถ้ามี),โดยจะมีรายละเอียดแสดงให้แก่ลูกค้าได้รับทราบ
- แจ้งยกเลิกเดินทาง 15-29 วัน ก่อนการเดินทาง หัก 50% ของราคาทัวร์
- แจ้งยกเลิกเดินทาง 0-14 วัน ก่อนการเดินทาง หัก 100 % ของราคาทัวร์

บริษัทฯ ถือว่าท่านได้อ่านและยอมรับเงื่อนไขต่างๆในโปรแกรมทัวร์ดี แล้วจึงชำระเงินมัดจำ กับเจ้าหน้าที่ฝ่ายขายของเรา ..ขอขอบคุณที่ไว้วางใจ

กรุณาอ่าน เงื่อนไขการเดินทาง เพื่อประโยชน์ของท่าน

- 1) ราคานี้คิดตามราคาตัวเครื่องบินในปัจจุบัน หากราคาตัวเครื่องบินหรือค่าเงินปรับสูงขึ้น บริษัทฯ สงวนสิทธิ์ที่จะปรับราคาตามสถานการณ์ดังกล่าว
- 2) กรณีที่มีผู้ร่วมคณะไม่ถึงตามที่บริษัทฯ กำหนด บริษัทฯขอสงวนสิทธิ์ที่จะเลื่อนการเดินทางหรือปรับเปลี่ยนราคาก่อนล่วงหน้า 15-20 วันก่อนออกเดินทาง
- 3) หากมีการยกเลิกการเดินทางโดยไม่ใช้ความผิดของบริษัทฯทัวร์ ทางบริษัทฯขอสงวนสิทธิ์ไม่รับผิดชอบ และ คืนค่าทัวร์ ส่วนใดส่วนหนึ่งให้ท่านได้ไม่ว่ากรณีใดๆทั้งสิ้น เช่น สถานทูตปฏิเสธวีซ่า ฯลฯ
- 4) กรณีต้องการเปลี่ยนแปลงผู้เดินทาง (เปลี่ยนชื่อ) จะต้องแจ้งให้ทางบริษัทฯทราบล่วงหน้า อย่างน้อย 21 วัน ก่อนออกเดินทาง กรณีแจ้งหลังจากเจ้าหน้าที่ออกเอกสารเรียบร้อยแล้ว ไม่ว่าส่วนใดส่วนหนึ่ง ทางบริษัทฯขอสงวนสิทธิ์ในการเรียกเก็บค่าใช้จ่ายที่เกิดขึ้นจริงทั้งหมด ทั้งนี้ขึ้นอยู่กับช่วงพีเรียลวันที่เดินทาง และกระบวนการของแต่ละคณะเป็นสำคัญ
- 5) กรณีต้องการท่านต้องการเปลี่ยนแปลงวันเดินทาง ทางบริษัทฯขอสงวนสิทธิ์ในการหักค่าใช้จ่ายการ ดำเนินการต่างๆ ที่เกิดขึ้นจริงสำหรับการดำเนินการจองครั้งแรก ตามจำนวนครั้งที่เปลี่ยนแปลง ไม่ว่ากรณีใดๆ ทั้งสิ้น
- 6) ในกรณีมีงานเทรตแพร์ การแข่งขันกีฬา หรือ กิจกรรมอื่นๆ ที่ทำให้โรงแรมตามรายการที่ระบุเต็ม ทางบริษัทฯขอสงวนสิทธิ์ในการปรับเปลี่ยนโรงแรมที่พัก ไปเป็นเมืองใกล้เคียงแทน อ้างอิงมาตรฐานคุณภาพและความเหมาะสมเดิม โดยคำนึงถึงประโยชน์ของลูกค้าเป็นสำคัญ
- 7) ทางบริษัทฯขอสงวนสิทธิ์ราคานี้เฉพาะนักท่องเที่ยวชาวไทยและท่องเที่ยวเป็นหมู่คณะแบบ Join Tour เท่านั้น กรณีต้องการตัดกรุ๊ปเหมาโปรดสอบถามทางบริษัทอีกครั้ง หากเป็นนักท่องเที่ยวต่างชาติ หรือ พระสงฆ์ โปรดสอบถามทางบริษัท
- 8) หลังจากท่านชำระค่าทัวร์ครบตามจำนวนเรียบร้อยแล้ว ทางบริษัทฯจะส่งใบนัดหมายและเตรียมตัวการเดินทางให้ท่านอย่างน้อย 3 หรือ 7 วัน ก่อนออกเดินทาง
- 9) รายการนี้ ไม่แนะนำ สำหรับท่านที่เป็นโรคหอบหรือกระดูกสันหลัง ส่วนเอว ผู้ที่ผ่านการผ่าตัดเอวและขา