

# Blossom

ฤดูกาลดอกไม้บานสะพรั่ง...กลางหิมาลัย

Deluxe Classic

# ปากีสถาน

9วัน  
7คืน

อิสลามบัด ซิลาส หุบเขาฮุนซ่า ฮอปเปอร์ พาสส์ กิลกิต เบซาม

ปักหมุดสุดขอบ...คาราโครัมไฮเวย์



## SPECIAL

- ✓ รวมตัวเครื่องบิน / วิซ่า
- ✓ รถโดยสารฐานนักท่องเที่ยว
- ✓ โรงแรมระดับ 4 ดาว
- ✓ หัวหน้าทัวร์ไทย
- ✓ เสริมอาหารไทย
- ✓ ประกันอุบัติเหตุและสุขภาพแบบส่วนบุคคล



พัก Serena Gilgit



นั่งรถจี๊ป  
สู่หุบเขานาการ์



ตู้ ATM  
ที่สูงที่สุดโลก

8-16, 10-18

11-19, 13-21 เมษายน 69

69,900.-

# Highlight

## Passu

ชมความยิ่งใหญ่ของยอดเขา  
รูปทรงแหลมแปกตา

## Lady Finger

ยอดเขาสูงเสียดฟ้า  
รูปร่างเป็นเอกลักษณ์

## Cherry Blossom

ฤดูกาลดอกไม้บานสะพรั่ง

## Khunjerab Pass

ปิดหมดด้านชายแดนสูงที่สุดในโลก  
ค้นหาสัตว์หายากประจำถิ่น Ibex

## Attabad Lake

ล่องเรือชมทะเลสาบสวย

## Hopper Glacier

นั่งรถจี๊ปตะลุยเขา..ชมกราเซียสีดำ

## Hunza Valley

ไฮไลท์ป่ากิสานเหนือ  
โอบล้อมด้วยภูเขาสูง

## Bus

รถโดยสารมาตรฐาน  
นักท่องเที่ยว



วันที่ 1

B

L

D

ท่าอากาศยานสุวรรณภูมิ -อิสลามาบัด

16.00 น. คณะพร้อมกัน ณ ท่าอากาศยานสุวรรณภูมิ กรุงเทพฯ ชั้น4 เคาเตอร์สายการบินไทย เจ้าหน้าที่บริษัทต้อนรับและอำนวยความสะดวกเรื่องสัมภาระและเอกสารการเดินทางแก่ท่าน



19.00 น. ออกเดินทางจากสู่ อิสลามาบัด โดยสายการบินไทย เที่ยวบินที่ TG 349 (ใช้เวลาบินประมาณ 4 ชม. กระเป๋าโหลด 20 กก ถือขึ้นเครื่อง 7 กก)(บริการอาหารร้อนและเครื่องดื่ม)

22.10 น. เดินทางถึง สนามบินนานาชาติอิสลามาบัด (Islamabad International Airport) ตามเวลาท้องถิ่นผ่านพิธีการตรวจคนเข้าเมืองและรับสัมภาระ...ไกด์ท้องถิ่นรอต้อนรับคณะ ให้ท่านแลกเงินรูปปากีสถานที่สนามบิน นำท่านออกเดินทางเข้าสู่ที่พัก



Tourist mini bus

รถมินิบัสปรับอากาศ  
ระดับมาตรฐานนักท่องเที่ยว  
ที่นั่งสะดวกสบาย พร้อมบริการ  
น้ำดื่มตลอดการเดินทาง

🕒 เวลาที่ปากีสถานช้ากว่าประเทศไทย 2 ชั่วโมง 🕒

ที่พัก: Pearl Continental Islamabad หรือเทียบเท่า

ธนบัตรปากีสถานมีธนบัตรทั้งหมด 7 ราคา ได้แก่ 10, 20, 50, 100, 500, 1,000 และ 5,000 โดยธนบัตรทุกใบจะมีรูปของ มุฮัมมัด อาลี จินนาห์ (Muhammad Ali Jinnah) ซึ่งเป็นบุคคลสำคัญของประเทศ เพราะเป็นผู้แบ่งแยกดินแดนระหว่างฮินดูและมุสลิมเป็นดินแดนของประเทศปากีสถาน

Exchange

ประเทศปากีสถานใช้เงินสกุล รูปปากีสถาน (PKR)  
สามารถแลกได้ที่สนามบิน, ร้านแลกเงิน หรือตามโรงแรมต่างๆ  
โดยการนำเงิน ดอลลาร์สหรัฐ (USD) ไปแลก

อัตราแลกเปลี่ยนโดยประมาณ  
1 ดอลลาร์สหรัฐ แลกได้ 270-280 รูปปากีสถาน  
1 รูปปากีสถาน เท่ากับ 0.12 บาท



## วันที่ 2

### เมืองอิสลามาบัด – เมืองชิลาส

B

L

D

06.00 น. บริการอาหารเช้า ณ โรงแรม

07.00 น. เดินทางไปยัง **ชิลาส (Chilas)** ระยะทาง 490 ก.ม. ใช้เวลาเดินทางประมาณ 9-10 ชั่วโมง หรือมากกว่านั้น ขึ้นอยู่กับสภาพการจราจรและสภาพถนน...ใช้เส้นทางสายประวัติศาสตร์ "**คาราโครัม ไฮเวย์ (Karakoram Highway)**" หนึ่งในเส้นทางบนภูเขาที่สูงที่สุดในโลก เชื่อมต่อปากีสถานกับจีน และ **ได้รับการขนานนามว่าเป็นสิ่งมหัศจรรย์อันดับ 8 ของโลก** ซึ่งเป็นเส้นทางที่ขึ้นชื่อเรื่องทิวทัศน์ที่สวยงามจับใจ...วันนี้นั่งรถนานหน่อย แต่เราจะแวะพักและจอดถ่ายรูปวิวไปเรื่อย ๆ



เที่ยง  
บ่าย

บริการอาหารกลางวัน ณ ภัตตาคาร (ระหว่างทาง)

เดินทางต่อไป "**เมืองชิลาส**" ไปตามเส้นทางเลียบบภูเขา ผ่านแม่น้ำสินธุ (Indus River) แม่น้ำสายสำคัญในประวัติศาสตร์ของโลก ต้นกำเนิดของอารยธรรมต่างๆ ในเอเชียได้ล้วนเกิดขึ้นบนที่ราบลุ่มแม่น้ำสายนี้ "**เมืองชิลาส**" เป็นจุดพักที่สำคัญสำหรับนักเดินทางบนเส้นทางสายคาราโครัมไฮเวย์ในภูมิภาคกิลกิต-บัลติสถาน ล้อมรอบด้วยทิวทัศน์เทือกเขาที่สวยงาม และเป็นทางผ่านหลักสำหรับผู้มุ่งหน้าไปยังสถานที่ท่องเที่ยวสำคัญทางตอนเหนือ

ค่ำ  
ที่พัก: **Chilas Shangrila Resort** หรือเทียบเท่า

บริการอาหารค่ำ ณ โรงแรม

"โรงแรมนี้ ถือเป็นหนึ่งในตัวเลือกโรงแรมที่ดีที่สุดในย่านนี้ "

### วันที่ 3

B

L

D

## เมืองซีลาส - เมืองคาริมาบัด(หุบเขาสุนซ่า)

06.00 น. บริการอาหารเช้า ณ โรงแรม

07.00 น. "เมืองซีลาส" ถูกเรียกว่าเป็น "ประตูสู่แคว้นกิลกิต-บัลติสถาน" โดยใช้เส้นทางคาราโครัมไฮเวย์ (Karakoram Highway) ซึ่งเป็นเส้นทางที่สูงที่สุดในโลกเชื่อมระหว่างปากีสถานกับจีน วันนี้เราจะเดินทาง "เมืองซีลาส" ไปยัง "คีรีมาบัด" หรือ "หุบเขาสุนซ่า" (Hunza Valley) ระยะทาง 250 กม. ใช้เวลาเดินทางประมาณ 4-5 ชม. หรือมากกว่านั้น ขึ้นอยู่กับสภาพการจราจรและสภาพถนน "คีรีมาบัด" เป็นเมืองหลักและศูนย์กลางของ หุบเขาสุนซ่า (Hunza Valley) ตั้งอยู่บนที่สูงจากระดับน้ำทะเลประมาณ 2,438 เมตร ซึ่งเป็นที่รู้จักในด้านทิวทัศน์ที่งดงามและวิถีชีวิตของผู้คนที่มีอายุยืนยาว

ระหว่างทาง ชมจุดชมวิว ที่ Talichi เพื่อชมภูเขาที่สวยงาม 3 ลูก อาทิ

"รাকাโปชิ" (Rakaposhi) เป็นยอดเขาที่โดดเด่นและสวยงามมากจัดเป็นภูเขาที่สูงเป็นอันดับที่ 27 ของโลก มีความหมายว่า "กำแพงที่ส่องแสง" (Shining Wall) ลักษณะของยอดเขาที่ปกคลุมด้วยหิมะและน้ำแข็งที่สะท้อนแสงอาทิตย์อย่างงดงาม ยังมีอีกชื่อหนึ่งคือ "ดูมานี" (Dumani) ซึ่งหมายถึง "มารดาแห่งสายหมอก"

"ฮาราโมช" (Haramosh) เป็นชื่อของยอดเขาที่โดดเด่นและเป็นส่วนหนึ่งของเทือกเขาย่อย Rakaposhi-Haramosh ในเทือกเขาคาราโครัม

"นังกาปาร์บัต" (Nanga Parbat) คือภูเขาที่สูงเป็นอันดับ 9 ของโลก ภูเขานี้เป็นที่รู้จักในนาม "ภูเขานักฆ่า" เนื่องจากมีผู้เสียชีวิตจำนวนมากขณะพยายามปีน

**\*\*เป็นจุดยอดนิยมที่ตั้งอยู่ริมทางคาราโครัม ซึ่งมองเห็นยอดเขานี้ได้อย่างชัดเจนและใกล้ขีดที่สุด\*\*\***



จุดยอดถัดไป ณ จุดเชื่อมต่อของเทือกเขาอันยิ่งใหญ่ 3 ลูก ได้แก่ เทือกเขาคาราโครัม (Karakoram), เทือกเขาหิมาลัย (Himalayas) และ เทือกเขาสินดูกูช (Hindukush)



เที่ยง รับประทานอาหารกลางวัน ณ ร้านอาหาร ที่จุดชมวิวรากาโปชิ  
จุดชมวิว "รากาโปชิ" (Rakaposhi View Point) หรือที่รู้จักในชื่อ "Zero Point" เป็นจุดยอดนิยมที่ตั้งอยู่ริมทางหลวงคาราโครัม (Karakoram Highway) ในหมู่บ้านกุลเมต (Ghulmet) ซึ่งสามารถมองเห็นยอดเขานี้ได้อย่างชัดเจนและใกล้ชิดที่สุดได้ชมทิวทัศน์อันงดงามของรากาโปชิ

บ่าย เดินทางต่อไปยังเมืองคาริมาบัด (Karimabad) หรือสุนซ่า ตลอดทางสามารถพบเห็น **รถบรรทุกปากีสถาน (Truck Art)** "ศิลปะบนรถบรรทุก...อีกหนึ่งสัญลักษณ์ของประเทศปากีสถาน" ตัวรถจะถูกตกแต่งด้วยสีสันสดใส ลวดลายที่ซับซ้อน และรายละเอียดที่ประณีต ตั้งแต่หัวแก๊งไปจนถึงกระบะหลัง มีชื่อเสียงโด่งดังไปทั่วโลก ลวดลายมักสะท้อนถึงถิ่นกำเนิดของคนขับ ดอกไม้ รูปบุคคลสำคัญ ไอเดียล หรือเรื่องราวในชีวิตประจำวัน ที่ใครหลายๆคนมา ก็จะต้องสะดุดตา อยากรจะเข้าไปถ่ายรูปด้วย





..... ถึง “เมืองคาริมาบัด” (Karimabad) ซึ่งเป็นเมืองหลักในหุบเขาฮุนซา (Hunza Valley) ในอดีต ฮุนซาเคยเป็นรัฐอิสระที่มีการปกครองตนเองมานานกว่า 900 ปี ก่อนจะถูกรวมเข้าเป็นส่วนหนึ่งของปากีสถาน ชาวฮุนซา มีวิถีชีวิตที่เรียบง่าย พึ่งพาธรรมชาติ อากาศบริสุทธิ์ และรับประทานอาหารออร์แกนิก ซึ่งเป็นปัจจัยสำคัญที่ทำให้พวกเขามีสุขภาพดีและอายุยืน โดยคนอายุ 100 ปีถือเป็นเรื่องปกติที่นี่ ชาวฮุนซา..ซึ่งเป็นชนเผ่าที่มีอายุยืนยาวที่สุดในโลก!! **“you are what you eat”** หุบเขาฮุนซาเป็นจุดหมายปลายทางในฝันของนักผจญภัยและผู้ที่ต้องการสัมผัสธรรมชาติที่บริสุทธิ์และวัฒนธรรม...นำท่านเข้าสู่ที่พัก

บริการรับอาหารเย็นและพักผ่อนตามอัธยาศัย

ที่พัก: Darbar hotel Karimabad, หรือเทียบเท่า (พัก 2 คืน)



# ไขความลับ

ทำไม??ชาวฮันซาในปากีสถาน  
ถึงมีอายุยืนยาวที่สุดในโลก!!

## วิถีชีวิต

ชาวฮันซาส่วนใหญ่ทำการเกษตร เลี้ยงสัตว์  
ปลูกผักผลไม้ ทำให้มีการเคลื่อนไหวทาง  
ร่างกายอยู่ตลอด และถือว่าออกกำลังกาย  
ไปในตัว นอกจากนี้ยังชอบเดินประมาณ  
5 ถึง 10 กิโลเมตรต่อวัน

## น้ำ

ชาวฮันซาตมน้ำโดยไม่มีกรองใดๆ  
เชื่อกันว่าคุณภาพน้ำในหุบเขามี  
ความบริสุทธิ์ และสะอาด อาจเป็นปัจจัย  
หนึ่งที่ส่งผลให้ชาวฮันซาสุขภาพที่ดี  
แหล่งน้ำในหุบเขามาจากธารน้ำแข็งในภูเขา  
และกรองผ่านชั้นหินและทราย ซึ่งทำให้น้ำ  
บริสุทธิ์ตามธรรมชาติ

## อาหาร

ชาวฮันซาบริโภคอาหารที่มี พืช ผัก  
ผลไม้เป็นส่วนประกอบหลัก นอกจากนี้  
ยังรับประทานพวกธัญพืช และถั่ว  
พวกเขายังกินผลิตภัณฑ์จากนม  
เช่น ชีส และโยเกิร์ต ซึ่งผัก  
นอกจากนี้ยังมี ข้าวสาลี ข้าวฟ่าง ถั่ว  
ซึ่งแทบจะไม่กินเนื้อสัตว์เลย  
อาหารของพวกเขาจะอุดมไปด้วย  
สารต้านอนุมูลอิสระและไฟเบอร์

## ความไม่เครียด

ชาวฮันซาสามารถจัดการในด้านการใช้ชีวิต  
ที่ปราศจากความเครียด และยิ้มแย้มอยู่ตลอดเวลา  
ซึ่งเชื่อว่าเป็นปัจจัยที่ช่วยให้พวกเขามีสุขภาพดี  
และมีอายุยืนยาว

# ชาวฮันซา

## เผ่าที่อายุยืน



วันที่ 4 (สุนัข)

B

L

D

คาริมาบัด- อัตตาบัด - พาสส์ - ซอสท์ - ด้านคนจिरาบ - คาริมาบัด

06.00 น. บริการอาหารเช้า ณ โรงแรม

07.00 น. นำท่านสู่ "ช่องเขาคนจिरาบ" (Khunjerab Pass) เป็นจุดผ่านแดนทางบกที่สูงที่สุดในโลก ตั้งอยู่บริเวณพรมแดน ระหว่าง "ปากีสถานและจีน" ถือเป็นประตูสำคัญทางบกสำหรับปากีสถานในการเข้าถึงเอเชียกลางและจีน และมีความสำคัญทางยุทธศาสตร์และการค้าในปัจจุบัน (การ "ด้านคนจिरาบ" ขึ้นอยู่กับสภาพถนนและสภาพอากาศในวันนี้)

ระหว่างทาง "แฉะขมหินแกะสลัก Ganish "หินศักดิ์สิทธิ์แห่งกานิช" (Sacred Rocks of Ganish หรือ Haldeikish) ซึ่งเป็นกลุ่มหินโบราณที่มีการแกะสลักภาพเขียนหิน (petroglyphs) และจารึกต่างๆ มากมาย จารึกเหล่านี้มีความสำคัญทางประวัติศาสตร์และวัฒนธรรมอย่างยิ่งในภูมิภาคนี้ โดยเป็นหลักฐานการตั้งถิ่นฐานยุคแรกๆ บนเส้นทางสายไหมโบราณ (ancient Silk Road) และนำท่าน "ชมทะเลสาบอัตตาบัด" (Attabad) ปันทะเลสาบสีฟ้าเทอร์ควอยซ์ที่สวยงาม ซึ่งเกิดจากภัยพิบัติทางธรรมชาติ "สัมผัสประสบการณ์ล่องเรือชมทะเลสาบ" ชมความงดงามของทะเลสาบสีฟ้าราวกับเทอร์ควอยซ์ตัดกับเทือกเขาที่มีหิมะปกคลุม และวิวทิวทัศน์สวย 360 องศาเพลิดเพลินกับทัศนียภาพของทะเลสาบสีฟ้าเทอร์ควอยซ์ที่ล้อมรอบด้วยเทือกเขาคาราโครัมอันยิ่งใหญ่



จากนั้นไปชม สะพานแขวนสุไซนี (Hussaini Suspension Bridge) อยู่ในหุบเขาสูงชัน งาม ถึงแม้จะถูกเรียกว่า "สะพานเชือกเก่า" แต่ในความเป็นจริงสะพานได้ถูกสร้างขึ้นใหม่หลังถูกน้ำพัดหายไปในปี 2010 และปัจจุบันเป็นสถานที่ท่องเที่ยวที่สำคัญ



ชม "ธารน้ำแข็งพาสสุ-บาดรา" (Passu-Batura Glacier) มีความยาวประมาณ 20.5 กิโลเมตรและเป็นธารน้ำแข็งสีขาวยาวขนาดใหญ่ที่สามารถมองเห็นยอดเขา Passu Peak หรือ Passu Cones (Passu Cathedral) ได้ชัดเจน ที่นี่เป็นจุดหมายปลายทางยอดนิยมสำหรับการเดินป่าและชมทิวทัศน์ธรรมชาติที่สวยงาม

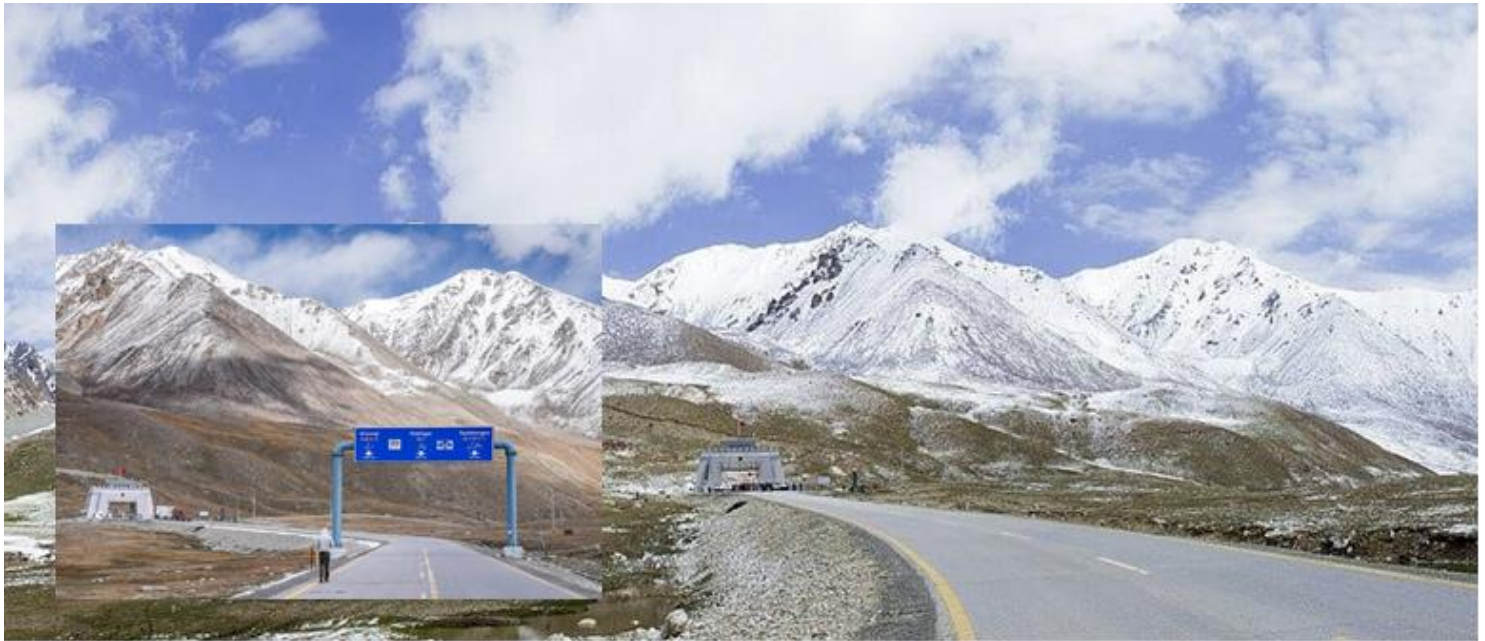


**เดินทาง** ถึง **"เมืองซอสท์" (Sost)** เมืองชายแดนเล็กของปากีสถาน ด้านสุดท้าย เมืองนี้เป็นเมืองเล็ก ๆ แต่เป็นเมืองท่าที่สำคัญของการค้าระหว่างปากีสถานกับประเทศจีน

**จากนั้นผ่านเข้า "อุทยานแห่งชาติคุนจิราบ" (Khunjerab Pass)** อุทยานตั้งอยู่บนเส้นทางหลวงสายประวัติศาสตร์ที่รู้จักกันในชื่อ **ทางหลวงคาราโครัม (Karakoram Highway - KKH)** ซึ่งเชื่อมต่อระหว่างปากีสถานกับจีน การขับรถไปตามเส้นทางนี้ถือเป็นประสบการณ์ที่สวยงามตระการตา ด้วยทิวทัศน์ภูเขาสูงตระหง่านและทุ่งหญ้าอัลไพน์ อุทยานแห่งชาตินี้ก่อตั้งขึ้นในปี 1975 โดยมีเป้าหมายหลักเพื่อปกป้องสัตว์ป่าใกล้สูญพันธุ์ที่อาศัยอยู่ในแถบนี้ อุทยานแห่งนี้ได้พบเห็น จามารี แกะมาร์โคโพล (Marco Polo Sheep) ไลบีเซียบีเรีย (Siberian Ibex) เป็นแพะภูเขา ชนิดหนึ่งที่เราพบเห็นได้ทั่วไปและมีจำนวนมากในอุทยาน **นั่งรถไถระดับไปเรื่อย ๆ ชมวิวเทือกเขาสุดอลังการ**



**จากนั้น** นำท่านถ่ายรูปเช็คอิน **ด่านพรมแดนที่สูงที่สุดในโลก** ด้วยความสูง 4,730 เมตร เหนือระดับน้ำทะเล ซึ่งเป็นจุดที่มีความสูงที่สุดบนถนนหลวงลอยฟ้าคาราโครัม ชมตุ้เอทีเอ็มที่ตั้งอยู่สูงที่สุดในโลก สภาพภูมิอากาศที่นี่จึงหนาวเย็นและมีปริมาณออกซิเจนเบาบางให้ทุกท่านเก็บภาพถ่ายวิวสวยๆกับ ชายแดนจีน - ปากีสถาน สร้างประวัติศาสตร์ให้ตัวท่านเองว่าได้มายืนอยู่ ณ เส้นทางประวัติศาสตร์โลก...

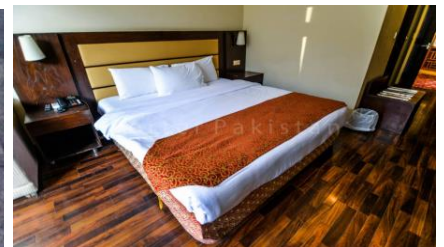


หมายเหตุ: การขึ้นสู่จุดด้านพรมแดนคนจีราบและอุทยานแห่งชาติขึ้นอยู่กับสภาพอากาศวันนั้นด้วยเช่นกัน  
บริษัทฯของสงวนสิทธิ์ในการปรับเปลี่ยนรายการตามความเหมาะสม  
Khunjerab Pass เป็นจุดผ่านแดนที่สูงที่สุดในโลก (4,693 เมตร) อากาศจะหนาวเย็นมากแม้ในฤดูร้อน และ  
ปริมาณออกซิเจนในอากาศต่ำ ควรเตรียมเสื้อผ้ากันหนาวและระวังอาการแพ้ความสูง (altitude sickness)

จากนั้น ได้เวลาอันสมควร เดินทางกลับตามสู่เมืองสุนซ่า หรือ คีร์มาบัด **Karimabad** เส้นทาง  
เดิม ใช้เวลาประมาณ 2-4 ชั่วโมง ขึ้นอยู่กับสภาพถนนและสภาพอากาศ...การเดินทางนี้เป็น  
ส่วนหนึ่งของประสบการณ์การขับรถชมวิวที่สวยงามที่สุดแห่งหนึ่งของโลก

ค่า บริการอาหารค่ำ ณ โรงแรม และพักผ่อนตามอัธยาศัย

ที่พัก: ที่พัก: **Darbar hotel Karimabad**, หรือเทียบเท่า



## วันที่ 5

B

L

D

คาริมาบัด- หุบเขานาการ์ - ฮอปเปอร์กราเซีย - ดุยเกอร์

06.00 น. บริการอาหารเช้า ณ โรงแรม

07.00 น. วันนี้เปลี่ยนบรรยากาศสลับไป นั่งรถจี๊ป รถจี๊ป 4x4 ไป "ชมธารน้ำแข็งโฮเปอร์" (Hoper glacier) ธารน้ำแข็งฮอปเปอร์ เป็นธารน้ำแข็งสีดำ ชมได้ง่ายและใกล้ชิด ความพิเศษคือสีดำที่เกิดจากน้ำโคลน ซึ่งแตกต่างจากธารน้ำแข็งทั่วไปที่มีสีขาว และแวะไปเยือน **หุบเขานาการ์ (Nagar valley)** เป็นหุบเขาที่งดงามและยังคงความเป็นธรรมชาติบริสุทธิ์ ตั้งอยู่บนระดับความสูงเฉลี่ย 3,000 เมตรจากระดับน้ำทะเล โอบล้อมด้วยยอดเขาหิมะสูงตระหง่านหลายยอด ที่นี่เป็นพื้นที่ที่เปิดโอกาสให้นักท่องเที่ยวได้สัมผัสกับวิถีชีวิตดั้งเดิมของชาวปากีสถานตอนเหนือ ได้เวลาอันสมควรนำท่านเดินทางกลับคาริมาบัดโดยรถจี๊ปและเปลี่ยนขึ้นรถคันเดิม

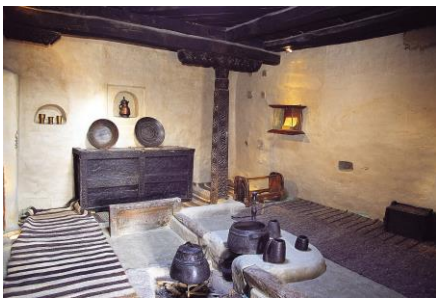




**\*\*\* วันนี้ถ้าท่านมีขมมนำไปแจกเด็กๆและถ่ายรูปกับเด็กๆ แล้วจะรู้ว่าเด็กๆที่นี่นั้นน่ารักขนาดไหน\*\*\***  
**กลางวัน บริการอาหารกลางวัน ณ ภัตตาคาร**

บาย

นำเยี่ยมชม **“ชมป้อมบัลติต”** ป้อมบัลติต (Baltit Fort) มีการสร้างฐานรากของป้อมมานานกว่า 700 ปีแล้ว และมีการสร้างใหม่และปรับปรุงเปลี่ยนแปลงหลายครั้งตลอดหลายศตวรรษป้อมมีสถาปัตยกรรมที่โดดเด่นซึ่งได้รับอิทธิพลจากทิเบตอย่างมาก ตัวป้อมสร้างด้วยไม้และหิน มีโครงสร้างที่แข็งแรงและมีเสน่ห์แบบดั้งเดิมในอดีตเคยเป็นที่ประทับของกษัตริย์หรือมีร์ (Mir) แห่งสุณาป้อมบัลติตอยู่ในรายชื่อเบื้องต้น (tentative list) เพื่อพิจารณาเป็นมรดกโลกของ UNESCO ระหว่างทางไปป้อมจะเป็นทางเดินขึ้นเนินเขาเหนื่อยหน่อยแต่รับรองว่าคุ้มค่าสุดๆ



จากนั้น

แวะเดินชม **“ตลาดคารีมาบาด”** Karimabad Bazaar ตลาดคารีมาบาดเป็นตลาดที่คึกคักและเป็นศูนย์กลางทางวัฒนธรรมในหุบเขาสุณา มีชื่อเสียงจากสินค้าหัตถกรรมพื้นเมือง เครื่องประดับอัญมณี อาหารพื้นเมือง และเสื้อผ้าแบบดั้งเดิมมีผลไม้แห้งที่มีชื่อเสียงของหุบเขาสุณา เช่น แอปริคอตและมัลเบอร์รี่ รวมถึงน้ำผึ้งและชาสมุนไพรวจนถึงเวลานัดหมาย



จากนั้น นำท่านไปยัง "ดยเกอร์" (Duiker) เป็นชื่อเรียกของ จุดชมวิว (Duiker Viewpoint) และหุบเขา (Duiker Valley) ชื่อสถานที่ท่องเที่ยวที่เป็นจุดชมวิวที่สามารถมองเห็นทิวทัศน์อันงดงามของเทือกเขาที่ปกคลุมด้วยหิมะ เช่น ยอดเขาราคาโปชิ (Rakaposhi), ยอดเขาเลดี้ฟิงเกอร์ (Ladyfinger Peak), และยอดเขาอุลตาร์ ซาร์ (Ultar Sar) ได้อย่างชัดเจน โดยเฉพาะในช่วงเวลาพระอาทิตย์ตกดินบนภูเขา หรือ พระอาทิตย์ พร้อมชมวิวอันงดงามของ

ค้ำ บริการอาหารค่ำ ณ โรงแรม

ที่พัก: **Duiker Eagle's nest Hotel** หรือเทียบเท่า

โรงแรมที่วิวดีที่สุดในใกล้ Eagle's Nest เพื่อดื่มด่ำกับบรรยากาศและทัศนียภาพของภูเขาในยามเช้า



วันที่ 6  
ดยเกออร์ - เมืองกิลกิต

B

L

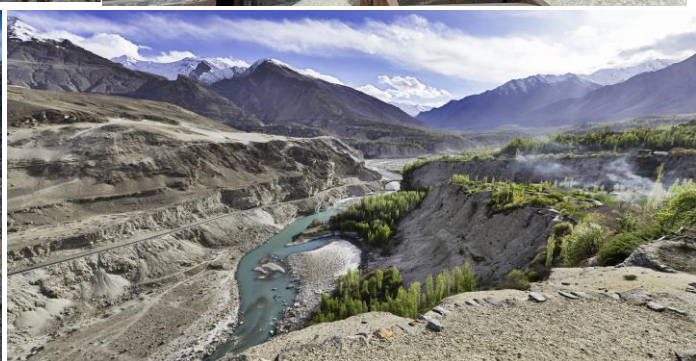
D

**เข้่าตรู** "ยอดเขาเลดี้ฟิงเกอร์" (Lady Finger Peak) เป็นยอดเขาที่มีรูปร่างโดดเด่นสะดุดตา ตั้งอยู่ในเทือกเขาคาราโครัมในประเทศปากีสถานมีความสูงประมาณ 6,000 เมตรยอดเขาแห่งนี้มีรูปร่างเรียวยาวแหลม คล้ายกับนิ้วมือของหญิงสาว จึงเป็นที่มาของชื่อ "เลดี้ฟิงเกอร์"



**07.00 น.** บริการอาหารเช้า ณ โรงแรม

**08.00 น.** นำท่านชม **ป้อมปราการอัลติท (Altit Fort)** เป็นหนึ่งในป้อมปราการที่เก่าแก่ที่สุดใน โดยมีอายุมากกว่า 900 ปีสร้างขึ้นด้วยหิน ไม้ และดินเหนียว สะท้อนให้เห็นถึงฝีมือช่างท้องถิ่น ผสมผสานกับรูปแบบจากเปอร์เซีย..ได้เวลาอันสมควรเดินทางต่อไปเมืองกิลกิต



ระหว่างทาง แวะ **เส้นทางสายไหมเก่า (Old Silk Road)** เส้นทางสายไหมโบราณในปากีสถานส่วนใหญ่ คือ ทางหลวงคาราโครัม (Karakoram Highway - KKH) ในปัจจุบัน เส้นทางนี้เชื่อมต่อทางตอนเหนือของปากีสถานกับภูมิภาคซินเจียงของจีน และถือเป็นส่วนสำคัญของเส้นทางการค้าในประวัติศาสตร์ที่เชื่อมโยงระหว่างโลกตะวันออกและตะวันตก



..... เมื่อถึง **กิลกิต (Gilgit)** เป็นเมืองหลวงและเมืองสำคัญที่สุดของดินแดนทางตอนเหนือของปากีสถานเป็นที่รู้จักในฐานะจุดบรรจบของเทือกเขาที่ยิ่งใหญ่ระดับโลกถึงสามแห่ง ได้แก่ เทือกเขาหิมาลัย คาราโครัม และฮินดูกูช **เยี่ยมชมเมืองกิลกิต สะพานแขวนเชือกเก่า old rope suspension bridge** และย่านการค้าตลาดกิลกิตบาซาร์ **Gilgit Bazaar** ท่านได้ช้อปปิ้งสินค้าท้องถิ่น และของฝากไปเป็นของที่ระลึก อาทิ แอปริคอตตากแห้ง ผลไม้อบแห้ง ถั่วชนิดต่างๆ ภาชนะเครื่องเคลือบ น้ำหอม เสื้อผ้า ผ้าพันคอ และพรม นอกจากนี้ยังมีสตรีทฟู้ดให้เลือกซื้อทานกันอย่างจุใจ..เลือกซื้อของตามอัธยาศัย จนถึงเวลานัดหมาย..ได้เวลาอันสมควรนำท่านเข้าสู่ที่พัก



ค่า บริการอาหารค่ำ ณ โรงแรม และพักผ่อนตามอัธยาศัย

ที่พัก: **Gilgit Serena Hotel** หรือเทียบเท่า



วันที่ 7  
กิลกิต - เบชาม

B

L

D

เช้า  
จากนั้น

บริการอาหารเช้า ณ โรงแรม

นำท่านเดินทางสู่ **เบชาม (Besham)** ใช้เส้นทางถนนสาย Karakoram Highway (N-35) ตลอดสาย ระยะทาง **355 ก.ม.** ใช้เวลาเดินทางประมาณ **8-9 ชั่วโมง** หรือมากกว่านั้น ขึ้นอยู่กับสภาพการจราจร สภาพถนน และจุดพักรถ แม้จะเป็นทางหลวงสายหลัก แต่สภาพถนนบางช่วงอาจไม่ได้ดีมาก และเป็นเส้นทางภูเขาคดเคี้ยว เส้นทางนี้เป็นที่รู้จักในเรื่องทิวทัศน์ที่เอกเขชาติสวยงามระดับโลก ดังนั้นจึงเป็นโอกาสที่ดีสำหรับการชมวิวระหว่างทาง

**\*\*\*พร้อมสำหรับการเดินทางไกล เช่น น้ำดื่ม ขนมคบเคี้ยว และยาประจำตัว\*\*\***

ระหว่างทางผ่าน **เมืองซีลาส (Chilas)** นำท่านชม **หินแกะสลัก (Rock Carving)** โขดหินจารึกเหล่านี้ จะปรากฏให้เห็นเป็นระยะตลอดเส้นทางสายใหม่ เส้นทางที่เคยมีพ่อค้าวาณิชมากมายผ่านไป มา โดยที่เมืองซีลาสนี้ ถือเป็นจุดศูนย์รวมโขดหินจารึกภาพโบราณที่ยิ่งใหญ่ที่สุด มีการค้นพบ หลักฐานมากกว่า 20,000 ชิ้น จากนั้นเดินทางต่อไปยังเบชาม



**กลางวัน**      **บริการอาหารกลางวัน ณ ภัตตาคาร (ระหว่างทาง)**  
**บ่าย**            เดินทางต่อไปจนถึงเมืองเบชาม ทางหลวงคาราโครัม (Karakoram Highway - KKH หรือ N-35) ชมวิวระหว่างทางทั้งภูเขา หมู่บ้านและแม่น้ำ และวิถีชีวิตของชาวปากีสถานตลอดเส้นทาง เส้นทางนี้มีความสวยงามแต่ใช้เวลานานเนื่องจากสภาพภูมิประเทศที่เป็นภูเขาสูง

**ค่ำ**              **บริการอาหารค่ำ ณ โรงแรม**  
**ที่พัก:**        **Besham Hilton หรือเทียบเท่า (ดีที่สุดในเมืองนี้)**



## วันที่ 8

B

L

D

### เบขาม - ตักศิลา - อิสลามาบัด - สนามบิน

06.00 น. บริการอาหารเช้า ณ โรงแรม

07.00 น. นำท่านเดินทางจากเบขาม กลับสู่ **อิสลามาบัด (Islamabad)** ระยะทาง **270 ก.ม.** ใช้เวลาเดินทางประมาณ **4-5 ชั่วโมง** หรือมากกว่านั้น ขึ้นอยู่กับสภาพการจราจร

กลางวัน บริการอาหารกลางวัน ณ **ภัตตาคาร**

บ่าย แวะเยี่ยมชมเมืองโบราณ **ตักศิลา (Taxila)** เป็นชื่อเมืองโบราณที่มีความสำคัญทางประวัติศาสตร์และศาสนาอย่างยิ่งในอนุทวีปอินเดีย ในอดีตเป็นศูนย์กลางการศึกษาศิลปวิทยา



การที่ยิ่งใหญ่ที่สุดแห่งหนึ่งของโลกยุคโบราณ เทียบได้กับมหาวิทยาลัยในปัจจุบัน **อารามพุทธจุเลียน (Julian Monastery)** โบราณสถานที่น่าสนใจถึงความยิ่งใหญ่ของพระพุทธศาสนาในพื้นที่บริเวณนี้ ซึ่งเป็นวัดหรืออารามโบราณบนเนินเขาความสูง 300 ฟุต บนลานกว้างรายล้อมด้วยกำแพงห้องขนาดเล็ก คงเหลือแต่ฐานพระสถูปให้เห็นและจินตนาการถึงความรุ่งเรืองเมื่อครั้งอดีต

**พิพิธภัณฑ์ตักศิลา (Taxila Museum)** และซากปรักหักพังเมืองสิริกัปกัเก็บรวบรวมหลักฐานความเป็นอยู่และภูมิปัญญาของชาวตักศิลายุคต่าง ๆ รวมถึงซากสถูปเจดีย์ วัดวาอาราม เหยียดกรีกในยุคสมัยพระเจ้าอเล็กซานเดอร์มหาราช และพระพุทธรูปสมัยคันธาระจำนวนมาก



จากนั้น เดินทางต่อไป **อิสลามาบัด นำท่านชม มัสยิดไฟซาล (Faisal Mosque)**มัสยิดไฟซาล เป็นมัสยิดประจำชาติของประเทศและได้รับการขนานนามว่าเป็นหนึ่งในมัสยิดที่ใหญ่ที่สุดและโดดเด่นที่สุดในโลก มัสยิดแห่งนี้โดดเด่นด้วยสถาปัตยกรรมที่ไม่เหมือนมัสยิดแบบดั้งเดิม โดยมีลักษณะคล้ายกับเต็นท์ของชาวเบดูอินมัสยิดแห่งนี้สร้างจากหินอ่อนสีขาวและตกแต่งภายในด้วยงานโมเสกและโคมระย้าที่งดงามตามสไตล์ตุรกี

**ค่ำ** บริการอาหารค่ำ ณ ภัตตาคาร...นำท่านช้อปปิ้งก่อนกลับบ้าน และนำท่านเดินทางสู่ สนามบินอิสลามาบัด

**23.20 น. ออกเดินทางจากสุ กรุงเทพฯ โดยสายการบินไทย เที่ยวบินที่ TG 350**  
(ใช้เวลาบินประมาณ 4 ชม. กระเป๋าโหลด 20 กก ถี้อขึ้นเครื่อง 7 กก)(บริการอาหารร้อนและเครื่องดื่ม)

**วันที่ 9 สนามบินสุวรรณภูมิ** - - -  
**กรุงเทพฯ**

**06.25 น. เดินทางถึง สนามบินสุวรรณภูมิ โดยสวัสดิภาพ**  
\*\*\*\*\*



## อัตราค่าใช้จ่าย คณะผู้ใหญ่ 15-16 ท่าน Cleaaic ปากีสถาน 9 วัน 7 คืน

เนื่องจากเป็นตั๋วเครื่องบินเป็นแบบหมู่คณะ ไม่สามารถ Refund ได้ทุกกรณีตามเงื่อนไขที่สายการบินกำหนด

กำหนดวันเดินทาง	อัตราค่าบริการหมายเหตุ: ผู้ใหญ่ (12 ปี ขึ้นไป) เดินทางตั้งแต่ 14 ท่านขึ้นไป	
	ผู้ใหญ่พัก 2 ท่าน(ห้องละ 2-3 ท่าน)	พักเดี่ยวเพิ่ม
8-16 เมษายน 2569	<b>69,900.-</b>	<b>11,500.-</b>
10-18 เมษายน 2569		
11-19 เมษายน 2569		
13-21 เมษายน 2569		

**มีตั๋วเครื่องบินแล้ว หักค่าตัว 25,000.- บาท**

### เงื่อนไขในการจองทัวร์

ยืนยันทริป: โอนเงินมัดสำรองที่หนึ่ง **ท่านละ 25,000 บาท** หลังจากเจ้าหน้าที่กำหนด พร้อมสำเนาหน้าพาสปอร์ตผู้เดินทางหมายเลขสะสมไมล์ของการบินไทย และเอกสารสำหรับการทำวีซ่า

งวดที่ 2 : ชำระภายใน 30 ก่อนออกเดินทาง หรือตามเจ้าหน้าที่กำหนด

\*\*ราคาอาจมีการปรับขึ้น – ลง ตามราคาน้ำมันที่ปรับขึ้นลง แต่จะปรับตามความเป็นจริงที่สายการบินประกาศปรับ และที่มีเอกสารยืนยันเท่านั้น

ฟรีค่าธรรมเนียมปากีสถาน



### อัตราค่าใช้จ่ายรวม

- ✓ ค่าตั๋วเครื่องบินไป-กลับชั้นประหยัด โดยสายการบินไทย เส้นทาง กรุงเทพฯ – อิสลามาบัด - กรุงเทพฯ(กระเป๋าดำเดินทางเพื่อโหลดท่านละ 1 ใบ น้ำหนักไม่เกิน 20 กก. /กระเป๋าสี้อขึ้นเครื่อง 1 ใบน้ำหนักไม่เกิน 7 กก)
- ✓ ค่าภาษีสนามบิน ค่าภาษีน้ำมัน และค่าประกันภัยทางอากาศ (ประเทศตามระบุในโปรแกรมทัวร์)
- ✓ ค่าที่พักโรงแรมตามที่ระบุตลอดการเดินทางพักห้องคู่ ตามรายการระบุ (อาจมีการเปลี่ยนแปลงได้ตามความเหมาะสม)
- ✓ ค่าอาหารทุกมื้อตามรายการระบุ(เป็นอาหารท้องถิ่นแบบอิสลามทานง่ายและมีอาหารไทยเสริม ทุกมื้อ)
- ✓ น้ำเปล่าท่านละ 2 ขวด/ท่าน ต่อวัน
- ✓ ค่ารถอูว์ซ่าปากีสถานท่องเที่ยวแบบออนไลน์
- ✓ ค่าพาหนะ รถรับ-ส่ง ตลอดการเดินทาง ตามรายการระบุ
- ✓ ค่าธรรมเนียมเข้าชมสถานที่ตามรายการระบุ
- ✓ **ค่าประกันภัยการเดินทางอุบัติเหตุและสุขภาพแบบบุคคล (Asia Plus Basic )**

Allianz Travel

บริการความช่วยเหลือ 24 ชั่วโมง โทร บริษัท เอเชีย ทั่วโลก (ประเทศไทย) จำกัด บริษัท อลิอันซ์ อายูธยา จำกัด (มหาชน)  
24-Hours Assistance services provided by AWP Services (Thailand) Co., Ltd. 898 อาคารหิมาลัยทาวเวอร์ ถนนพหลโยธิน  
Sales Tel. + 66 (0) 2-305 8512 Email travelinsurance-th@allianz.com แขวงคูทิวี เขตปทุมวัน กรุงเทพมหานคร 10330  
Claim Tel. + 66 (0) 2-342 3237 Email claim-th@allianz.com โทร: 0 2657 2555 โทรสาร: 0 2657 2500  
ทะเบียนนิติบุคคลเลขประจำรัฐอิเล็กทรอนิกส์ เลขที่ 0107566000062

Allianz AYUDHYA

Allianz Ayudhya General Insurance Public Company Limited  
898 Ploenchit Tower, Ploenchit Road,  
Khwang Lumpini, Khet Pathumwan, Bangkok 10330  
Tel. 466 2657 2555 Fax. +66 2657 2500  
Registration No./Tax I.D. 0107566000062

Reference Code: HIZ11GROSS

ข้อตกลงกรมธรรม์ / เอกสารหนุนบทย Insuring Agreement / Endorsement	จำนวนเงินเอาประกันภัย (บาท) Sum Insured (Baht)	ความรับผิดส่วนแรก (บาท หรือ ร้อย) Deductible (Baht or Date)
<b>Loss of Life, Dismemberment, Loss of Sight or Permanent Disability due to Accident</b>		
For Insured Person aged from 16 years old to 75 years old	Up to THB 1,500,000	NIL
For Insured Person aged under 16 years or over 75 years old	Up to THB 750,000	NIL
<b>Overseas Medical Expense Reimbursement (Per Trip for Annual Trip Plan)</b>	<b>Up to THB 1,500,000</b>	NIL
Follow-up Medical Expenses in Thailand (within 30 days after arrives in Thailand)	Up to THB 150,000	NIL
First treatment in Thailand (within 7 days after arrives in Thailand)	Up to THB 15,000	NIL
<b>Emergency Medical Evacuation and Repatriation Expense</b>	<b>Up to THB 3,000,000</b>	NIL

หมายเหตุ : คும்ครองผู้เอาประกันภัยอายุสูงกว่า 75-85 ปี จ่ายเบี้ย 50 % ของจำนวนเงินเอาประกันภัย วงเงินคும்ครองอาหารเป็นพิษ (โดยแพทย์จะต้องระบุใบรับรองแพทย์ว่า อาหารเป็นพิษเท่านั้น) แต่ทั้งนี้ยอมอยู่ในข้อจำกัดที่มีการตกลงไว้กับบริษัทประกันชีวิต

### อัตรานี้ไม่รวมถึง

- ค่าทำหนังสือเดินทาง (PASSPORT) และเอกสารวีซ่าของคนต่างด้าว
- ค่าพนักงานยกกระเป๋าในโรงแรมซึ่งท่านจะต้องดูแลกระเป๋าด้วยตัวท่านเอง เพื่อป้องกันการสูญหาย
- ค่าใช้จ่ายอื่นๆที่ไม่ได้ระบุในรายการ
- ค่าภาษีมูลค่าเพิ่ม 7% และค่าภาษีหัก ณ ที่จ่าย 3%
- ค่าใช้จ่ายส่วนตัว อาทิ ค่าโทรศัพท์, ค่าซักกรีด, ค่าเครื่องดื่มในห้องพัก และค่าอาหารที่สั่งมาในห้องพักค่าอาหารและเครื่องดื่มที่สั่งพิเศษในร้านอาหารนอกเหนือจากรายการ
- **ค่าทิปไกด์ ห้องถิ่น และคนขับรถ และคนที่มาบริการ ตลอดทริป 60 เหรียญ/ท่าน (หรือเงินไทย 2,000 บาท)**
- ค่าทิปหัวหน้าทัวร์ ขึ้นอยู่กับความพึงพอใจของท่าน

### ข้อแนะนำและแจ้งเพื่อทราบ

- ❖ ห้องพักส่วนใหญ่เป็นห้องเตียง และสำหรับห้องพัก 3 เตียงมีแบบเสริมเตียงเท่านั้น
- ❖ กรณีเดินทางเป็นตัวกรุ๊ปหรือตัวหมู่คณะ หากออกตัวแล้วไม่สามารถขอเงินคืนได้และไม่สามารถเปลี่ยนวันเดินทางได้
- ❖ เสื้อผ้าสำรองสำหรับใส่เที่ยวตามเมืองทั่วไป เน้นสีสันสดใสได้เลยจ้า แต่ขอเน้นสุขภาพ

### กรณียกเลิก

- หากมีการชำระมัดจำทัวร์แล้ว ต้องการยกเลิก ไม่ว่าจะกรณีใดๆ ก็ตาม ต้องชำระค่าบริการ ท่านละ 2,000 บาท
  - กรณียกเลิกช่วง สงกรานต์-ปีใหม่ หากมีการชำระมัดจำทัวร์แล้ว ยกเลิกไม่ว่ากรณีใดๆ ก็ตาม หักค่าบริการ ท่านละ 2,000 บาท และค่าใช้จ่ายที่เกิดขึ้นจริง เช่น มัดจำตัวเครื่องบิน, วีซ่า, ค่าดำเนินการ (ถ้ามี), ค่าโรงแรม, ค่าตัวรถไฟ, หรืออื่นๆ โดยจะมีรายละเอียดแสดงให้แก่ลูกค้าได้รับทราบ
  - ยกเลิกเดินทาง 30 วันล่วงหน้าก่อนการเดินทางหักค่าใช้จ่ายที่เกิดขึ้นจริง (ตามกฎหมาย ฉบับพิเศษราชกิจจานุเบกษา) เช่น มัดจำตัวเครื่องบิน, วีซ่า, ค่าดำเนินการ (ถ้ามี), ค่าโรงแรม, ค่าตัวรถไฟ, หรืออื่นๆ โดยจะมีรายละเอียดแสดงให้แก่ลูกค้าได้รับทราบ (หมายเหตุ: ช่วง Peak season สายการบินให้มัดจำล่วงหน้า 2-3 เดือนก่อนออกเดินทาง)
  - แจ้งยกเลิกเดินทาง 0-14 วัน ก่อนการเดินทาง หัก 100 % ของราคาทัวร์
- \*\*\*หากมีการยกเลิกการจองทัวร์ หลังจากยื่นวีซ่าเรียบร้อยแล้วบริษัทของสงวนสิทธิ์ในการนำพาสปอร์ตไปยกเลิกวีซ่าในทุกกรณี **ไม่** ว่าค่าใช้จ่ายในการยื่นวีซ่าจะรวมหรือแยกจากรายการทัวร์ก็ตาม

### ยกเลิกช่วงเทศกาล

- กรณีช่วง Peak season วันหยุดยาว เช่น สงกรานต์ ปีใหม่ สายการบินให้มัดจำล่วงหน้า 2-3 เดือนก่อนออกเดินทาง
- กรณียกเลิกช่วง สงกรานต์-ปีใหม่ ระยะเวลา 0 - 30 วัน ชำระ 100% ของราคาทัวร์

### ข้อแนะนำและแจ้งเพื่อทราบ

- ❖ กรณีเดินทางโดยลูกค้าจัดการตัวเครื่องบินเอง (Land Only) \*ในกรณีลูกค้าดำเนินการเรื่องตัวเครื่องบินเองและมาเที่ยวร่วมกับคณะ (Join Tour) ลูกค้าต้องดำเนินการมาพบคณะทัวร์ด้วยตัวเอง และต้องรับผิดชอบค่าใช้จ่ายในการมาพบคณะใหญ่ด้วยตัวเอง รวมถึงหากกรณีเที่ยวบินของคณะใหญ่เกิดความล่าช้าหรือยกเลิก เที่ยวบินอันด้วยสาเหตุใดๆก็ตาม

## กรุณาอ่าน เงื่อนไขการเดินทาง เพื่อประโยชน์ของท่าน

- 1) ราคานี้คิดตามราคาตัวเครื่องบินในปัจจุบัน หากราคาตัวเครื่องบินหรือค่าเงินปรับสูงขึ้น บริษัทฯ สงวนสิทธิ์ที่จะปรับราคาตามสถานการณ์ดังกล่าว
- 2) รายการนี้เป็นเพียงข้อเสนอที่ต้องได้รับการยืนยันจากบริษัทฯ อีกครั้งหนึ่ง หลังจากได้สำรองที่นั่งบนเครื่อง และโรงแรมที่พักในต่างประเทศเป็นที่เรียบร้อยแล้ว แต่อย่างไรก็ตามรายการนี้อาจเปลี่ยนแปลงได้ตามความเหมาะสม
- 3) กรณีที่มีผู้ร่วมคณะไม่ถึงตามที่บริษัทฯ กำหนด บริษัทฯ ขอสงวนสิทธิ์ที่จะเลื่อนการเดินทางหรือปรับเปลี่ยนราคาก่อนล่วงหน้า 10-15 วันก่อนออกเดินทาง
- 4) กรณีวีซ่าผ่านแล้ว แจ้งยกเลิกก่อนหรือหลังออกตัวโดยสาร บริษัทฯ ขอสงวนสิทธิ์ในการ ไม่คืนค่าทัวร์ทั้งหมด
- 5) กรณีเกิดความผิดพลาดจากตัวแทน หรือ หน่วยงานที่เกี่ยวข้อง จนมีการยกเลิก ล่าช้า เปลี่ยนแปลง การบริการจากสายการบินบริษัทฯขนส่ง หรือ หน่วยงานที่ให้บริการ บริษัทฯจะดำเนินโดยสุดความสามารถที่จะจัดบริการทัวร์อื่นทดแทนให้ แต่จะไม่คืนเงินให้สำหรับค่าบริการนั้นๆ
- 6) กรณีที่ท่านยกเลิกก่อนรายการท่องเที่ยวจะสิ้นสุดลง ทางบริษัทฯ จะถือว่าท่านสละสิทธิ์และจะไม่รับผิดชอบค่าบริการที่ท่านได้ชำระไว้แล้วไม่ว่ากรณีใดๆ ทั้งสิ้น
- 7) กรณีที่ท่านถูกห้ามเข้าประเทศ อันเนื่องมาจากมีสิ่งผิดกฎหมาย หรือเอกสารเดินทางไม่ถูกต้อง หรือ การถูกปฏิเสธในกรณีอื่นๆ บริษัทฯ สงวนสิทธิ์ไม่รับผิดชอบต่อการห้ามออกนอกประเทศนั้น
- 8) กรณีผู้เดินทางไม่สามารถเข้า-ออกเมืองได้ เนื่องจากเอกสารปลอมหรือการห้ามของเจ้าหน้าที่ไม่ว่าเหตุผลใดๆ ก็ตามทางบริษัทฯขอสงวนสิทธิ์ในการ ไม่คืนค่าทัวร์ทั้งหมด
- 9) กรณีที่ท่านไม่สามารถไปเที่ยวในสถานที่ที่ระบุในโปรแกรมได้ อันเนื่องมาจากธรรมชาติ ความล่าช้า และความผิดพลาดจากทางสายการบิน จะไม่มีการคืนเงินใดๆทั้งสิ้น แต่ทั้งนี้ทางบริษัทฯจะจัดหารายการเที่ยวสถานที่อื่นๆมาให้ โดยขอสงวนสิทธิ์การจัดหาโดยไม่แจ้งให้ทราบล่วงหน้า
- 10) กรณีที่ท่านออกเดินทางไปกับคณะแล้ว ท่านงดการใช้บริการรายการใดรายการหนึ่ง หรือไม่เดินทางพร้อมคณะถือว่าท่านสละสิทธิ์ ท่านไม่อาจเรียกร้องค่าบริการ และเงินมัดจำคืน ไม่ว่ากรณีใดๆ ทั้งสิ้น
- 11) ทางบริษัทฯขอสงวนสิทธิ์ราคานี้เฉพาะนักท่องเที่ยวชาวไทยและท่องเที่ยวเป็นหมู่คณะแบบ Join Tour เท่านั้น กรณีต้องการตัดกรุ๊ปเหมาโปรดสอบถามทางบริษัทอีกครั้ง หากเป็นนักท่องเที่ยวต่างชาติ หรือ พระสงฆ์ โปรดสอบถามทางบริษัท

**บริษัทฯ ถือว่าท่านได้อ่านและยอมรับเงื่อนไขต่างๆในโปรแกรมทัวร์ดี แล้วจึงชำระเงินมัดจำกับเจ้าหน้าที่ฝ่ายขายของเรา ..ขอบพระคุณที่ไว้วางใจ**

โรงแรม ที่พัก และอาหารการกิน ที่เราจัดในเส้นทางท่องเที่ยว ประเทศปากีสถาน ระดับโรงแรม 3-4-5 ดาวของปากีสถาน อาจไม่หรูหรา แต่ก็เป็นที่พักที่มีความปลอดภัย สะอาด และมีสิ่งอำนวยความสะดวกระดับหนึ่ง บางแห่งมี Wi-Fi free บางแห่งที่ไกลออกไปอาจไม่มี Wi-Fi ให้ใช้ อาหารส่วนใหญ่ หากเป็นมือเย็นจะรับประทานอาหารกันที่โรงแรม อาหารปากีสถาน 99 % เป็นอาหารอิสลาม มีไก่เป็นหลัก แต่ละโรงแรม หรือร้านอาหารจะมีไก่ทอดสูตรเด็ดของแต่ละแห่งอร่อยไม่เบาอะ อาหารทานง่ายเนื่องจากไม่มีเครื่องเทศแรง เราสามารถขอไปใช้ครัวเขาทำอาหารไทยได้คะ ชาวปากีสถานใจดีคะ...

